

Feldversuch mit Lang-Lkw „Verkehrsnachfragewirkungen von Lang – Lkw Grundlagenermittlung“

**Informationsveranstaltung zur wissenschaftlichen
Begleituntersuchung der Bundesanstalt für Straßenwesen**

**12.03.2015
Bergisch-Gladbach**

Dr. Wolfgang Röhling (TCI)

Diese Präsentation beinhaltet Ergebnisse aus dem Forschungsvorhaben:

**„Verkehrsnachfragewirkungen von Lang-Lkw –
Grundlagenermittlung“
(FE 89.0273/2012)**

im Auftrag der Bundesanstalt für Straßenwesen.
Für den Inhalt sind die Autoren verantwortlich.

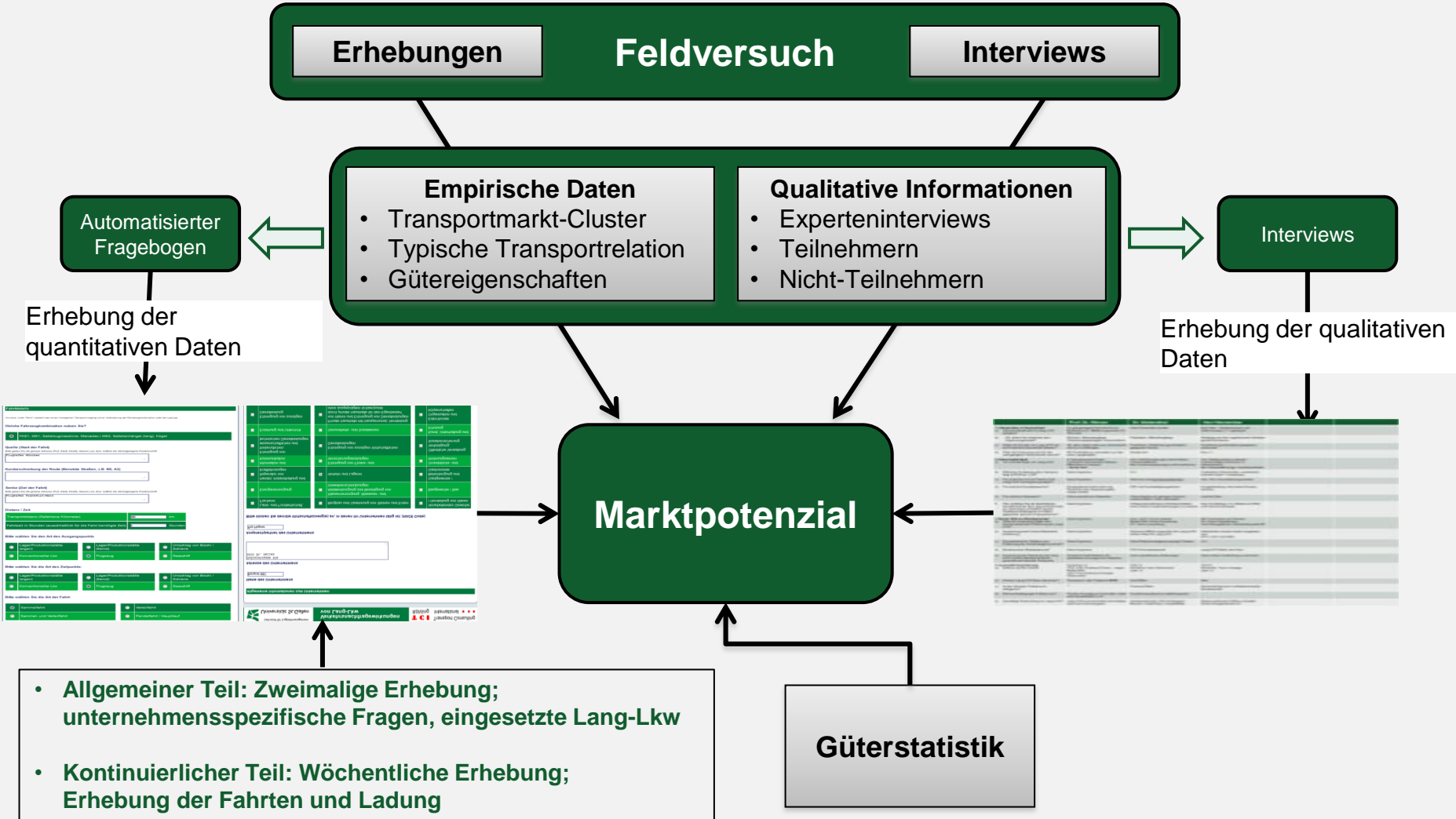
Projektziele

Beobachtung / Expertenbefragung

- **tatsächlichen Transporteinsätze von Lang-Lkw**
- **spezifischen logistischen Rahmenbedingungen beim Einsatz des Lang-Lkw**
- **operativen Unterschiede zum konv. Lkw**

Marktanalyse / Abschätzung des Potenzials für den Lang-Lkw

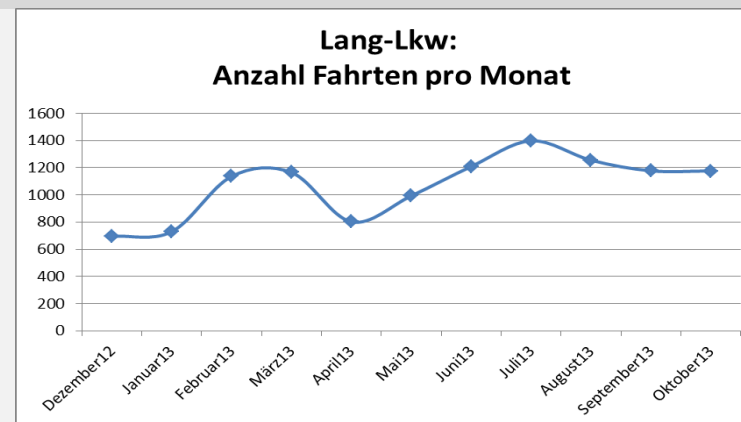
Vorgehen



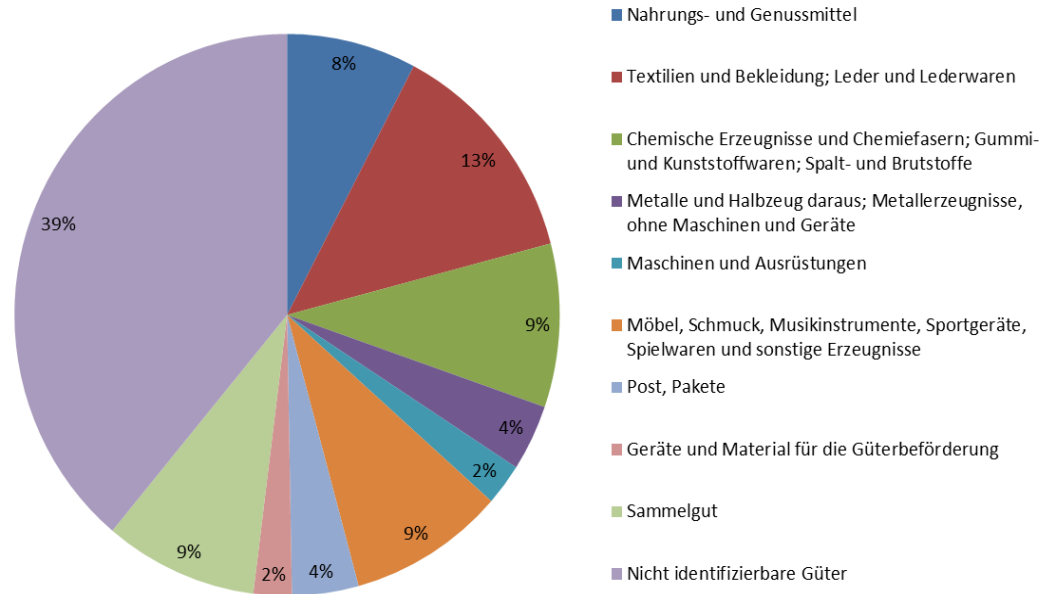
Eckwerte Transporte / Fahrten:

Gesamtergebnis Dezember 12 (KW 48) – Dezember 13 (KW 44):

- Anzahl Fahrten: ca. 13.500
- Summe gefahrener Kilometer: ca. 2,53 Mio.
- Summe gefahrener Stunden: ca. 37.000 h
- Summe Gewicht transportierter Güter: ca. 144.000



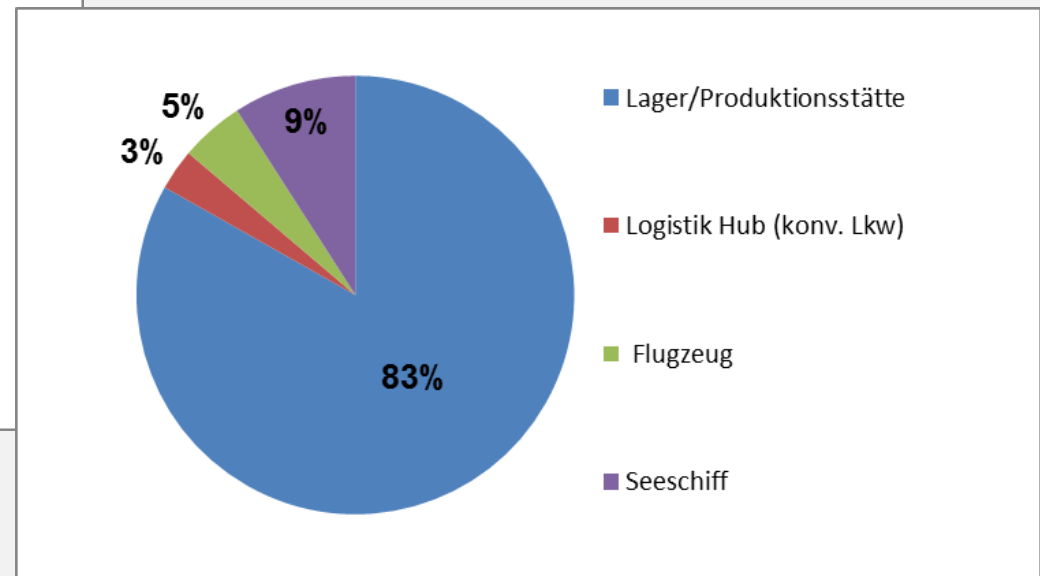
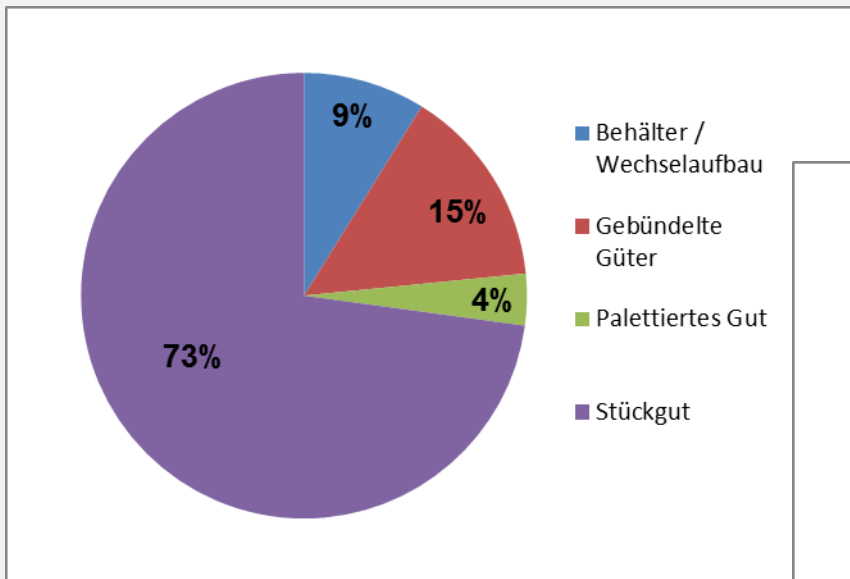
Güterstruktur Fahrten Lang-Lkw

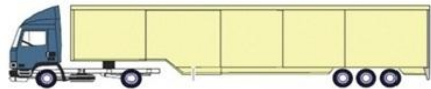
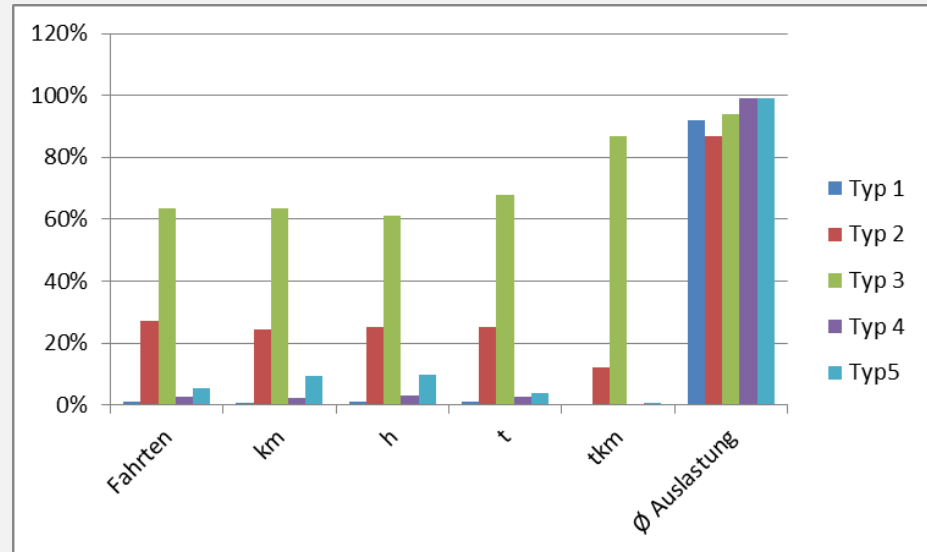
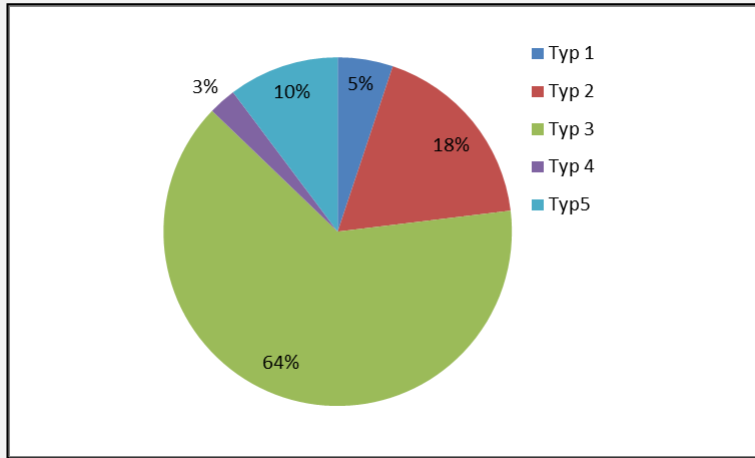


- Nahrungs- und Genussmittel 8%
- Textilien und Bekleidung; Leder und Lederwaren 13%
- Chemische Erzeugnisse; Gummi- und Kunststoffwaren 9%
- Sammelgut 9%
- Sonstige Erzeugnisse (Möbel etc.) 9%
- Nicht identifizierbare Güter 39%

Ladungsform und Art der Quelle/Ziel

- Ca. $\frac{3}{4}$ aller Fahrten Stückgutverkehre
- Mehr als $\frac{3}{4}$ aller Fahrten finden dabei zwischen Warenlagern und/oder Produktionsstätten als Pendelverkehre statt





1. Sattelzugmaschine mit Sattelanhängen (Sattelkraftfahrzeug) bis zu einer Gesamtlänge von 17,80 Metern



2. Sattelkraftfahrzeug mit Zentralachsanhänger bis zu einer Gesamtlänge von 25,25 Metern



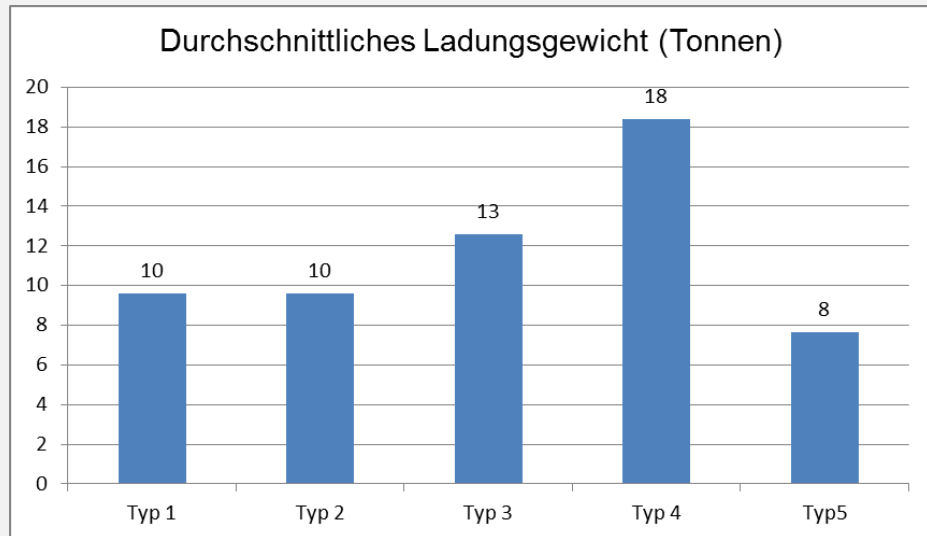
3. Lastkraftwagen mit Untersetzachse und Sattelanhängen bis zu einer Gesamtlänge von 25,25 Metern



4. Sattelkraftfahrzeug mit einem weiteren Sattelanhängen bis zu einer Gesamtlänge von 25,25 Metern



5. Lastkraftwagen mit einem Anhänger bis zu einer Gesamtlänge von 24,00 Metern



Grundgesamtheit (GKV-Statistik 2012)
Mio. Lkw-Fahrten p.a. / Mio. Lkw-km p.a.
383 / 29106



Keine Pritschen, Kipper, Kesselaufbau
Kein Transport von Massengut
Keine Sammel- oder Verteilfahrten

Variante 1
Gesamtmenge

Variante 2
Punkt-Punkt Verkehre
Komplettladung mit >70%
Volumenauslastung

Variante 3
Punkt-Punkt Verkehre > 25 km
Komplettladung mit >70%
Volumenauslastung

33 (8,6%) / 2017 (6,9%)

15 (3,9%) / 869 (3%)

9 (2,3%) / 748 (2,6%)

Mio. Lkw-Fahrten p.a. / Mio. Lkw-km p.a.
und Anteile an der Grundgesamtheit

Fakten zur Potenzialbetrachtung Lang-Lkw

- Im Regeleinsatz – Komplettladung, Stückgut (3/4), Lager-, Terminal, Pendelverkehre
- Alle beobachteten Verkehre waren vorher auf dem konventionellen Lkw
- Lang-Lkw ersetzt 1,56 Fahrten mit konventionellem Lkw und hat 14% Kraftstoffeinsparung pro Fahrt bzw. 19% pro Palettenstellplatz
- Zur Zeit lückenhaftes Netz und Notwendigkeit des Umspannens schränkt den Einsatz des Lang-Lkw ein
- Eine Verlagerung von der Schiene auf den Lang-Lkw ist nicht zu erwarten
- Wirtschaftlicher Einsatz des Lang-Lkw bei Volumentransporten
- Marktpotenzial bei rd. 10% aller Straßengütertransporte



Lang-Lkw als sinnvolle Ergänzung des Transportangebotes

Vielen Dank für Ihre Aufmerksamkeit!



T C I Transport Consulting
Röhling International ■ ■ ■

Giselastr. 4a
D-79183 Waldkirch
info@tci-roehling.de

■ Fon: +49 (0) 7681 4746352
■ Fax: +49 (0) 7681 4746369
■ www.tci-roehling.de