

Programmsystem AVP

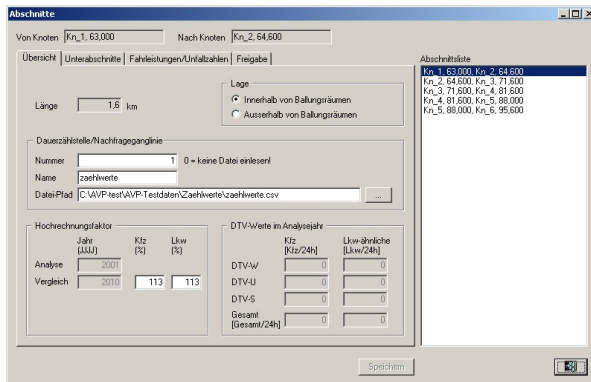
Zweck:

Nachweis der Wirtschaftlichkeit von Maßnahmen der befristeten Umnutzung von Seitenstreifen an BAB nach dem Allgemeinen Rundschreiben Straßenbau (ARS) Nr. 20/2002

Basis:

Arnold, M.: "Verfahren zur Wirtschaftlichkeitsrechnung einer befristeten Umnutzung von Standstreifen an BAB für Zwecke des fließenden Verkehrs", Schriftenreihe Forschung Straßenbau und Straßenverkehrstechnik, Heft 820, 2001

Verkehrsstärke-Geschwindigkeits-Beziehungen des „Handbuchs für die Bemessung von Straßenverkehrsanlagen (HBS 2015)“ der Forschungsgesellschaft für Straßen- und Verkehrswesen (FGSV), einschließlich Ergänzungen durch die Bundesanstalt für Straßenwesen (BASt)



Bewertungskomponenten:

Kostenkomponenten:

- Investitionskosten
- BAB-Betriebskosten

Nutzenkomponenten:

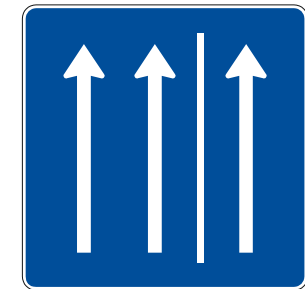
- Zeitkosten
- Unfallkosten
- Treibstoffkosten
- Kosten der Schadstoffemissionen
- Kosten der Klimabelastung

Das verwendete Bewertungsverfahren lehnt sich so eng wie möglich an die Verfahren der Bundesverkehrswegeplanung an, die jedoch zum Zeitpunkt der Entwicklung dieses Verfahrens noch nicht abschließend abgestimmt waren.

In einzelnen Fällen wurde auf die Methodik der „Empfehlungen für Wirtschaftlichkeitsuntersuchungen an Straßen (EWS)“ der Forschungsgesellschaft für Straßen- und Verkehrswesen (FGSV) zurückgegriffen.

Untersuchbare Planfälle:

- Ummarkierung des Seitenstreifens als Fahrstreifen, Nothaltebuchten
- Ummarkierung des Seitenstreifens als Fahrstreifen, Nothaltestreifen
- Temporäre Freigabe des Seitenstreifens mit Zeichen 223 StVO zu festen Zeiten, Nothaltebuchten
- Temporäre Freigabe des Seitenstreifens mit Zeichen 223 StVO, verkehrabhängig gesteuert, Nothaltebuchten
- Temporäre Freigabe des Seitenstreifens mit Zeichen 223 StVO, verkehrabhängig gesteuert, kombiniert mit SBA, Nothaltebuchten



Zeichen 223 StVO

Erforderliche Eingabedaten:

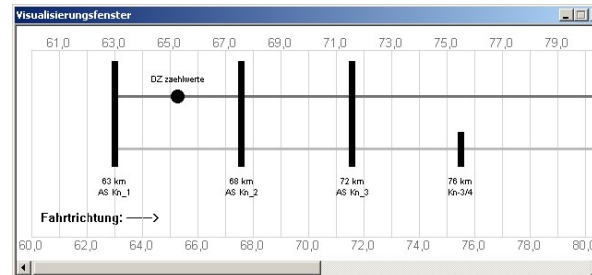
- Streckendaten (Kilometrierung, Lage zum Ballungsraum, Fahrstreifenanzahl, Längsneigung, Geschwindigkeitsbeschränkungen)
- Verkehrsdaten abschnittsweise (DTV-Werte differenziert nach Kfz und Schwerverkehr, Zuwachsfaktoren bis zum Vergleichsjahr, mind. 1 Jahresganglinie der stündlichen Verkehrsstärken)
- Unfallzahlen abschnittsweise und differenziert nach Kategorien
- Planfalldaten (Art der Maßnahme, Dauer der Umnutzung, Vergleichsjahr, Geschwindigkeitsbeschränkungen, ggf. Freigabeschwellwert)
- Baukosten der Planfälle differenziert nach Kostenkategorien

Berechnungsergebnisse:

- Nutzen-Kosten-Verhältnis
- Nutzen-Kosten-Differenz
- Einzelkomponenten der Bewertung
- Verkehrliche Kennzahlen

Extras:

- Interaktive Visualisierung der Strecke
- Druckfunktion für die Berechnungsergebnisse



Kontakt:

Bundesanstalt für Straßenwesen
Referat V1
Brüderstraße 53
51427 Bergisch Gladbach
Ref-V1@bast.de

Wichtiger Hinweis:

Die Überlassung des Programmsystems einschließlich Dokumentation erfolgt im Bereich der Auftragsverwaltung kostenlos.

Das überlassene Programmsystem einschließlich Dokumentation darf an Dritte nur zur Bearbeitung eines von der Auftragsverwaltung erteilten Auftrages weitergegeben werden.

AVP

Programm zur Wirtschaftlichkeitsuntersuchung einer befristeten Umnutzung von Seitenstreifen an BAB gemäß ARS Nr. 20/2002



Bundesministerium
für Verkehr und
digitale Infrastruktur

bast

erstellt durch:

SSP Consult
Beratende Ingenieure GmbH