

# Lkw-Parkleitsystem A9

## Ausgangslage / Motivation

Die Motivation der Maßnahme war es, unnötigen Parksuchverkehr zu vermeiden und so die Verkehrssicherheit der Verkehrsteilnehmer auf Bundesautobahnen zu erhöhen. Für die in der Straßengüterverkehrsbranche Verantwortlichen soll damit die Einhaltung der Lenk- und Ruhezeiten der Lkw-Fahrenden erleichtert werden.

## Maßnahmenziel

Ziel war es, vorhandene Lkw-Parkkapazitäten effizienter zu nutzen, indem Parksuchende (hauptsächlich Lkw) mit telematischer Unterstützung zu einem freien Parkstand an der Autobahn geleitet werden.

## Maßnahmenumsetzung

Zur Detektion der freien Parkplätze wurden auf der A9 in den Zu- und Abfahrten von Rastanlagen Detektoren errichtet. Damit wird die Zahl der ein- und ausfahrenden Lkw gezählt und somit bilanziert. Zur regelmäßigen Überprüfung der im System durch die Detektoren festgestellten Auslastungsgrade sind Kameras zur Kalibrierung installiert. Die erfassten Daten über die aktuelle Stellplatzsituation werden über digitale Medien (z.B. Apps, Internet) verbreitet und somit den Nutzern zur Verfügung gestellt.

## Aktueller Stand

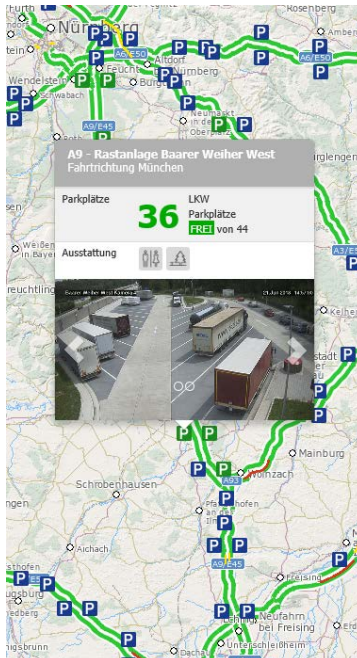
Aktuell sind 22 von 25 möglichen Anlagen an das Lkw-Parkleitsystem angeschlossen. Das System ist damit fertiggestellt.

Die verbleibenden 3 Anlagen können das System in Zukunft ergänzen.



Quelle: BAST

Die Stellplatzsituation wird über [www.BayernInfo.de](http://www.BayernInfo.de) zusammen mit WebCam-Bildern interessierten Verkehrsteilnehmern zur Verfügung gestellt (siehe Bild Mitte unten).



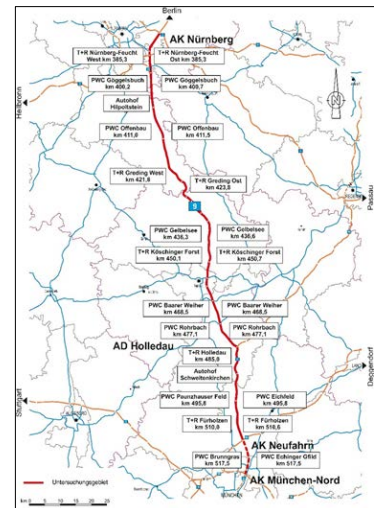
Quelle: BayernInfo.de

Ebenso werden die Daten über den MDM angeboten.

Nach dem Aufbau der 22 Anlagen des Lkw-Parkleitsystems ist zudem eine Wirksamkeitsanalyse inkl. Befragung durchgeführt worden. Die Analyse hat gezeigt, dass die Parkleitsysteme von den Lkw-Fahrenden positiv bewertet werden und dass eine Lösung mit Schildern als wesentliche Informationsquelle und einer Smartphone-APP als Ergänzung von den Lkw-Fahrenden favorisiert wird.

Des Weiteren war festzustellen, dass durch die Parkleitsysteme eine Optimierung während der Befüllungsphase der Parkplätze erreicht wird.

## Standorte



Quelle: Niederlassung Südbayern der Autobahn GmbH

**Ansprechpartner: Bundesanstalt für Straßenwesen (BAST); E-Mail: [DTA-infrastruktur@bast.de](mailto:DTA-infrastruktur@bast.de)**