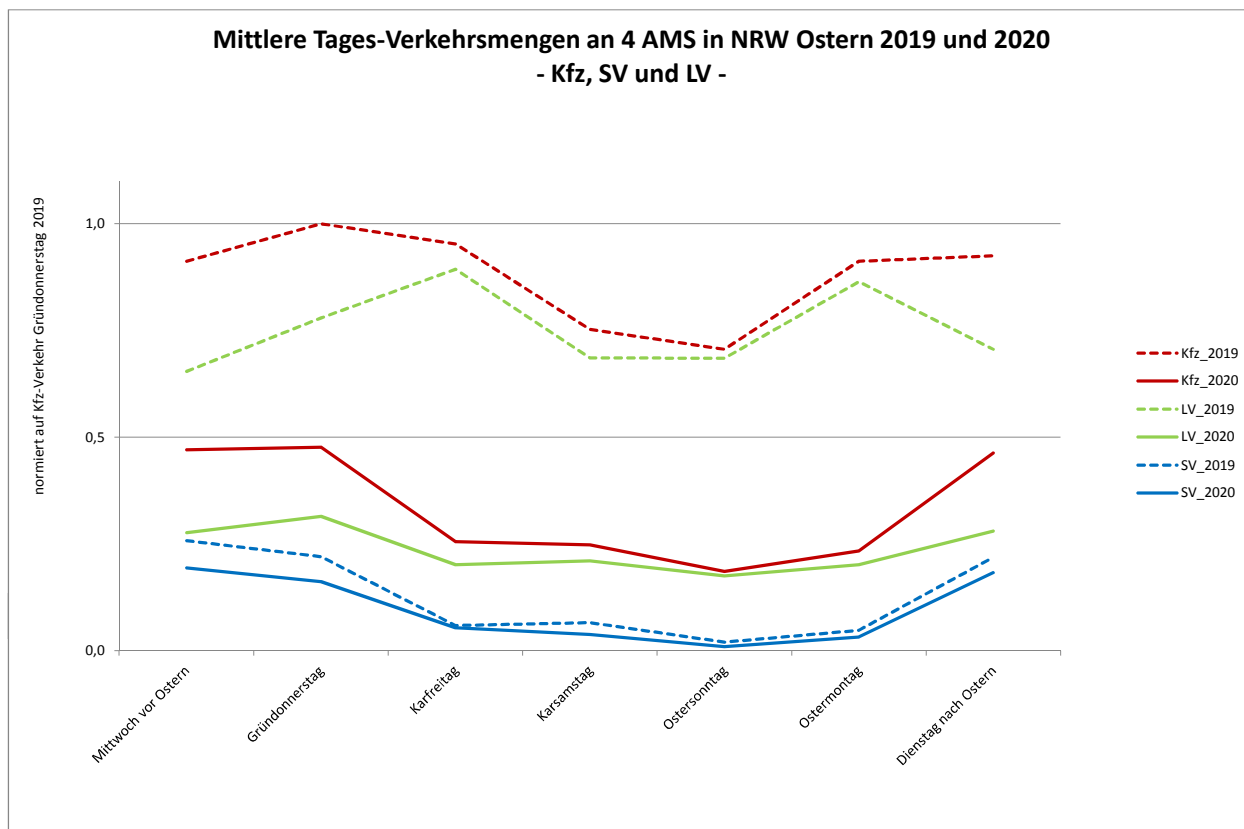


# Auswirkungen der Corona-Pandemie 2020 auf den Oster-Straßenverkehr an 4 Messstellen in NRW

Auswertung von 4 Achslastmessstellen (AMS) - beide Fahrrichtungen - auf A1, A31, A33 und A40 in NRW zu aktuellen Verkehrsmengen



## Vergleich des Oster-Verkehrs 2020 zum Oster-Verkehr 2019 an 4 AMS in NRW

Tag	Kfz	SV	LV	Mot	Pkw	Lfw	PmA	Bus	LoA	LmA	Sat
Mittwoch vor Ostern	-48 %	-25 %	-58 %	-54 %	-61 %	-41 %	-38 %	-70 %	-40 %	-27 %	-19 %
Gründonnerstag	-52 %	-27 %	-60 %	-59 %	-62 %	-43 %	-51 %	-76 %	-45 %	-32 %	-17 %
Karfreitag	-73 %	-9 %	-77 %	-71 %	-78 %	-72 %	-77 %	-88 %	-65 %	-2 %	46 %
Karsamstag	-67 %	-43 %	-69 %	-62 %	-71 %	-58 %	-54 %	-85 %	-48 %	-37 %	-36 %
Ostersonntag	-74 %	-51 %	-74 %	-65 %	-74 %	-77 %	-83 %	-91 %	-66 %	-34 %	-7 %
Ostermontag	-74 %	-34 %	-77 %	-77 %	-76 %	-77 %	-81 %	-92 %	-74 %	-19 %	21 %
Dienstag nach Ostern	-50 %	-17 %	-60 %	-65 %	-63 %	-41 %	-45 %	-63 %	-37 %	-18 %	-9 %

Kfz: alle Kraftfahrzeuge, SV: Schwerverkehr (>3,5t zGG) = Bus + LoA + LmA + Sat, LV: Leichtverkehr = Kfz minus SV, Mot: Motorräder, Pkw: Personenkraftwagen, Lfw: Lieferwagen <= 3,5t, PmA: Pkw mit Anhänger, Bus: Busse, LoA: Lkw ohne Anhänger, LmA: Lkw mit Anhänger, Sat: Sattelzüge