

Verkehrsbarometer 2022

Entwicklung des Straßenverkehrs auf Bundesfernstraßen nach Monaten

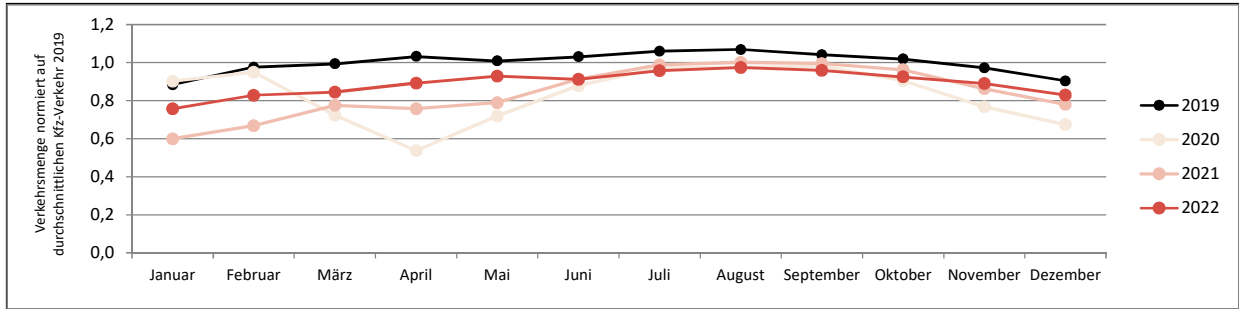


Das Verkehrsbarometer stellt Orientierungswerte zur aktuellen Verkehrsentwicklung in Deutschland möglichst zeitnah zur Verfügung. Als Basis dienen die vorläufigen Daten der automatischen Dauerzählstellen (DZ) pro Monat. Aus diesen wurden für jeden Monat aus allen auswertbaren DZ die mittleren Entwicklungen im Vergleich zum Vormonat berechnet. Mit dieser Basis wurde die durchschnittliche Verkehrsmenge vom Dezember 2019 berechnet, bis zum aktuellen Auswertemonat fortgeschrieben und das Ergebnis anschließend auf die durchschnittliche Verkehrsmenge 2019 normiert. Die so erhaltenen normierten Verkehrsmengen sind im Folgenden grafisch dargestellt.

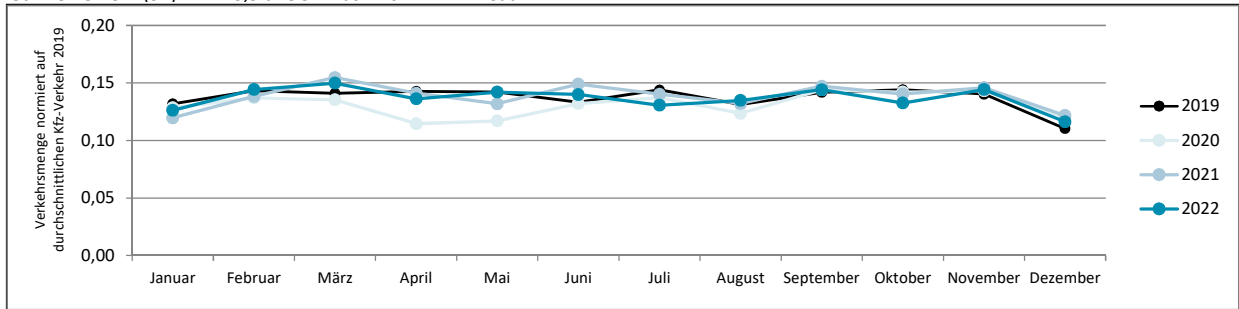
Bundesautobahnen (BAB)

(sonn- und feiertagsunbereinigt)

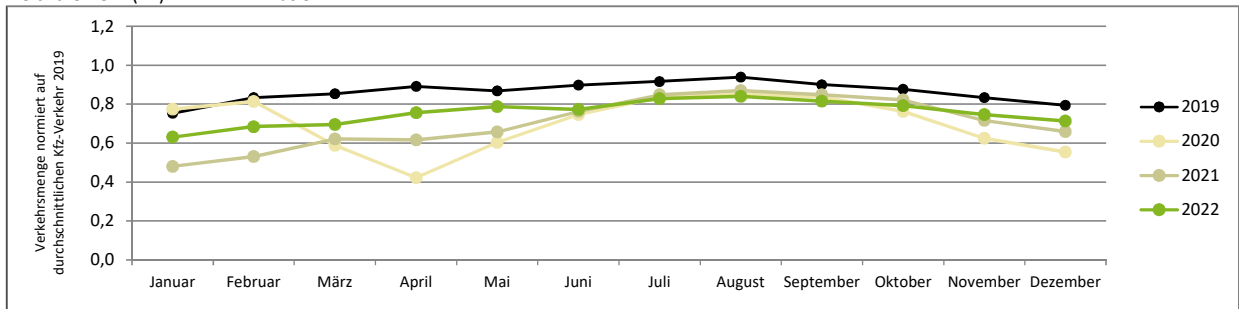
Alle Kraftfahrzeuge (Kfz)



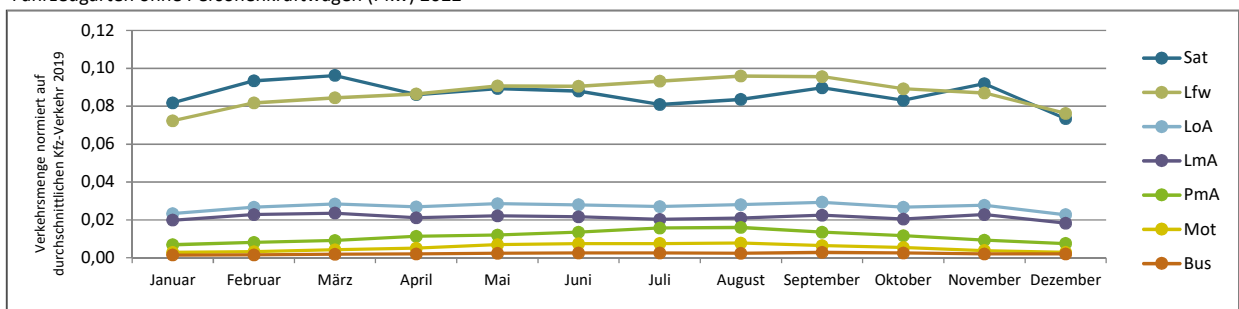
Schwerverkehr (SV): Kfz > 3,5 t zGG = Bus + LoA + LmA + Sat



Leichtverkehr (LV): LV = Kfz minus SV



Fahrzeugarten ohne Personenkraftwagen (Pkw) 2022



Sat: Sattelzüge; Lfw: Lieferwagen <= 3,5 t; LoA: Lkw ohne Anhänger; LmA: Lkw mit Anhänger; PmA: Pkw mit Anhänger; Mot: Motorräder; Bus: Busse; Pkw: Personenkraftwagen

Verkehrsbarometer 2022

Entwicklung des Straßenverkehrs auf Bundesfernstraßen nach Monaten



Das Verkehrsbarometer stellt Orientierungswerte zur aktuellen Verkehrsentwicklung in Deutschland möglichst zeitnah zur Verfügung. Als Basis dienen die vorläufigen Daten der automatischen Dauerzählstellen (DZ) pro Monat. Aus diesen wurde für jeden Monat aus allen auswertbaren DZ die mittlere Entwicklung im Vergleich zum Vormonat sowie zum Vorjahresmonat berechnet. Die Ergebnisse sind im Folgenden tabellarisch zusammengestellt.

Bundesautobahnen (BAB)

(sonn- und feiertagsunbereinigt)

| Monat | Vergleichsbasis | Kfz [%] | SV [%] | LV [%] | Mot [%] | Pkw [%] | Lfw [%] | PmA [%] | Bus [%] | LoA [%] | LmA [%] | Sat [%] |
|----------------|-----------------|---------|--------|--------|---------|---------|---------|---------|---------|---------|---------|---------|
| Januar 2022 | Dezember 2021 | -4,3 | +1,3 | -5,4 | -8,2 | -5,7 | -2,9 | -8,1 | -2,6 | -3,4 | +0,6 | +3,0 |
| | Januar 2021 | +26,2 | +5,5 | +31,4 | -9,8 | +32,8 | +23,6 | +18,8 | +9,7 | +8,7 | +1,0 | +5,6 |
| Februar 2022 | Januar 2022 | +9,5 | +14,4 | +8,5 | +7,1 | +7,8 | +12,9 | +14,9 | +6,4 | +14,6 | +14,9 | +14,4 |
| | Februar 2021 | +23,9 | +4,2 | +29,1 | -7,0 | +30,7 | +21,0 | +18,3 | +31,2 | +6,6 | +1,1 | +4,0 |
| März 2022 | Februar 2022 | +2,0 | +4,1 | +1,6 | +32,6 | +1,0 | +3,3 | +13,6 | +18,7 | +6,1 | +3,9 | +3,3 |
| | März 2021 | +9,0 | -3,2 | +12,1 | +15,7 | +12,9 | +7,1 | +1,9 | +45,4 | -1,2 | -6,9 | -3,4 |
| April 2022 | März 2022 | +5,6 | -9,0 | +8,7 | +18,7 | +9,5 | +2,5 | +23,8 | +12,2 | -5,1 | -10,2 | -10,3 |
| | April 2021 | +17,7 | -3,5 | +22,6 | +21,5 | +24,0 | +13,5 | +19,8 | +68,0 | +1,1 | -7,8 | -4,7 |
| Mai 2022 | April 2022 | +4,1 | +4,6 | +4,0 | +37,2 | +3,6 | +5,0 | +6,3 | +15,1 | +6,0 | +4,8 | +3,9 |
| | Mai 2021 | +17,7 | +7,7 | +19,7 | +34,7 | +20,1 | +15,7 | +14,0 | +88,7 | +11,7 | +4,4 | +6,1 |
| Juni 2022 | Mai 2022 | -1,8 | -1,5 | -1,8 | +7,7 | -2,4 | -0,2 | +12,7 | +7,5 | -1,9 | -2,2 | -1,4 |
| | Juni 2021 | +0,1 | -6,1 | +1,3 | -2,6 | +1,3 | +0,0 | +8,6 | +66,9 | -5,2 | -9,3 | -6,8 |
| Juli 2022 | Juni 2022 | +5,0 | -6,2 | +7,0 | +0,6 | +7,3 | +3,1 | +16,5 | +1,3 | -3,3 | -5,7 | -7,5 |
| | Juli 2021 | -3,0 | -6,8 | -2,3 | +3,0 | -2,7 | -2,2 | +3,3 | +40,9 | -6,5 | -9,1 | -7,4 |
| August 2022 | Juli 2022 | +1,7 | +2,8 | +1,5 | +2,8 | +1,3 | +2,8 | +1,8 | -7,2 | +3,6 | +2,9 | +2,9 |
| | August 2021 | -2,7 | +1,9 | -3,4 | +4,6 | -4,3 | +1,0 | +0,7 | +21,9 | +0,4 | +0,7 | +2,3 |
| September 2022 | August 2022 | -1,5 | +6,9 | -2,8 | -17,7 | -2,5 | -0,3 | -16,2 | +17,3 | +4,4 | +7,3 | +7,3 |
| | September 2021 | -3,5 | -2,1 | -3,8 | -18,1 | -4,0 | -0,7 | -1,9 | +25,3 | -3,1 | -4,0 | -2,0 |
| Oktober 2022 | September 2022 | -3,6 | -7,7 | -2,9 | -15,5 | -2,1 | -6,7 | -13,6 | -10,5 | -8,9 | -8,4 | -7,0 |
| | Oktober 2021 | -3,8 | -5,5 | -3,5 | +0,5 | -3,6 | -2,9 | -2,9 | +19,2 | -6,5 | -8,0 | -5,2 |
| November 2022 | Oktober 2022 | -3,7 | +9,1 | -5,8 | -29,9 | -5,9 | -2,5 | -20,3 | -17,8 | +3,9 | +11,3 | +11,0 |
| | November 2021 | +3,2 | -1,2 | +4,2 | -1,5 | +4,5 | +3,1 | +2,0 | +17,2 | -3,2 | -2,1 | -0,7 |
| Dezember 2022 | November 2022 | -6,8 | -19,7 | -4,3 | -18,7 | -3,1 | -12,2 | -17,0 | -1,6 | -17,9 | -20,2 | -20,5 |
| | Dezember 2021 | +6,3 | -4,5 | +8,3 | -6,3 | +9,1 | +4,4 | +1,8 | +38,6 | -4,3 | -5,1 | -5,2 |

Ausgewertete automatische Dauerzählstellen (DZ) je Bundesland

(Eingeflossen sind alle DZ, die sowohl im Auswertemonat als auch in den beiden Vergleichsmonaten nutzbar waren.)

| Land | Anzahl ausgewerteter DZ | | | | | | | | | | | |
|----------------|-------------------------|-----|-----|-----|-----|-----|-----|-----|-----|-----|-----|-----|
| | Jan | Feb | Mrz | Apr | Mai | Jun | Jul | Aug | Sep | Okt | Nov | Dez |
| SH | 25 | 25 | 25 | 25 | 25 | 26 | 26 | 26 | 26 | 26 | 26 | 26 |
| HH | 0 | 0 | 0 | 0 | 0 | 0 | 0 | 0 | 0 | 0 | 0 | 0 |
| NI | 84 | 84 | 84 | 84 | 84 | 84 | 84 | 84 | 84 | 84 | 85 | 84 |
| HB | 3 | 3 | 3 | 3 | 3 | 3 | 3 | 3 | 3 | 3 | 3 | 3 |
| NW | 160 | 161 | 161 | 161 | 162 | 162 | 162 | 166 | 166 | 170 | 170 | 171 |
| HE | 162 | 159 | 160 | 162 | 163 | 163 | 155 | 154 | 153 | 155 | 157 | 160 |
| RP | 83 | 85 | 87 | 83 | 86 | 86 | 89 | 86 | 87 | 84 | 85 | 85 |
| BW | 36 | 36 | 36 | 36 | 36 | 36 | 36 | 36 | 36 | 36 | 36 | 36 |
| BY | 186 | 186 | 186 | 187 | 185 | 185 | 185 | 188 | 188 | 188 | 188 | 188 |
| SL | 42 | 42 | 42 | 46 | 48 | 44 | 44 | 39 | 40 | 40 | 40 | 38 |
| BE | 11 | 10 | 10 | 10 | 10 | 10 | 10 | 10 | 9 | 9 | 9 | 10 |
| BB | 9 | 9 | 9 | 8 | 8 | 8 | 8 | 8 | 8 | 8 | 9 | 9 |
| MV | 15 | 15 | 15 | 17 | 17 | 17 | 17 | 17 | 17 | 17 | 17 | 17 |
| SN | 34 | 34 | 34 | 34 | 34 | 34 | 34 | 34 | 34 | 34 | 34 | 34 |
| ST | 38 | 38 | 38 | 38 | 38 | 38 | 33 | 33 | 33 | 32 | 32 | 38 |
| TH | 54 | 54 | 54 | 54 | 54 | 54 | 54 | 54 | 54 | 54 | 54 | 54 |
| Gesamt: | 942 | 941 | 944 | 948 | 953 | 950 | 940 | 938 | 938 | 940 | 945 | 953 |

Verkehrsbarometer 2022

Entwicklung des Straßenverkehrs auf Bundesfernstraßen nach Monaten

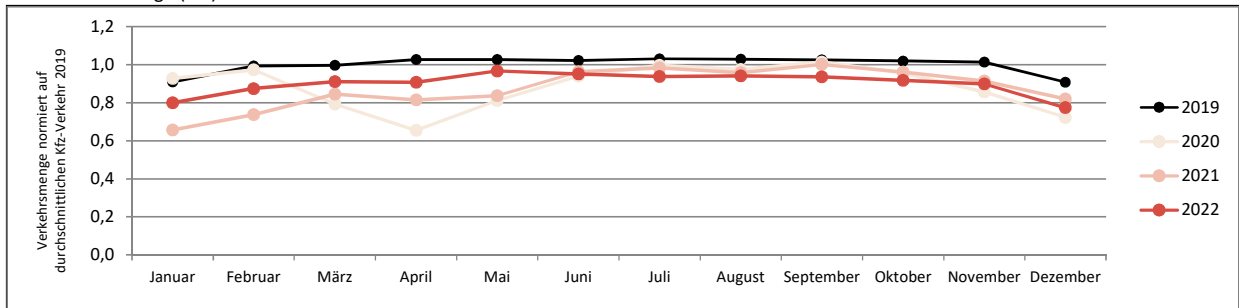


Das Verkehrsbarometer stellt Orientierungswerte zur aktuellen Verkehrsentwicklung in Deutschland möglichst zeitnah zur Verfügung. Als Basis dienen die vorläufigen Daten der automatischen Dauerzählstellen (DZ) pro Monat. Aus diesen wurden für jeden Monat aus allen auswertbaren DZ die mittleren Entwicklungen im Vergleich zum Vormonat berechnet. Mit dieser Basis wurde die durchschnittliche Verkehrsmenge vom Dezember 2019 berechnet, bis zum aktuellen Auswertemonat fortgeschrieben und das Ergebnis anschließend auf die durchschnittliche Verkehrsmenge 2019 normiert. Die so erhaltenen normierten Verkehrsmengen sind im Folgenden grafisch dargestellt.

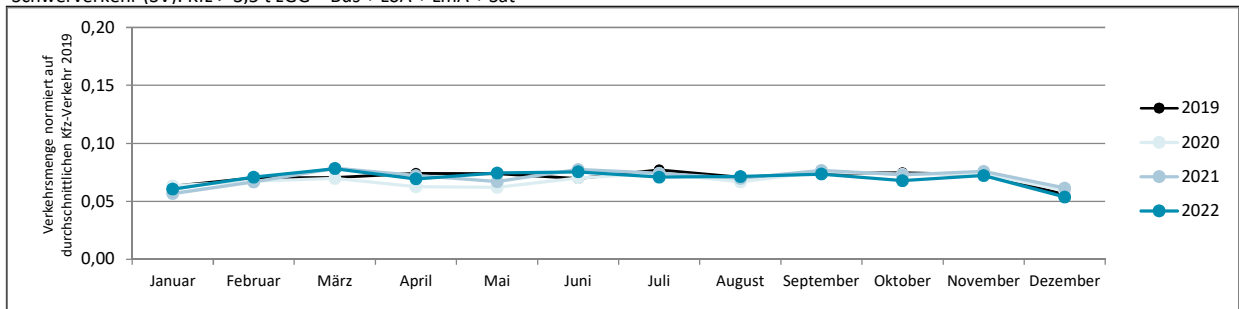
Bundesstraßen (B)

(sonn- und feiertagsunbereinigt)

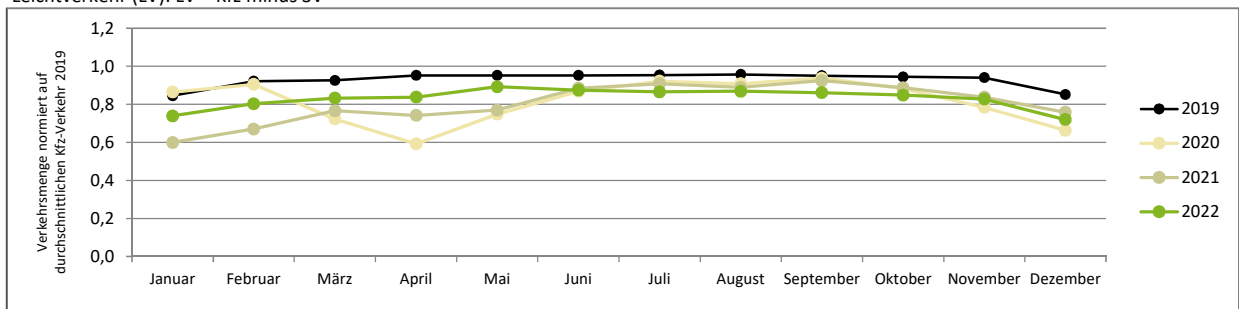
Alle Kraftfahrzeuge (Kfz)



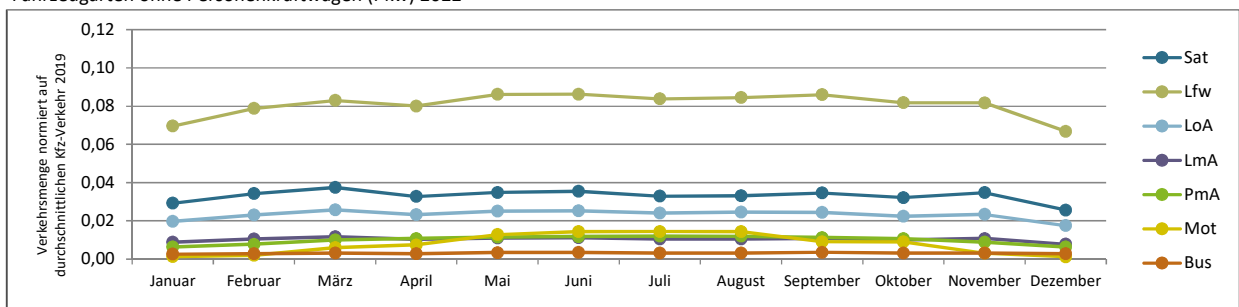
Schwerverkehr (SV): Kfz > 3,5 t zGG = Bus + LoA + LmA + Sat



Leichtverkehr (LV): LV = Kfz minus SV



Fahrzeugarten ohne Personenkraftwagen (Pkw) 2022



Sat: Sattelzüge; Lfw: Lieferwagen <= 3,5 t; LoA: Lkw ohne Anhänger; LmA: Lkw mit Anhänger; PmA: Pkw mit Anhänger; Mot: Motorräder; Bus: Busse; Pkw: Personenkraftwagen

Verkehrsbarometer 2022

Entwicklung des Straßenverkehrs auf Bundesfernstraßen nach Monaten



Das Verkehrsbarometer stellt Orientierungswerte zur aktuellen Verkehrsentwicklung in Deutschland möglichst zeitnah zur Verfügung. Als Basis dienen die vorläufigen Daten der automatischen Dauerzählstellen (DZ) pro Monat. Aus diesen wurde für jeden Monat aus allen auswertbaren DZ die mittlere Entwicklung im Vergleich zum Vormonat sowie zum Vorjahresmonat berechnet. Die Ergebnisse sind im Folgenden tabellarisch zusammengestellt.

Bundesstraßen (B)

(sonn- und feiertagsunbereinigt)

| Monat | Vergleichsbasis | Kfz [%] | SV [%] | LV [%] | Mot [%] | Pkw [%] | Lfw [%] | PmA [%] | Bus [%] | LoA [%] | LmA [%] | Sat [%] |
|----------------|-----------------|---------|--------|--------|---------|---------|---------|---------|---------|---------|---------|---------|
| Januar 2022 | Dezember 2021 | -4,0 | -2,7 | -4,1 | -9,4 | -4,0 | -3,7 | -12,1 | -2,1 | -5,4 | -3,5 | -0,7 |
| | Januar 2021 | +21,8 | +6,7 | +23,2 | +11,5 | +23,7 | +19,0 | +16,4 | +13,5 | +7,4 | +4,2 | +6,3 |
| Februar 2022 | Januar 2022 | +9,4 | +16,7 | +8,7 | +48,1 | +8,1 | +13,3 | +21,0 | +9,9 | +17,4 | +17,6 | +16,7 |
| | Februar 2021 | +18,6 | +6,1 | +19,9 | -34,9 | +20,6 | +15,8 | +15,8 | +13,8 | +6,1 | +4,3 | +6,1 |
| März 2022 | Februar 2022 | +4,2 | +10,6 | +3,6 | +195,6 | +2,6 | +5,5 | +29,9 | +12,2 | +11,5 | +11,4 | +9,6 |
| | März 2021 | +7,9 | -0,4 | +8,7 | +32,0 | +8,9 | +6,2 | +1,6 | +12,8 | -0,2 | -3,9 | -0,4 |
| April 2022 | März 2022 | -0,4 | -11,1 | +0,6 | +23,4 | +0,9 | -3,7 | +6,7 | -9,8 | -9,2 | -11,3 | -12,4 |
| | April 2021 | +11,5 | -4,2 | +13,0 | +12,4 | +13,9 | +7,5 | +3,8 | +12,9 | -3,3 | -7,2 | -5,1 |
| Mai 2022 | April 2022 | +6,6 | +7,0 | +6,6 | +73,5 | +5,8 | +7,6 | +6,7 | +18,4 | +7,7 | +6,5 | +5,6 |
| | Mai 2021 | +15,6 | +11,1 | +16,0 | +35,7 | +16,0 | +14,9 | +7,3 | +38,2 | +10,4 | +8,1 | +10,5 |
| Juni 2022 | Mai 2022 | -1,7 | +1,2 | -2,0 | +11,9 | -2,5 | +0,1 | +2,8 | +2,9 | +0,6 | +0,9 | +1,6 |
| | Juni 2021 | -1,2 | -2,8 | -1,1 | +1,3 | -1,0 | -0,4 | +0,3 | +22,1 | -4,8 | -5,0 | -2,6 |
| Juli 2022 | Juni 2022 | -1,4 | -6,2 | -1,0 | +0,9 | -0,9 | -2,9 | +1,4 | -8,9 | -4,8 | -5,9 | -7,0 |
| | Juli 2021 | -4,6 | -4,6 | -4,7 | +14,3 | -5,0 | -3,3 | -1,9 | +11,7 | -5,6 | -6,4 | -4,6 |
| August 2022 | Juli 2022 | +0,4 | +1,6 | +0,3 | -1,6 | +0,3 | +0,8 | -0,5 | -3,2 | +2,6 | +1,2 | +1,6 |
| | August 2021 | -1,9 | +2,5 | -2,3 | +23,7 | -2,8 | +0,4 | -0,5 | +11,3 | +2,1 | +0,6 | +2,7 |
| September 2022 | August 2022 | -0,5 | +2,7 | -0,8 | -36,4 | -0,3 | +1,7 | -5,9 | +14,7 | -0,8 | +3,2 | +4,0 |
| | September 2021 | -6,6 | -4,1 | -6,8 | -32,3 | -6,7 | -4,0 | -6,0 | +5,6 | -6,6 | -5,4 | -2,8 |
| Oktober 2022 | September 2022 | -2,0 | -7,9 | -1,5 | -0,3 | -1,0 | -4,9 | -4,7 | -13,0 | -8,1 | -8,2 | -7,2 |
| | Oktober 2021 | -4,6 | -6,8 | -4,4 | +28,9 | -4,7 | -4,0 | -4,7 | +2,1 | -8,8 | -8,2 | -5,8 |
| November 2022 | Oktober 2022 | -1,9 | +6,5 | -2,5 | -65,5 | -1,8 | +0,0 | -17,4 | +3,3 | +3,9 | +7,4 | +8,4 |
| | November 2021 | -1,5 | -4,8 | -1,2 | +27,9 | -1,2 | -1,2 | -4,5 | +3,4 | -6,7 | -6,0 | -3,9 |
| Dezember 2022 | November 2022 | -13,9 | -25,7 | -12,9 | -61,3 | -11,9 | -18,3 | -28,4 | -14,0 | -25,0 | -27,6 | -26,6 |
| | Dezember 2021 | -5,6 | -12,5 | -5,1 | -18,8 | -4,6 | -6,3 | -11,9 | +5,2 | -14,0 | -14,8 | -12,4 |

Ausgewertete automatische Dauerzählstellen (DZ) je Bundesland

(Eingeflossen sind alle DZ, die sowohl im Auswertemonat als auch in den beiden Vergleichsmonaten nutzbar waren.)

| Land | Anzahl ausgewerteter DZ | | | | | | | | | | | |
|----------------|-------------------------|------------|------------|------------|------------|------------|------------|------------|------------|------------|------------|------------|
| | Jan | Feb | Mrz | Apr | Mai | Jun | Jul | Aug | Sep | Okt | Nov | Dez |
| SH | 56 | 56 | 56 | 56 | 56 | 56 | 56 | 56 | 54 | 54 | 54 | 56 |
| HH | 3 | 3 | 3 | 3 | 3 | 3 | 3 | 3 | 3 | 3 | 3 | 3 |
| NI | 82 | 82 | 82 | 83 | 83 | 83 | 83 | 83 | 82 | 81 | 82 | 83 |
| HB | 1 | 1 | 1 | 1 | 1 | 1 | 1 | 1 | 1 | 1 | 1 | 1 |
| NW | 119 | 119 | 119 | 119 | 119 | 119 | 119 | 119 | 118 | 119 | 119 | 119 |
| HE | 113 | 112 | 112 | 112 | 110 | 110 | 109 | 109 | 109 | 108 | 108 | 102 |
| RP | 54 | 56 | 58 | 56 | 56 | 53 | 50 | 48 | 48 | 47 | 47 | 46 |
| BW | 70 | 70 | 70 | 70 | 70 | 70 | 70 | 69 | 69 | 69 | 70 | 70 |
| BY | 93 | 93 | 93 | 93 | 93 | 93 | 93 | 93 | 93 | 93 | 93 | 93 |
| SL | 14 | 14 | 14 | 14 | 14 | 14 | 15 | 15 | 15 | 15 | 15 | 15 |
| BE | 6 | 6 | 6 | 6 | 6 | 6 | 6 | 6 | 6 | 6 | 6 | 6 |
| BB | 46 | 46 | 46 | 46 | 46 | 46 | 45 | 46 | 46 | 46 | 46 | 46 |
| MV | 49 | 49 | 49 | 50 | 50 | 50 | 50 | 50 | 50 | 50 | 50 | 50 |
| SN | 31 | 32 | 32 | 32 | 32 | 32 | 32 | 32 | 32 | 32 | 32 | 31 |
| ST | 53 | 53 | 53 | 51 | 51 | 52 | 52 | 52 | 53 | 52 | 52 | 52 |
| TH | 36 | 35 | 36 | 36 | 36 | 36 | 36 | 36 | 36 | 36 | 36 | 36 |
| Gesamt: | 826 | 827 | 830 | 828 | 826 | 824 | 820 | 818 | 815 | 812 | 814 | 809 |