

Achslastauswertung 2017 - BY 9629

Allgemeine Angaben und Verkehrsstärken

Querschnittsangaben

Name:	Fischbach am Inn	DTV*:	51.400	Kfz/24h
Straße:	A93	SV-Anteil*:	15,2	%
Land:	Bayern			
BAST-Nr.:	9629			
TK-Blatt:	8238			

Richtungsbezogene Angaben

	Richtung 1	Richtung 2
Fernziel:	Rosenheim	Bundesgrenze (A)
Nahziel:	Brannenburg	Oberaudorf
Anzahl Fs:	2	2
Fs mit AL:	1	1
Anzahl Kfz	4.527.213 Kfz	4.480.321 Kfz
Anzahl SV	795.743 Kfz	813.619 Kfz
<i>plausible Tage:</i>	157	157

Fahrstreifenbezogene Angaben

	Richtung 1	Richtung 2
Anzahl Kfz Fs1:	1.987.240 Kfz	2.030.611 Kfz
Anzahl SV Fs1:	725.405 Kfz	703.723 Kfz
EDTA Fs1:	4.821	5.714
Anzahl Kfz Fs2:	2.539.973 Kfz	2.449.710 Kfz
Anzahl SV Fs2:	70.338 Kfz	109.896 Kfz

Bemerkungen

*: Orientierungswerte aus SVZ 2015

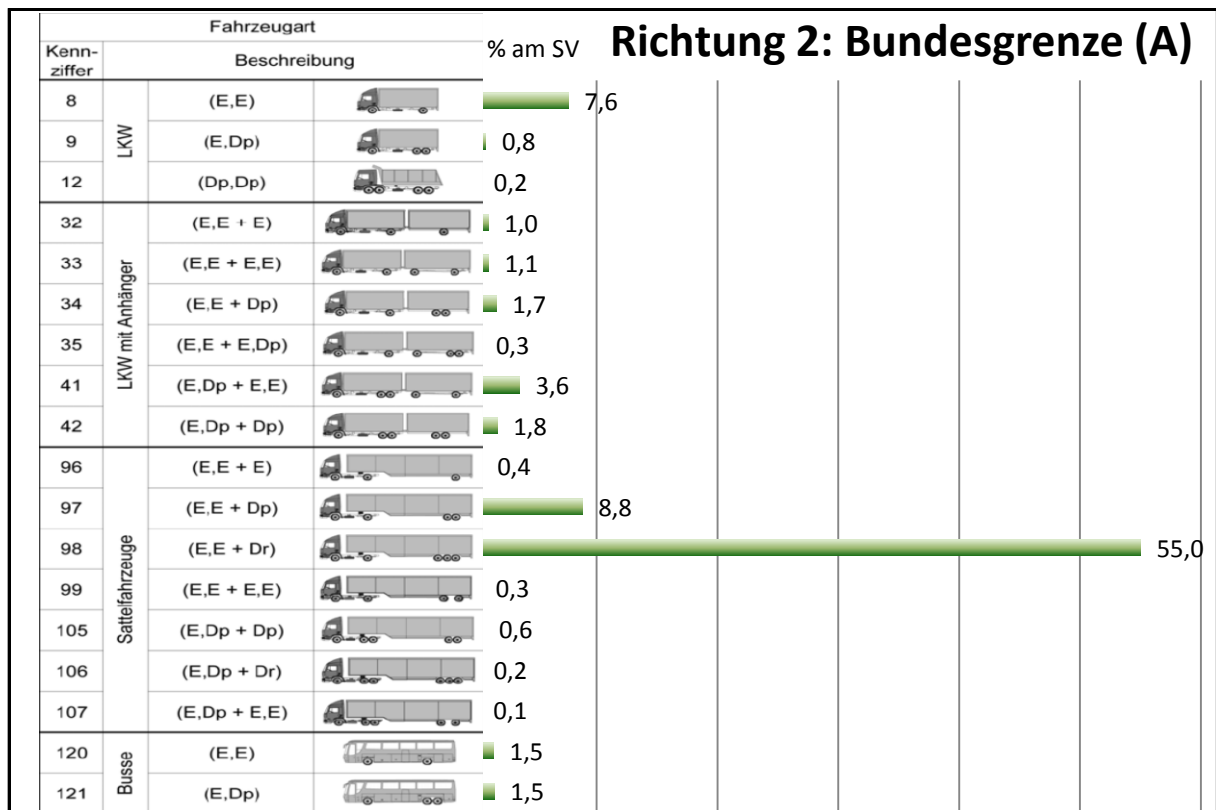
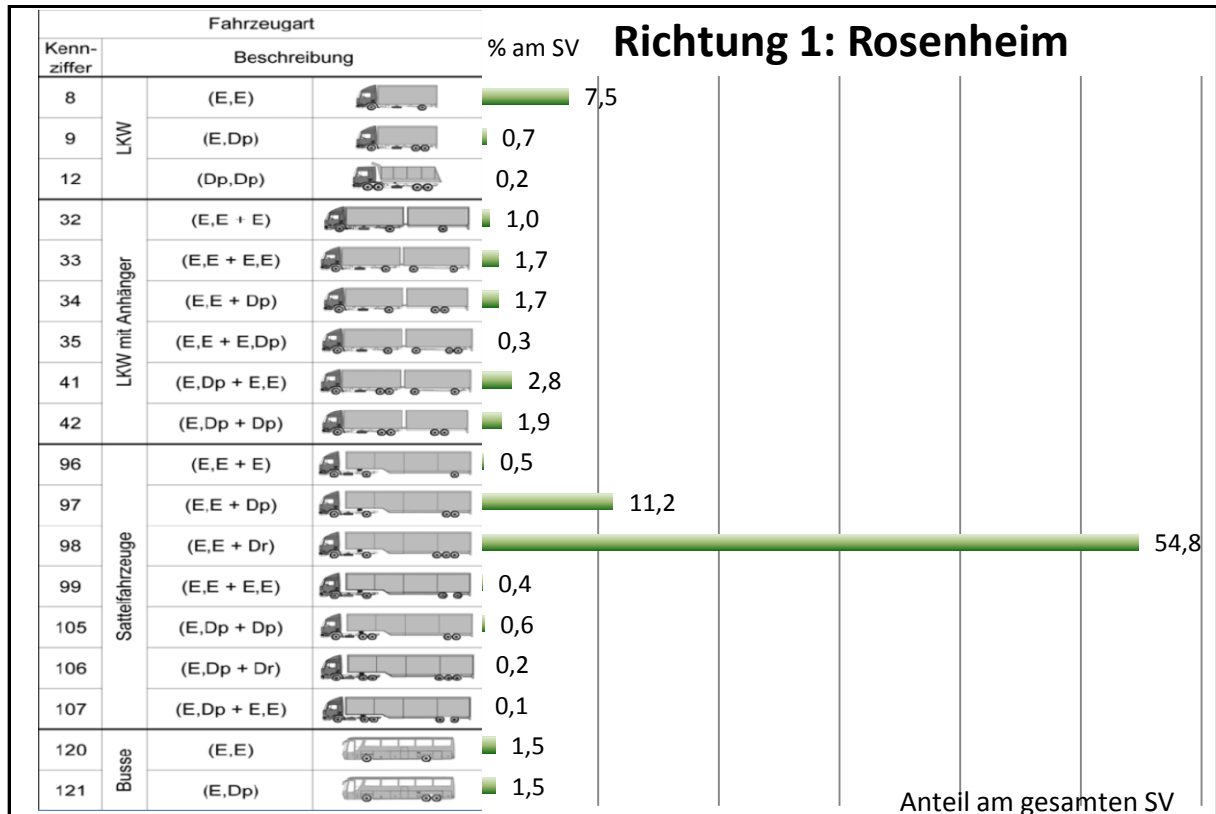
Abkürzungen

DTV: Durchschnittliche Tägliche Verkehrsstärke
Kfz: Kraftfahrzeuge
SV: Schwerverkehr (Lkw mit/ohne Anh. > 3,5t zGG, Sattelzüge und Busse)
AL: Achslasterfassung
Fs: Fahrstreifen
HF: Hauptfahrstreifen (entspricht Fs1)
EDTA: durchschn. Anzahl der täglichen äquivalenten Achsübergänge des SV
SVZ: Straßenverkehrszählung (5-Jahresrythmus)

Achslastauswertung 2017 - BY 9629

Schwerverkehrsverteilung HF

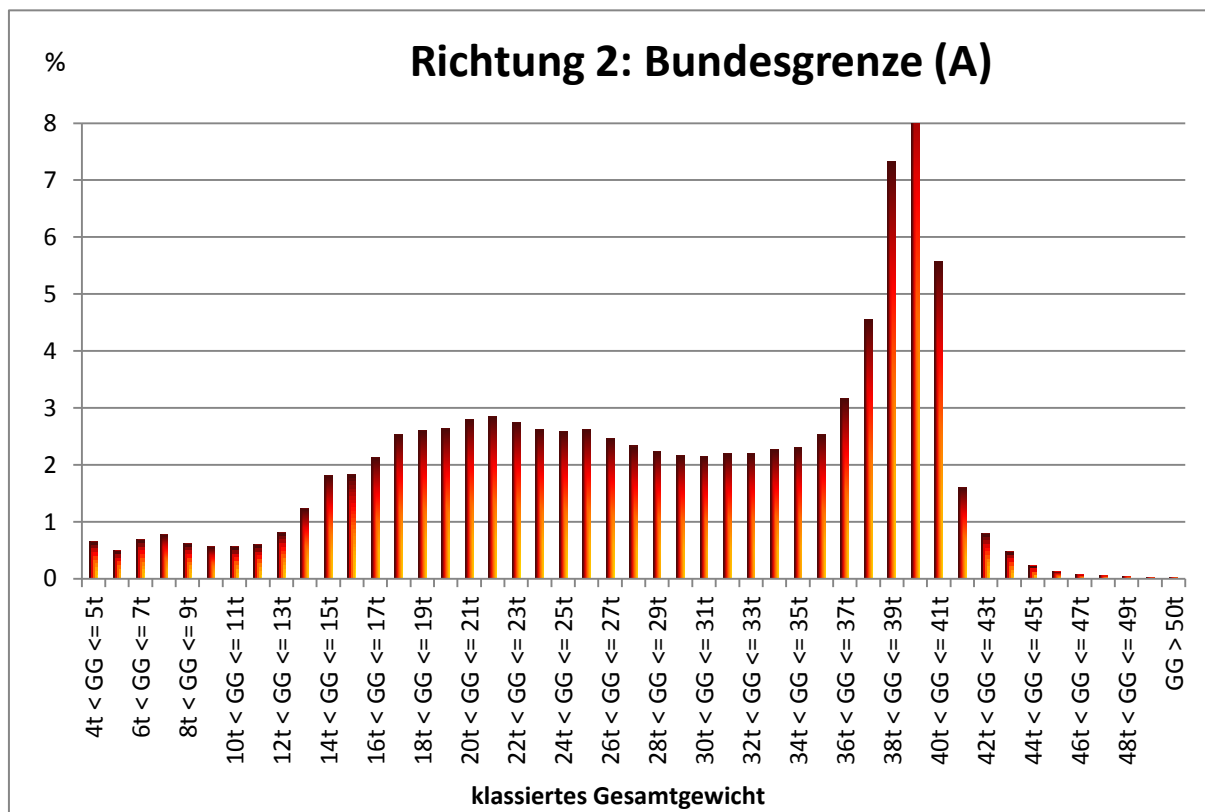
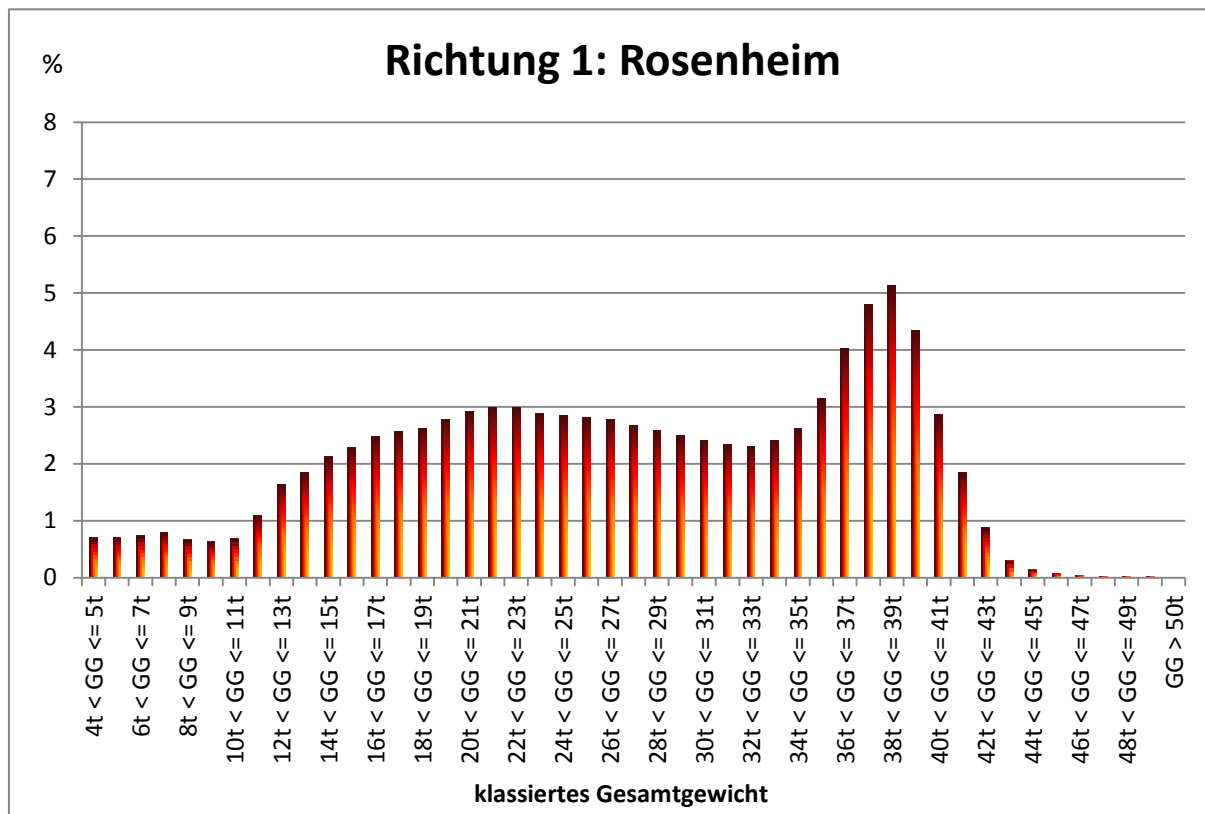
(Richtung 1: 157 plausible Tage, Richtung 2: 157 plausible Tage)



Achslastauswertung 2017 - BY 9629

SV-Gesamtgewichtsverteilung HFs

(Richtung 1: 157 plausible Tage, Richtung 2: 157 plausible Tage)



Achslastauswertung 2017 - BY 9629

SV-Achsgewichtsverteilung HF's quartalsweise

(Richtung 1: 157 plausible Tage, Richtung 2: 157 plausible Tage)

