

Achslastauswertung 2017 - ST 3811

Allgemeine Angaben und Verkehrsstärken

Querschnittsangaben

Name:	Dessau	DTV*:	58.100	Kfz/24h
Straße:	A9	SV-Anteil*:	15,6	%
Land:	Sachsen-Anhalt			
BAST-Nr.:	3811 (3901+3902)			
TK-Blatt:	4239			

Richtungsbezogene Angaben

	Richtung 1	Richtung 2
Fernziel:	Berlin (A10)	Schkeuditz
Nahziel:	Dessau-Süd	Bitterfeld/Wolfen
Anzahl Fs:	3	3
Fs mit AL:	1	2
Anzahl Kfz	- Kfz	1.177.408 Kfz
Anzahl SV	- Kfz	215.678 Kfz
<i>plausible Tage:</i>	<i>0</i>	<i>46</i>

Fahrstreifenbezogene Angaben

	Richtung 1	Richtung 2
Anzahl Kfz Fs1:	- Kfz	563.517 Kfz
Anzahl SV Fs1:	- Kfz	204.529 Kfz
EDTA Fs1:	-	2.969
Anzahl Kfz Fs2:	- Kfz	491.566 Kfz
Anzahl SV Fs2:	- Kfz	10.991 Kfz
Anzahl Kfz Fs3:	- Kfz	122.325 Kfz
Anzahl SV Fs3:	- Kfz	158 Kfz

Bemerkungen

*: Orientierungswerte aus SVZ 2015
Fahrstreifenerfassung unvollständig! Auswertung erfolgte nur für erfasste Fahrstreifen

Abkürzungen

DTV: Durchschnittliche Tägliche Verkehrsstärke
Kfz: Kraftfahrzeuge
SV: Schwerverkehr (Lkw mit/ohne Anh. > 3,5t zGG, Sattelzüge und Busse)
AL: Achslasterfassung
Fs: Fahrstreifen
HFs: Hauptfahrstreifen (entspricht Fs1)
EDTA: durchschn. Anzahl der täglichen äquivalenten Achsübergänge des SV
SVZ: Straßenverkehrszählung (5-Jahresrythmus)

Achslastauswertung 2017 - ST 3811

Schwerverkehrsverteilung HF

(Richtung 1: 0 plausible Tage, Richtung 2: 46 plausible Tage)

Kenn-ziffer	Fahrzeugart		% am SV	Richtung 1: Berlin (A10)				
		Beschreibung						
8	LKW	(E,E)	0,0					
9		(E,Dp)	0,0					
12		(Dp,Dp)	0,0					
32	LKW mit Anhänger	(E,E + E)	0,0					
33		(E,E + E,E)	0,0					
34		(E,E + Dp)	0,0					
35		(E,E + E,Dp)	0,0					
41		(E,Dp + E,E)	0,0					
42		(E,Dp + Dp)	0,0					
96	Sattelfahrzeuge	(E,E + E)	0,0					
97		(E,E + Dp)	0,0					
98		(E,E + Dr)	0,0					
99		(E,E + E,E)	0,0					
105		(E,Dp + Dp)	0,0					
106		(E,Dp + Dr)	0,0					
107		(E,Dp + E,E)	0,0					
120	Busse	(E,E)	0,0					
121		(E,Dp)	0,0					

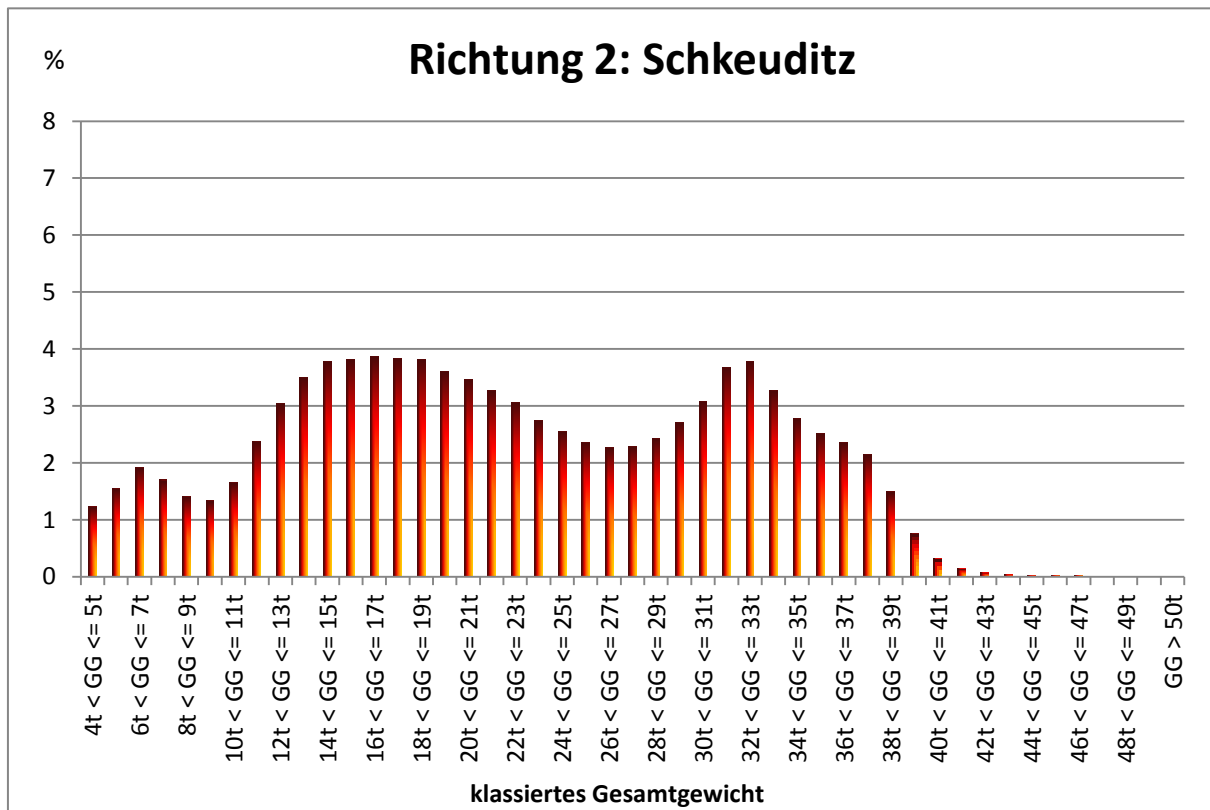
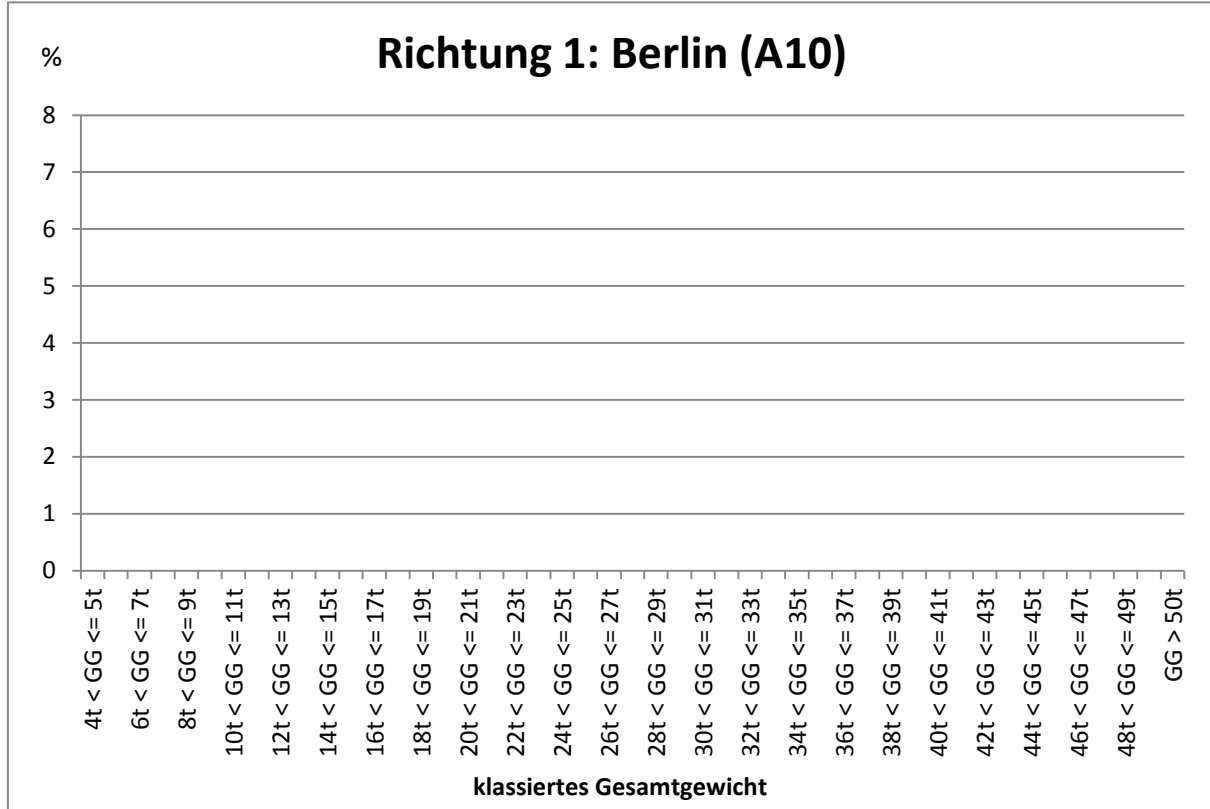
Anteil am gesamten SV

Kenn-ziffer	Fahrzeugart		% am SV	Richtung 2: Schkeuditz				
		Beschreibung						
8	LKW	(E,E)	10,2					
9		(E,Dp)	0,8					
12		(Dp,Dp)	0,1					
32	LKW mit Anhänger	(E,E + E)	2,5					
33		(E,E + E,E)	2,1					
34		(E,E + Dp)	2,0					
35		(E,E + E,Dp)	0,5					
41		(E,Dp + E,E)	2,6					
42		(E,Dp + Dp)	1,6					
96	Sattelfahrzeuge	(E,E + E)	1,3					
97		(E,E + Dp)	14,5					
98		(E,E + Dr)	45,6					
99		(E,E + E,E)	1,0					
105		(E,Dp + Dp)	0,2					
106		(E,Dp + Dr)	0,2					
107		(E,Dp + E,E)	0,1					
120	Busse	(E,E)	1,0					
121		(E,Dp)	1,6					

Achslastauswertung 2017 - ST 3811

SV-Gesamtgewichtsverteilung HFs

(Richtung 1: 0 plausible Tage, Richtung 2: 46 plausible Tage)



Achslastauswertung 2017 - ST 3811

SV-Achsgewichtsverteilung HF's quartalsweise

(Richtung 1: 0 plausible Tage, Richtung 2: 46 plausible Tage)

