

Achslastauswertung 2017 - BY 9625

Allgemeine Angaben und Verkehrsstärken

Querschnittsangaben

Name:	Bottenweiler	DTV*:	26.800	Kfz/24h
Straße:	A7	SV-Anteil*:	17,6	%
Land:	Bayern			
BAST-Nr.:	9625			
TK-Blatt:	6727			

Richtungsbezogene Angaben

	Richtung 1	Richtung 2
Fernziel:	Würzburg	Ulm
Nahziel:	Wörnitz	Kreuz Feuchtwangen
Anzahl Fs:	2	2
Fs mit AL:	1	1
Anzahl Kfz	5.163.907 Kfz	4.955.552 Kfz
Anzahl SV	1.025.624 Kfz	992.057 Kfz
<i>plausible Tage:</i>	350	349

Fahrstreifenbezogene Angaben

	Richtung 1	Richtung 2
Anzahl Kfz Fs1:	3.160.891 Kfz	3.305.974 Kfz
Anzahl SV Fs1:	962.708 Kfz	942.682 Kfz
EDTA Fs1:	2.614	2.606
Anzahl Kfz Fs2:	2.003.016 Kfz	1.649.578 Kfz
Anzahl SV Fs2:	62.916 Kfz	49.375 Kfz

Bemerkungen

*: Orientierungswerte aus SVZ 2015

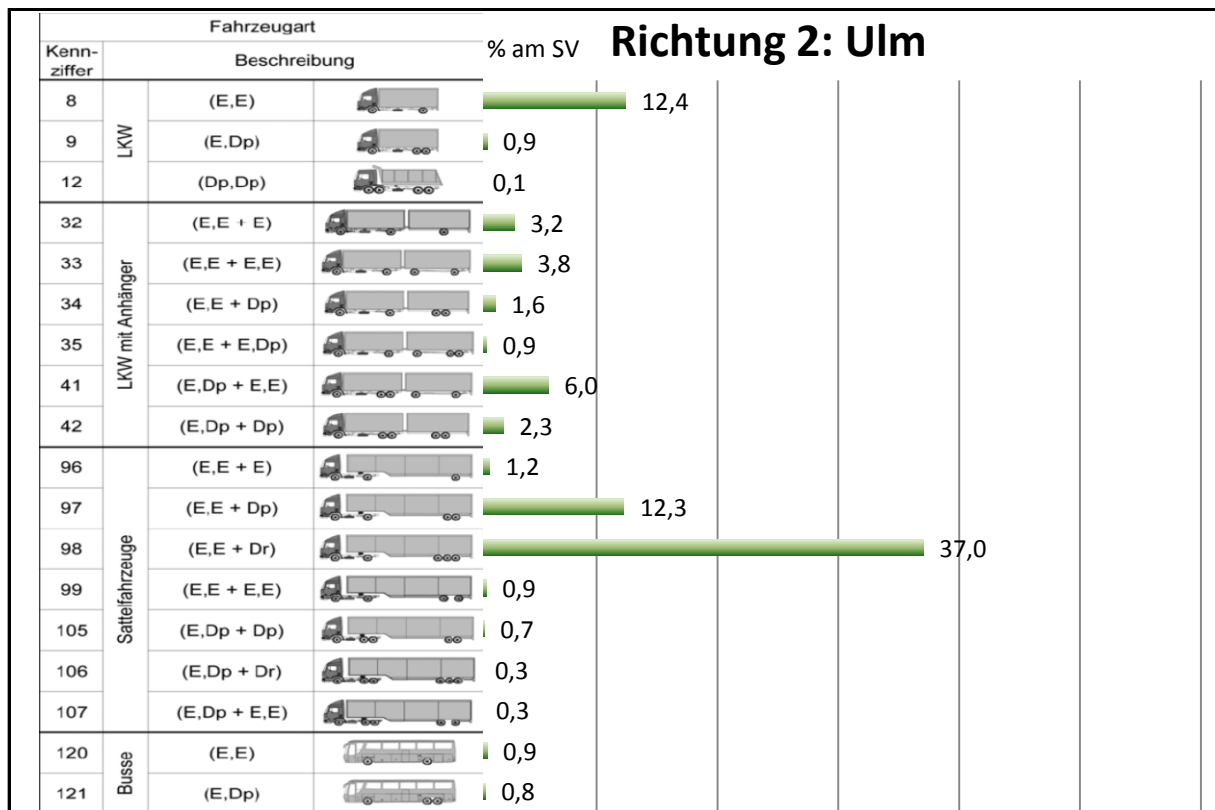
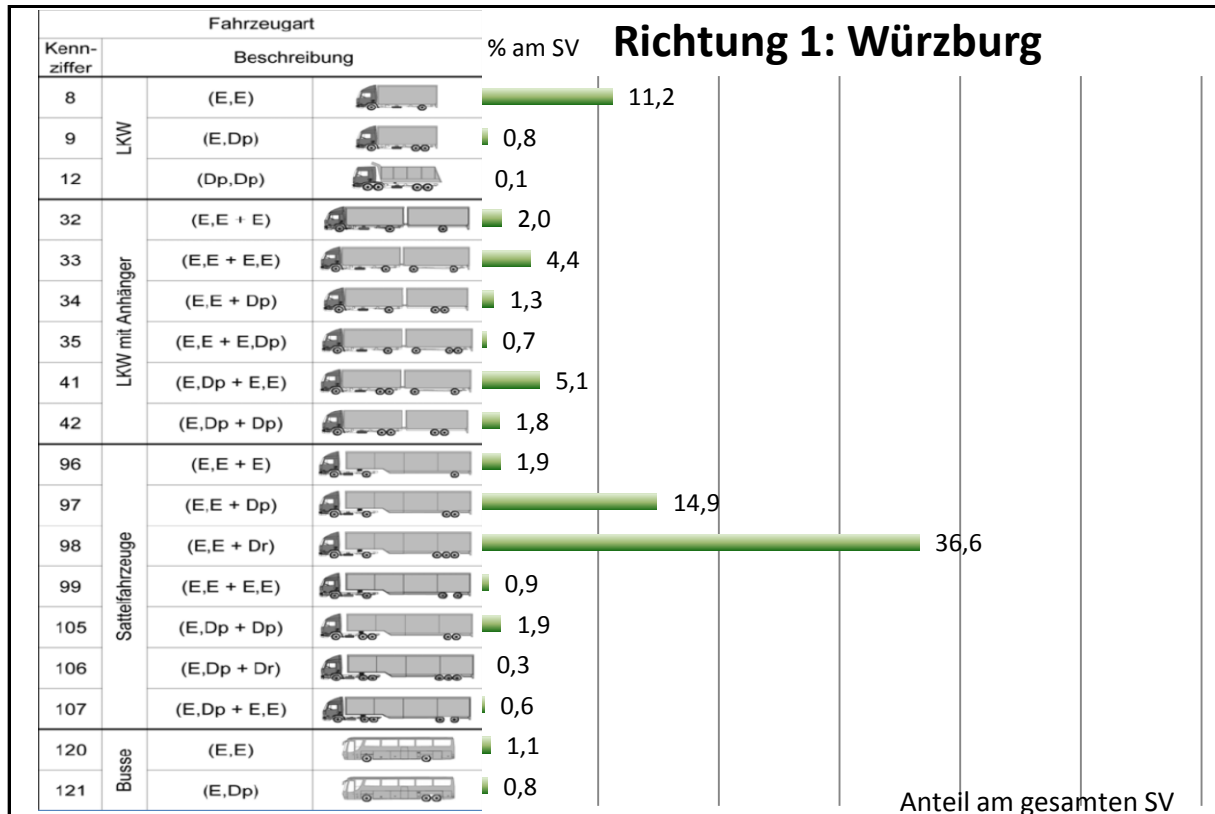
Abkürzungen

DTV: Durchschnittliche Tägliche Verkehrsstärke
Kfz: Kraftfahrzeuge
SV: Schwerverkehr (Lkw mit/ohne Anh. > 3,5t zGG, Sattelzüge und Busse)
AL: Achslasterfassung
Fs: Fahrstreifen
HF: Hauptfahrstreifen (entspricht Fs1)
EDTA: durchschn. Anzahl der täglichen äquivalenten Achsübergänge des SV
SVZ: Straßenverkehrszählung (5-Jahresrythmus)

Achslastauswertung 2017 - BY 9625

Schwerverkehrsverteilung HF

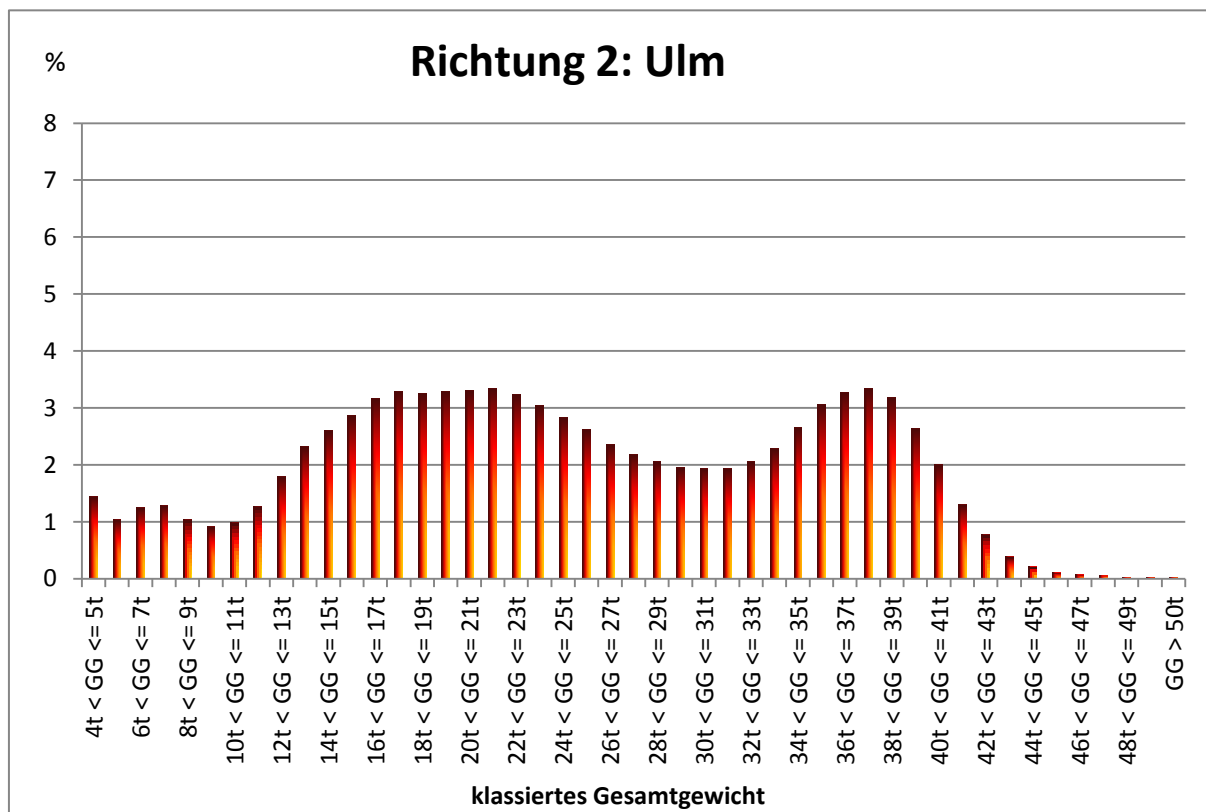
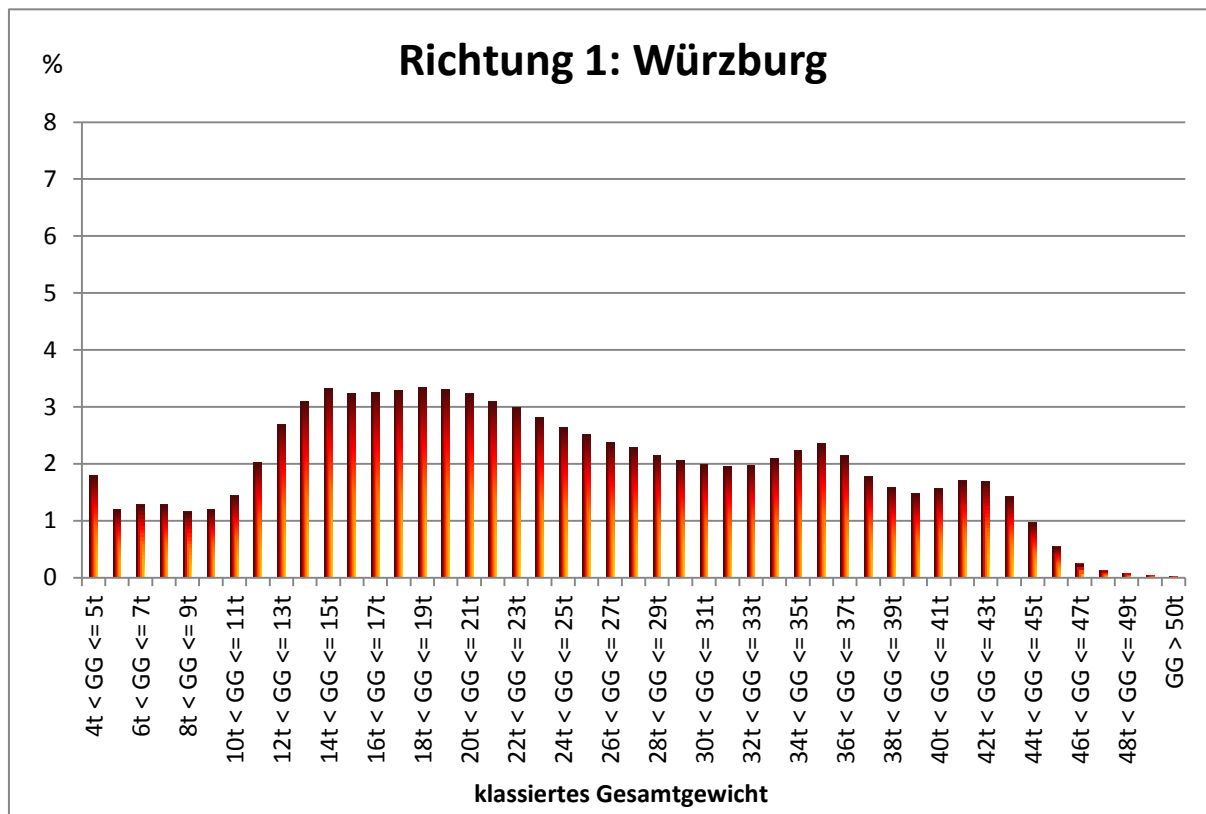
(Richtung 1: 350 plausible Tage, Richtung 2: 349 plausible Tage)



Achslastauswertung 2017 - BY 9625

SV-Gesamtgewichtsverteilung HFs

(Richtung 1: 350 plausible Tage, Richtung 2: 349 plausible Tage)



Achslastauswertung 2017 - BY 9625

SV-Achsgewichtsverteilung HF's quartalsweise

(Richtung 1: 350 plausible Tage, Richtung 2: 349 plausible Tage)

