

## Achslastauswertung 2017 - NW 5704

### Allgemeine Angaben und Verkehrsstärken

#### Querschnittsangaben

|           |                     |             |        |         |
|-----------|---------------------|-------------|--------|---------|
| Name:     | Straelen            | DTV*:       | 31.600 | Kfz/24h |
| Straße:   | A40                 | SV-Anteil*: | 32,2   | %       |
| Land:     | Nordrhein-Westfalen |             |        |         |
| BAST-Nr.: | 5704                |             |        |         |
| TK-Blatt: | 4603                |             |        |         |

#### Richtungsbezogene Angaben

|                        | <b>Richtung 1</b> | <b>Richtung 2</b> |
|------------------------|-------------------|-------------------|
| Fernziel:              | Duisburg          | Venlo (NL)        |
| Nahziel:               | Straelen          | Niederdorf        |
| Anzahl Fs:             | 2                 | 2                 |
| Fs mit AL:             | 1                 | 1                 |
| Anzahl Kfz             | 2.164.773         | 362.424           |
| Anzahl SV              | 759.575           | 100.507           |
| <i>plausible Tage:</i> | 148               | 28                |

#### Fahrstreifenbezogene Angaben

|                 | <b>Richtung 1</b> | <b>Richtung 2</b> |
|-----------------|-------------------|-------------------|
| Anzahl Kfz Fs1: | 1.627.826         | 250.361           |
| Anzahl SV Fs1:  | 737.263           | 97.334            |
| EDTA Fs1:       | 6.764             | 3.269             |
| Anzahl Kfz Fs2: | 536.947           | 112.063           |
| Anzahl SV Fs2:  | 22.312            | 3.173             |

#### Bemerkungen

\*: Orientierungswerte aus SVZ 2015

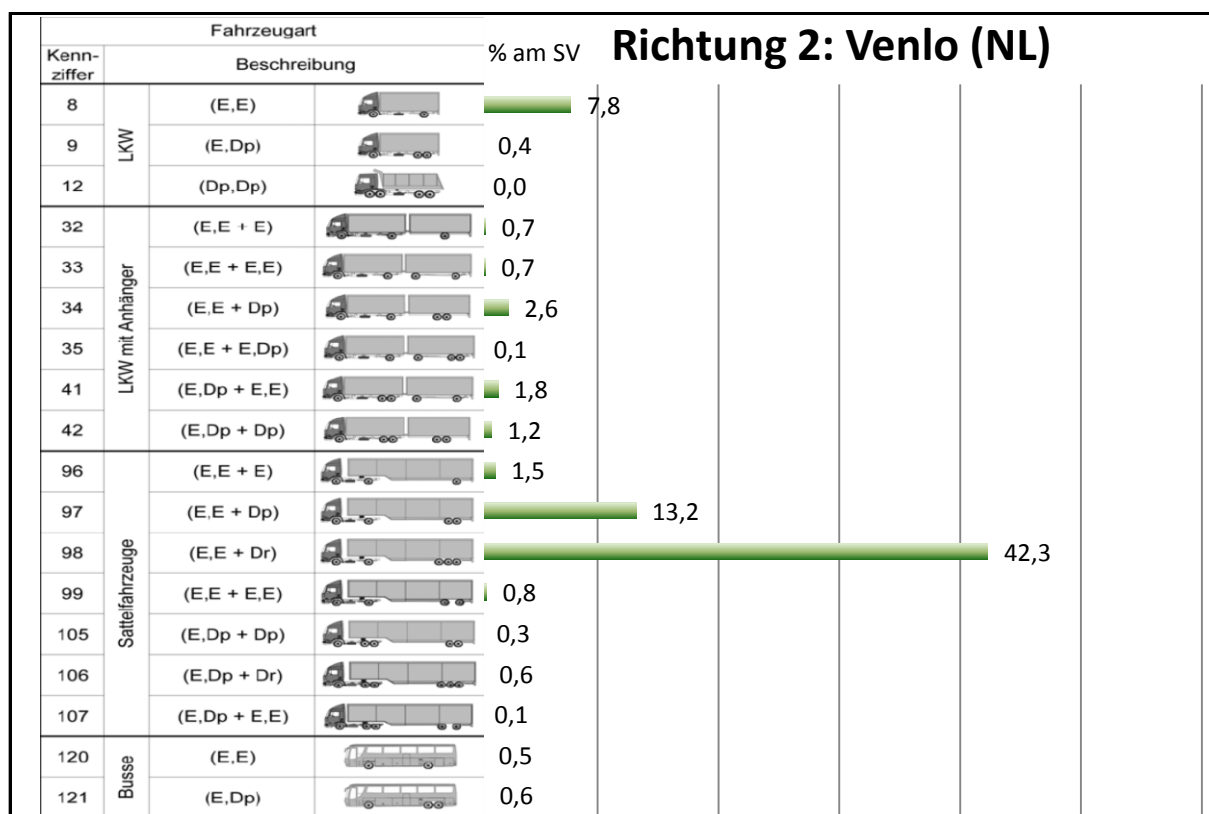
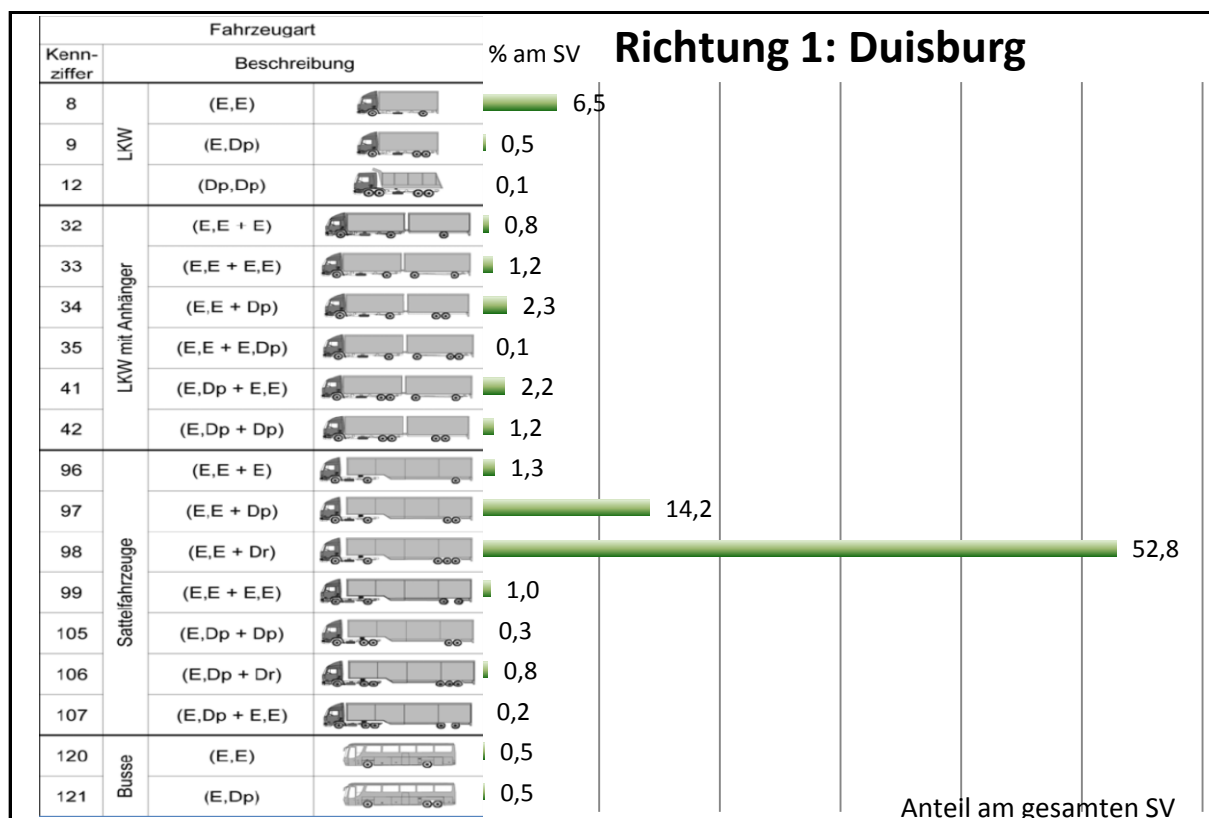
#### Abkürzungen

|   |
|---|
| DTV: Durchschnittliche Tägliche Verkehrsstärke                          |
| Kfz: Kraftfahrzeuge   |
| SV: Schwerverkehr (Lkw mit/ohne Anh. > 3,5t zGG, Sattelzüge und Busse)  |
| AL: Achslasterfassung   |
| Fs: Fahrstreifen  |
| HF: Hauptfahrstreifen (entspricht Fs1)                                  |
| EDTA: durchschn. Anzahl der täglichen äquivalenten Achsübergänge des SV |
| SVZ: Straßenverkehrszählung (5-Jahresrythmus)                           |

# Achslastauswertung 2017 - NW 5704

## Schwerverkehrsverteilung HF's

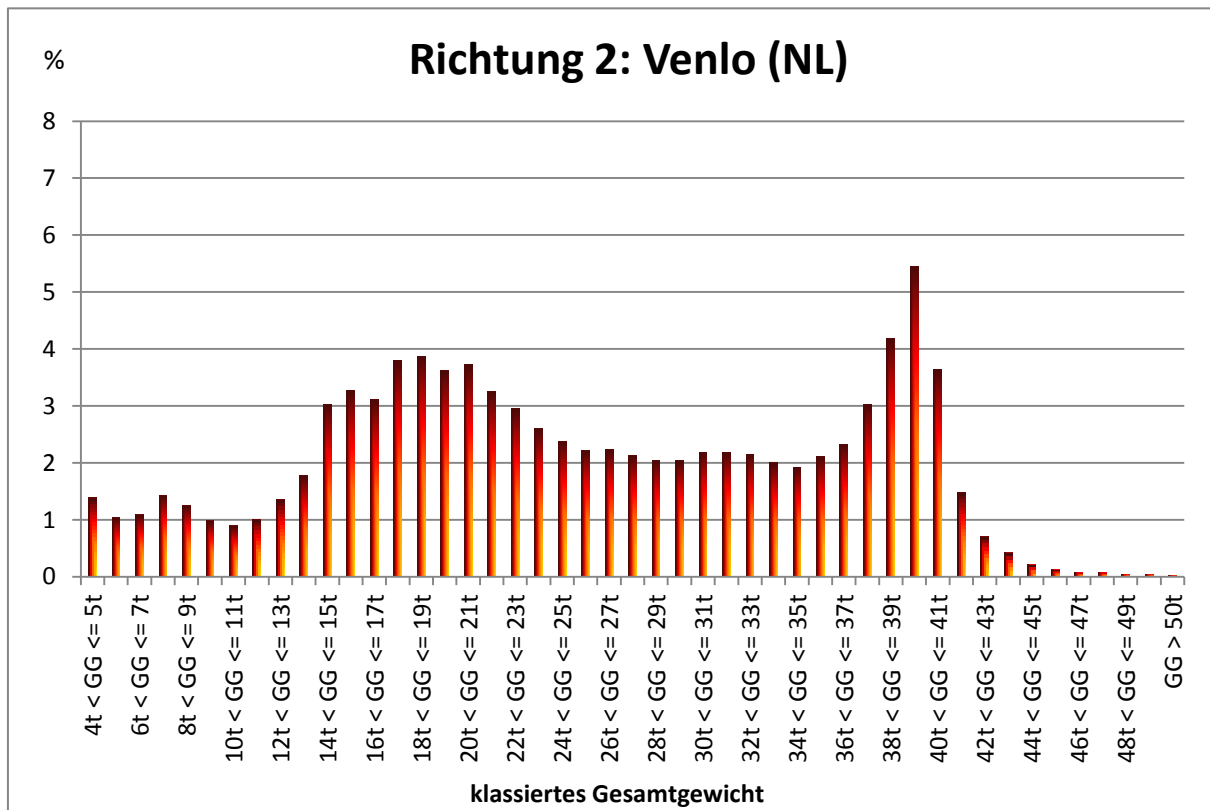
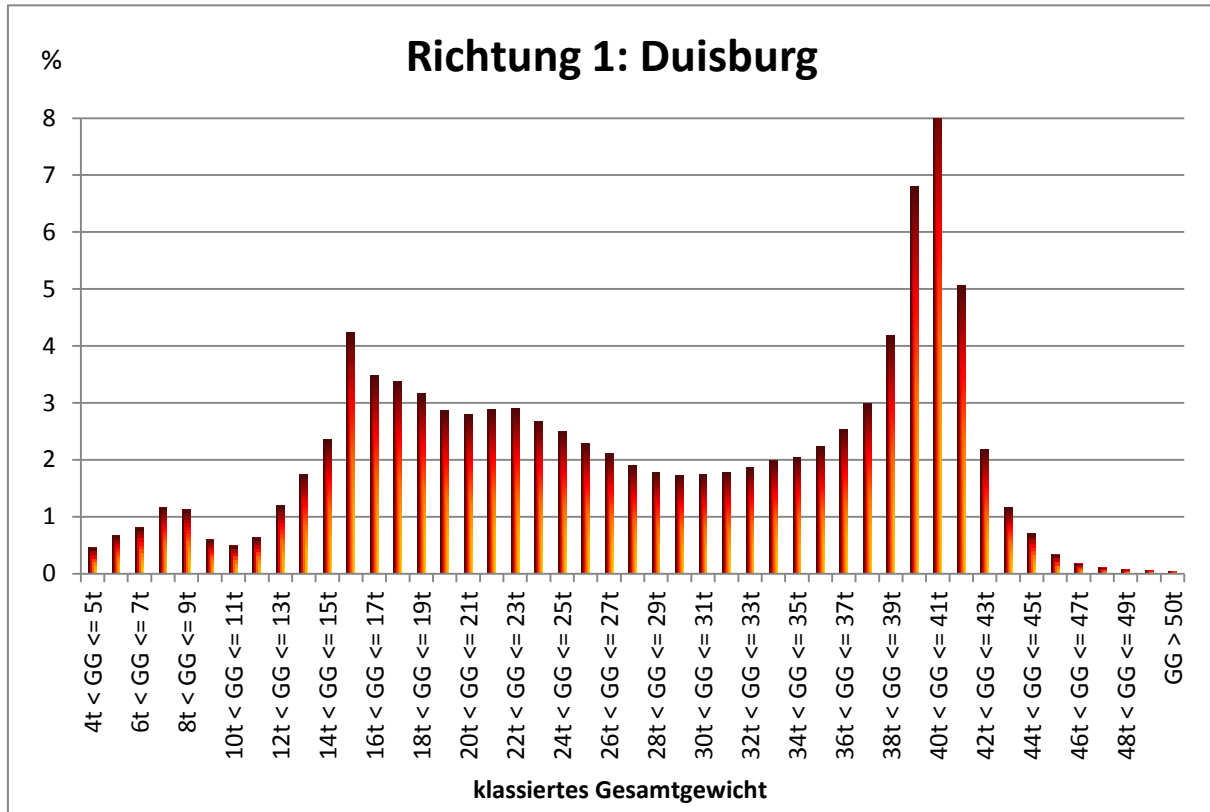
(Richtung 1: 148 plausible Tage, Richtung 2: 28 plausible Tage)



# Achslastauswertung 2017 - NW 5704

## SV-Gesamtgewichtsverteilung HF's

(Richtung 1: 148 plausible Tage, Richtung 2: 28 plausible Tage)



## Achslastauswertung 2017 - NW 5704

### SV-Achsgewichtsverteilung HF's quartalsweise

(Richtung 1: 148 plausible Tage, Richtung 2: 28 plausible Tage)

