

## Achslastauswertung 2017 - NW 5701

### Allgemeine Angaben und Verkehrsstärken

#### Querschnittsangaben

Name:	Stukenbrock	DTV*:	41.500	Kfz/24h
Straße:	A33	SV-Anteil*:	14,7	%
Land:	Nordrhein-Westfalen			
BAST-Nr.:	5701			
TK-Blatt:	4117			

#### Richtungsbezogene Angaben

	<b>Richtung 1</b>	<b>Richtung 2</b>
Fernziel:	Bielefeld	Paderborn
Nahziel:	Schloß-Holte-Stukenbrock	Stukenbrock-Senne
Anzahl Fs:	2	2
Fs mit AL:	1	1
Anzahl Kfz	4.135.521 Kfz	4.108.929 Kfz
Anzahl SV	837.799 Kfz	809.709 Kfz
<i>plausible Tage:</i>	306	302

#### Fahrstreifenbezogene Angaben

	<b>Richtung 1</b>	<b>Richtung 2</b>
Anzahl Kfz Fs1:	3.317.685 Kfz	3.277.215 Kfz
Anzahl SV Fs1:	804.065 Kfz	801.424 Kfz
EDTA Fs1:	2.310	2.376
Anzahl Kfz Fs2:	817.836 Kfz	831.714 Kfz
Anzahl SV Fs2:	33.734 Kfz	8.285 Kfz

#### Bemerkungen

\*: Orientierungswerte aus SVZ 2015

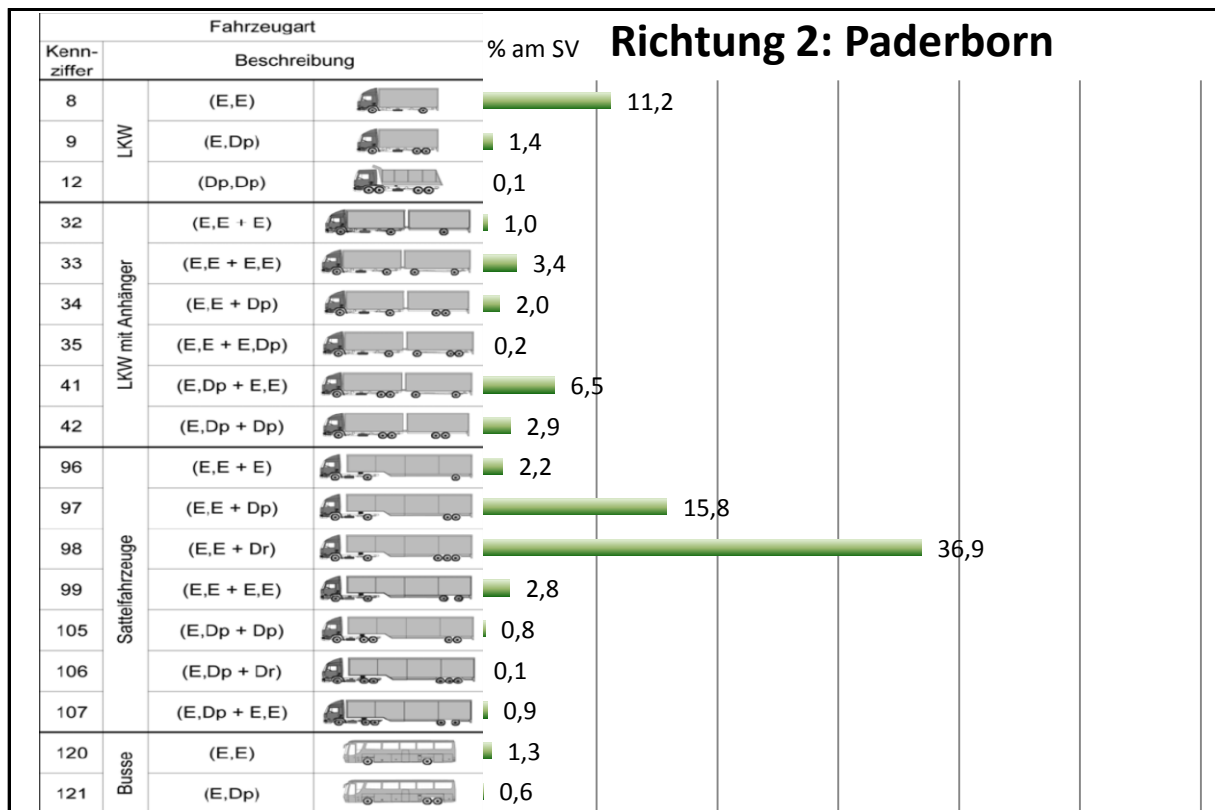
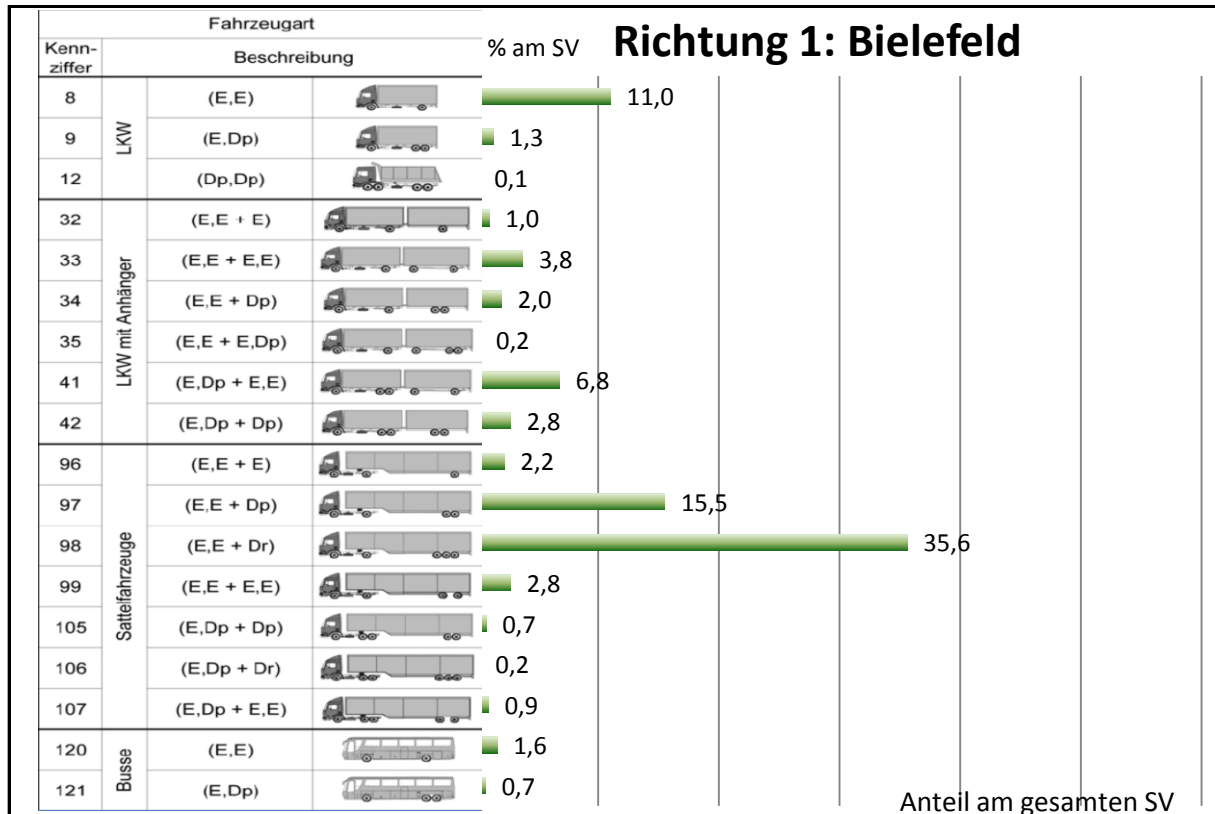
#### Abkürzungen

DTV: Durchschnittliche Tägliche Verkehrsstärke
Kfz: Kraftfahrzeuge
SV: Schwerverkehr (Lkw mit/ohne Anh. > 3,5t zGG, Sattelzüge und Busse)
AL: Achslasterfassung
Fs: Fahrstreifen
HF: Hauptfahrstreifen (entspricht Fs1)
EDTA: durchschn. Anzahl der täglichen äquivalenten Achsübergänge des SV
SVZ: Straßenverkehrszählung (5-Jahresrythmus)

# Achslastauswertung 2017 - NW 5701

## Schwerverkehrsverteilung HF

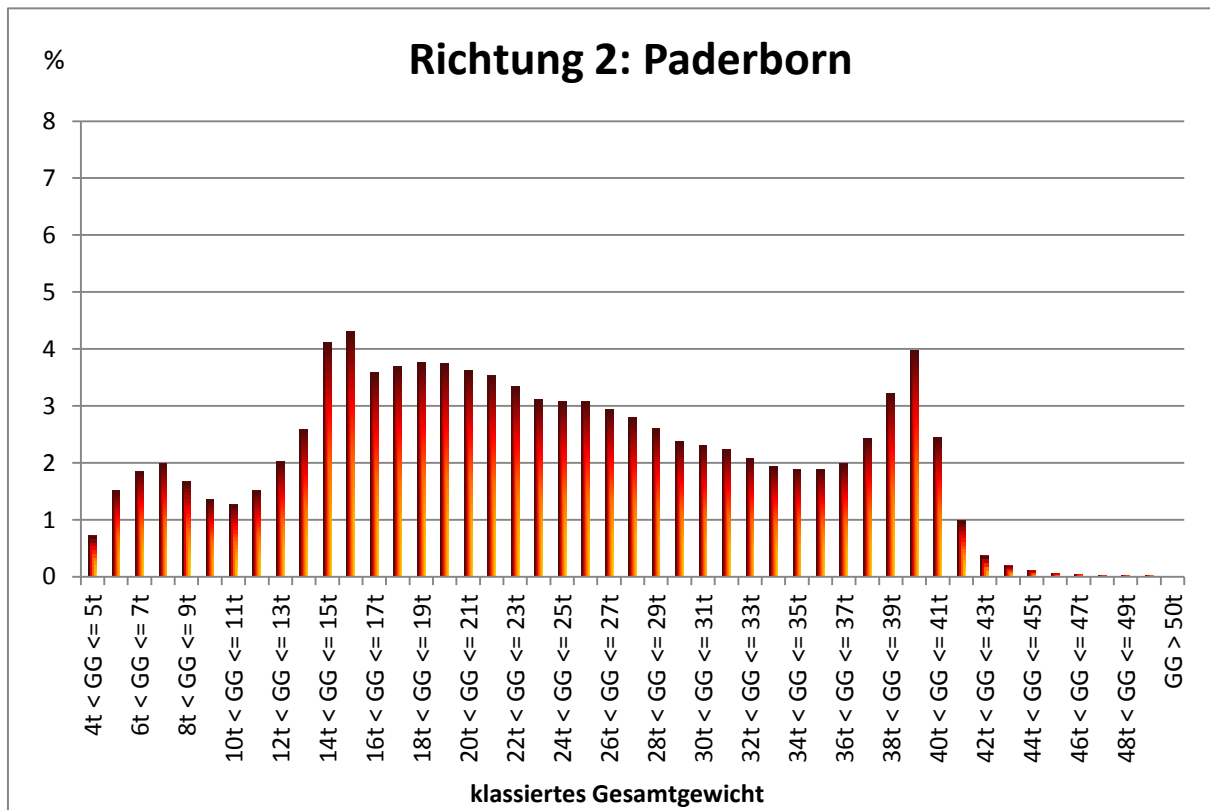
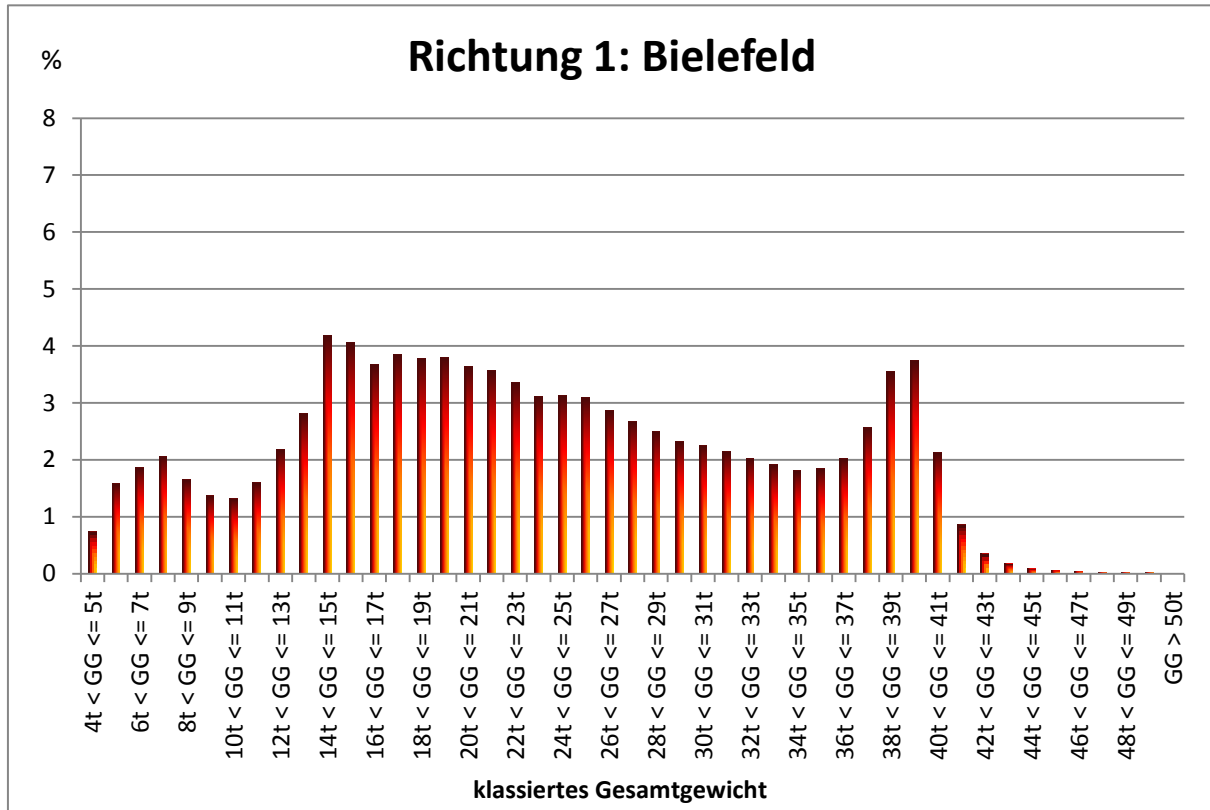
(Richtung 1: 306 plausible Tage, Richtung 2: 302 plausible Tage)



# Achslastauswertung 2017 - NW 5701

## SV-Gesamtgewichtsverteilung HFs

(Richtung 1: 306 plausible Tage, Richtung 2: 302 plausible Tage)



## Achslastauswertung 2017 - NW 5701

### SV-Achsgewichtsverteilung HF's quartalsweise

(Richtung 1: 306 plausible Tage, Richtung 2: 302 plausible Tage)

