

## Achslastauswertung 2017 - NW 5705

### Allgemeine Angaben und Verkehrsstärken

#### Querschnittsangaben

Name:	Reken	DTV*:	32.000	Kfz/24h
Straße:	A31	SV-Anteil*:	13,0	%
Land:	Nordrhein-Westfalen			
BAST-Nr.:	5705			
TK-Blatt:	4108			

#### Richtungsbezogene Angaben

	<b>Richtung 1</b>	<b>Richtung 2</b>
Fernziel:	Emden	Bottrop
Nahziel:	Borken	Reken
Anzahl Fs:	2	2
Fs mit AL:	1	1
Anzahl Kfz	6.033.020 Kfz	6.245.760 Kfz
Anzahl SV	912.987 Kfz	1.026.322 Kfz
<i>plausible Tage:</i>	358	358

#### Fahrstreifenbezogene Angaben

	<b>Richtung 1</b>	<b>Richtung 2</b>
Anzahl Kfz Fs1:	3.588.348 Kfz	3.730.731 Kfz
Anzahl SV Fs1:	851.244 Kfz	950.107 Kfz
EDTA Fs1:	2.424	2.395
Anzahl Kfz Fs2:	2.444.672 Kfz	2.515.029 Kfz
Anzahl SV Fs2:	61.743 Kfz	76.215 Kfz

#### Bemerkungen

\*: Orientierungswerte aus SVZ 2015

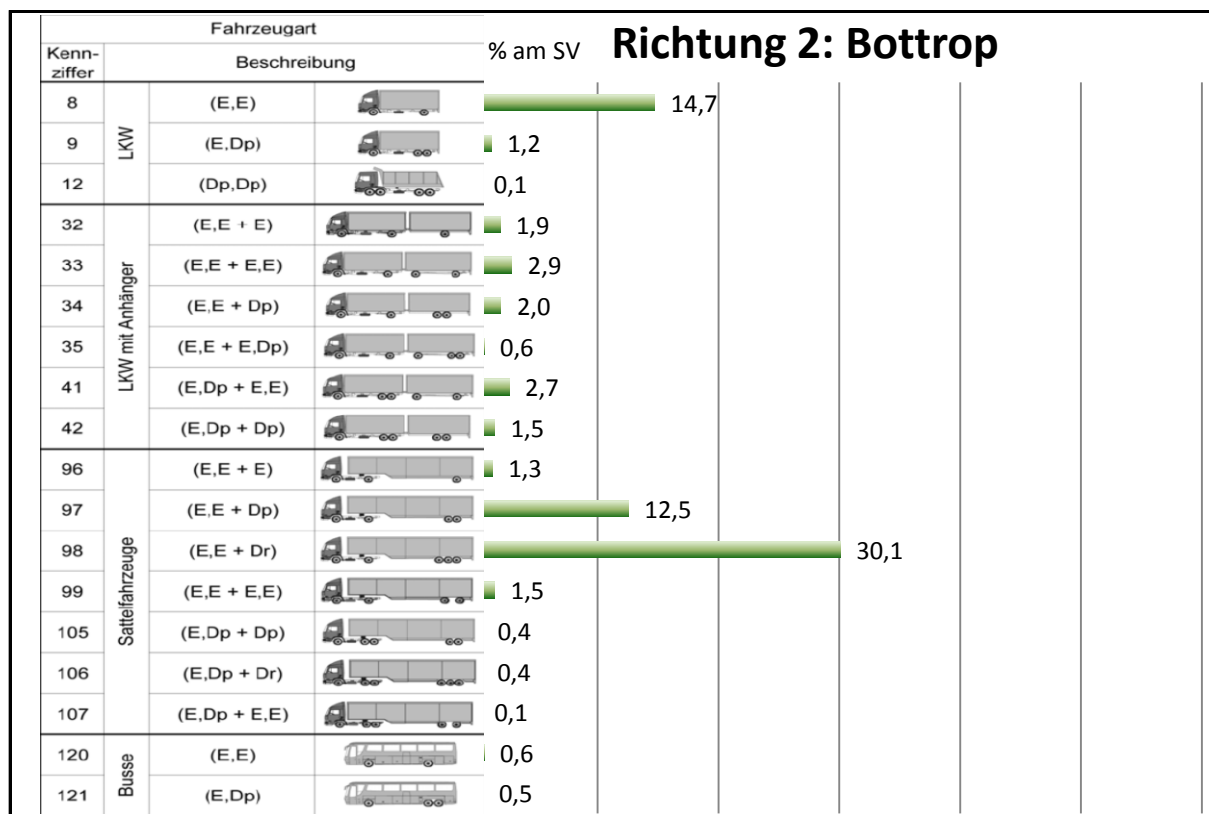
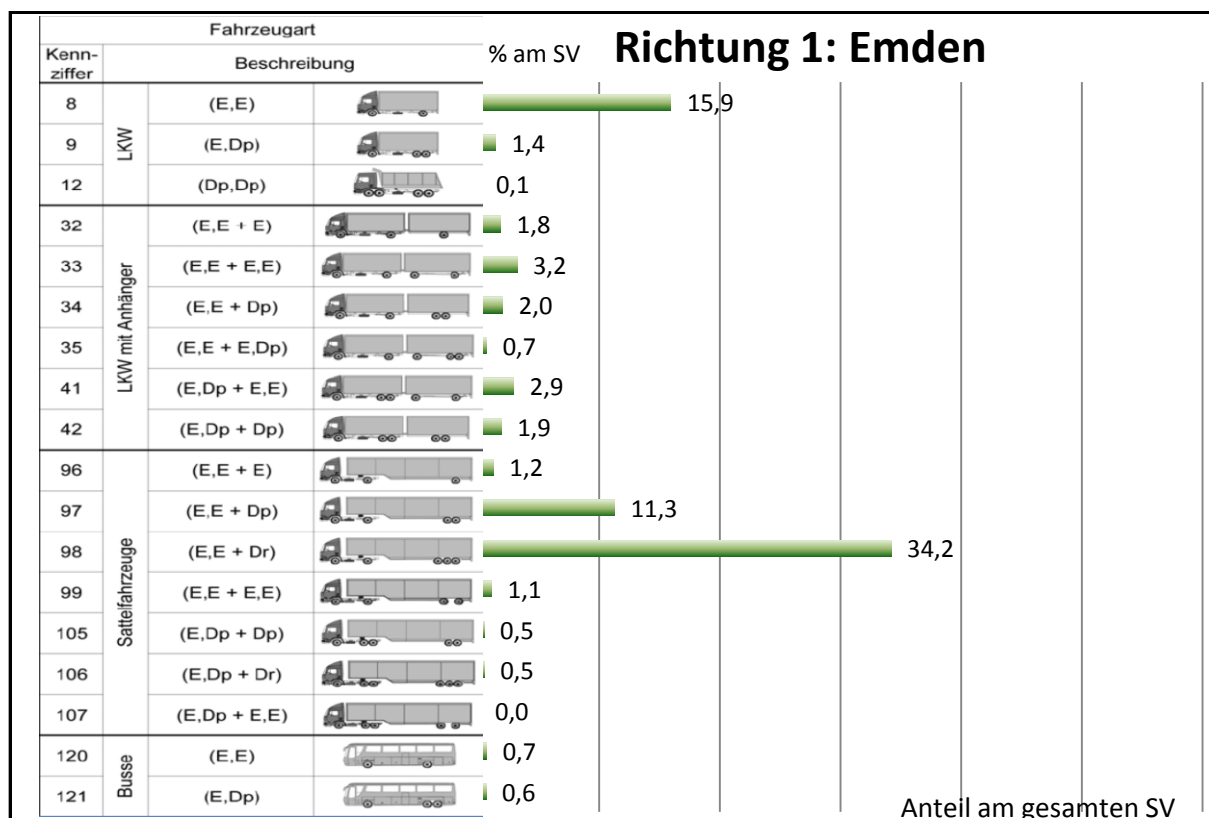
#### Abkürzungen

DTV: Durchschnittliche Tägliche Verkehrsstärke
Kfz: Kraftfahrzeuge
SV: Schwerverkehr (Lkw mit/ohne Anh. > 3,5t zGG, Sattelzüge und Busse)
AL: Achslasterfassung
Fs: Fahrstreifen
HF: Hauptfahrstreifen (entspricht Fs1)
EDTA: durchschn. Anzahl der täglichen äquivalenten Achsübergänge des SV
SVZ: Straßenverkehrszählung (5-Jahresrythmus)

# Achslastauswertung 2017 - NW 5705

## Schwerverkehrsverteilung HF

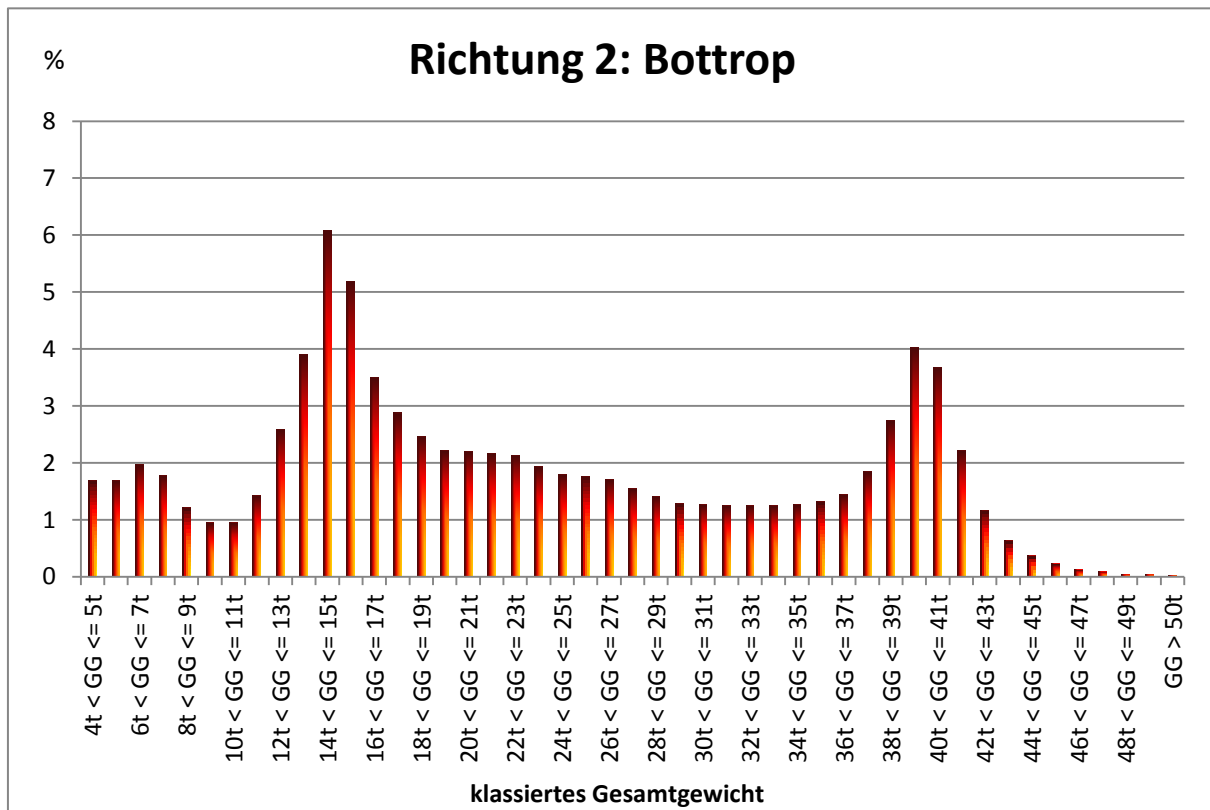
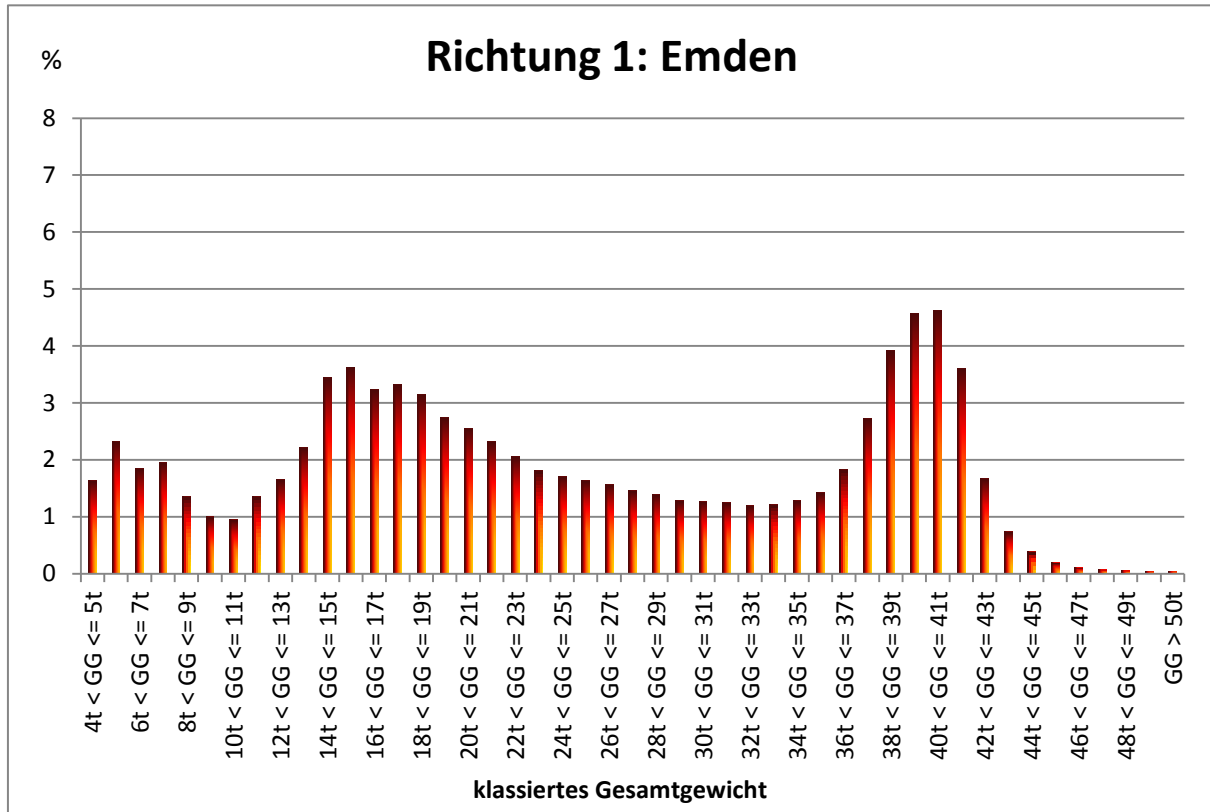
(Richtung 1: 358 plausible Tage, Richtung 2: 358 plausible Tage)



# Achslastauswertung 2017 - NW 5705

## SV-Gesamtgewichtsverteilung HF's

(Richtung 1: 358 plausible Tage, Richtung 2: 358 plausible Tage)



## Achslastauswertung 2017 - NW 5705

### SV-Achsgewichtsverteilung HF's quartalsweise

(Richtung 1: 358 plausible Tage, Richtung 2: 358 plausible Tage)

