

Achslastauswertung 2017 - BY 9627

Allgemeine Angaben und Verkehrsstärken

Querschnittsangaben

Name:	Schlüsselfeld	DTV*:	63.900	Kfz/24h
Straße:	A3	SV-Anteil*:	23,3	%
Land:	Bayern			
BAST-Nr.:	9627			
TK-Blatt:	6229			

Richtungsbezogene Angaben

	Richtung 1	Richtung 2
Fernziel:	Würzburg	Nürnberg
Nahziel:	Geiselwind	Schlüsselfeld
Anzahl Fs:	2	2
Fs mit AL:	1	1
Anzahl Kfz	- Kfz	4.556.812 Kfz
Anzahl SV	- Kfz	1.194.856 Kfz
<i>plausible Tage:</i>	<i>0</i>	<i>149</i>

Fahrstreifenbezogene Angaben

	Richtung 1	Richtung 2
Anzahl Kfz Fs1:	- Kfz	2.251.614 Kfz
Anzahl SV Fs1:	- Kfz	1.110.535 Kfz
EDTA Fs1:	-	6.868
Anzahl Kfz Fs2:	- Kfz	2.305.198 Kfz
Anzahl SV Fs2:	- Kfz	84.321 Kfz

Bemerkungen

*: Orientierungswerte aus SVZ 2015
Fahrstreifenerfassung unvollständig! Auswertung erfolgte nur für erfasste Fahrstreifen

Abkürzungen

DTV: Durchschnittliche Tägliche Verkehrsstärke
Kfz: Kraftfahrzeuge
SV: Schwerverkehr (Lkw mit/ohne Anh. > 3,5t zGG, Sattelzüge und Busse)
AL: Achslasterfassung
Fs: Fahrstreifen
HFs: Hauptfahrstreifen (entspricht Fs1)
EDTA: durchschn. Anzahl der täglichen äquivalenten Achsübergänge des SV
SVZ: Straßenverkehrszählung (5-Jahresrythmus)

Achslastauswertung 2017 - BY 9627

Schwerverkehrsverteilung HFs

(Richtung 1: 0 plausible Tage, Richtung 2: 149 plausible Tage)

Kenn-ziffer	Fahrzeugart		% am SV	Richtung 1: Würzburg				
		Beschreibung						
8	LKW	(E,E)	0,0					
9		(E,Dp)	0,0					
12		(Dp,Dp)	0,0					
32	LKW mit Anhänger	(E,E + E)	0,0					
33		(E,E + E,E)	0,0					
34		(E,E + Dp)	0,0					
35		(E,E + E,Dp)	0,0					
41		(E,Dp + E,E)	0,0					
42		(E,Dp + Dp)	0,0					
96	Sattelfahrzeuge	(E,E + E)	0,0					
97		(E,E + Dp)	0,0					
98		(E,E + Dr)	0,0					
99		(E,E + E,E)	0,0					
105		(E,Dp + Dp)	0,0					
106		(E,Dp + Dr)	0,0					
107		(E,Dp + E,E)	0,0					
120	Busse	(E,E)	0,0					
121		(E,Dp)	0,0					

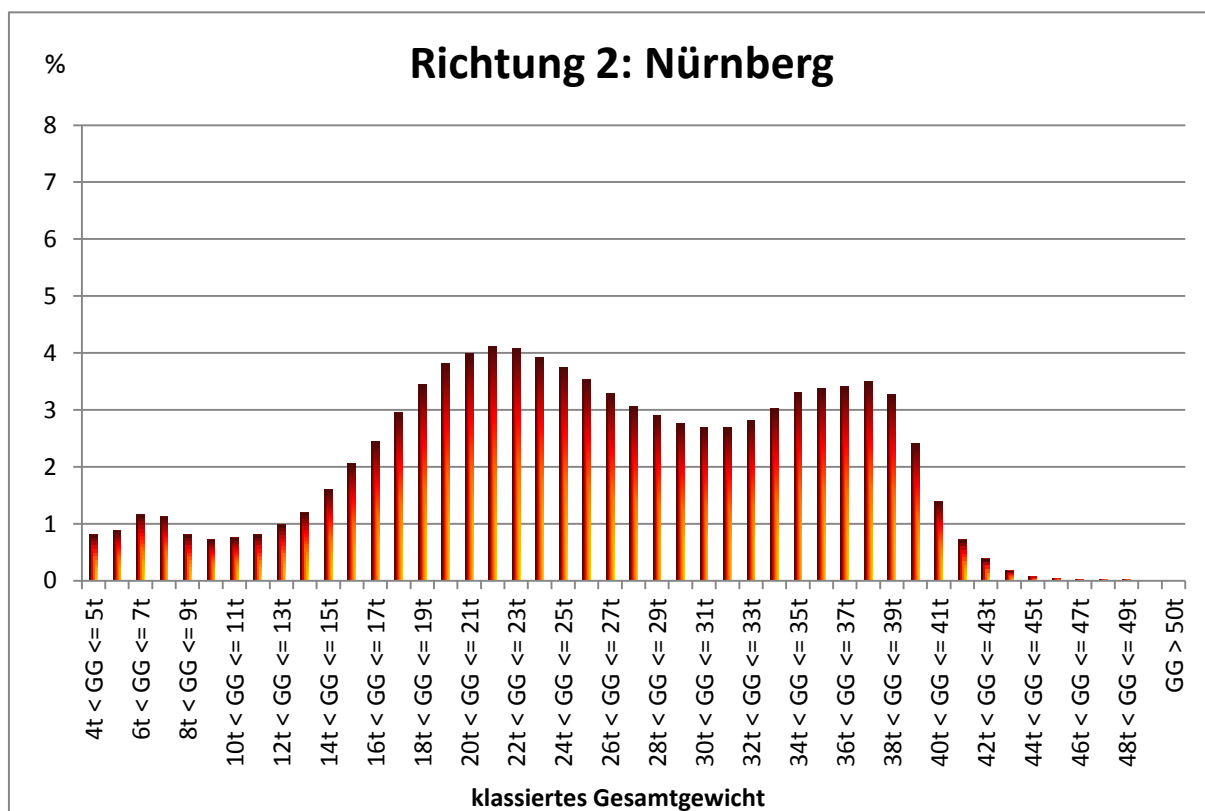
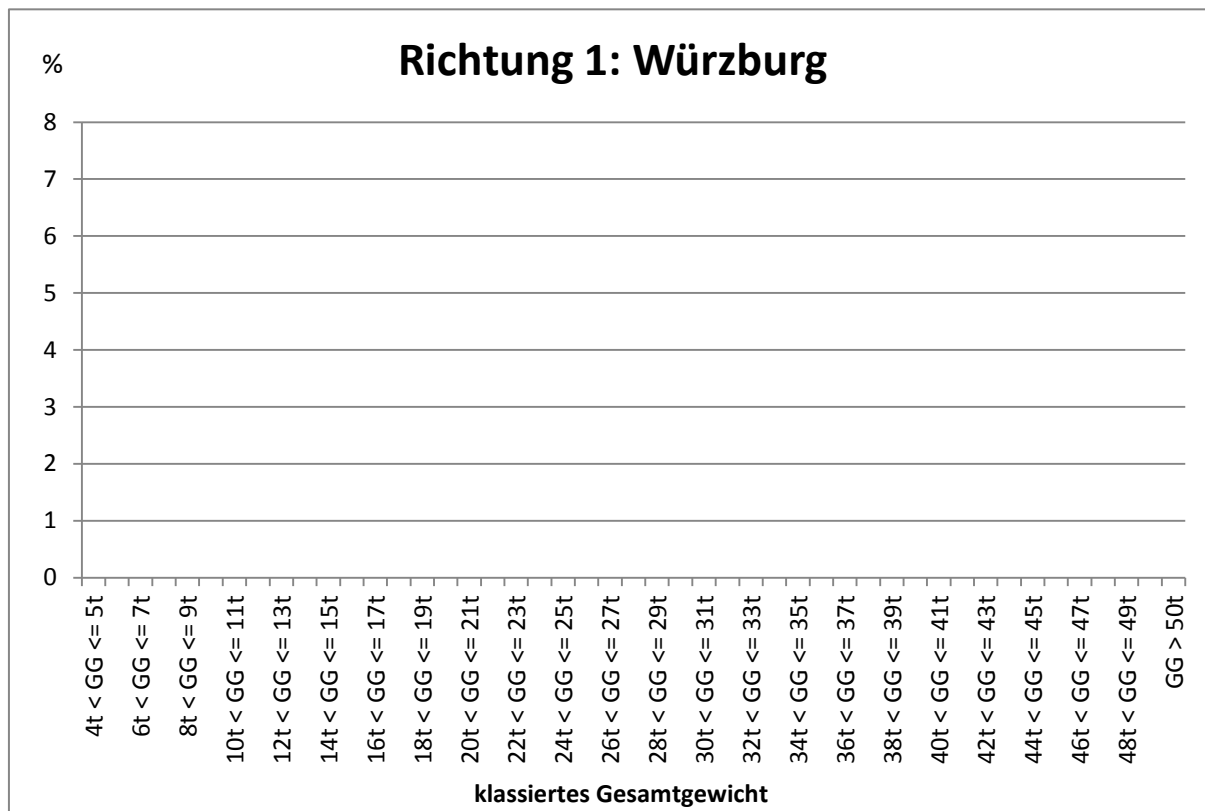
Anteil am gesamten SV

Kenn-ziffer	Fahrzeugart		% am SV	Richtung 2: Nürnberg				
		Beschreibung						
8	LKW	(E,E)	9,8					
9		(E,Dp)	0,4					
12		(Dp,Dp)	0,0					
32	LKW mit Anhänger	(E,E + E)	1,6					
33		(E,E + E,E)	2,8					
34		(E,E + Dp)	2,4					
35		(E,E + E,Dp)	0,5					
41		(E,Dp + E,E)	4,8					
42		(E,Dp + Dp)	3,1					
96	Sattelfahrzeuge	(E,E + E)	0,7					
97		(E,E + Dp)	13,2					
98		(E,E + Dr)	48,5					
99		(E,E + E,E)	1,0					
105		(E,Dp + Dp)	0,3					
106		(E,Dp + Dr)	0,2					
107		(E,Dp + E,E)	0,0					
120	Busse	(E,E)	0,7					
121		(E,Dp)	0,9					

Achslastauswertung 2017 - BY 9627

SV-Gesamtgewichtsverteilung HFs

(Richtung 1: 0 plausible Tage, Richtung 2: 149 plausible Tage)



Achslastauswertung 2017 - BY 9627

SV-Achsgewichtsverteilung HF's quartalsweise

(Richtung 1: 0 plausible Tage, Richtung 2: 149 plausible Tage)

