

Achslastauswertung 2017 - BY 9628

Allgemeine Angaben und Verkehrsstärken

Querschnittsangaben

Name:	Aicha vorm Wald	DTV*:	45.300	Kfz/24h
Straße:	A3	SV-Anteil*:	20,8	%
Land:	Bayern			
BAST-Nr.:	9628			
TK-Blatt:	7345			

Richtungsbezogene Angaben

	Richtung 1	Richtung 2
Fernziel:	Nürnberg	Passau
Nahziel:	Garham/Vilshofen	Aicha vorm Wald
Anzahl Fs:	2	2
Fs mit AL:	1	1
Anzahl Kfz	446.336 Kfz	- Kfz
Anzahl SV	104.981 Kfz	- Kfz
<i>plausible Tage:</i>	22	0

Fahrstreifenbezogene Angaben

	Richtung 1	Richtung 2
Anzahl Kfz Fs1:	256.295 Kfz	- Kfz
Anzahl SV Fs1:	98.330 Kfz	- Kfz
EDTA Fs1:	6.162	-
Anzahl Kfz Fs2:	190.041 Kfz	- Kfz
Anzahl SV Fs2:	6.651 Kfz	- Kfz

Bemerkungen

*: Orientierungswerte aus SVZ 2015
Fahrstreifenerfassung unvollständig! Auswertung erfolgte nur für erfasste Fahrstreifen

Abkürzungen

DTV: Durchschnittliche Tägliche Verkehrsstärke
Kfz: Kraftfahrzeuge
SV: Schwerverkehr (Lkw mit/ohne Anh. > 3,5t zGG, Sattelzüge und Busse)
AL: Achslasterfassung
Fs: Fahrstreifen
HF: Hauptfahrstreifen (entspricht Fs1)
EDTA: durchschn. Anzahl der täglichen äquivalenten Achsübergänge des SV
SVZ: Straßenverkehrszählung (5-Jahresrythmus)

Achslastauswertung 2017 - BY 9628

Schwerverkehrsverteilung HF

(Richtung 1: 22 plausible Tage, Richtung 2: 0 plausible Tage)

		Fahrzeugart		Richtung 1: Nürnberg	
Kenn-ziffer		Beschreibung	% am SV		
8	LKW	(E,E)	13,9		
9		(E,Dp)	0,6		
12		(Dp,Dp)	0,0		
32	LKW mit Anhänger	(E,E + E)	1,8		
33		(E,E + E,E)	2,8		
34		(E,E + Dp)	2,2		
35		(E,E + E,Dp)	0,8		
41		(E,Dp + E,E)	2,1		
42		(E,Dp + Dp)	1,9		
96	Sattelfahrzeuge	(E,E + E)	1,0		
97		(E,E + Dp)	12,3		
98		(E,E + Dr)	46,7		
99		(E,E + E,E)	0,6		
105		(E,Dp + Dp)	0,2		
106		(E,Dp + Dr)	0,1		
107		(E,Dp + E,E)	0,0		
120		Busse	(E,E)	0,8	
121	(E,Dp)		0,9		

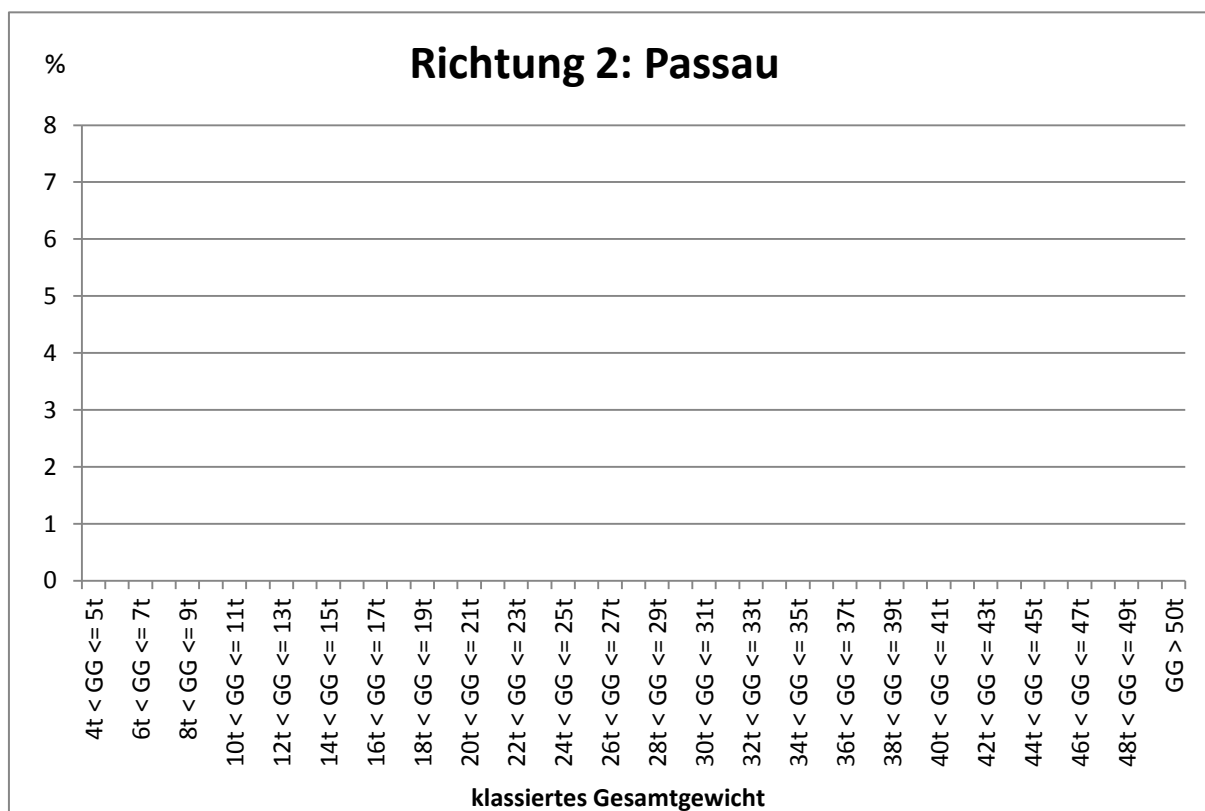
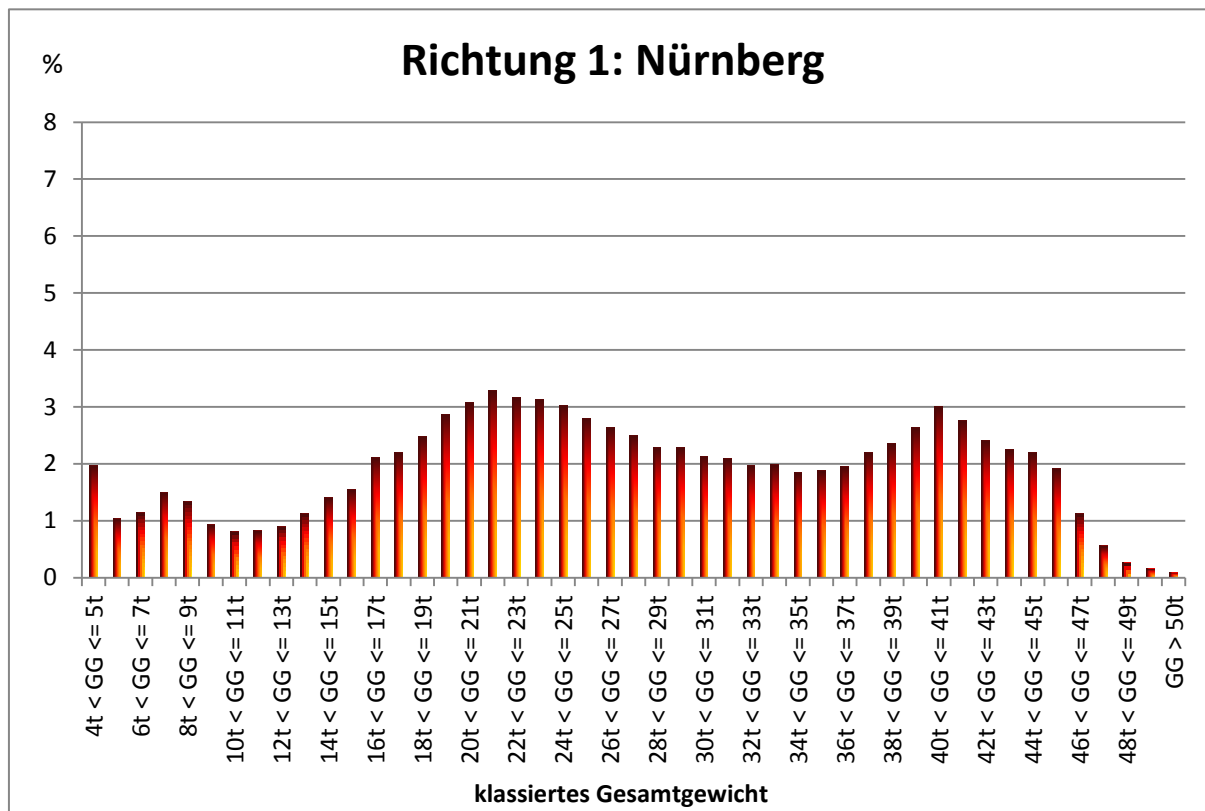
Anteil am gesamten SV

		Fahrzeugart		Richtung 2: Passau	
Kenn-ziffer		Beschreibung	% am SV		
8	LKW	(E,E)	0,0		
9		(E,Dp)	0,0		
12		(Dp,Dp)	0,0		
32	LKW mit Anhänger	(E,E + E)	0,0		
33		(E,E + E,E)	0,0		
34		(E,E + Dp)	0,0		
35		(E,E + E,Dp)	0,0		
41		(E,Dp + E,E)	0,0		
42		(E,Dp + Dp)	0,0		
96	Sattelfahrzeuge	(E,E + E)	0,0		
97		(E,E + Dp)	0,0		
98		(E,E + Dr)	0,0		
99		(E,E + E,E)	0,0		
105		(E,Dp + Dp)	0,0		
106		(E,Dp + Dr)	0,0		
107		(E,Dp + E,E)	0,0		
120		Busse	(E,E)	0,0	
121	(E,Dp)		0,0		

Achslastauswertung 2017 - BY 9628

SV-Gesamtgewichtsverteilung HF's

(Richtung 1: 22 plausible Tage, Richtung 2: 0 plausible Tage)



Achslastauswertung 2017 - BY 9628

SV-Achsgewichtsverteilung HF's quartalsweise

(Richtung 1: 22 plausible Tage, Richtung 2: 0 plausible Tage)

