

## Achslastauswertung 2017 - NW 5703

### Allgemeine Angaben und Verkehrsstärken

#### Querschnittsangaben

Name:	Bliesheim	DTV*:	85.500	Kfz/24h
Straße:	A1	SV-Anteil*:	17,5	%
Land:	Nordrhein-Westfalen			
BAST-Nr.:	5703			
TK-Blatt:	5206			

#### Richtungsbezogene Angaben

	<b>Richtung 1</b>	<b>Richtung 2</b>
Fernziel:	Köln	Saarbrücken
Nahziel:	Erfstadt	Kreuz Bliesheim (A 6)
Anzahl Fs:	3	3
Fs mit AL:	2	2
Anzahl Kfz	6.310.750 Kfz	6.194.359 Kfz
Anzahl SV	1.133.863 Kfz	1.095.799 Kfz
<i>plausible Tage:</i>	194	196

#### Fahrstreifenbezogene Angaben

	<b>Richtung 1</b>	<b>Richtung 2</b>
Anzahl Kfz Fs1:	2.588.249 Kfz	2.362.591 Kfz
Anzahl SV Fs1:	1.032.924 Kfz	1.024.635 Kfz
EDTA Fs1:	5.739	6.652
Anzahl Kfz Fs2:	2.937.075 Kfz	2.956.136 Kfz
Anzahl SV Fs2:	90.954 Kfz	70.381 Kfz
Anzahl Kfz Fs3:	785.426 Kfz	875.632 Kfz
Anzahl SV Fs3:	9.985 Kfz	783 Kfz

#### Bemerkungen

\*: Orientierungswerte aus SVZ 2015

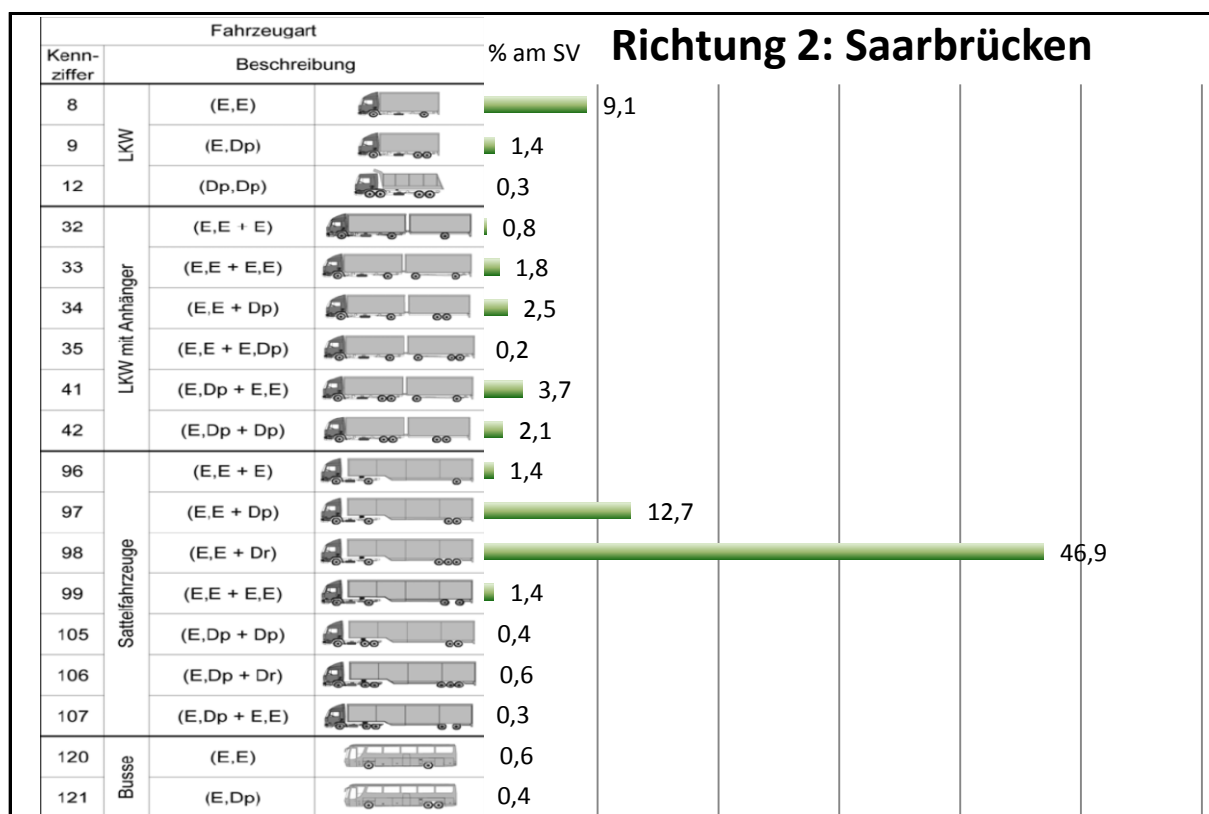
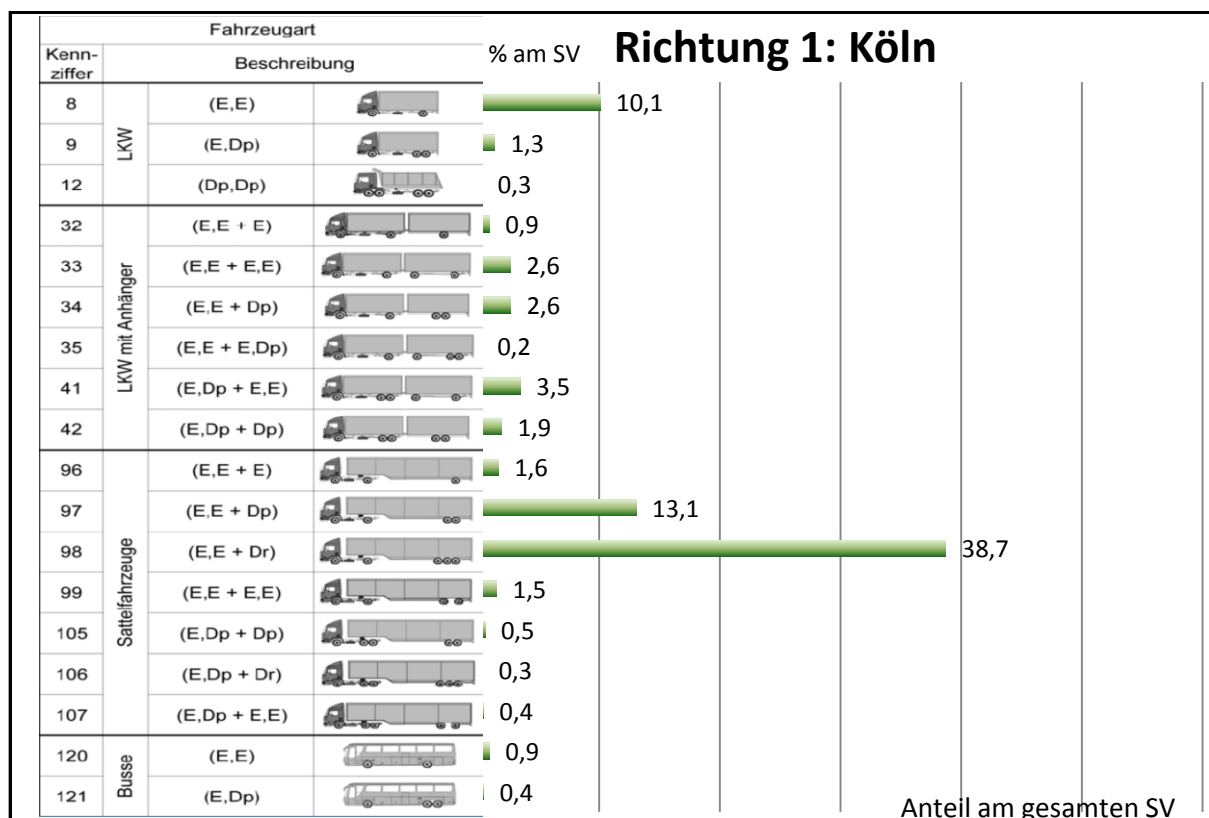
#### Abkürzungen

DTV: Durchschnittliche Tägliche Verkehrsstärke
Kfz: Kraftfahrzeuge
SV: Schwerverkehr (Lkw mit/ohne Anh. > 3,5t zGG, Sattelzüge und Busse)
AL: Achslasterfassung
Fs: Fahrstreifen
HF: Hauptfahrstreifen (entspricht Fs1)
EDTA: durchschn. Anzahl der täglichen äquivalenten Achsübergänge des SV
SVZ: Straßenverkehrszählung (5-Jahresrythmus)

# Achslastauswertung 2017 - NW 5703

## Schwerverkehrsverteilung HF

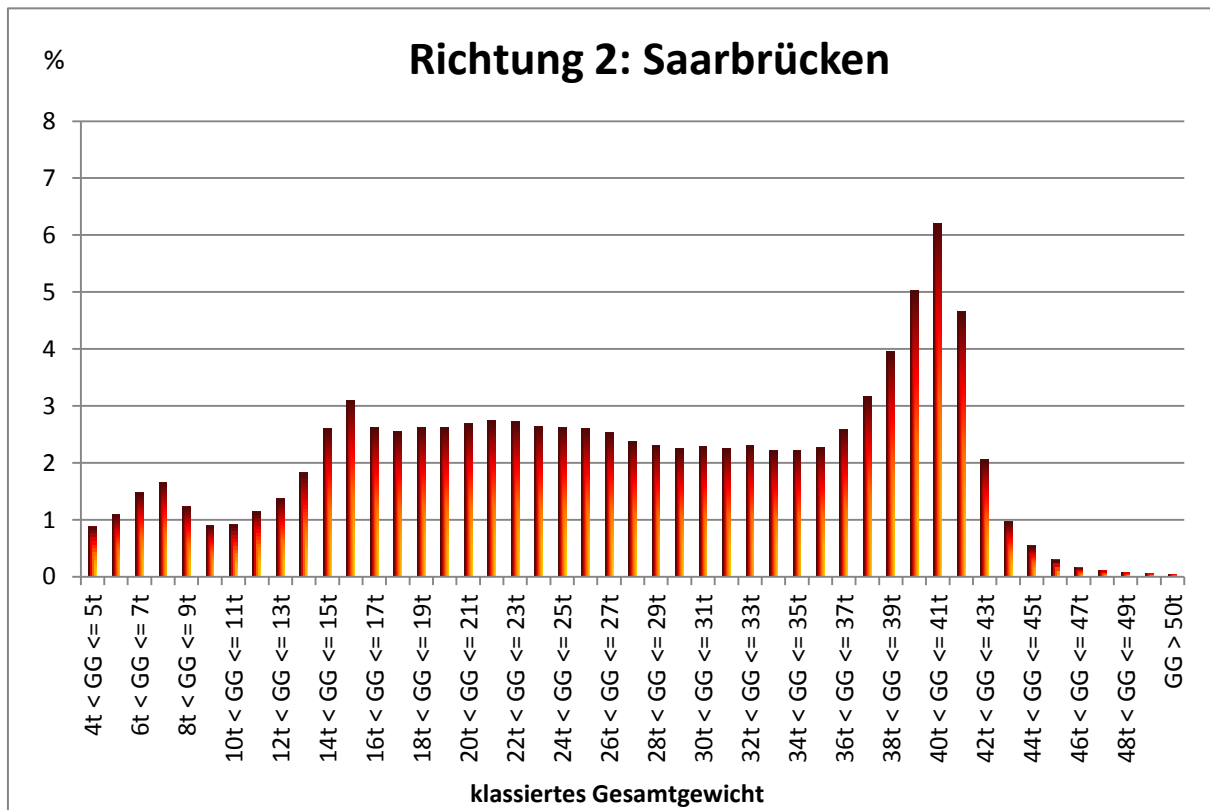
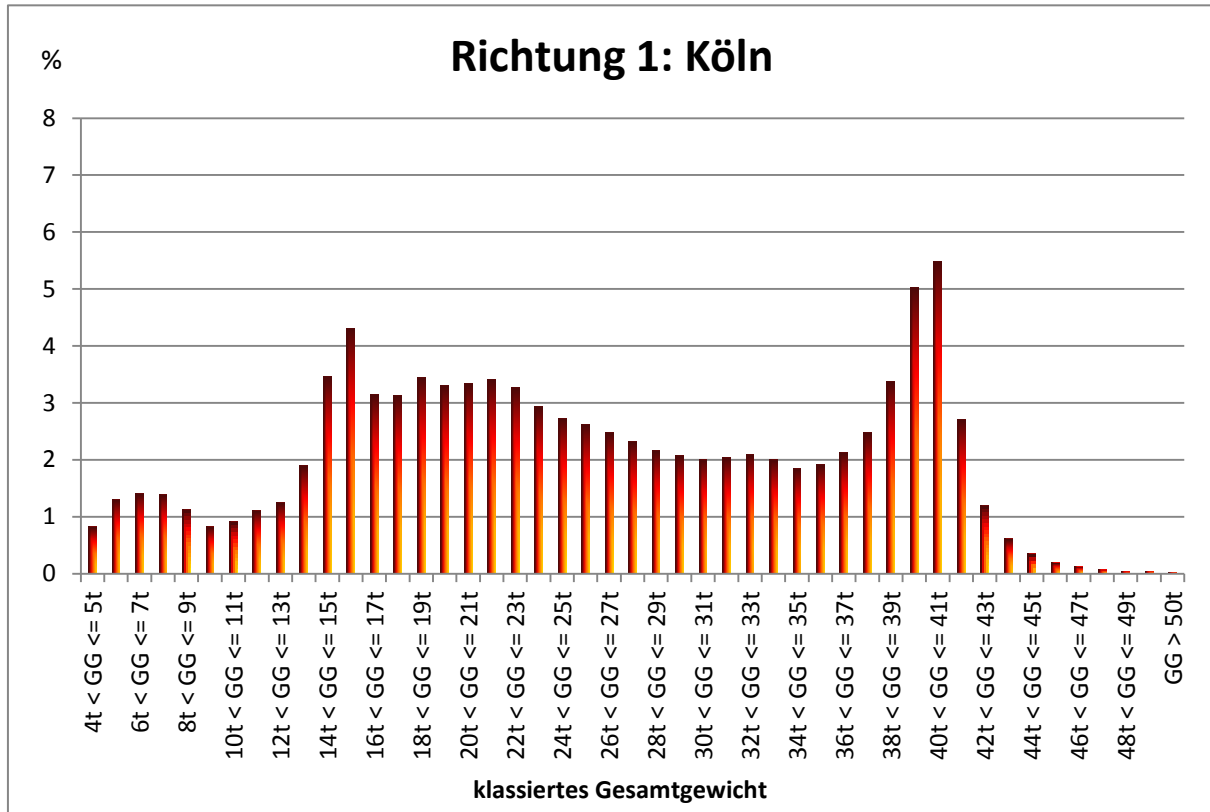
(Richtung 1: 194 plausible Tage, Richtung 2: 196 plausible Tage)



# Achslastauswertung 2017 - NW 5703

## SV-Gesamtgewichtsverteilung HFs

(Richtung 1: 194 plausible Tage, Richtung 2: 196 plausible Tage)



## Achslastauswertung 2017 - NW 5703

### SV-Achsgewichtsverteilung HF's quartalsweise

(Richtung 1: 194 plausible Tage, Richtung 2: 196 plausible Tage)

