

Achslastauswertung 2016 - ST 3811

Allgemeine Angaben und Verkehrsstärken

Querschnittsangaben

Name:	Dessau	DTV*:	58.100	Kfz/24h
Straße:	A9	SV-Anteil*:	15,6	%
Land:	Sachsen-Anhalt			
BAST-Nr.:	3811 (3901+3902)			
TK-Blatt:	4239			

Richtungsbezogene Angaben

	Richtung 1	Richtung 2
Fernziel:	Berlin (A10)	Schkeuditz
Nahziel:	Dessau-Süd	Bitterfeld/Wolfen
Anzahl Fs:	3	3
Fs mit AL:	1	2
Anzahl Kfz	3.679.788 Kfz	3.353.496 Kfz
Anzahl SV	668.946 Kfz	622.860 Kfz
<i>plausible Tage:</i>	133	127

Fahrstreifenbezogene Angaben

	Richtung 1	Richtung 2
Anzahl Kfz Fs1:	1.444.965 Kfz	1.356.802 Kfz
Anzahl SV Fs1:	588.896 Kfz	534.572 Kfz
EDTA Fs1:	5.139	3.051
Anzahl Kfz Fs2:	1.700.747 Kfz	1.402.312 Kfz
Anzahl SV Fs2:	79.107 Kfz	68.696 Kfz
Anzahl Kfz Fs3:	534.076 Kfz	594.382 Kfz
Anzahl SV Fs3:	943 Kfz	19.592 Kfz

Bemerkungen

*: Orientierungswerte aus SVZ 2015

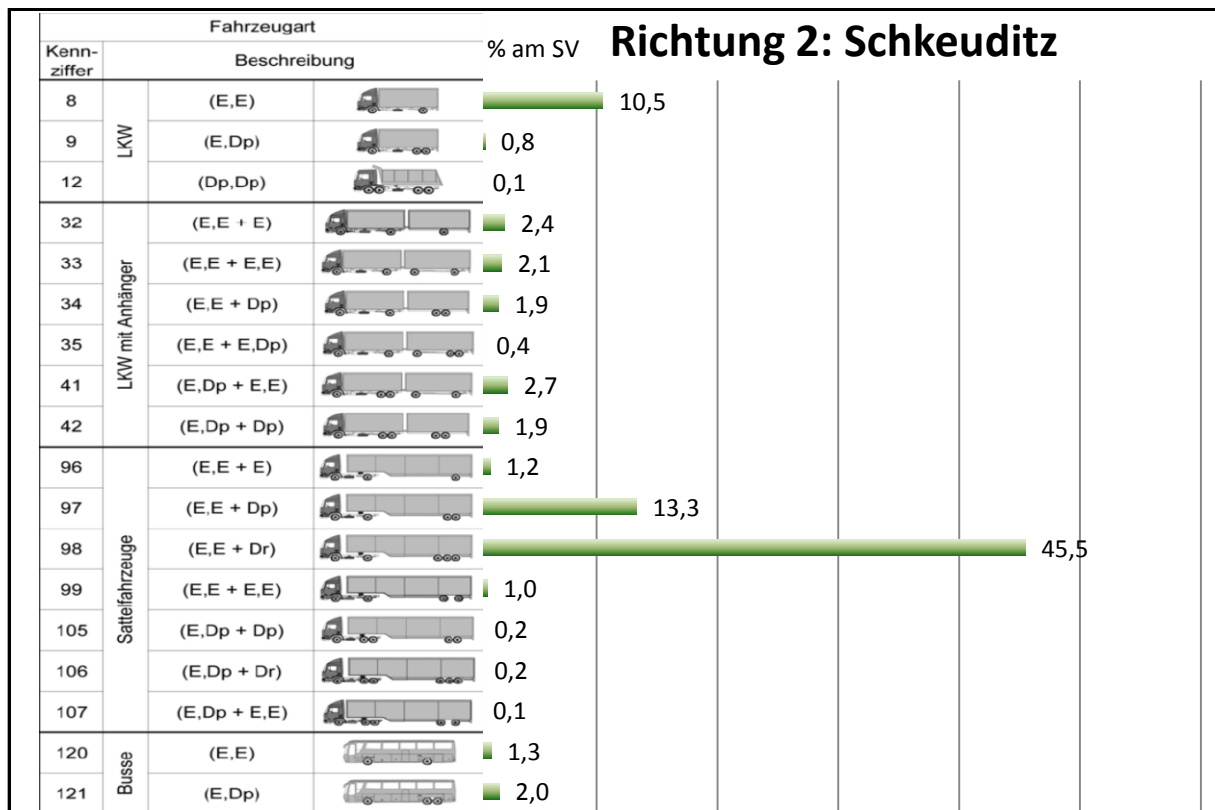
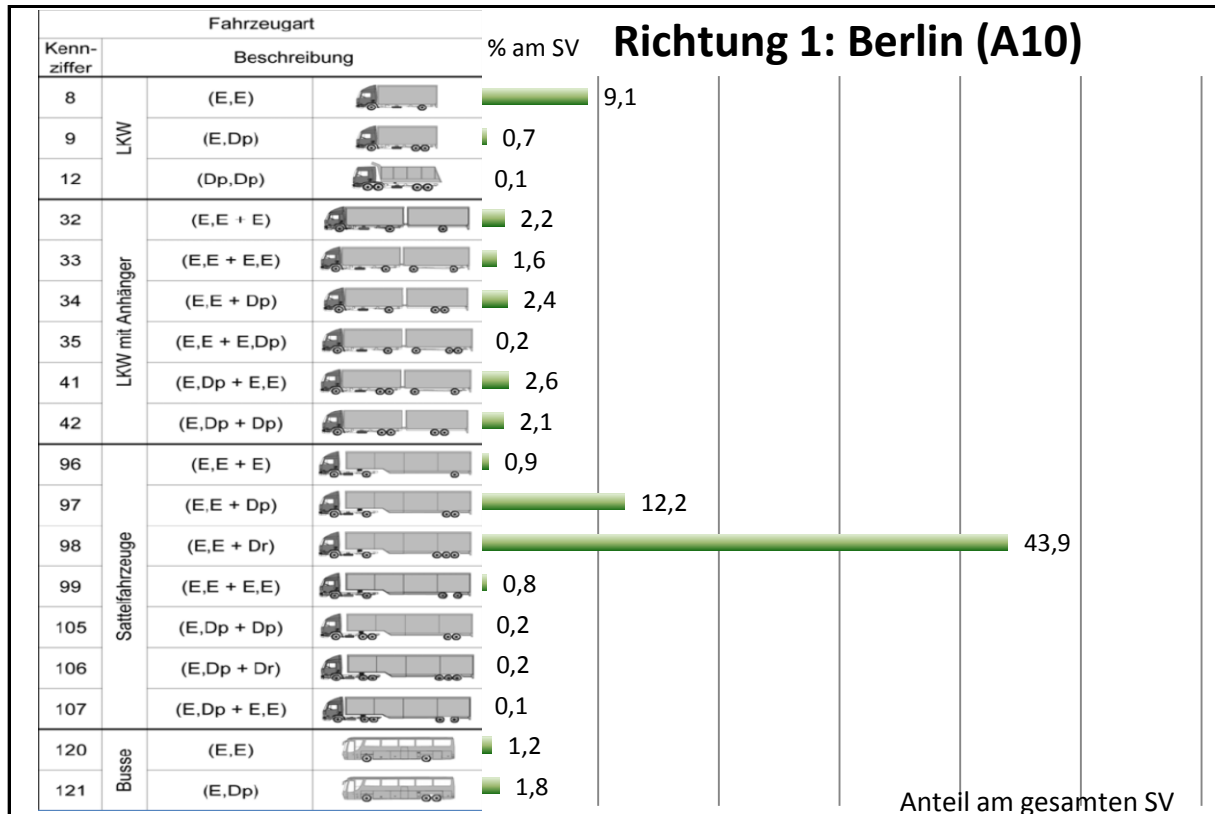
Abkürzungen

DTV: Durchschnittliche Tägliche Verkehrsstärke
Kfz: Kraftfahrzeuge
SV: Schwerverkehr (Lkw mit/ohne Anh. > 3,5t zGG, Sattelzüge und Busse)
AL: Achslasterfassung
Fs: Fahrstreifen
HF: Hauptfahrstreifen (entspricht Fs1)
EDTA: durchschn. Anzahl der täglichen äquivalenten Achsübergänge des SV
SVZ: Straßenverkehrszählung (5-Jahresrythmus)

Achslastauswertung 2016 - ST 3811

Schwerverkehrsverteilung HF

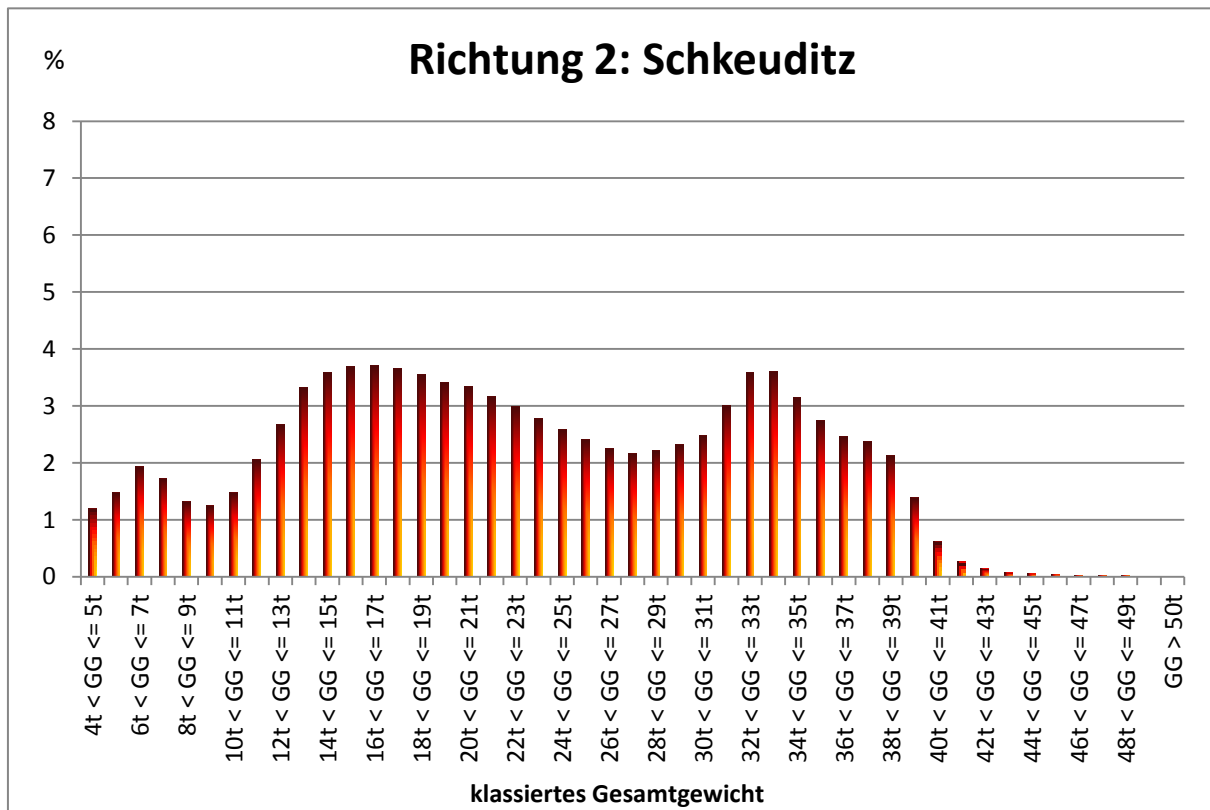
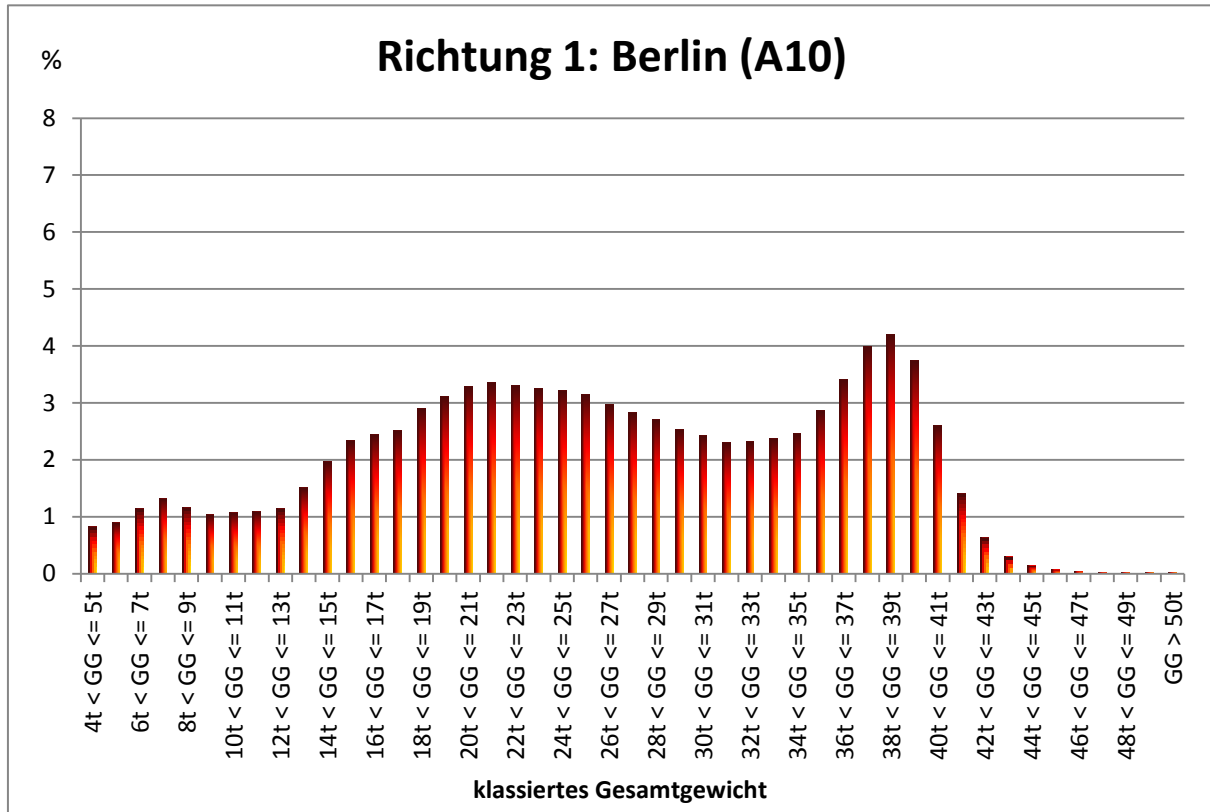
(Richtung 1: 133 plausible Tage, Richtung 2: 127 plausible Tage)



Achslastauswertung 2016 - ST 3811

SV-Gesamtgewichtsverteilung HFs

(Richtung 1: 133 plausible Tage, Richtung 2: 127 plausible Tage)



Achslastauswertung 2016 - ST 3811

SV-Achsgewichtsverteilung HF's quartalsweise

(Richtung 1: 133 plausible Tage, Richtung 2: 127 plausible Tage)

