

Achslastauswertung 2016 - BY 9626

Allgemeine Angaben und Verkehrsstärken

Querschnittsangaben

Name:	Baarer Weiher	DTV*:	95.300	Kfz/24h
Straße:	A9	SV-Anteil*:	12,1	%
Land:	Bayern			
BAST-Nr.:	9626 (9616+9666)			
TK-Blatt:	7335			

Richtungsbezogene Angaben

	Richtung 1	Richtung 2
Fernziel:	Nürnberg	München
Nahziel:	Manching	Langenbruck
Anzahl Fs:	3	3
Fs mit AL:	2	2
Anzahl Kfz	1.839.576 Kfz	460.093 Kfz
Anzahl SV	1.628.162 Kfz	370.457 Kfz
<i>plausible Tage:</i>	316	75

Fahrstreifenbezogene Angaben

	Richtung 1	Richtung 2
Anzahl Kfz Fs1:	1.646.216 Kfz	348.910 Kfz
Anzahl SV Fs1:	1.491.194 Kfz	328.650 Kfz
EDTA Fs1:	3.309	5.463
Anzahl Kfz Fs2:	171.436 Kfz	46.153 Kfz
Anzahl SV Fs2:	136.967 Kfz	41.807 Kfz
Anzahl Kfz Fs3:	21.924 Kfz	65.030 Kfz
Anzahl SV Fs3:	1 Kfz	0 Kfz

Bemerkungen

*: Orientierungswerte aus SVZ 2015

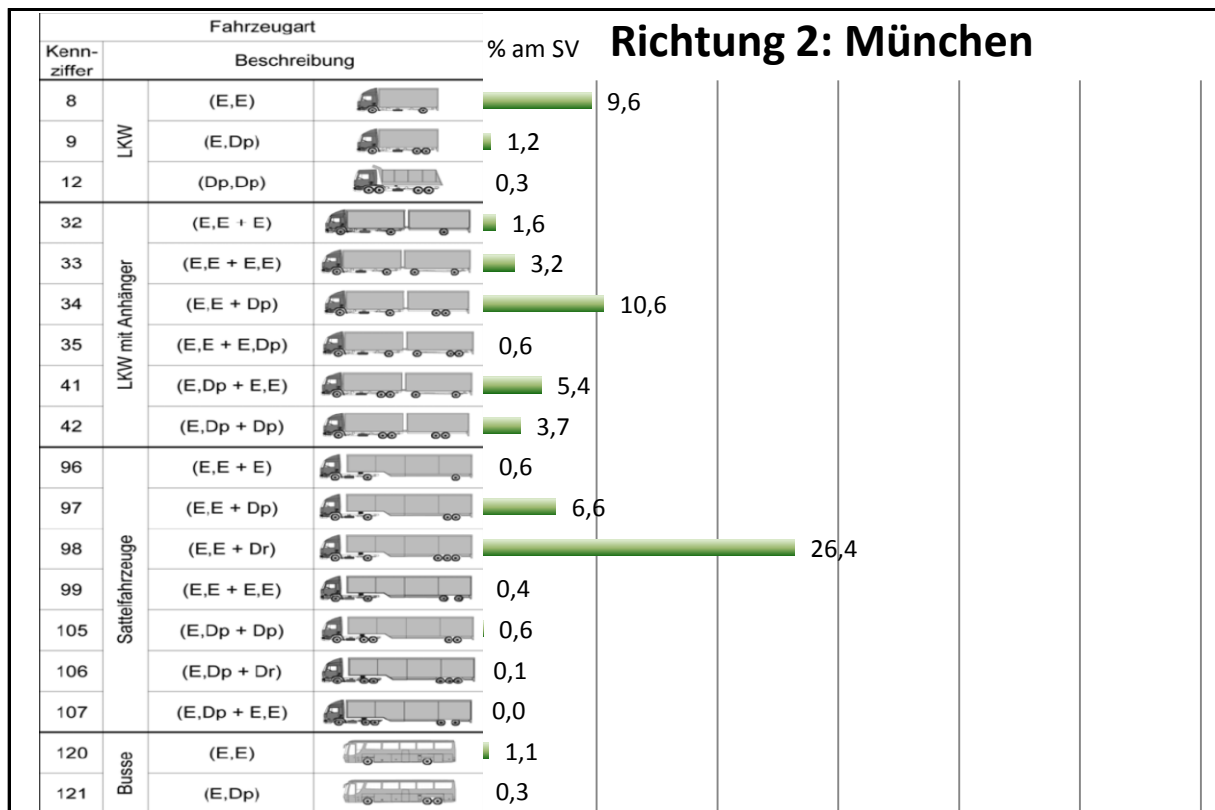
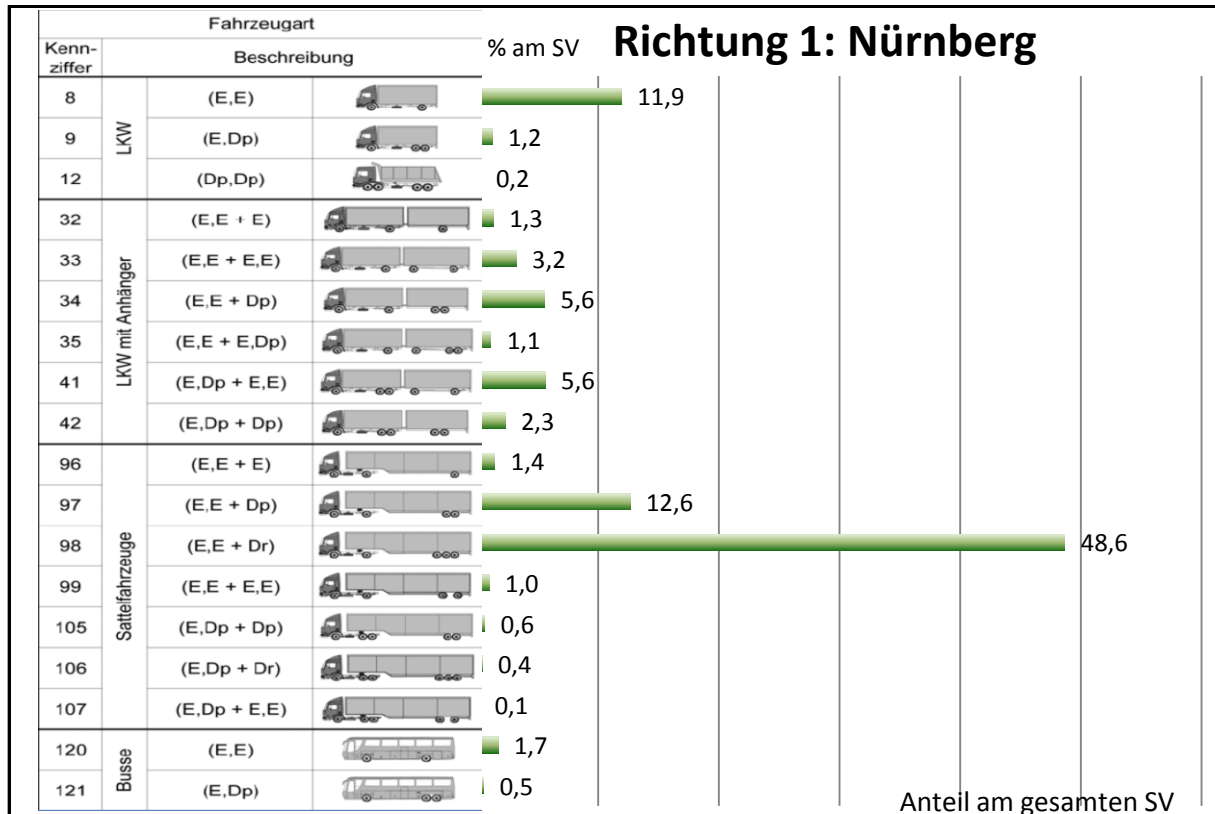
Abkürzungen

DTV: Durchschnittliche Tägliche Verkehrsstärke
Kfz: Kraftfahrzeuge
SV: Schwerverkehr (Lkw mit/ohne Anh. > 3,5t zGG, Sattelzüge und Busse)
AL: Achslasterfassung
Fs: Fahrstreifen
HF: Hauptfahrstreifen (entspricht Fs1)
EDTA: durchschn. Anzahl der täglichen äquivalenten Achsübergänge des SV
SVZ: Straßenverkehrszählung (5-Jahresrythmus)

Achslastauswertung 2016 - BY 9626

Schwerverkehrsverteilung HF

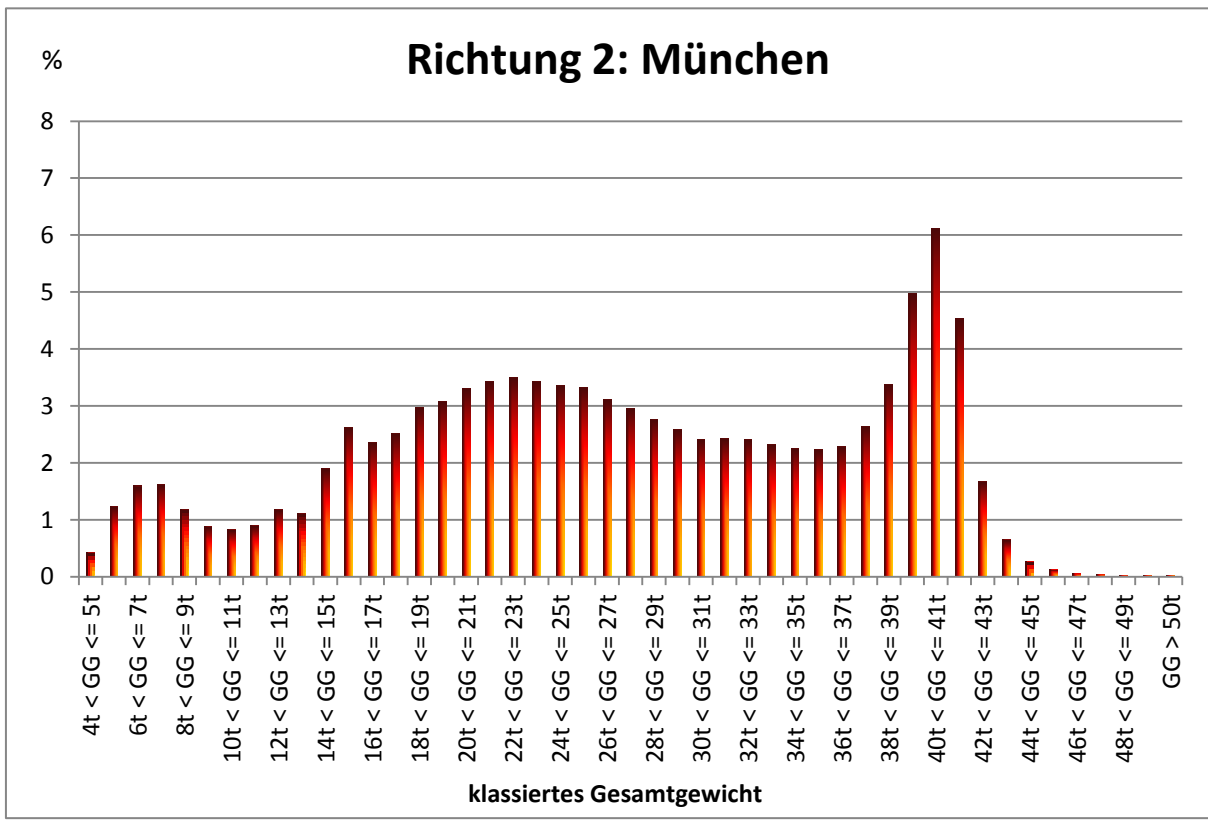
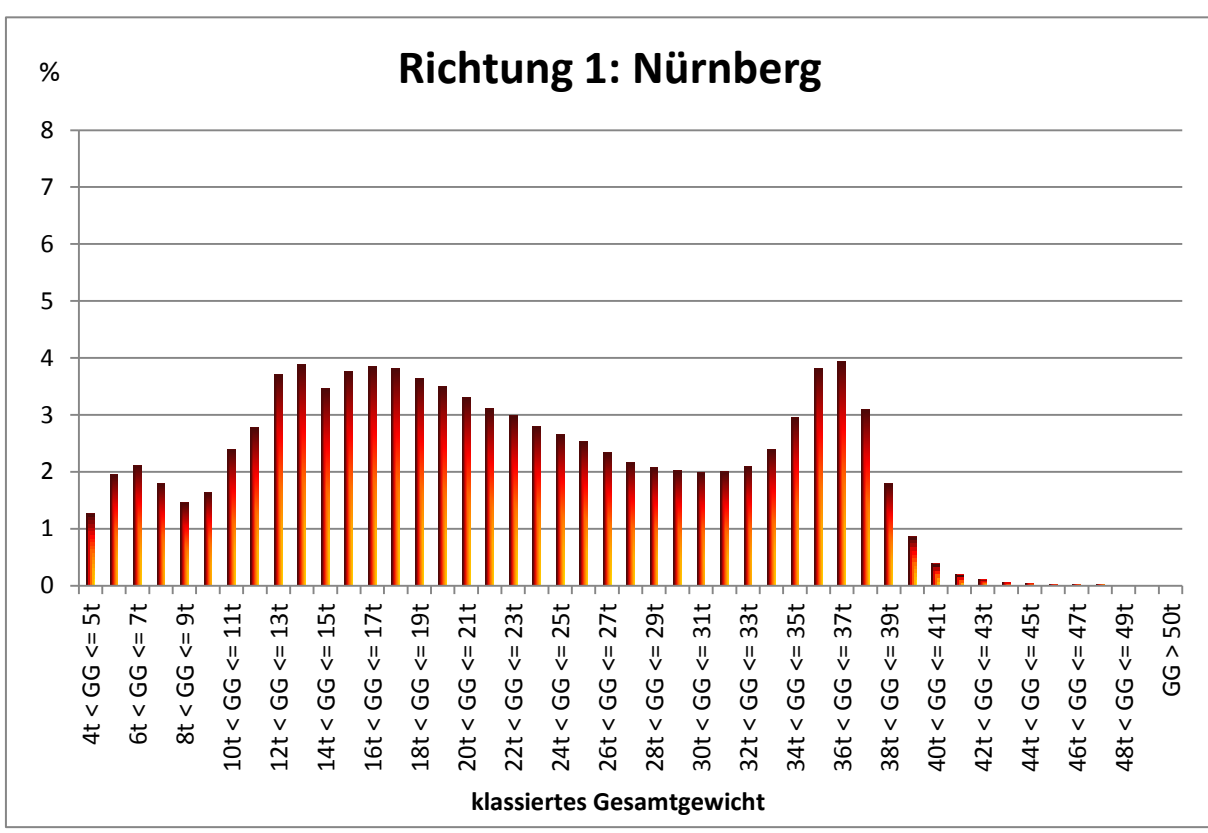
(Richtung 1: 316 plausible Tage, Richtung 2: 75 plausible Tage)



Achslastauswertung 2016 - BY 9626

SV-Gesamtgewichtsverteilung HF's

(Richtung 1: 316 plausible Tage, Richtung 2: 75 plausible Tage)



Achslastauswertung 2016 - BY 9626

SV-Achsgewichtsverteilung HF's quartalsweise

(Richtung 1: 316 plausible Tage, Richtung 2: 75 plausible Tage)

