

## Achslastauswertung 2016 - BY 9625

### Allgemeine Angaben und Verkehrsstärken

#### Querschnittsangaben

Name:	Bottenweiler	DTV*:	26.800	Kfz/24h
Straße:	A7	SV-Anteil*:	17,6	%
Land:	Bayern			
BAST-Nr.:	9625			
TK-Blatt:	6727			

#### Richtungsbezogene Angaben

	<b>Richtung 1</b>	<b>Richtung 2</b>
Fernziel:	Würzburg	Ulm
Nahziel:	Wörnitz	Kreuz Feuchtwangen
Anzahl Fs:	2	2
Fs mit AL:	1	1
Anzahl Kfz	5.481.038 Kfz	5.104.860 Kfz
Anzahl SV	1.033.637 Kfz	975.352 Kfz
<i>plausible Tage:</i>	359	359

#### Fahrstreifenbezogene Angaben

	<b>Richtung 1</b>	<b>Richtung 2</b>
Anzahl Kfz Fs1:	3.259.025 Kfz	3.406.250 Kfz
Anzahl SV Fs1:	968.075 Kfz	925.660 Kfz
EDTA Fs1:	2.223	2.860
Anzahl Kfz Fs2:	2.222.013 Kfz	1.698.610 Kfz
Anzahl SV Fs2:	65.562 Kfz	49.692 Kfz

#### Bemerkungen

\*: Orientierungswerte aus SVZ 2015

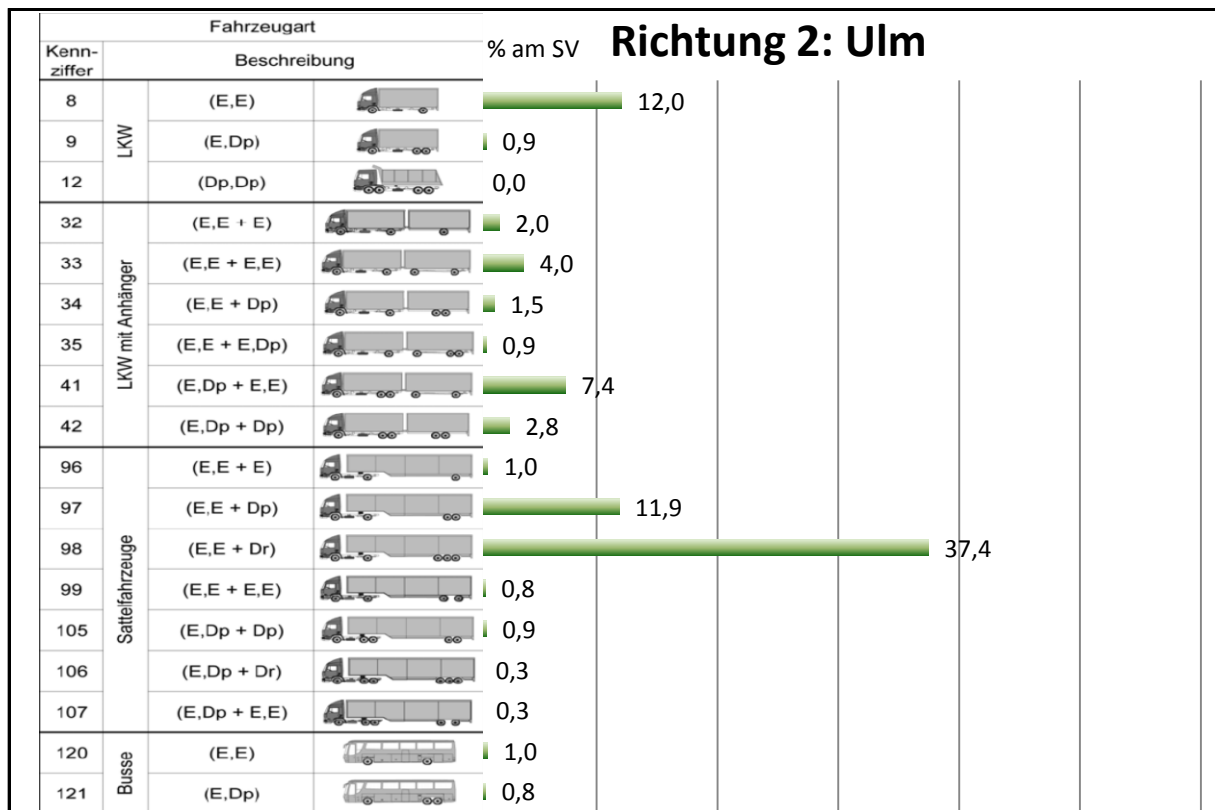
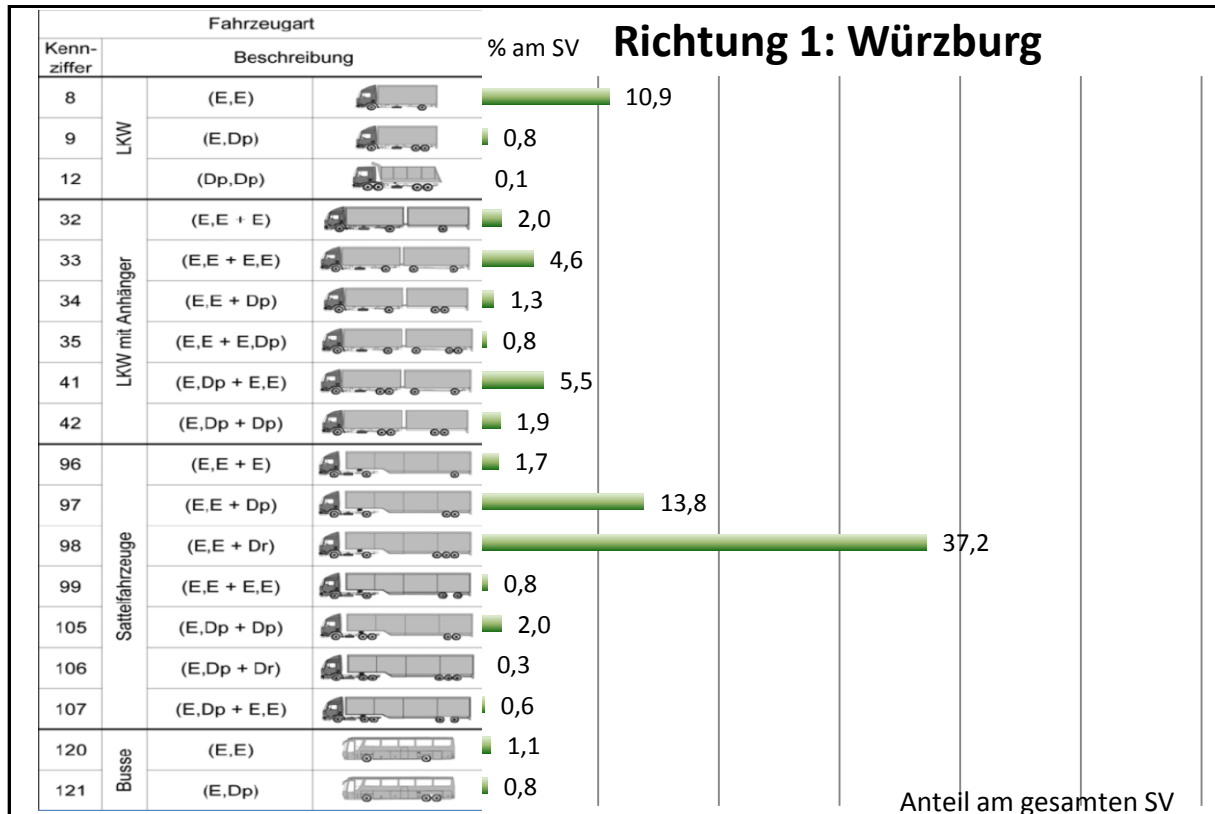
#### Abkürzungen

DTV: Durchschnittliche Tägliche Verkehrsstärke
Kfz: Kraftfahrzeuge
SV: Schwerverkehr (Lkw mit/ohne Anh. > 3,5t zGG, Sattelzüge und Busse)
AL: Achslasterfassung
Fs: Fahrstreifen
HF: Hauptfahrstreifen (entspricht Fs1)
EDTA: durchschn. Anzahl der täglichen äquivalenten Achsübergänge des SV
SVZ: Straßenverkehrszählung (5-Jahresrythmus)

# Achslastauswertung 2016 - BY 9625

## Schwerverkehrsverteilung HF

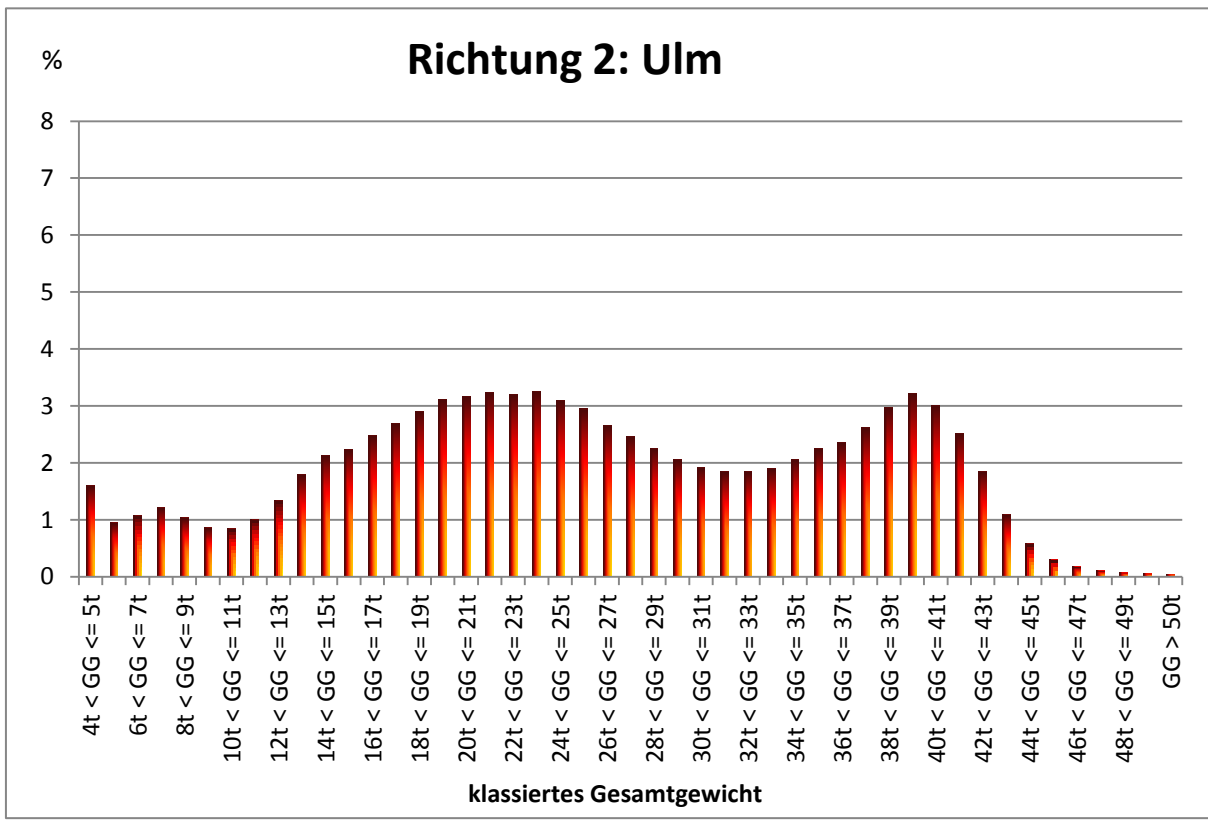
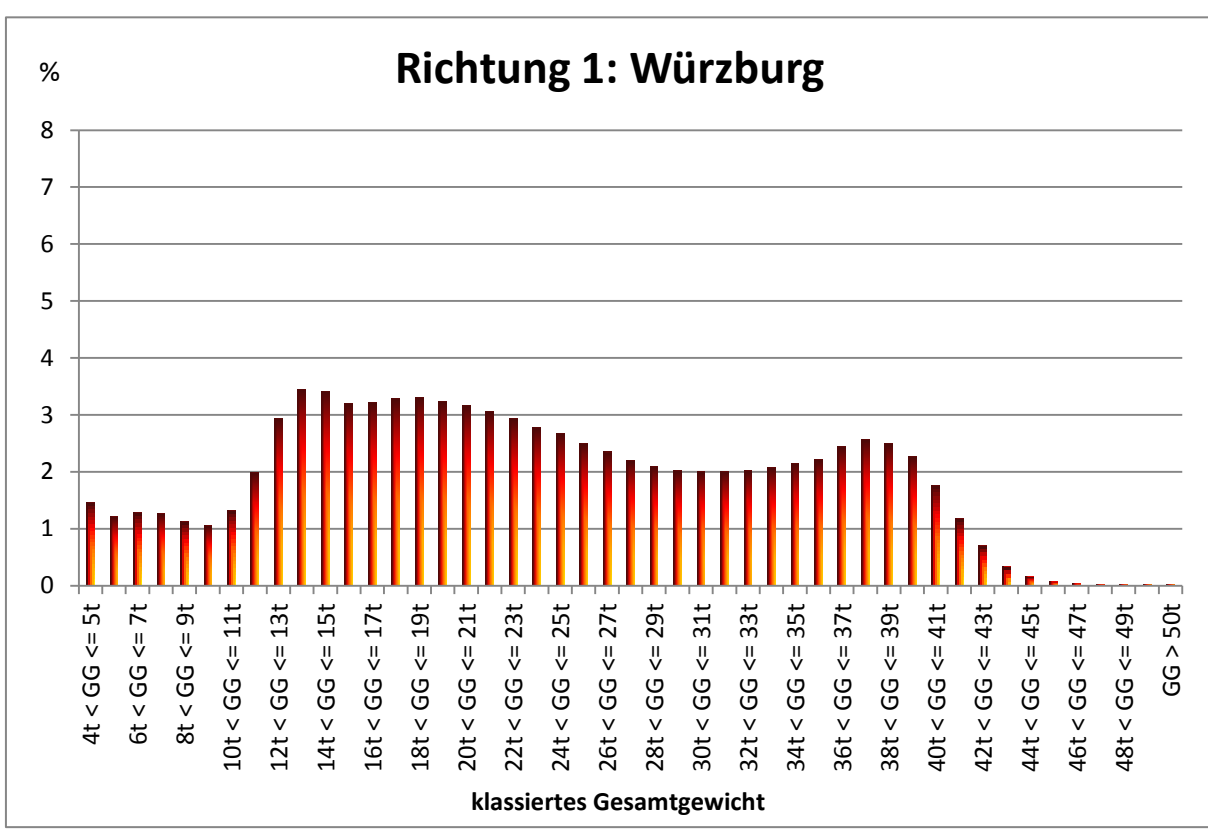
(Richtung 1: 359 plausible Tage, Richtung 2: 359 plausible Tage)



# Achslastauswertung 2016 - BY 9625

## SV-Gesamtgewichtsverteilung HF's

(Richtung 1: 359 plausible Tage, Richtung 2: 359 plausible Tage)



## Achslastauswertung 2016 - BY 9625

### SV-Achsgewichtsverteilung HF's quartalsweise

(Richtung 1: 359 plausible Tage, Richtung 2: 359 plausible Tage)

