

Achslastauswertung 2016 - NW 5701

Allgemeine Angaben und Verkehrsstärken

Querschnittsangaben

Name:	Stukenbrock	DTV*:	41.500	Kfz/24h
Straße:	A33	SV-Anteil*:	14,7	%
Land:	Nordrhein-Westfalen			
BAST-Nr.:	5701			
TK-Blatt:	4117			

Richtungsbezogene Angaben

	Richtung 1	Richtung 2
Fernziel:	Bielefeld	Paderborn
Nahziel:	Schloß-Holte-Stukenbrock	Stukenbrock-Senne
Anzahl Fs:	2	2
Fs mit AL:	1	1
Anzahl Kfz	250.207 Kfz	243.698 Kfz
Anzahl SV	50.559 Kfz	46.412 Kfz
<i>plausible Tage:</i>	24	23

Fahrstreifenbezogene Angaben

	Richtung 1	Richtung 2
Anzahl Kfz Fs1:	250.207 Kfz	243.698 Kfz
Anzahl SV Fs1:	50.559 Kfz	46.412 Kfz
EDTA Fs1:	1.800	1.688
Anzahl Kfz Fs2:	- Kfz	- Kfz
Anzahl SV Fs2:	- Kfz	- Kfz

Bemerkungen

*: Orientierungswerte aus SVZ 2015
Fahrstreifenerfassung unvollständig! Auswertung erfolgte nur für erfasste Fahrstreifen

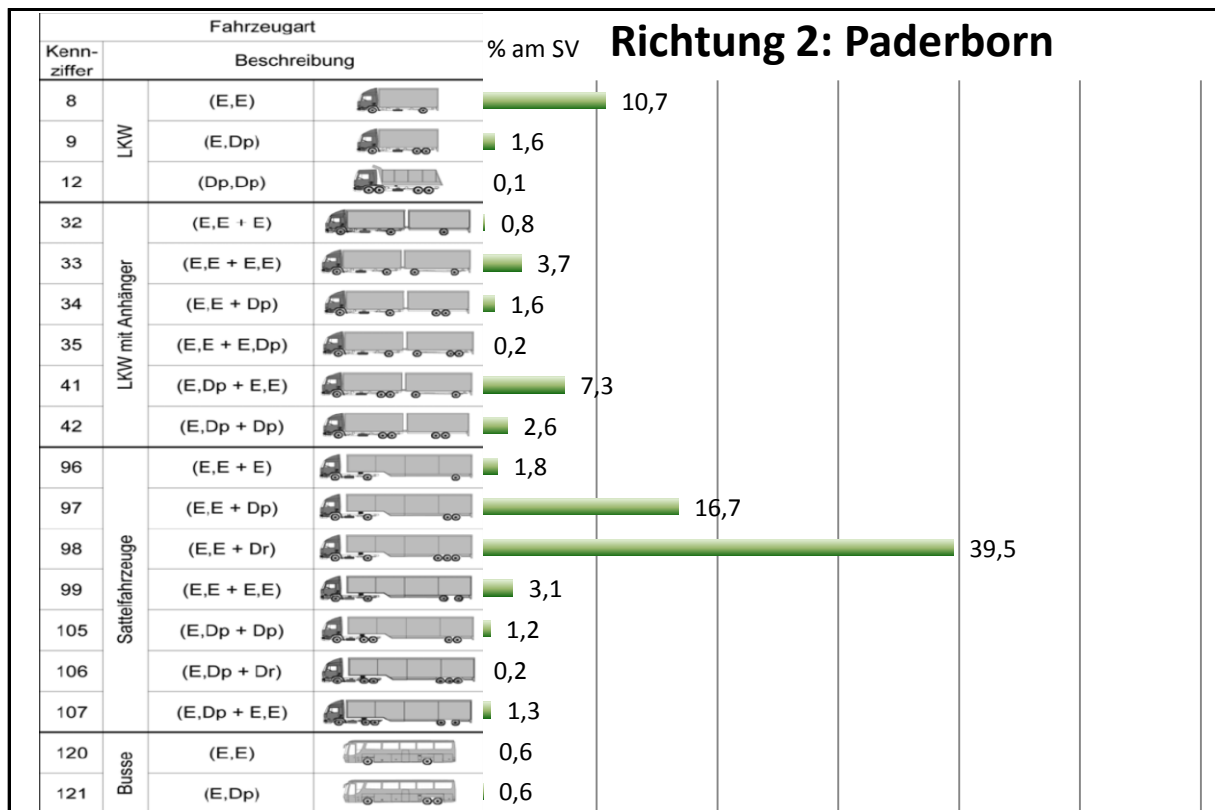
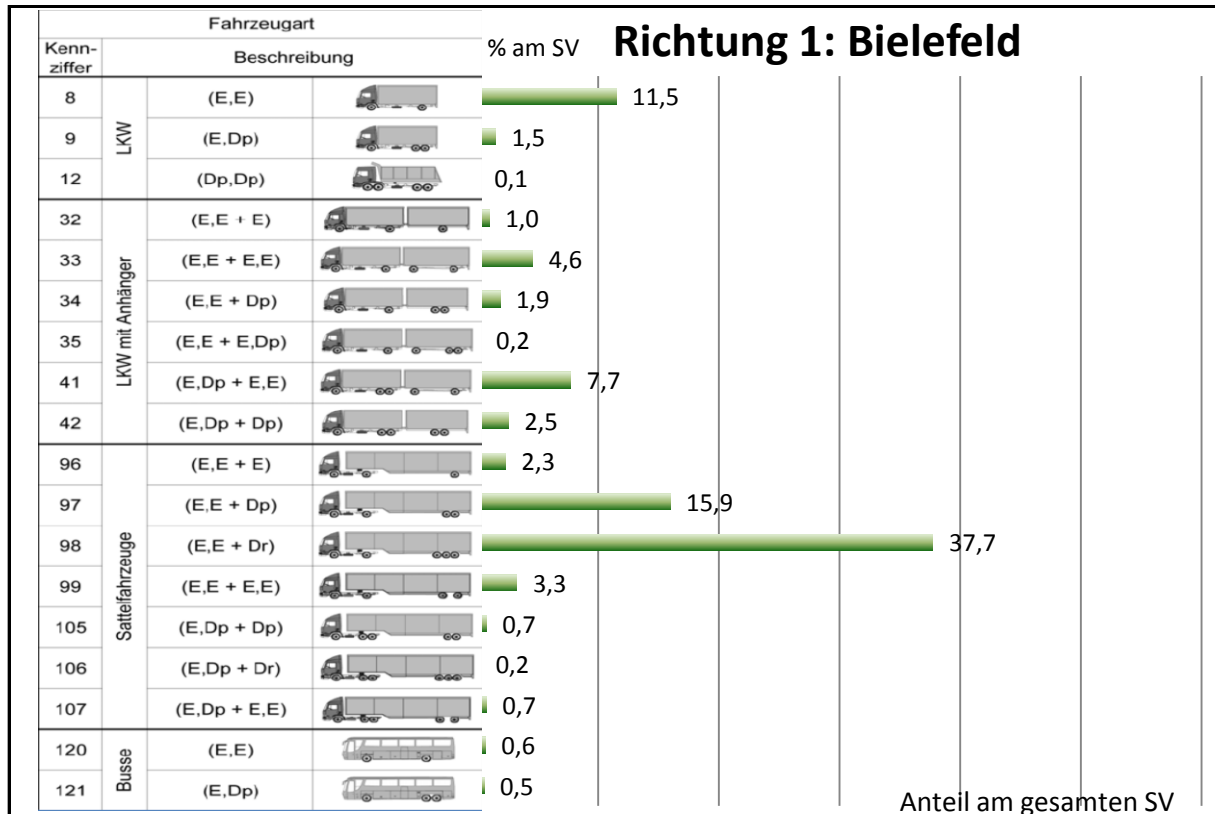
Abkürzungen

DTV: Durchschnittliche Tägliche Verkehrsstärke
Kfz: Kraftfahrzeuge
SV: Schwerverkehr (Lkw mit/ohne Anh. > 3,5t zGG, Sattelzüge und Busse)
AL: Achslasterfassung
Fs: Fahrstreifen
HF: Hauptfahrstreifen (entspricht Fs1)
EDTA: durchschn. Anzahl der täglichen äquivalenten Achsübergänge des SV
SVZ: Straßenverkehrszählung (5-Jahresrythmus)

Achslastauswertung 2016 - NW 5701

Schwerverkehrsverteilung HF's

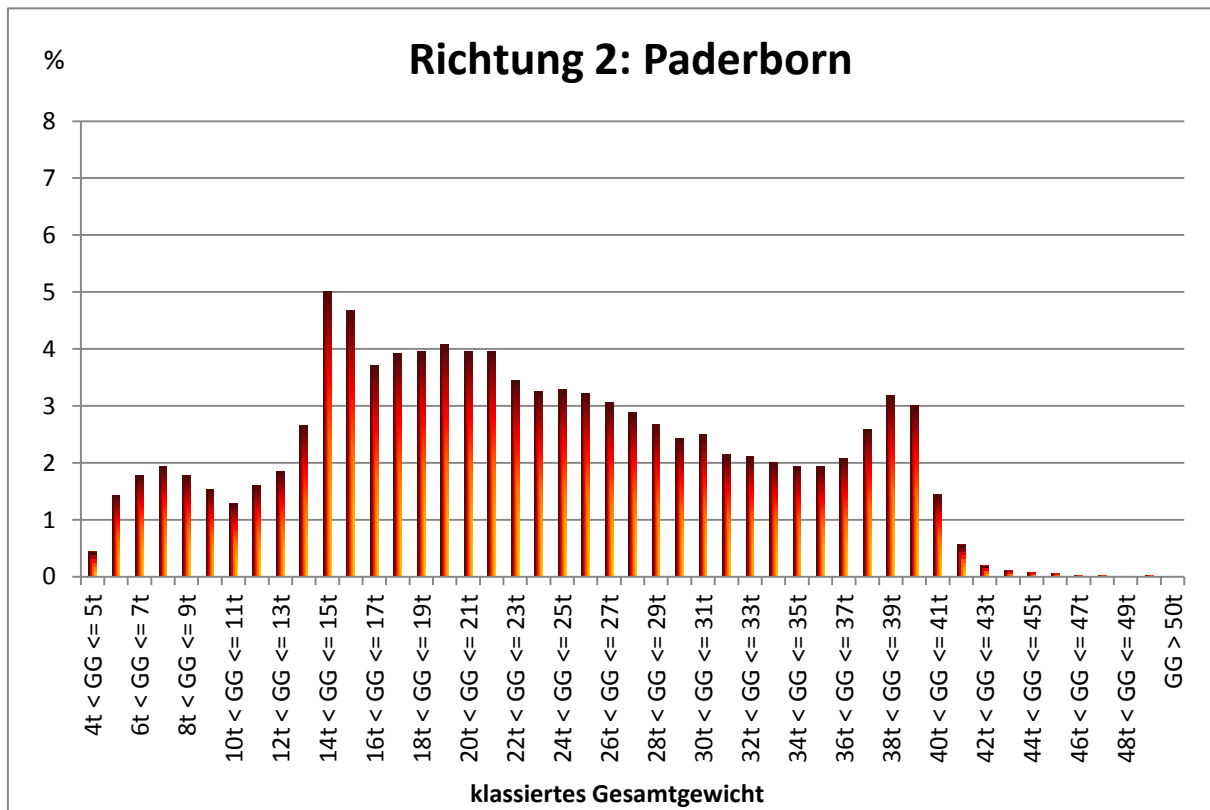
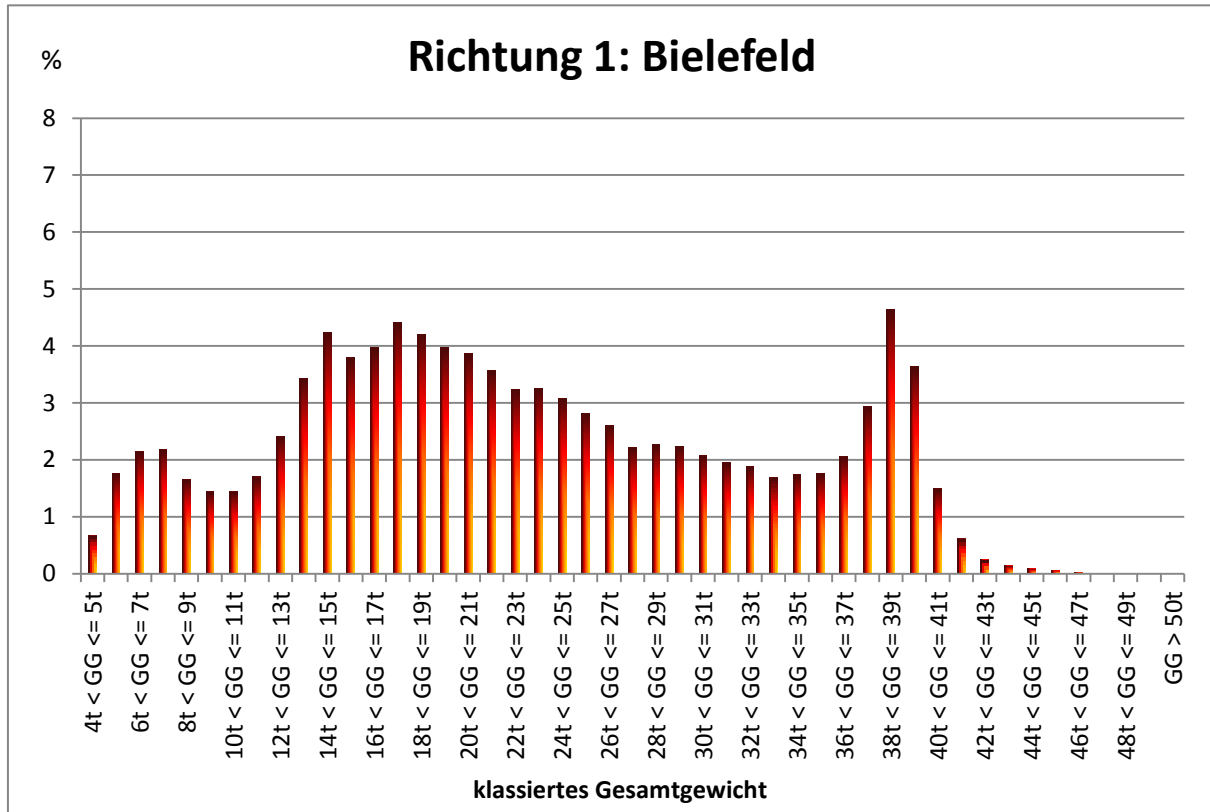
(Richtung 1: 24 plausible Tage, Richtung 2: 23 plausible Tage)



Achslastauswertung 2016 - NW 5701

SV-Gesamtgewichtsverteilung HF's

(Richtung 1: 24 plausible Tage, Richtung 2: 23 plausible Tage)



Achslastauswertung 2016 - NW 5701

SV-Achsgewichtsverteilung HF's quartalsweise

(Richtung 1: 24 plausible Tage, Richtung 2: 23 plausible Tage)

