

Achslastauswertung 2016 - NW 5705

Allgemeine Angaben und Verkehrsstärken

Querschnittsangaben

Name:	Reken	DTV*:	32.000	Kfz/24h
Straße:	A31	SV-Anteil*:	13,0	%
Land:	Nordrhein-Westfalen			
BAST-Nr.:	5705			
TK-Blatt:	4108			

Richtungsbezogene Angaben

	Richtung 1	Richtung 2
Fernziel:	Emden	Bottrop
Nahziel:	Borken	Reken
Anzahl Fs:	2	2
Fs mit AL:	1	1
Anzahl Kfz	2.975.907 Kfz	2.184.189 Kfz
Anzahl SV	437.308 Kfz	385.496 Kfz
<i>plausible Tage:</i>	176	108

Fahrstreifenbezogene Angaben

	Richtung 1	Richtung 2
Anzahl Kfz Fs1:	1.673.931 Kfz	1.262.631 Kfz
Anzahl SV Fs1:	402.136 Kfz	339.955 Kfz
EDTA Fs1:	2.123	2.521
Anzahl Kfz Fs2:	1.301.976 Kfz	921.558 Kfz
Anzahl SV Fs2:	35.172 Kfz	45.541 Kfz

Bemerkungen

*: Orientierungswerte aus SVZ 2015

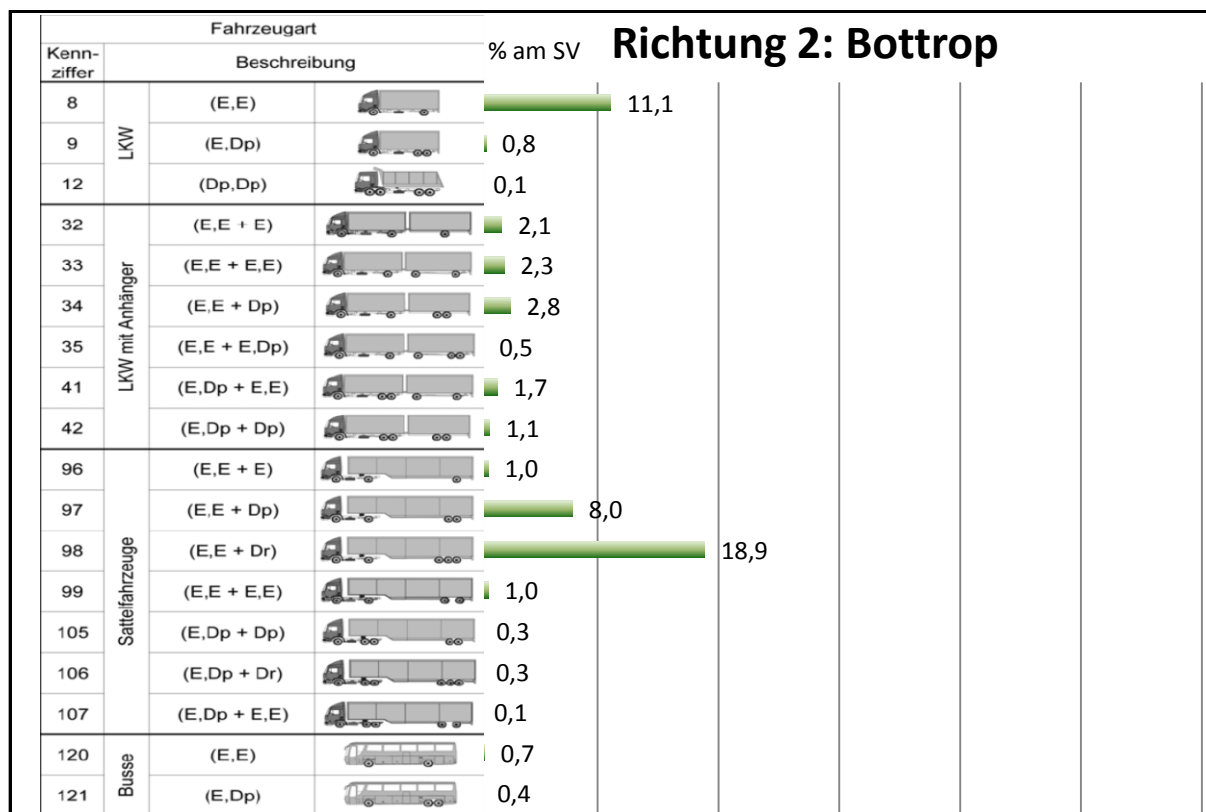
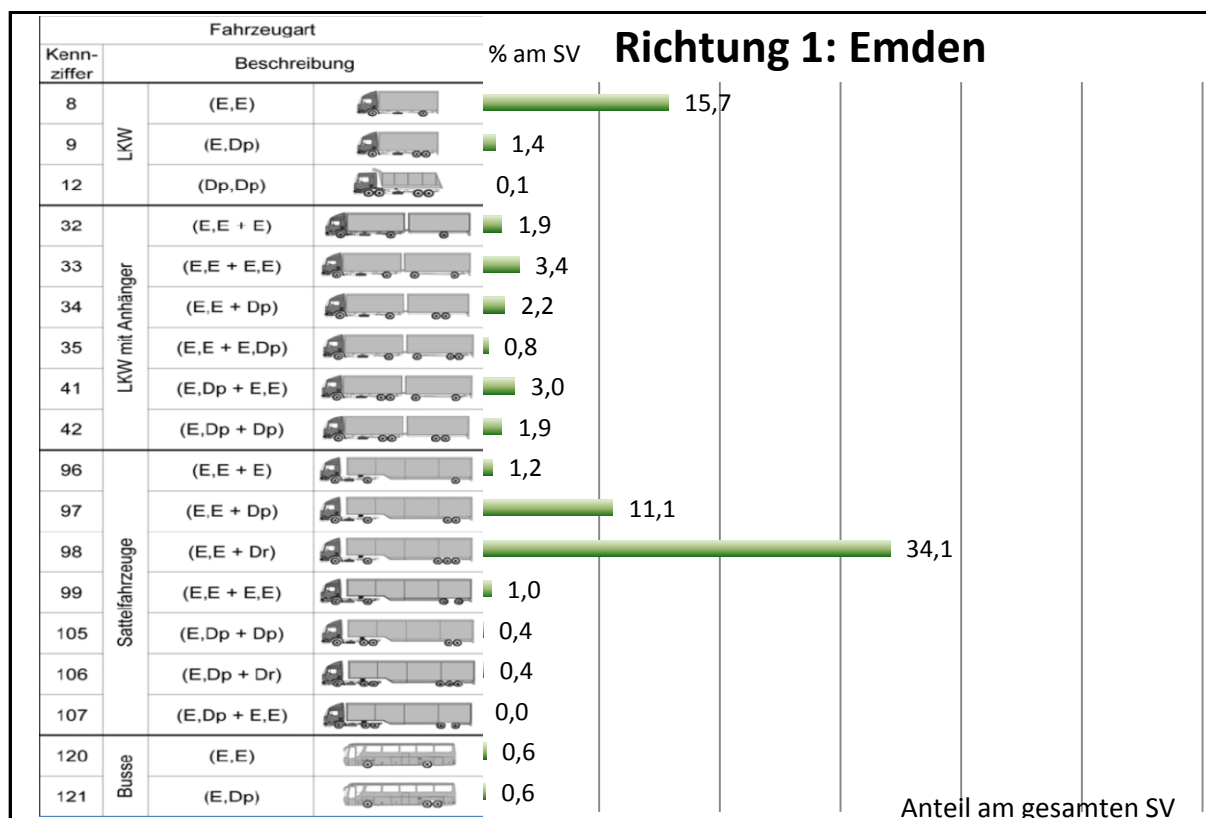
Abkürzungen

DTV: Durchschnittliche Tägliche Verkehrsstärke
Kfz: Kraftfahrzeuge
SV: Schwerverkehr (Lkw mit/ohne Anh. > 3,5t zGG, Sattelzüge und Busse)
AL: Achslasterfassung
Fs: Fahrstreifen
HF: Hauptfahrstreifen (entspricht Fs1)
EDTA: durchschn. Anzahl der täglichen äquivalenten Achsübergänge des SV
SVZ: Straßenverkehrszählung (5-Jahresrythmus)

Achslastauswertung 2016 - NW 5705

Schwerverkehrsverteilung HFs

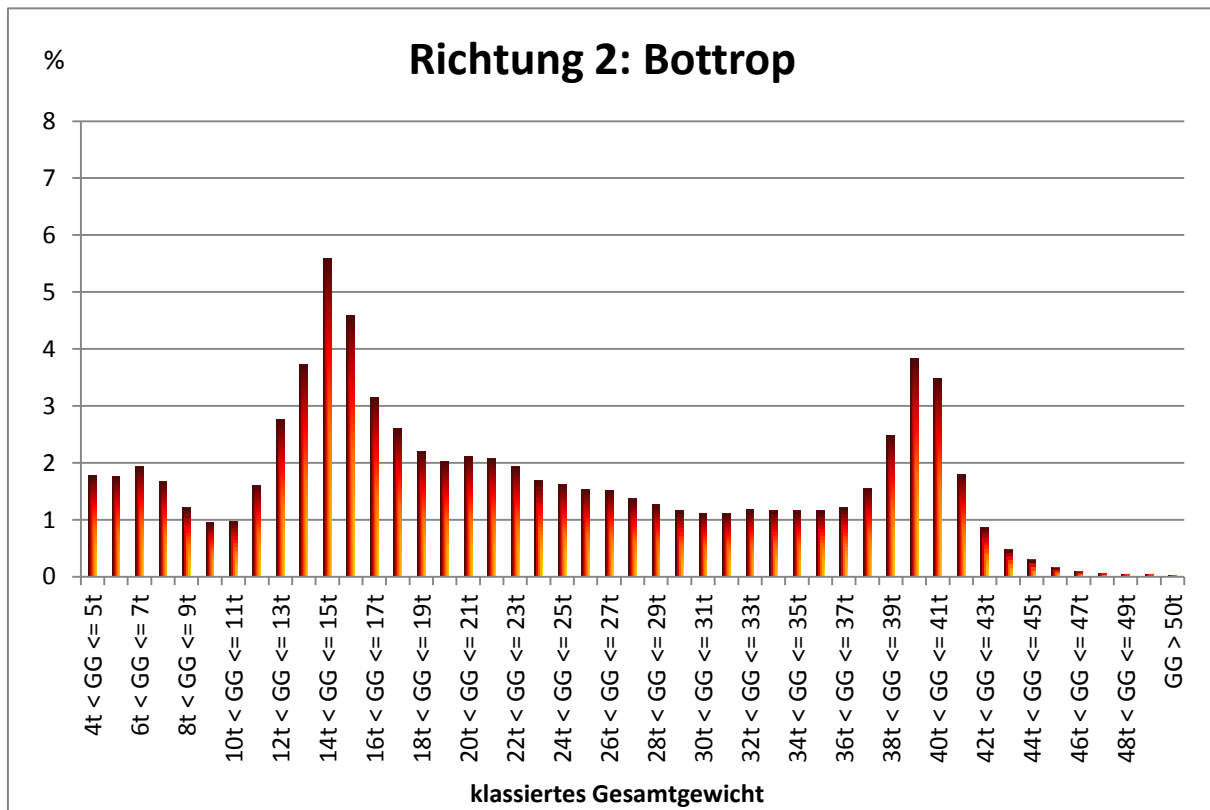
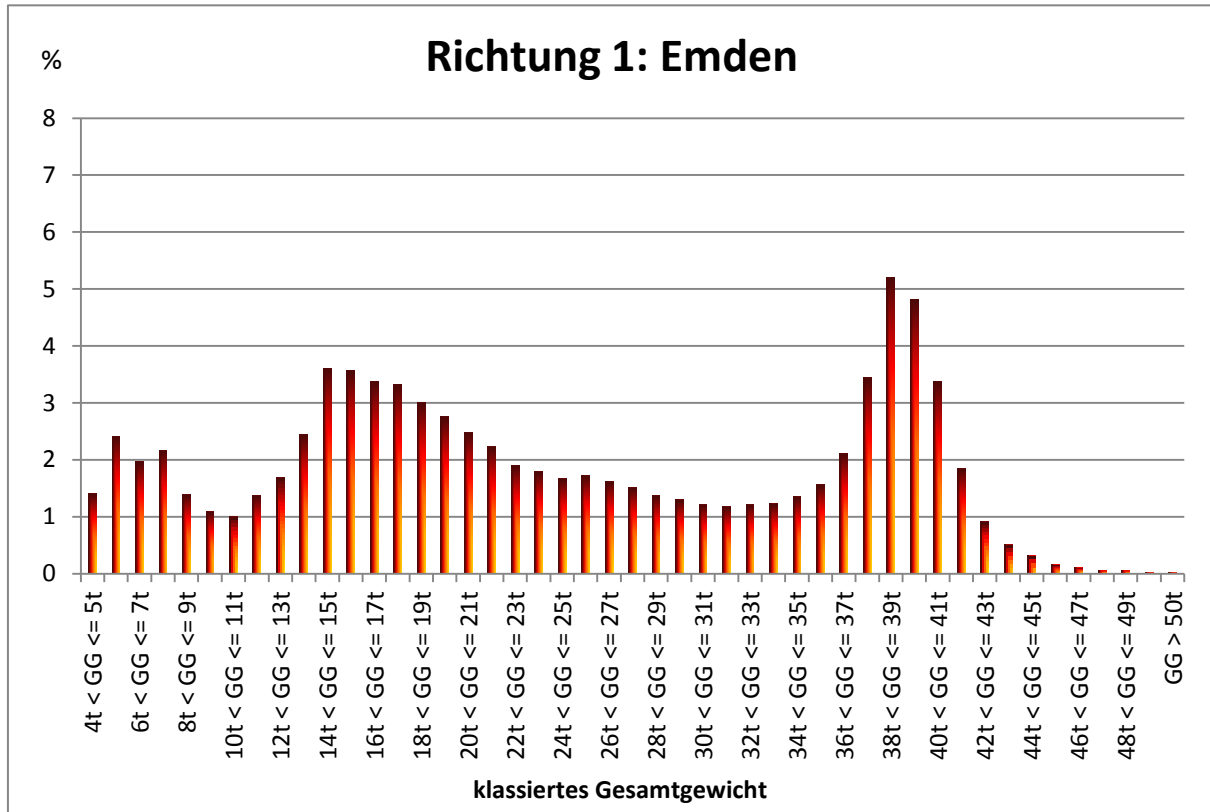
(Richtung 1: 176 plausible Tage, Richtung 2: 108 plausible Tage)



Achslastauswertung 2016 - NW 5705

SV-Gesamtgewichtsverteilung HFs

(Richtung 1: 176 plausible Tage, Richtung 2: 108 plausible Tage)



Achslastauswertung 2016 - NW 5705

SV-Achsgewichtsverteilung HF's quartalsweise

(Richtung 1: 176 plausible Tage, Richtung 2: 108 plausible Tage)

