

Achslastauswertung 2016 - BY 9628

Allgemeine Angaben und Verkehrsstärken

Querschnittsangaben

Name:	Aicha vorm Wald	DTV*:	45.300	Kfz/24h
Straße:	A3	SV-Anteil*:	20,8	%
Land:	Bayern			
BAST-Nr.:	9628			
TK-Blatt:	7345			

Richtungsbezogene Angaben

	Richtung 1	Richtung 2
Fernziel:	Nürnberg	Passau
Nahziel:	Garham/Vilshofen	Aicha vorm Wald
Anzahl Fs:	2	2
Fs mit AL:	1	1
Anzahl Kfz	4.514.406 Kfz	- Kfz
Anzahl SV	1.105.898 Kfz	- Kfz
<i>plausible Tage:</i>	205	0

Fahrstreifenbezogene Angaben

	Richtung 1	Richtung 2
Anzahl Kfz Fs1:	2.378.874 Kfz	- Kfz
Anzahl SV Fs1:	1.027.739 Kfz	- Kfz
EDTA Fs1:	5.058	-
Anzahl Kfz Fs2:	2.135.532 Kfz	- Kfz
Anzahl SV Fs2:	78.159 Kfz	- Kfz

Bemerkungen

*: Orientierungswerte aus SVZ 2015
Fahrstreifenerfassung unvollständig! Auswertung erfolgte nur für erfasste Fahrstreifen

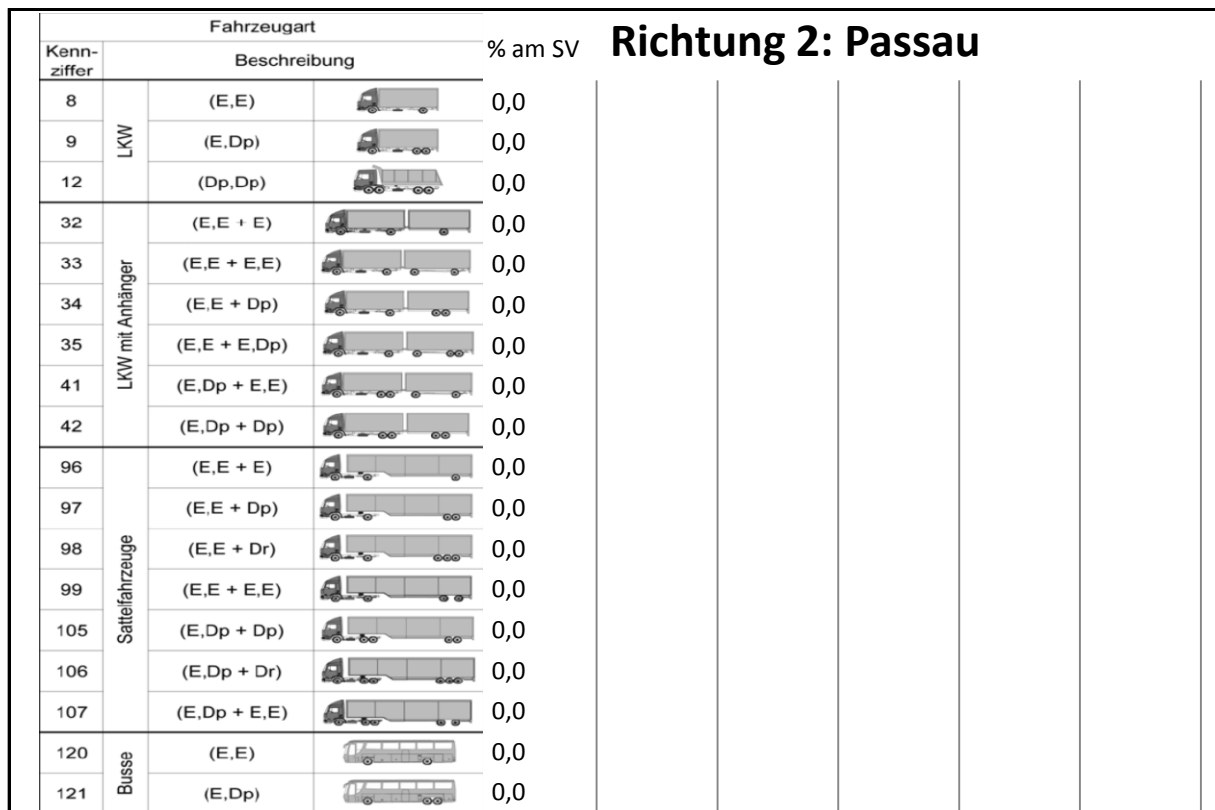
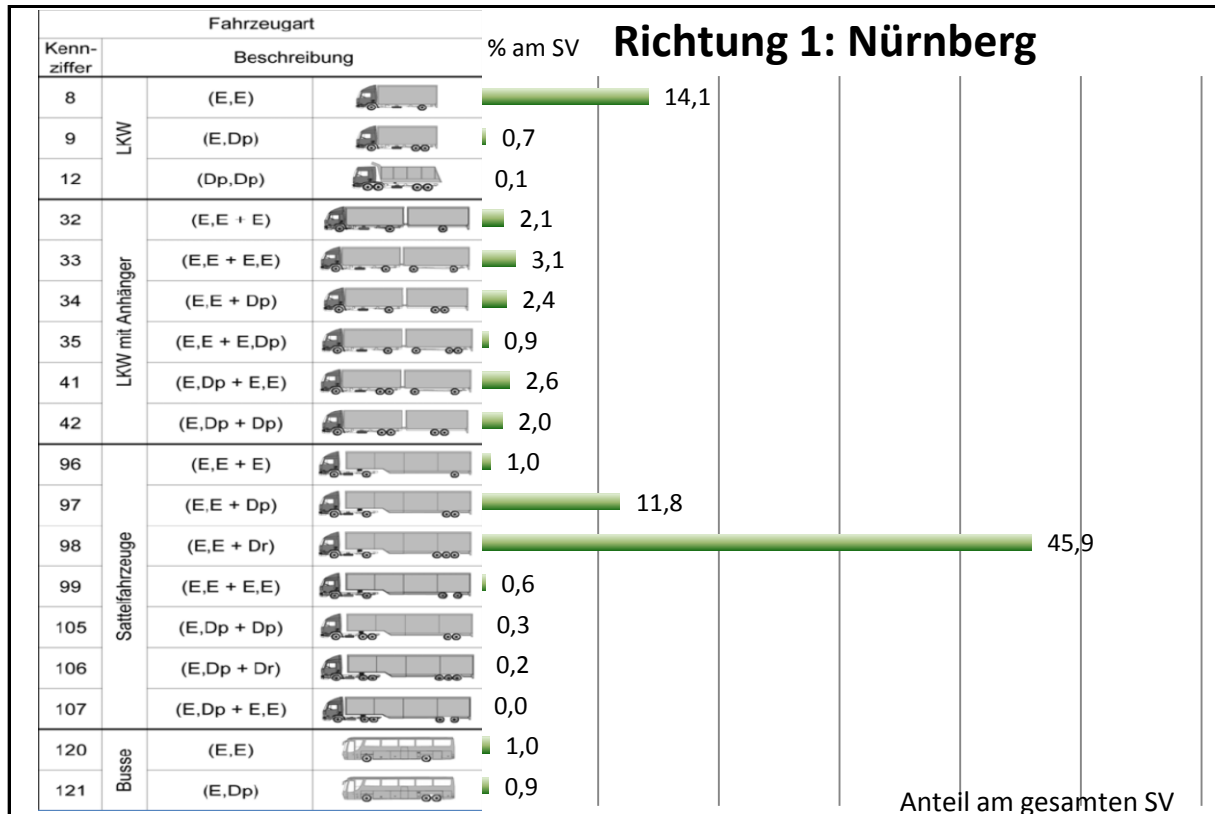
Abkürzungen

DTV: Durchschnittliche Tägliche Verkehrsstärke
Kfz: Kraftfahrzeuge
SV: Schwerverkehr (Lkw mit/ohne Anh. > 3,5t zGG, Sattelzüge und Busse)
AL: Achslasterfassung
Fs: Fahrstreifen
HF: Hauptfahrstreifen (entspricht Fs1)
EDTA: durchschn. Anzahl der täglichen äquivalenten Achsübergänge des SV
SVZ: Straßenverkehrszählung (5-Jahresrythmus)

Achslastauswertung 2016 - BY 9628

Schwerverkehrsverteilung HF

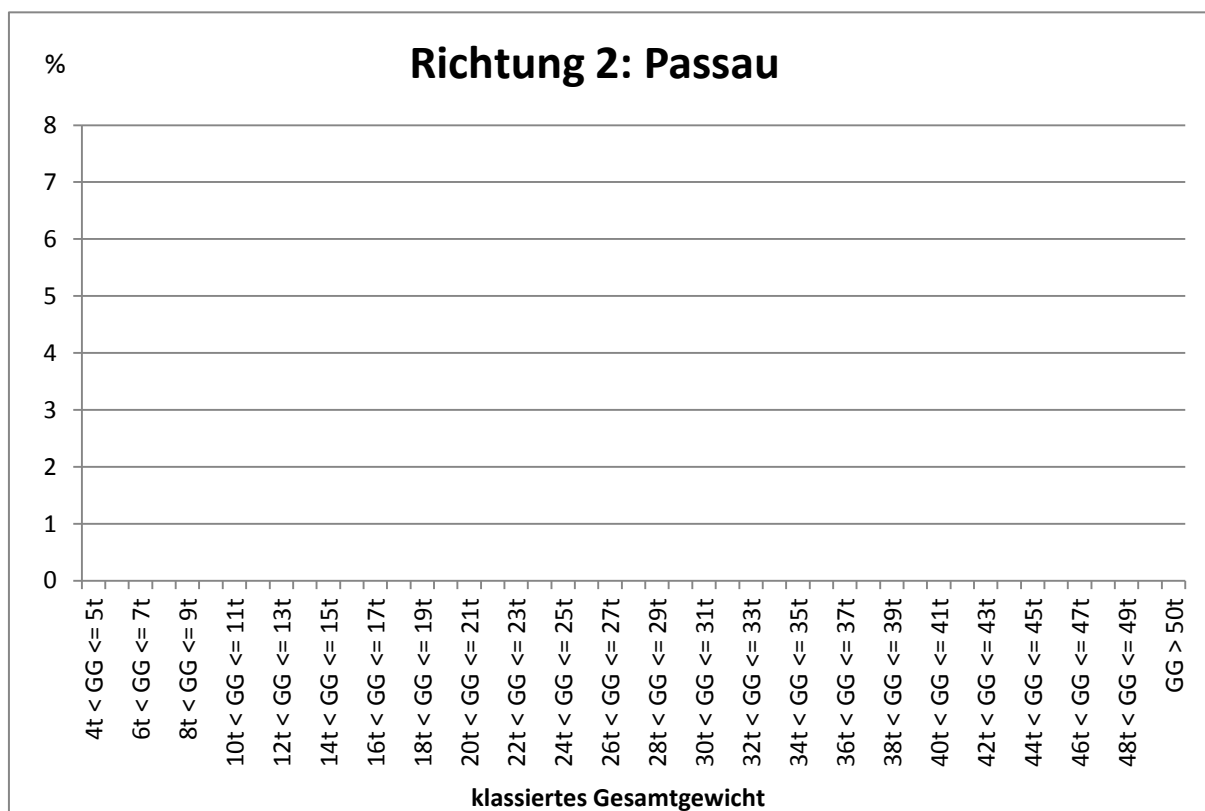
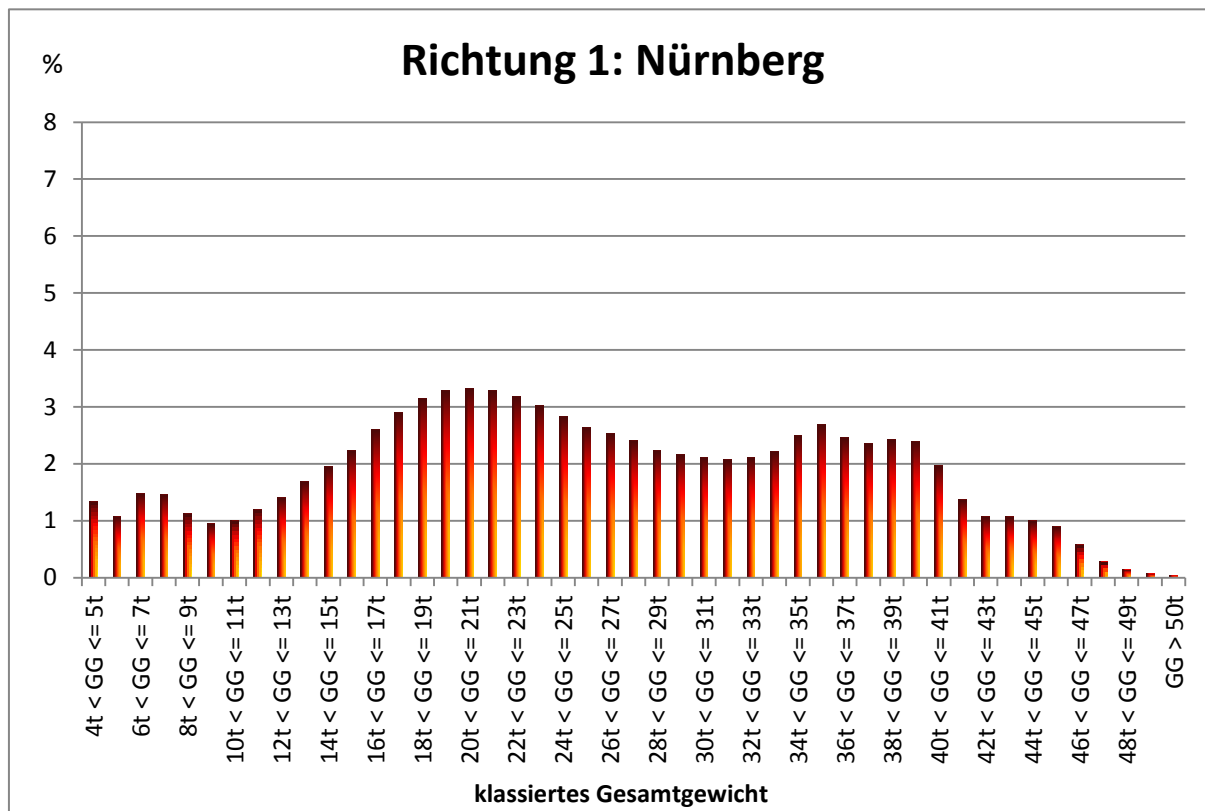
(Richtung 1: 205 plausible Tage, Richtung 2: 0 plausible Tage)



Achslastauswertung 2016 - BY 9628

SV-Gesamtgewichtsverteilung HFs

(Richtung 1: 205 plausible Tage, Richtung 2: 0 plausible Tage)



Achslastauswertung 2016 - BY 9628

SV-Achsgewichtsverteilung HF's quartalsweise

(Richtung 1: 205 plausible Tage, Richtung 2: 0 plausible Tage)

