

Achslastauswertung 2015 - ST 3811

Allgemeine Angaben und Verkehrsstärken

Querschnittsangaben

Name:	Dessau	DTV*:	58.100	Kfz/24h
Straße:	A9	SV-Anteil*:	15,6	%
Land:	Sachsen-Anhalt			
BAST-Nr.:	3811 (3901+3902)			
TK-Blatt:	4239			

Richtungsbezogene Angaben

	Richtung 1	Richtung 2
Fernziel:	Berlin (A10)	Schkeuditz
Nahziel:	Dessau-Süd	Bitterfeld/Wolfen
Anzahl Fs:	3	3
Fs mit AL:	1	2
Anzahl Kfz	9.910.768 Kfz	7.607.222 Kfz
Anzahl SV	1.771.778 Kfz	1.192.750 Kfz
<i>plausible Tage:</i>	354	250

Fahrstreifenbezogene Angaben

	Richtung 1	Richtung 2
Anzahl Kfz Fs1:	4.021.957 Kfz	2.720.941 Kfz
Anzahl SV Fs1:	1.547.065 Kfz	1.049.180 Kfz
EDTA Fs1:	5.465	3.465
Anzahl Kfz Fs2:	4.662.174 Kfz	3.134.987 Kfz
Anzahl SV Fs2:	222.909 Kfz	141.793 Kfz
Anzahl Kfz Fs3:	1.226.637 Kfz	1.751.294 Kfz
Anzahl SV Fs3:	1.804 Kfz	1.777 Kfz

Bemerkungen

*: Orientierungswerte aus SVZ 2015

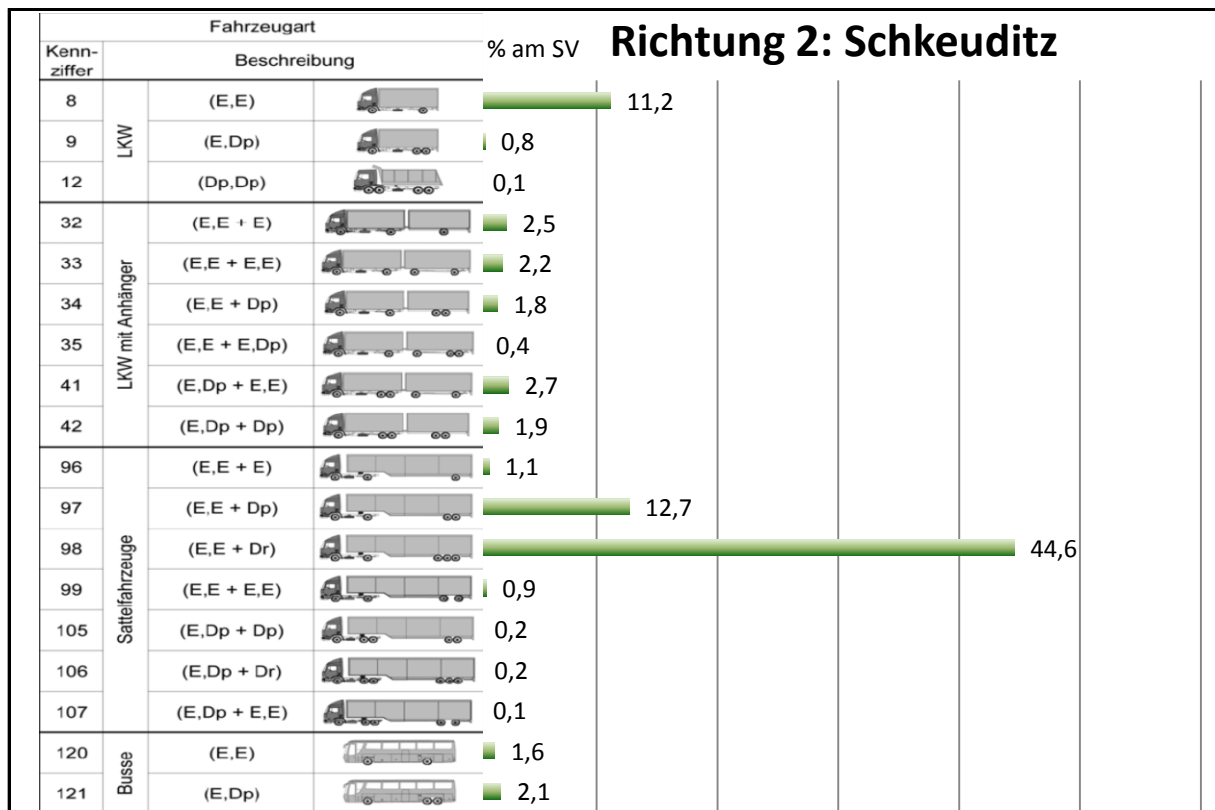
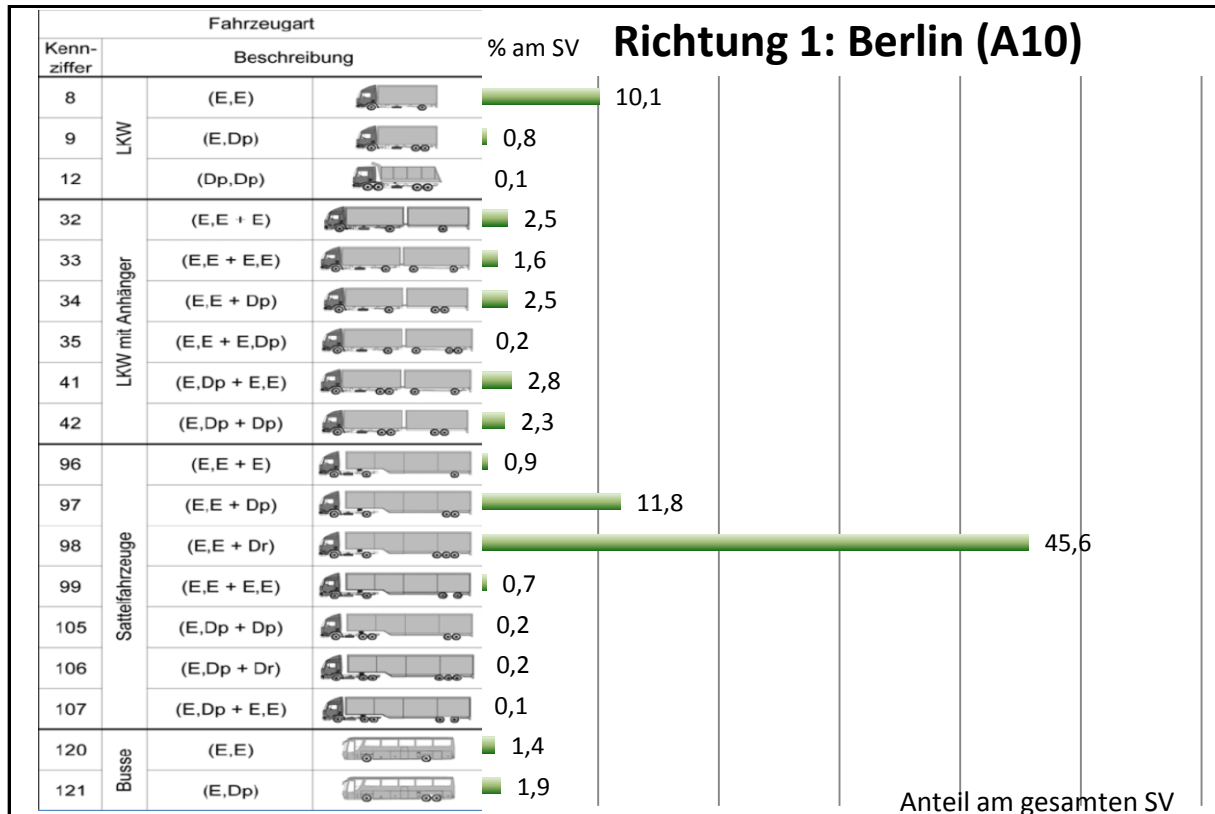
Abkürzungen

DTV: Durchschnittliche Tägliche Verkehrsstärke
Kfz: Kraftfahrzeuge
SV: Schwerverkehr (Lkw mit/ohne Anh. > 3,5t zGG, Sattelzüge und Busse)
AL: Achslasterfassung
Fs: Fahrstreifen
HF: Hauptfahrstreifen (entspricht Fs1)
EDTA: durchschn. Anzahl der täglichen äquivalenten Achsübergänge des SV
SVZ: Straßenverkehrszählung (5-Jahresrythmus)

Achslastauswertung 2015 - ST 3811

Schwerverkehrsverteilung HF

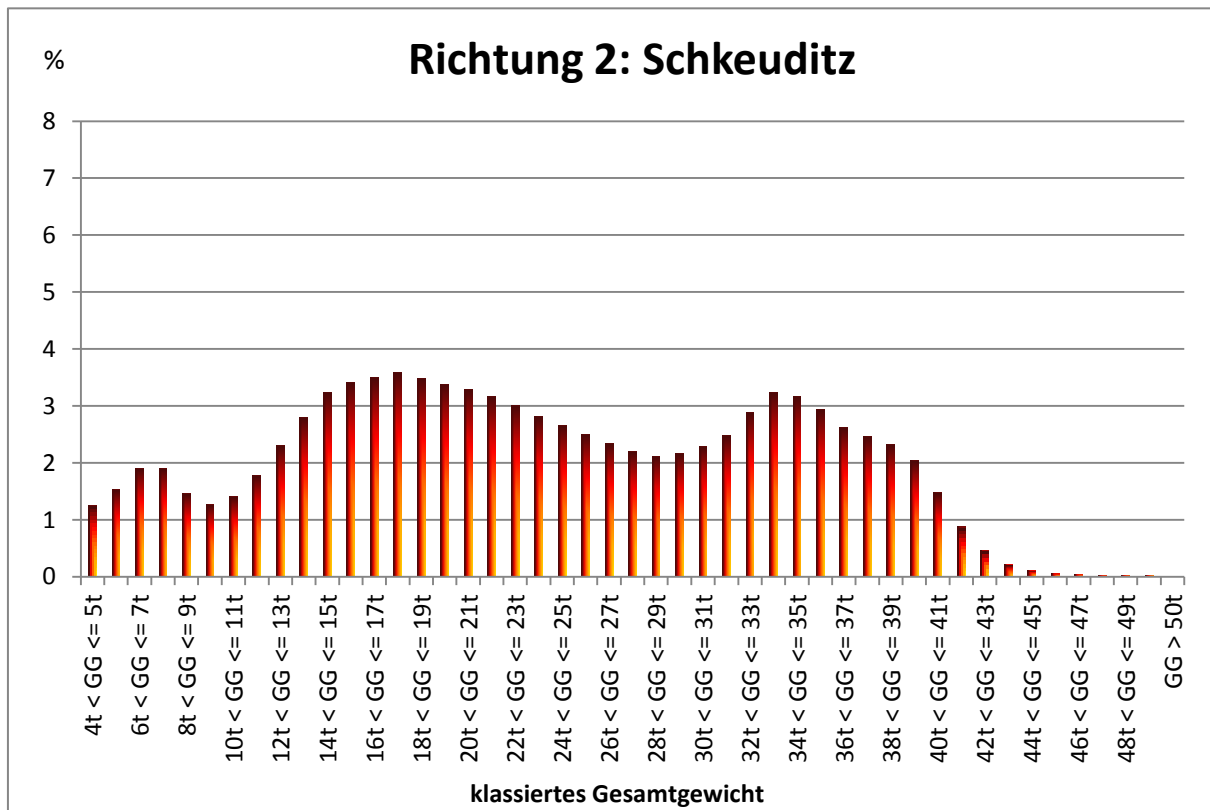
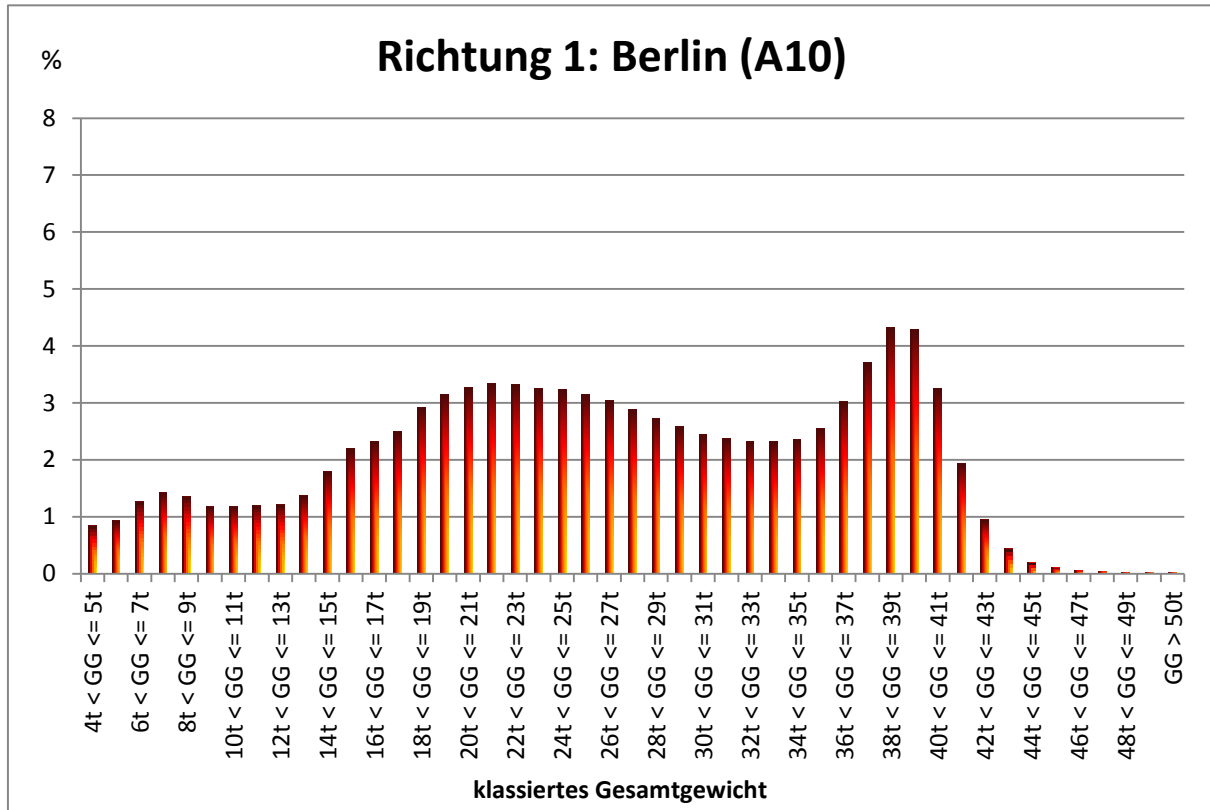
(Richtung 1: 354 plausible Tage, Richtung 2: 250 plausible Tage)



Achslastauswertung 2015 - ST 3811

SV-Gesamtgewichtsverteilung HFs

(Richtung 1: 354 plausible Tage, Richtung 2: 250 plausible Tage)



Achslastauswertung 2015 - ST 3811

SV-Achsgewichtsverteilung HF's quartalsweise

(Richtung 1: 354 plausible Tage, Richtung 2: 250 plausible Tage)

