

Achslastauswertung 2015 - BY 9626

Allgemeine Angaben und Verkehrsstärken

Querschnittsangaben

Name:	Baarer Weiher	DTV*:	95.300	Kfz/24h
Straße:	A9	SV-Anteil*:	12,1	%
Land:	Bayern			
BAST-Nr.:	9626 (9616+9666)			
TK-Blatt:	7335			

Richtungsbezogene Angaben

	Richtung 1	Richtung 2
Fernziel:	Nürnberg	München
Nahziel:	Manching	Langenbruck
Anzahl Fs:	3	3
Fs mit AL:	2	2
Anzahl Kfz	1.725.169 Kfz	- Kfz
Anzahl SV	1.531.458 Kfz	- Kfz
<i>plausible Tage:</i>	285	0

Fahrstreifenbezogene Angaben

	Richtung 1	Richtung 2
Anzahl Kfz Fs1:	1.525.537 Kfz	- Kfz
Anzahl SV Fs1:	1.380.465 Kfz	- Kfz
EDTA Fs1:	3.972	-
Anzahl Kfz Fs2:	186.215 Kfz	- Kfz
Anzahl SV Fs2:	150.993 Kfz	- Kfz
Anzahl Kfz Fs3:	13.417 Kfz	- Kfz
Anzahl SV Fs3:	0 Kfz	- Kfz

Bemerkungen

*: Orientierungswerte aus SVZ 2015
Fahrstreifenerfassung unvollständig! Auswertung erfolgte nur für erfasste Fahrstreifen

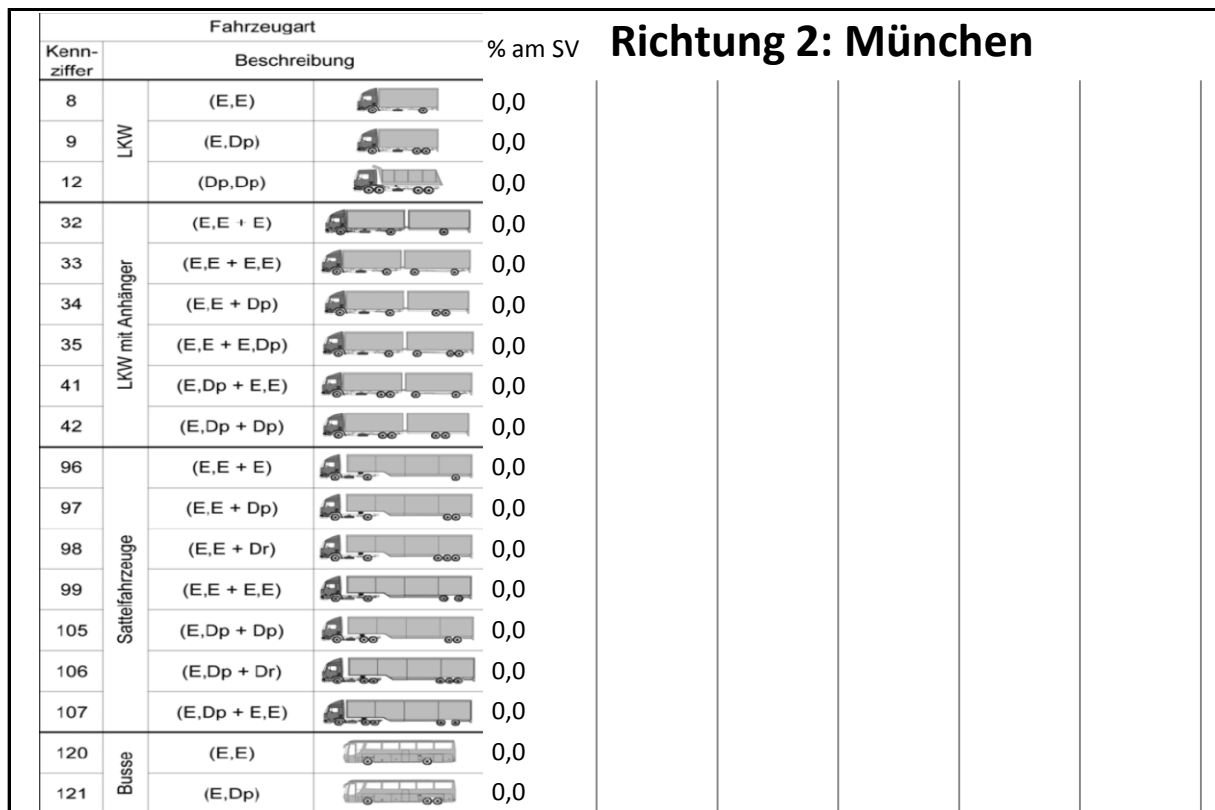
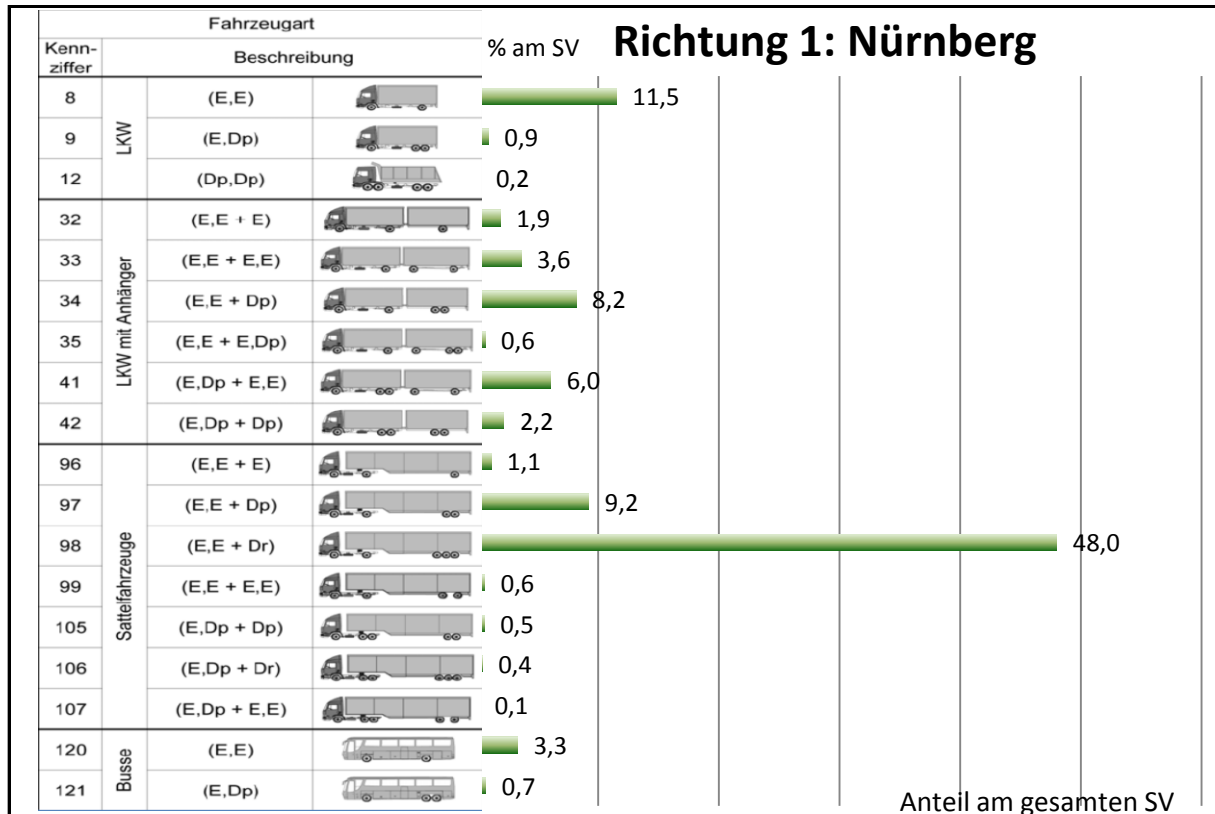
Abkürzungen

DTV: Durchschnittliche Tägliche Verkehrsstärke
Kfz: Kraftfahrzeuge
SV: Schwerverkehr (Lkw mit/ohne Anh. > 3,5t zGG, Sattelzüge und Busse)
AL: Achslasterfassung
Fs: Fahrstreifen
HF: Hauptfahrstreifen (entspricht Fs1)
EDTA: durchschn. Anzahl der täglichen äquivalenten Achsübergänge des SV
SVZ: Straßenverkehrszählung (5-Jahresrythmus)

Achslastauswertung 2015 - BY 9626

Schwerverkehrsverteilung HF

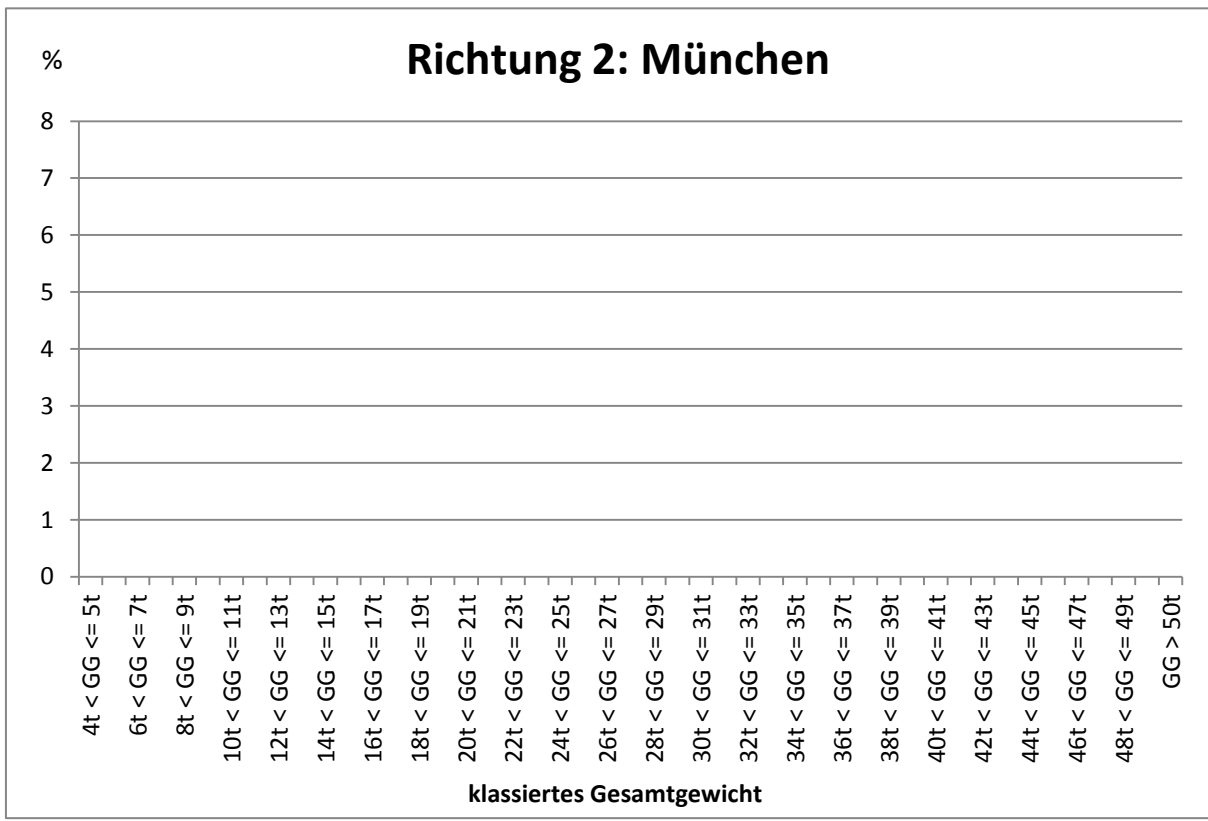
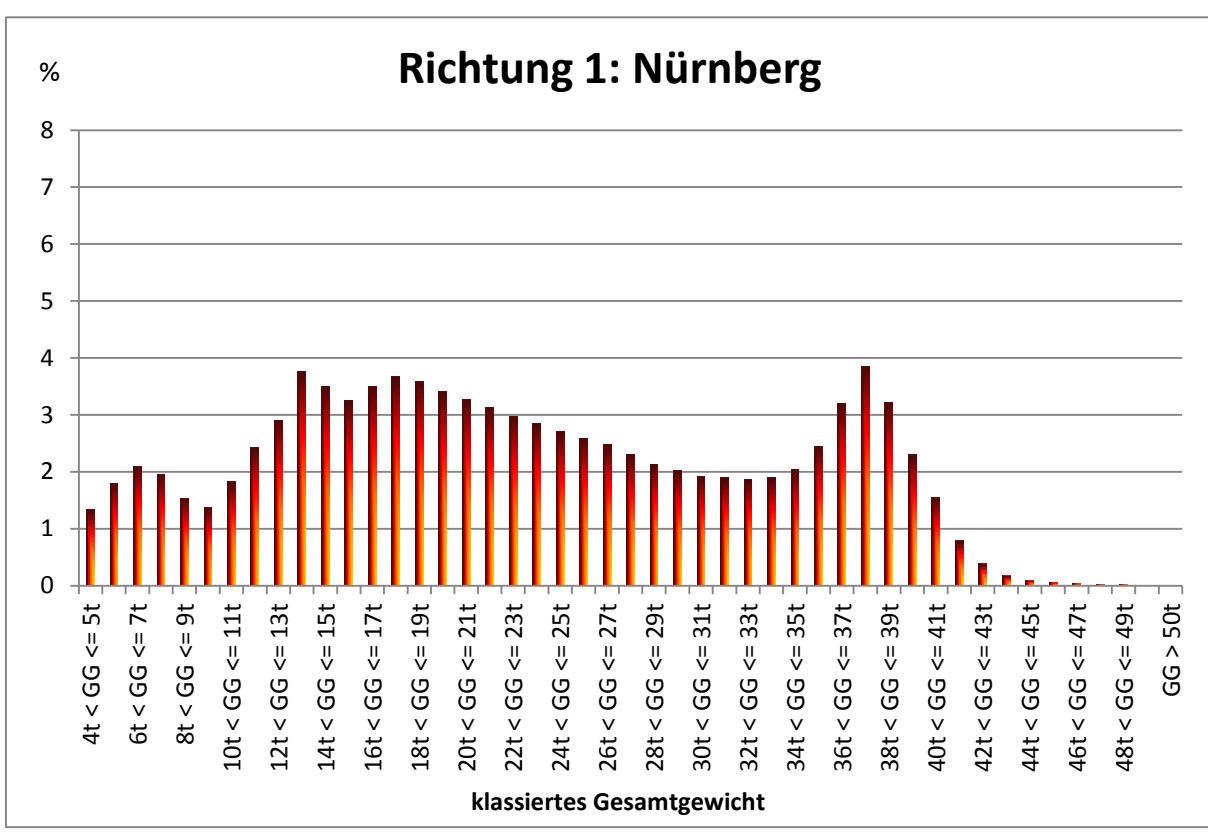
(Richtung 1: 285 plausible Tage, Richtung 2: 0 plausible Tage)



Achslastauswertung 2015 - BY 9626

SV-Gesamtgewichtsverteilung HF's

(Richtung 1: 285 plausible Tage, Richtung 2: 0 plausible Tage)



Achslastauswertung 2015 - BY 9626

SV-Achsgewichtsverteilung HF's quartalsweise

(Richtung 1: 285 plausible Tage, Richtung 2: 0 plausible Tage)

