

## Achslastauswertung 2015 - BY 9628

### Allgemeine Angaben und Verkehrsstärken

#### Querschnittsangaben

Name:	Aicha vorm Wald	DTV*:	45.300	Kfz/24h
Straße:	A3	SV-Anteil*:	20,8	%
Land:	Bayern			
BAST-Nr.:	9628			
TK-Blatt:	7345			

#### Richtungsbezogene Angaben

	<b>Richtung 1</b>	<b>Richtung 2</b>
Fernziel:	Nürnberg	Passau
Nahziel:	Garham/Vilshofen	Aicha vorm Wald
Anzahl Fs:	2	2
Fs mit AL:	1	1
Anzahl Kfz	7.485.119 Kfz	5.400.031 Kfz
Anzahl SV	1.824.663 Kfz	1.267.512 Kfz
<i>plausible Tage:</i>	344	214

#### Fahrstreifenbezogene Angaben

	<b>Richtung 1</b>	<b>Richtung 2</b>
Anzahl Kfz Fs1:	4.171.289 Kfz	2.997.398 Kfz
Anzahl SV Fs1:	1.694.443 Kfz	1.150.251 Kfz
EDTA Fs1:	5.322	4.965
Anzahl Kfz Fs2:	3.313.830 Kfz	2.402.633 Kfz
Anzahl SV Fs2:	130.220 Kfz	117.261 Kfz

#### Bemerkungen

\*: Orientierungswerte aus SVZ 2015

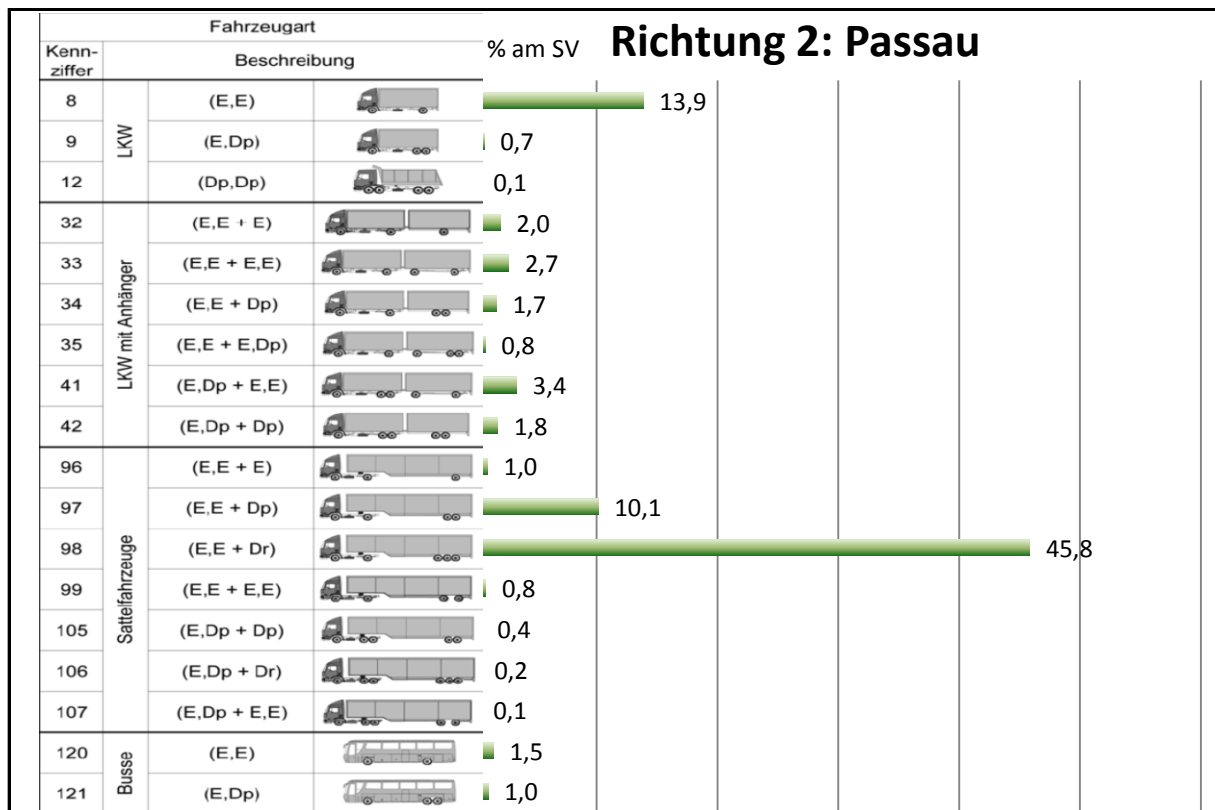
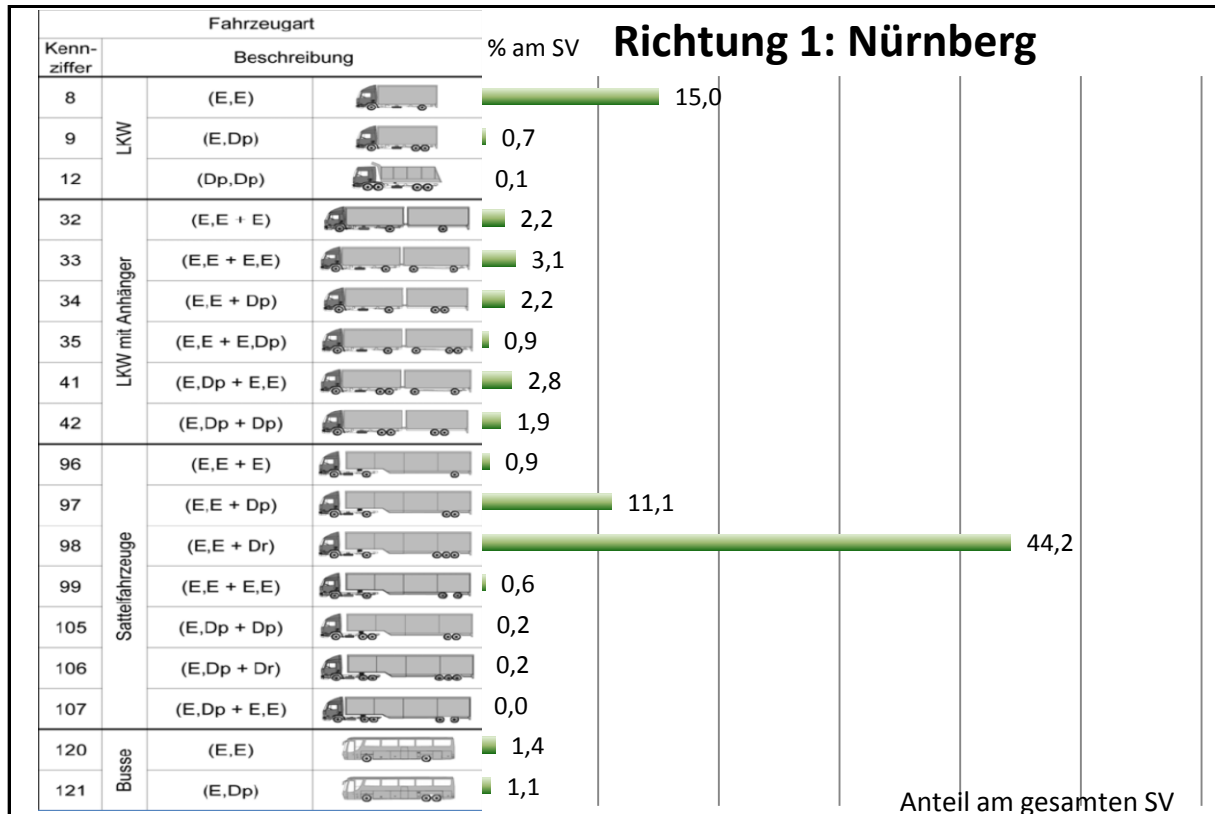
#### Abkürzungen

DTV: Durchschnittliche Tägliche Verkehrsstärke
Kfz: Kraftfahrzeuge
SV: Schwerverkehr (Lkw mit/ohne Anh. > 3,5t zGG, Sattelzüge und Busse)
AL: Achslasterfassung
Fs: Fahrstreifen
HF: Hauptfahrstreifen (entspricht Fs1)
EDTA: durchschn. Anzahl der täglichen äquivalenten Achsübergänge des SV
SVZ: Straßenverkehrszählung (5-Jahresrythmus)

# Achslastauswertung 2015 - BY 9628

## Schwerverkehrsverteilung HF

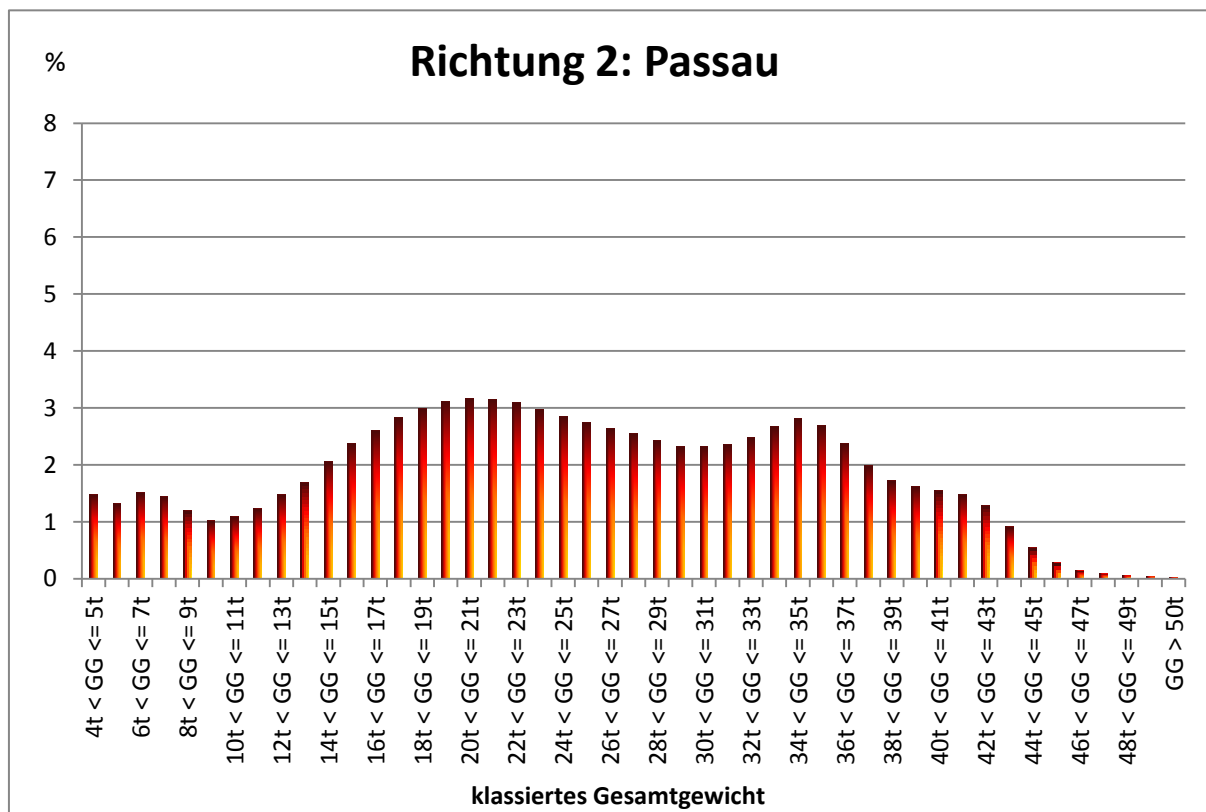
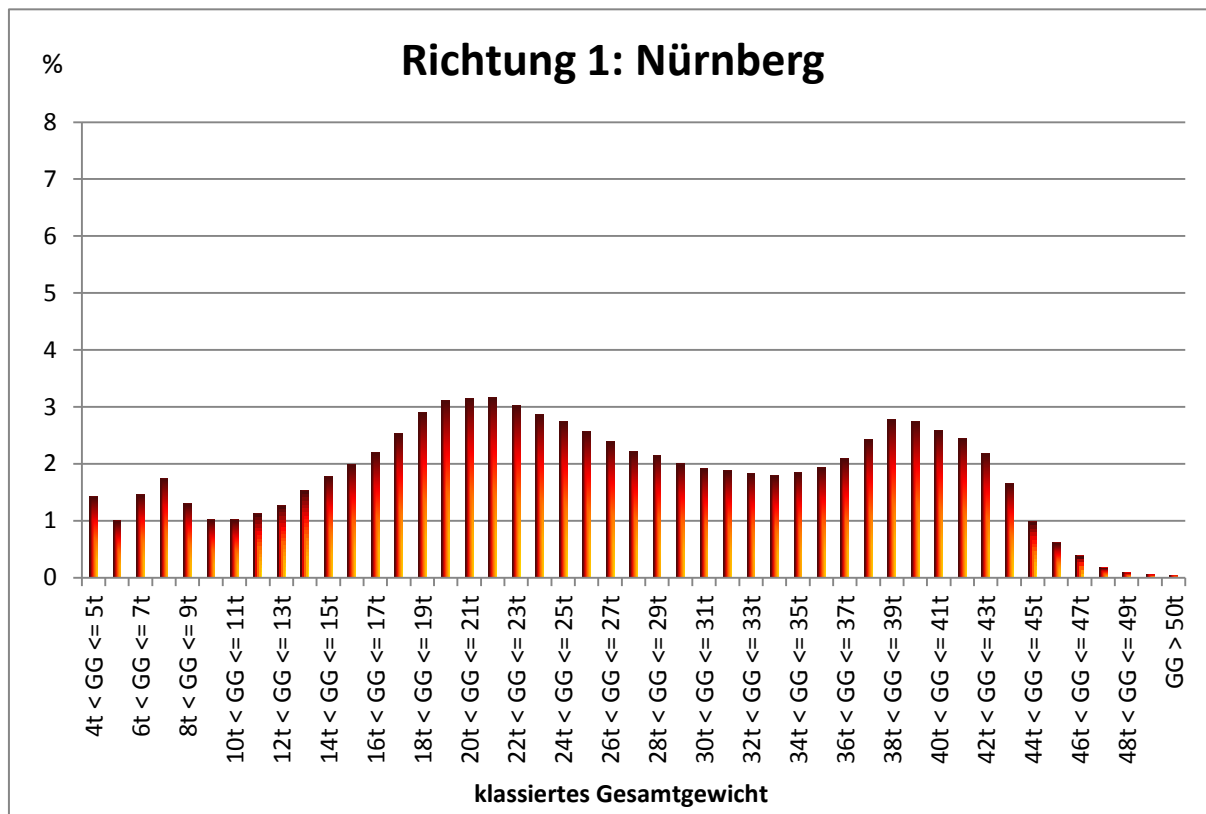
(Richtung 1: 344 plausible Tage, Richtung 2: 214 plausible Tage)



# Achslastauswertung 2015 - BY 9628

## SV-Gesamtgewichtsverteilung HF's

(Richtung 1: 344 plausible Tage, Richtung 2: 214 plausible Tage)



## Achslastauswertung 2015 - BY 9628

### SV-Achsgewichtsverteilung HF's quartalsweise

(Richtung 1: 344 plausible Tage, Richtung 2: 214 plausible Tage)

