

Achslastauswertung 2015 - NI 3493

Allgemeine Angaben und Verkehrsstärken

Querschnittsangaben

Name:	Essehof	DTV*:	85.700	Kfz/24h
Straße:	A2	SV-Anteil*:	22,9	%
Land:	Niedersachsen			
BAST-Nr.:	3493 (3391+3392)			
TK-Blatt:	3629			

Richtungsbezogene Angaben

	Richtung 1	Richtung 2
Fernziel:	Magdeburg	Braunschweig
Nahziel:	Kreuz Wolfsburg/Königsutter	Braunschweig-Ost
Anzahl Fs:	3	3
Fs mit AL:	2	2
Anzahl Kfz	5.735.954 Kfz	- Kfz
Anzahl SV	2.191.140 Kfz	- Kfz
<i>plausible Tage:</i>	231	0

Fahrstreifenbezogene Angaben

	Richtung 1	Richtung 2
Anzahl Kfz Fs1:	3.131.050 Kfz	- Kfz
Anzahl SV Fs1:	1.889.799 Kfz	- Kfz
EDTA Fs1:	11.971	-
Anzahl Kfz Fs2:	2.054.047 Kfz	- Kfz
Anzahl SV Fs2:	290.981 Kfz	- Kfz
Anzahl Kfz Fs3:	550.857 Kfz	- Kfz
Anzahl SV Fs3:	10.360 Kfz	- Kfz

Bemerkungen

*: Orientierungswerte aus SVZ 2015
Fahrstreifenerfassung unvollständig! Auswertung erfolgte nur für erfasste Fahrstreifen

Abkürzungen

DTV: Durchschnittliche Tägliche Verkehrsstärke
Kfz: Kraftfahrzeuge
SV: Schwerverkehr (Lkw mit/ohne Anh. > 3,5t zGG, Sattelzüge und Busse)
AL: Achslasterfassung
Fs: Fahrstreifen
HF: Hauptfahrstreifen (entspricht Fs1)
EDTA: durchschn. Anzahl der täglichen äquivalenten Achsübergänge des SV
SVZ: Straßenverkehrszählung (5-Jahresrythmus)

Achslastauswertung 2015 - NI 3493

Schwerverkehrsverteilung HF

(Richtung 1: 231 plausible Tage, Richtung 2: 0 plausible Tage)

Fahrzeugart				Richtung 1: Magdeburg				
Kenn-ziffer	Beschreibung		% am SV					
8	LKW	(E,E)	8,8					
9		(E,Dp)	0,5					
12		(Dp,Dp)	0,1					
32	LKW mit Anhänger	(E,E + E)	2,2					
33		(E,E + E,E)	3,7					
34		(E,E + Dp)	2,8					
35		(E,E + E,Dp)	0,8					
41		(E,Dp + E,E)	3,8					
42		(E,Dp + Dp)	2,3					
96	Sattelfahrzeuge	(E,E + E)	0,9					
97		(E,E + Dp)	10,6					
98		(E,E + Dr)	51,0					
99		(E,E + E,E)	0,8					
105		(E,Dp + Dp)	0,9					
106		(E,Dp + Dr)	0,3					
107		(E,Dp + E,E)	0,3					
120		Busse	(E,E)	0,5				
121	(E,Dp)		0,6					

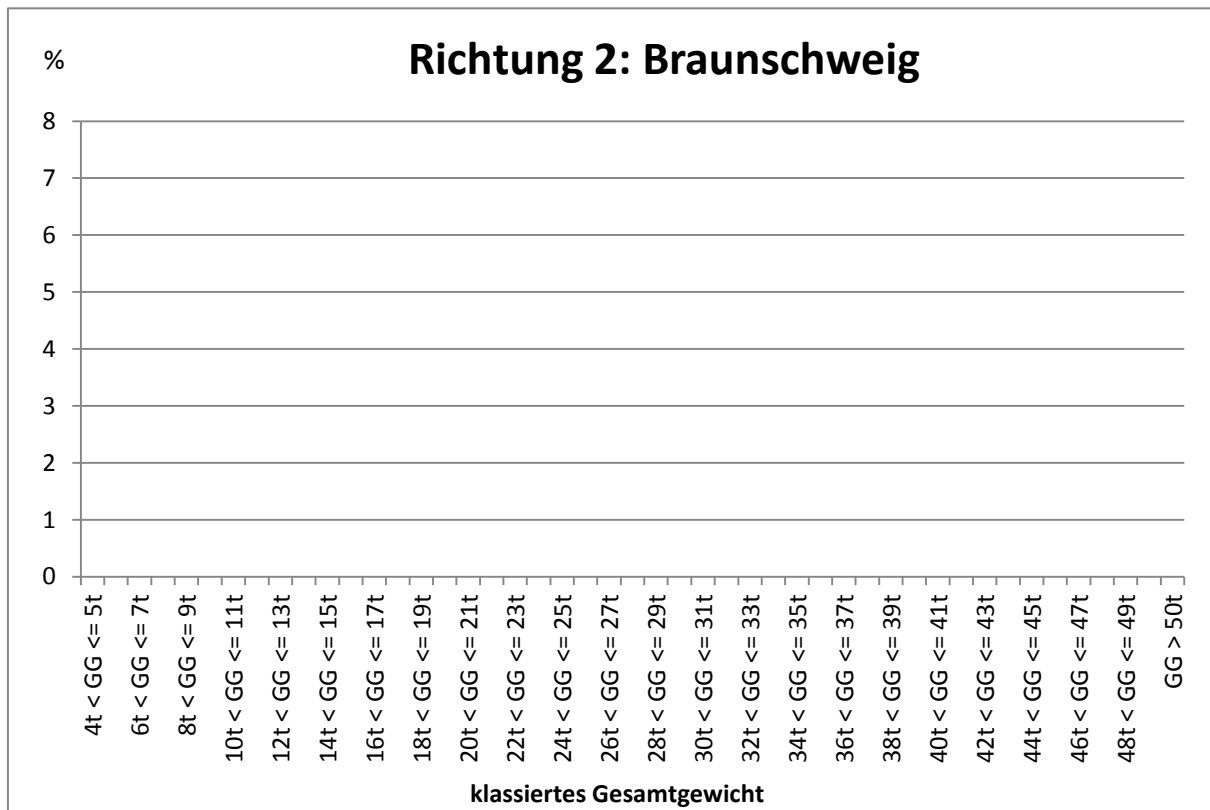
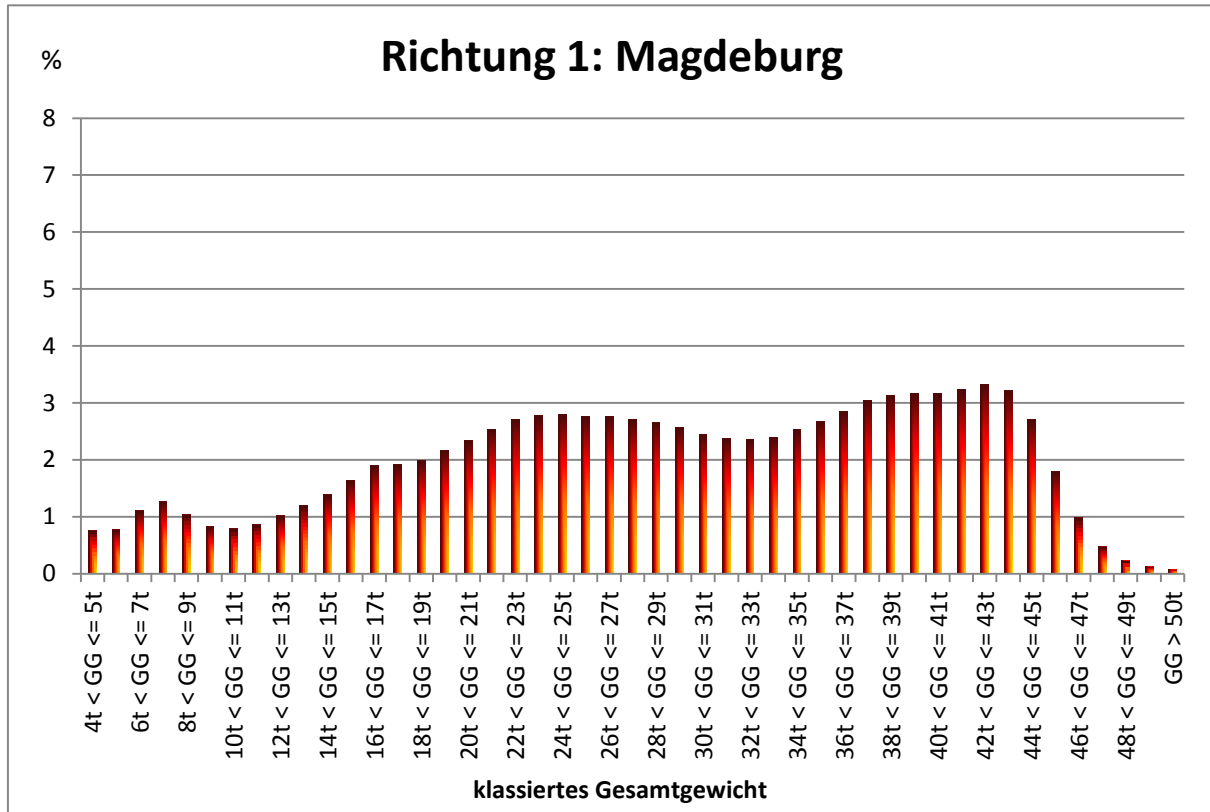
Anteil am gesamten SV

Fahrzeugart				Richtung 2: Braunschweig				
Kenn-ziffer	Beschreibung		% am SV					
8	LKW	(E,E)	0,0					
9		(E,Dp)	0,0					
12		(Dp,Dp)	0,0					
32	LKW mit Anhänger	(E,E + E)	0,0					
33		(E,E + E,E)	0,0					
34		(E,E + Dp)	0,0					
35		(E,E + E,Dp)	0,0					
41		(E,Dp + E,E)	0,0					
42		(E,Dp + Dp)	0,0					
96	Sattelfahrzeuge	(E,E + E)	0,0					
97		(E,E + Dp)	0,0					
98		(E,E + Dr)	0,0					
99		(E,E + E,E)	0,0					
105		(E,Dp + Dp)	0,0					
106		(E,Dp + Dr)	0,0					
107		(E,Dp + E,E)	0,0					
120		Busse	(E,E)	0,0				
121	(E,Dp)		0,0					

Achslastauswertung 2015 - NI 3493

SV-Gesamtgewichtsverteilung HF's

(Richtung 1: 231 plausible Tage, Richtung 2: 0 plausible Tage)



Achslastauswertung 2015 - NI 3493

SV-Achsgewichtsverteilung HF's quartalsweise

(Richtung 1: 231 plausible Tage, Richtung 2: 0 plausible Tage)

