

Achslastauswertung 2014 - BY 9629

Allgemeine Angaben und Verkehrsstärken

Querschnittsangaben

Name:	Fischbach am Inn	DTV*:	48.400	Kfz/24h
Straße:	A93	SV-Anteil*:	14,6	%
Land:	Bayern			
BAST-Nr.:	9629			
TK-Blatt:	8238			

Richtungsbezogene Angaben

	Richtung 1	Richtung 2
Fernziel:	Rosenheim	Bundesgrenze (A)
Nahziel:	Brannenburg	Oberaudorf
Anzahl Fs:	2	2
Fs mit AL:	1	1
Anzahl Kfz	5.282.170 Kfz	3.940.083 Kfz
Anzahl SV	979.197 Kfz	702.950 Kfz
<i>plausible Tage:</i>	232	164

Fahrstreifenbezogene Angaben

	Richtung 1	Richtung 2
Anzahl Kfz Fs1:	3.101.331 Kfz	2.191.765 Kfz
Anzahl SV Fs1:	924.270 Kfz	635.640 Kfz
EDTA Fs1:	4.364	4.598
Anzahl Kfz Fs2:	2.180.839 Kfz	1.748.318 Kfz
Anzahl SV Fs2:	54.927 Kfz	67.310 Kfz

Bemerkungen

*: Orientierungswerte aus SVZ 2010

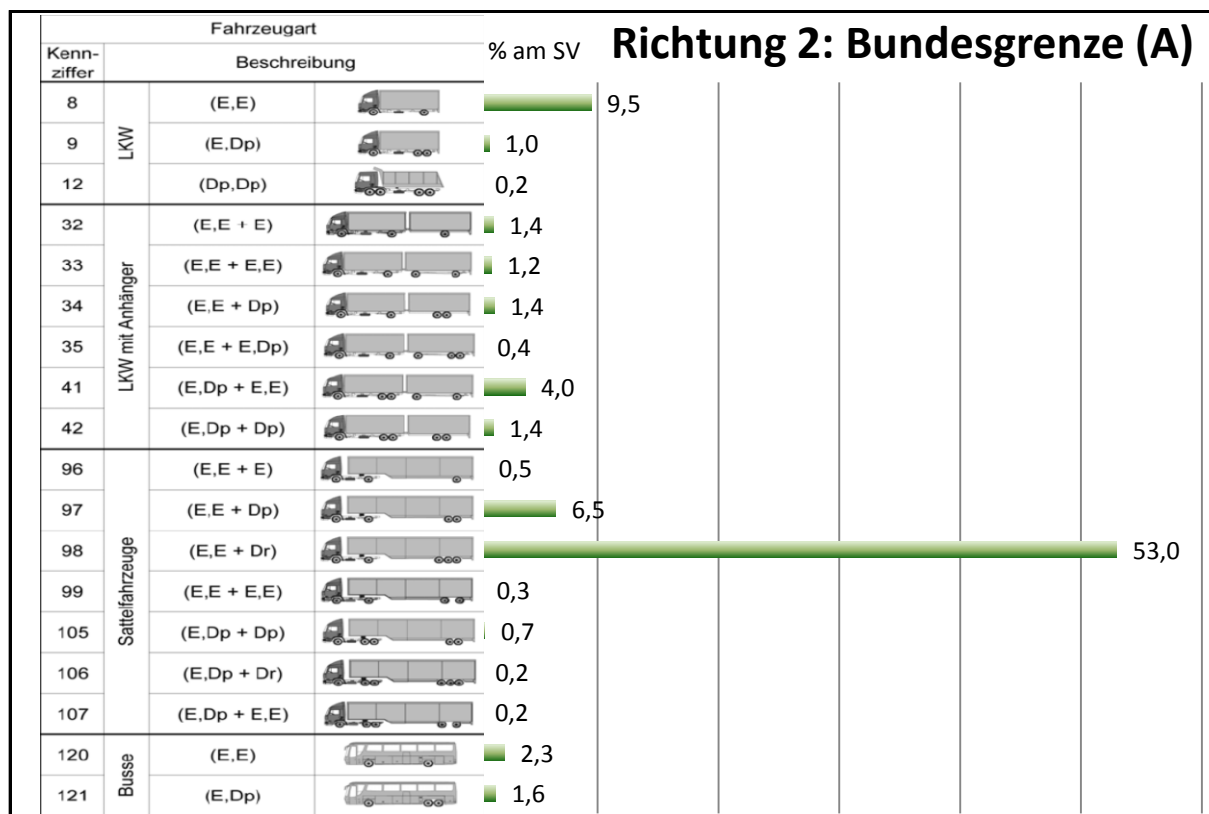
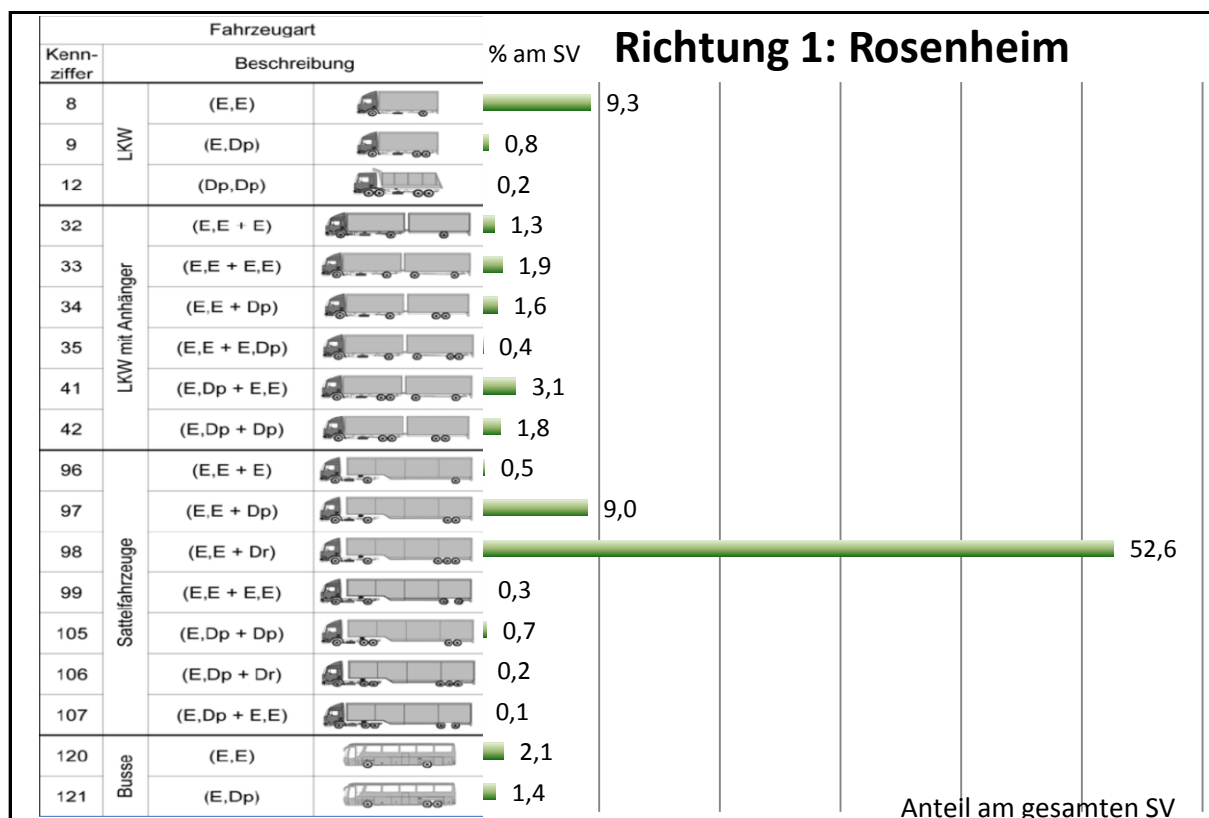
Abkürzungen

DTV: Durchschnittliche Tägliche Verkehrsstärke
Kfz: Kraftfahrzeuge
SV: Schwerverkehr (Lkw mit/ohne Anh. > 3,5t zGG, Sattelzüge und Busse)
AL: Achslasterfassung
Fs: Fahrstreifen
HF: Hauptfahrstreifen (entspricht Fs1)
EDTA: durchschn. Anzahl der täglichen äquivalenten Achsübergänge des SV
SVZ: Straßenverkehrszählung (5-Jahresrythmus)

Achslastauswertung 2014 - BY 9629

Schwerverkehrsverteilung HFs

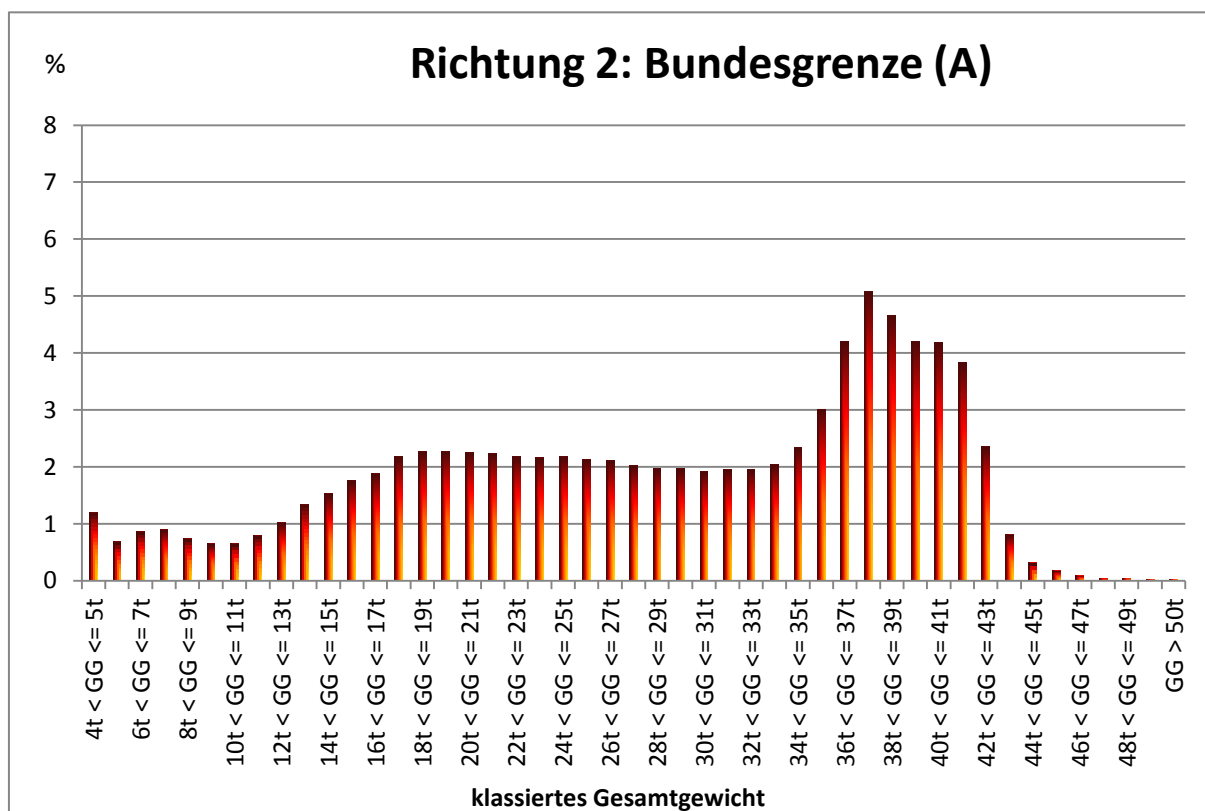
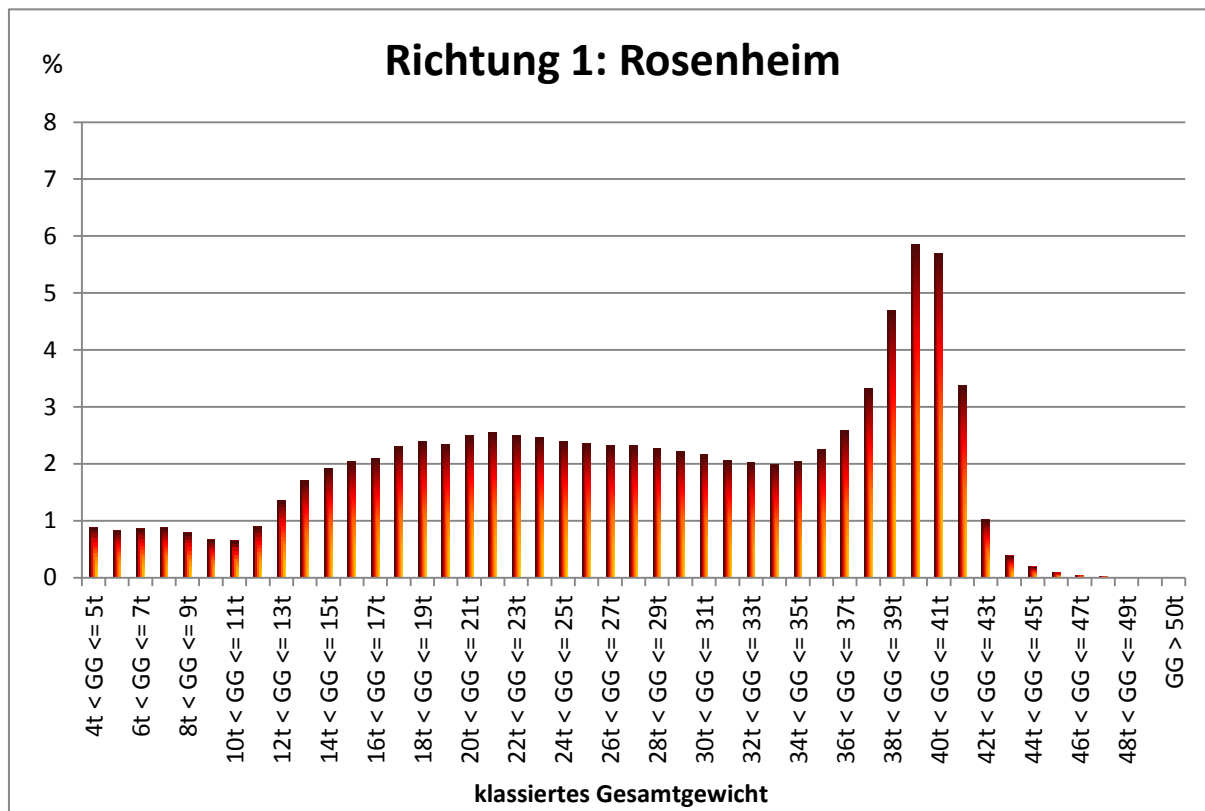
(Richtung 1: 232 plausible Tage, Richtung 2: 164 plausible Tage)



Achslastauswertung 2014 - BY 9629

SV-Gesamtgewichtsverteilung HFs

(Richtung 1: 232 plausible Tage, Richtung 2: 164 plausible Tage)



Achslastauswertung 2014 - BY 9629

SV-Achsgewichtsverteilung HF's quartalsweise

(Richtung 1: 232 plausible Tage, Richtung 2: 164 plausible Tage)

