

Achslastauswertung 2014 - ST 3811

Allgemeine Angaben und Verkehrsstärken

Querschnittsangaben

| | | | | |
|-----------|------------------|-------------|--------|---------|
| Name: | Dessau | DTV*: | 51.800 | Kfz/24h |
| Straße: | A9 | SV-Anteil*: | 16,6 | % |
| Land: | Sachsen-Anhalt | | | |
| BAST-Nr.: | 3811 (3901+3902) | | | |
| TK-Blatt: | 4239 | | | |

Richtungsbezogene Angaben

| | Richtung 1 | Richtung 2 |
|------------------------|-------------------|-------------------|
| Fernziel: | Berlin (A10) | Schkeuditz |
| Nahziel: | Dessau-Süd | Bitterfeld/Wolfen |
| Anzahl Fs: | 3 | 3 |
| Fs mit AL: | 1 | 2 |
| Anzahl Kfz | 2.932.473 Kfz | 1.522.800 Kfz |
| Anzahl SV | 620.657 Kfz | 318.512 Kfz |
| <i>plausible Tage:</i> | 138 | 74 |

Fahrstreifenbezogene Angaben

| | Richtung 1 | Richtung 2 |
|-----------------|-------------------|-------------------|
| Anzahl Kfz Fs1: | 1.470.953 Kfz | 776.344 Kfz |
| Anzahl SV Fs1: | 558.370 Kfz | 299.008 Kfz |
| EDTA Fs1: | 5.584 | 6.411 |
| Anzahl Kfz Fs2: | 1.167.058 Kfz | 415.958 Kfz |
| Anzahl SV Fs2: | 61.814 Kfz | 18.660 Kfz |
| Anzahl Kfz Fs3: | 294.462 Kfz | 330.498 Kfz |
| Anzahl SV Fs3: | 473 Kfz | 844 Kfz |

Bemerkungen

*: Orientierungswerte aus SVZ 2010

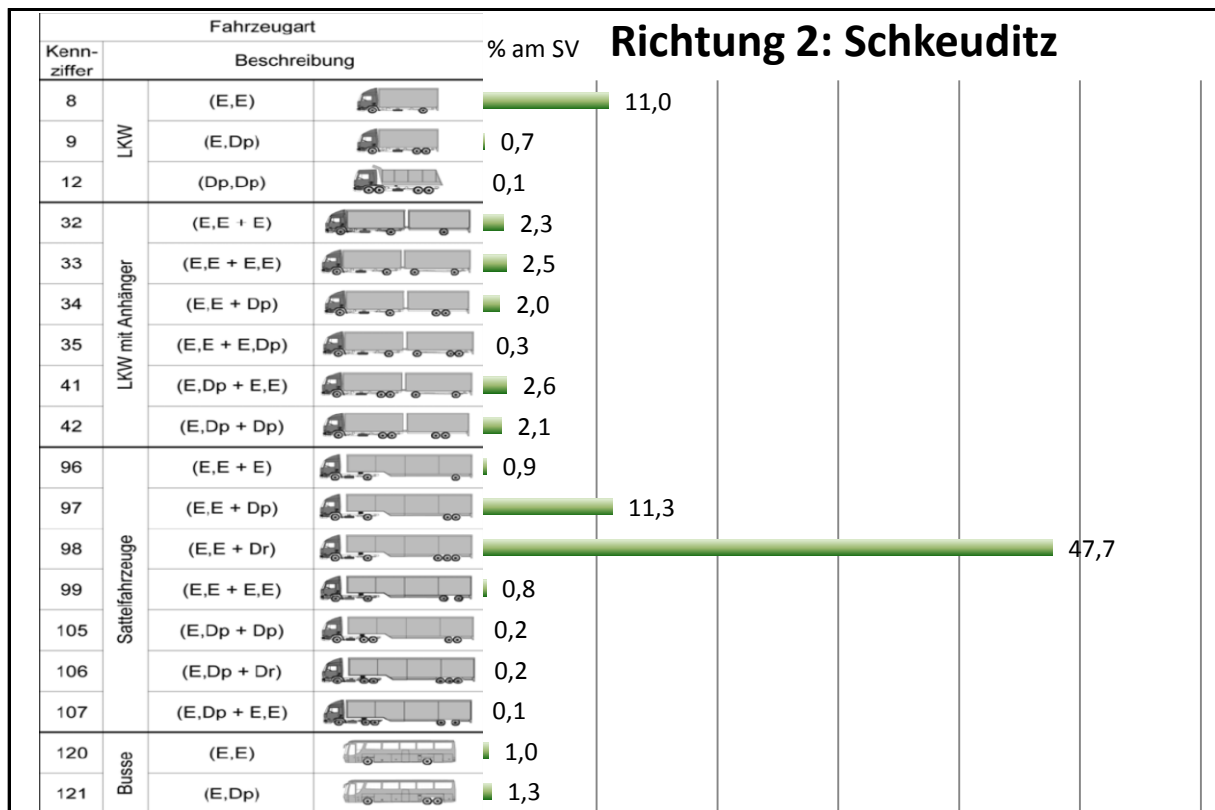
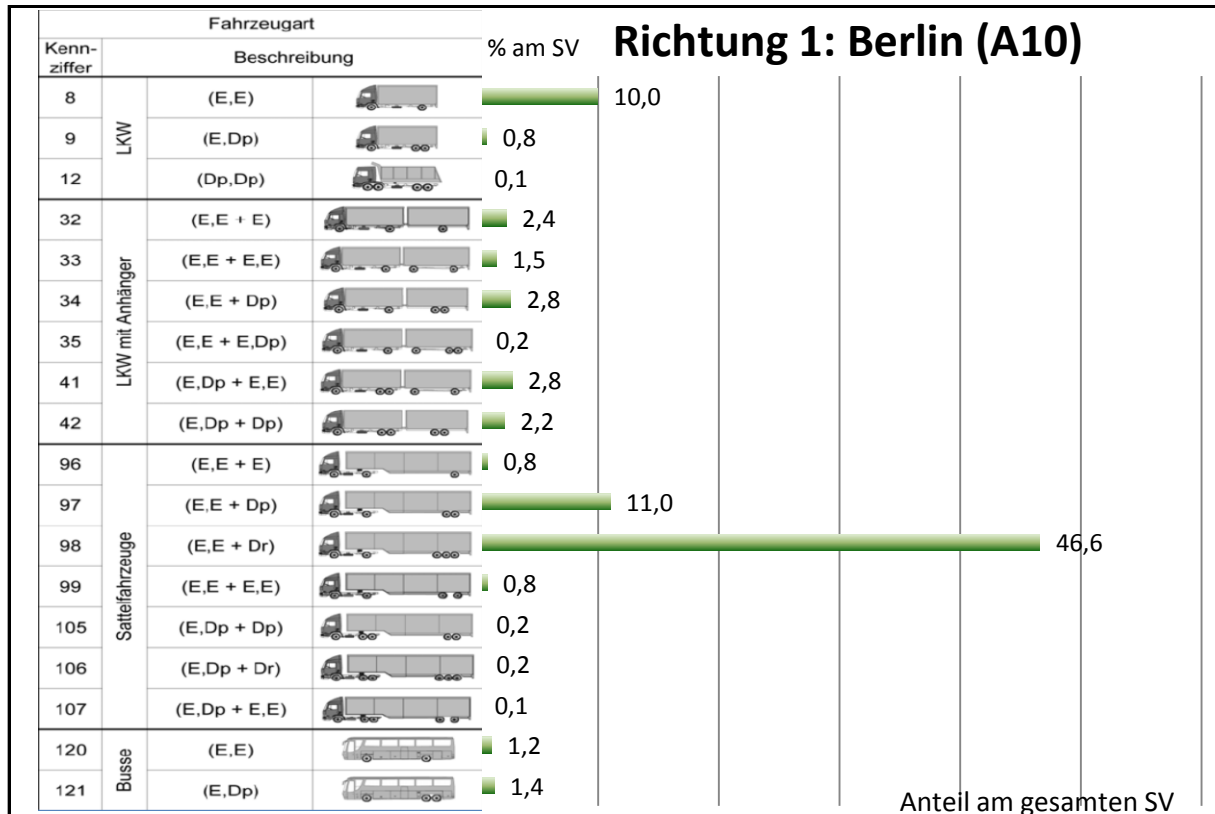
Abkürzungen

| |
|---|
| DTV: Durchschnittliche Tägliche Verkehrsstärke |
| Kfz: Kraftfahrzeuge |
| SV: Schwerverkehr (Lkw mit/ohne Anh. > 3,5t zGG, Sattelzüge und Busse) |
| AL: Achslasterfassung |
| Fs: Fahrstreifen |
| HF: Hauptfahrstreifen (entspricht Fs1) |
| EDTA: durchschn. Anzahl der täglichen äquivalenten Achsübergänge des SV |
| SVZ: Straßenverkehrszählung (5-Jahresrythmus) |

Achslastauswertung 2014 - ST 3811

Schwerverkehrsverteilung HF

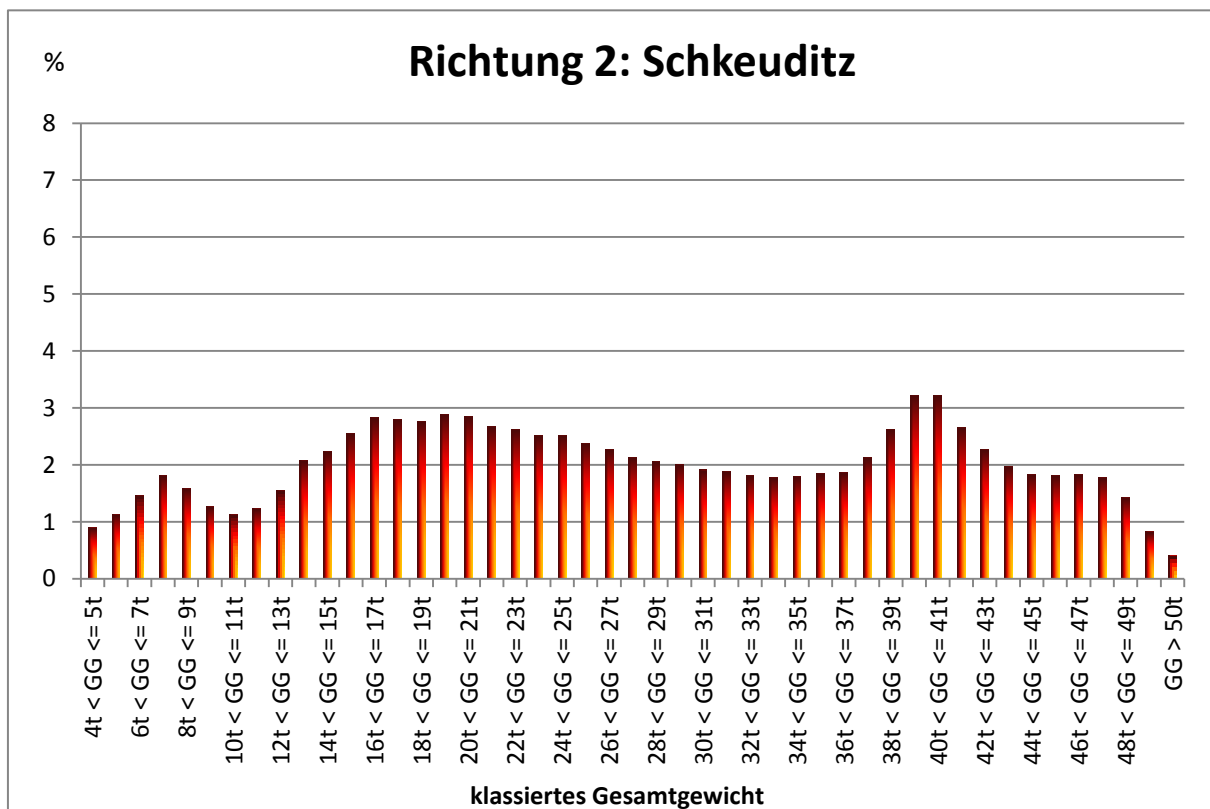
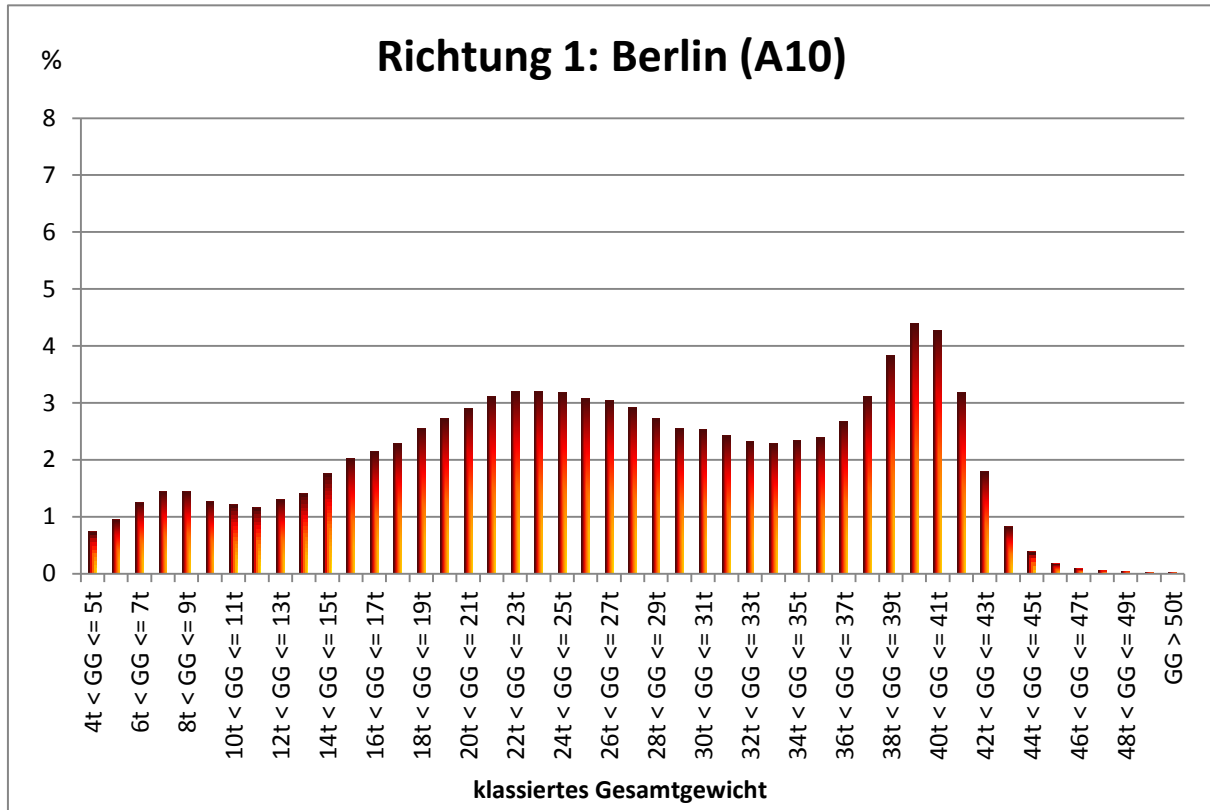
(Richtung 1: 138 plausible Tage, Richtung 2: 74 plausible Tage)



Achslastauswertung 2014 - ST 3811

SV-Gesamtgewichtsverteilung HF's

(Richtung 1: 138 plausible Tage, Richtung 2: 74 plausible Tage)



Achslastauswertung 2014 - ST 3811

SV-Achsgewichtsverteilung HF's quartalsweise

(Richtung 1: 138 plausible Tage, Richtung 2: 74 plausible Tage)

