

Achslastauswertung 2014 - BY 9626

Allgemeine Angaben und Verkehrsstärken

Querschnittsangaben

Name:	Baarer Weiher	DTV*:	85.500	Kfz/24h
Straße:	A9	SV-Anteil*:	12,1	%
Land:	Bayern			
BAST-Nr.:	9626 (9616+9666)			
TK-Blatt:	7335			

Richtungsbezogene Angaben

	Richtung 1	Richtung 2
Fernziel:	Nürnberg	München
Nahziel:	Manching	Langenbruck
Anzahl Fs:	3	3
Fs mit AL:	2	2
Anzahl Kfz	1.424.420 Kfz	- Kfz
Anzahl SV	1.272.307 Kfz	- Kfz
<i>plausible Tage:</i>	246	0

Fahrstreifenbezogene Angaben

	Richtung 1	Richtung 2
Anzahl Kfz Fs1:	1.267.554 Kfz	- Kfz
Anzahl SV Fs1:	1.153.004 Kfz	- Kfz
EDTA Fs1:	3.934	-
Anzahl Kfz Fs2:	146.260 Kfz	- Kfz
Anzahl SV Fs2:	119.303 Kfz	- Kfz
Anzahl Kfz Fs3:	10.606 Kfz	- Kfz
Anzahl SV Fs3:	0 Kfz	- Kfz

Bemerkungen

*: Orientierungswerte aus SVZ 2010
Fahrstreifenerfassung unvollständig! Auswertung erfolgte nur für erfasste Fahrstreifen

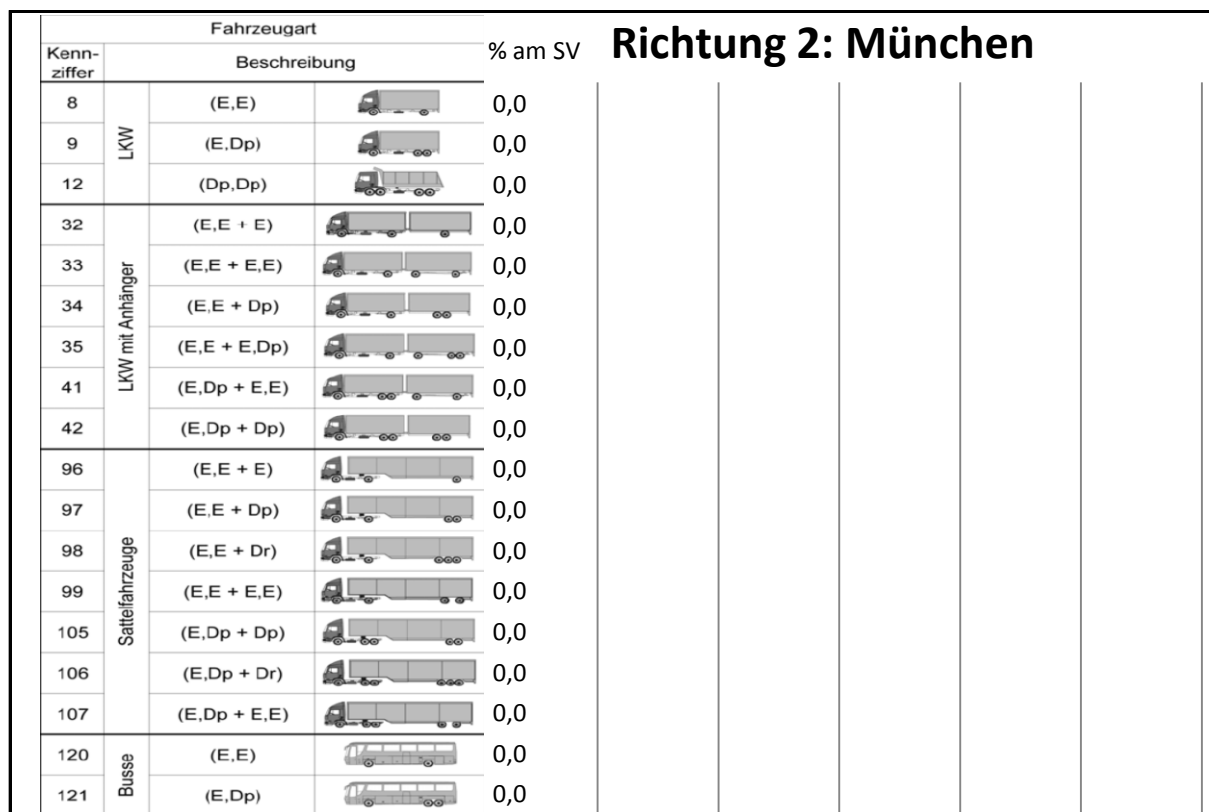
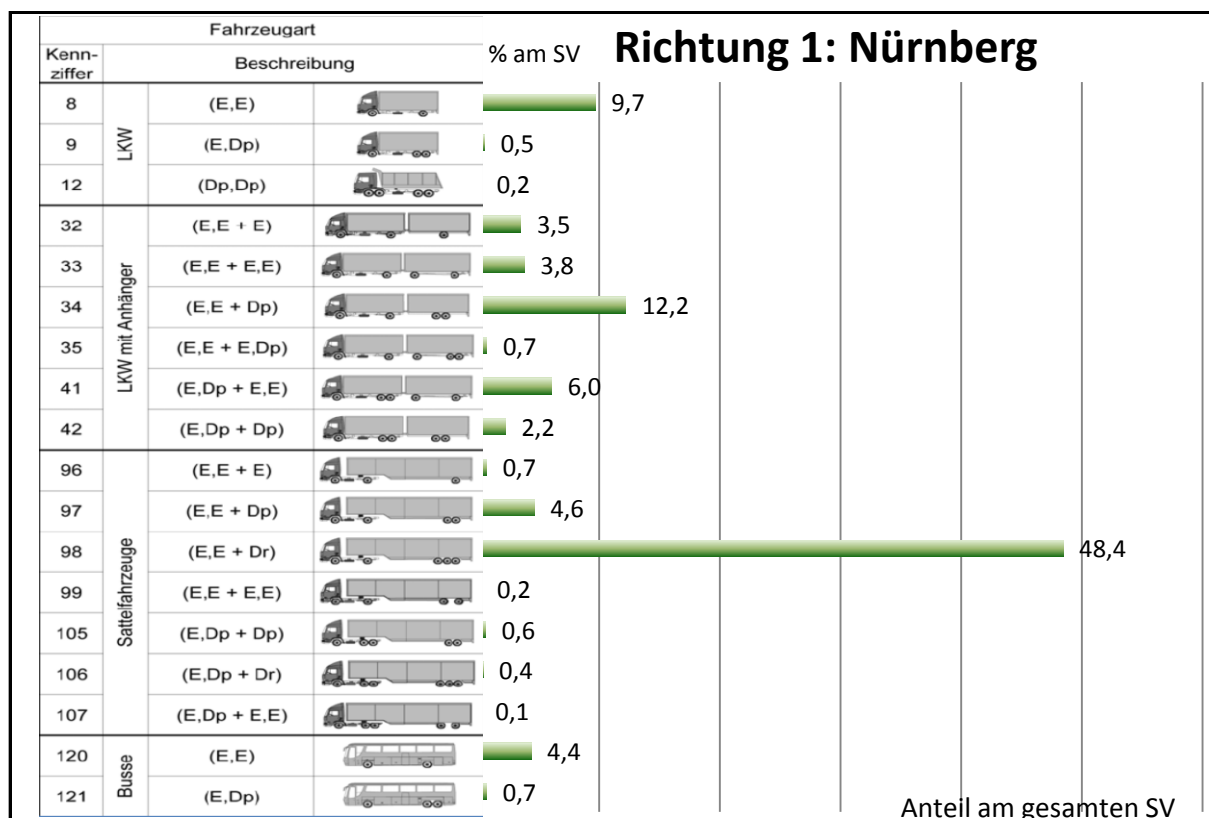
Abkürzungen

DTV: Durchschnittliche Tägliche Verkehrsstärke
Kfz: Kraftfahrzeuge
SV: Schwerverkehr (Lkw mit/ohne Anh. > 3,5t zGG, Sattelzüge und Busse)
AL: Achslasterfassung
Fs: Fahrstreifen
HF: Hauptfahrstreifen (entspricht Fs1)
EDTA: durchschn. Anzahl der täglichen äquivalenten Achsübergänge des SV
SVZ: Straßenverkehrszählung (5-Jahresrythmus)

Achslastauswertung 2014 - BY 9626

Schwerverkehrsverteilung HF

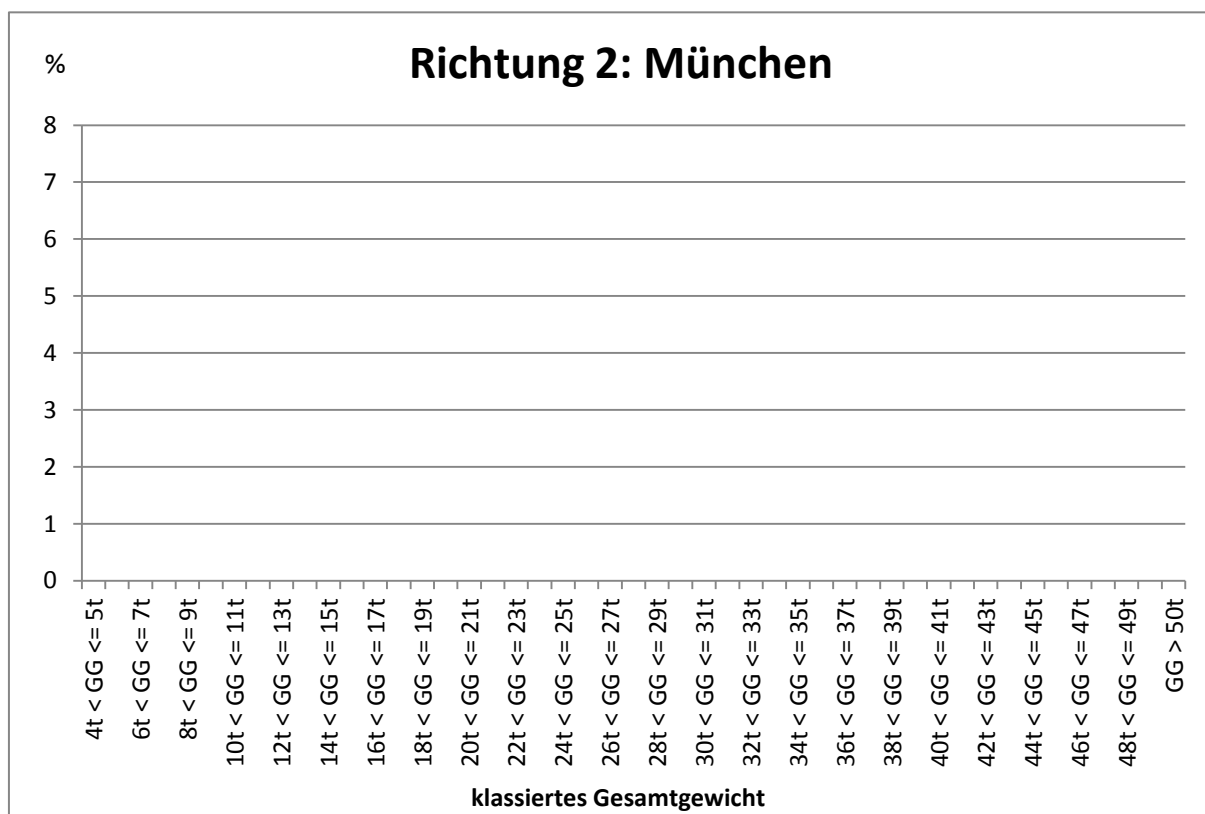
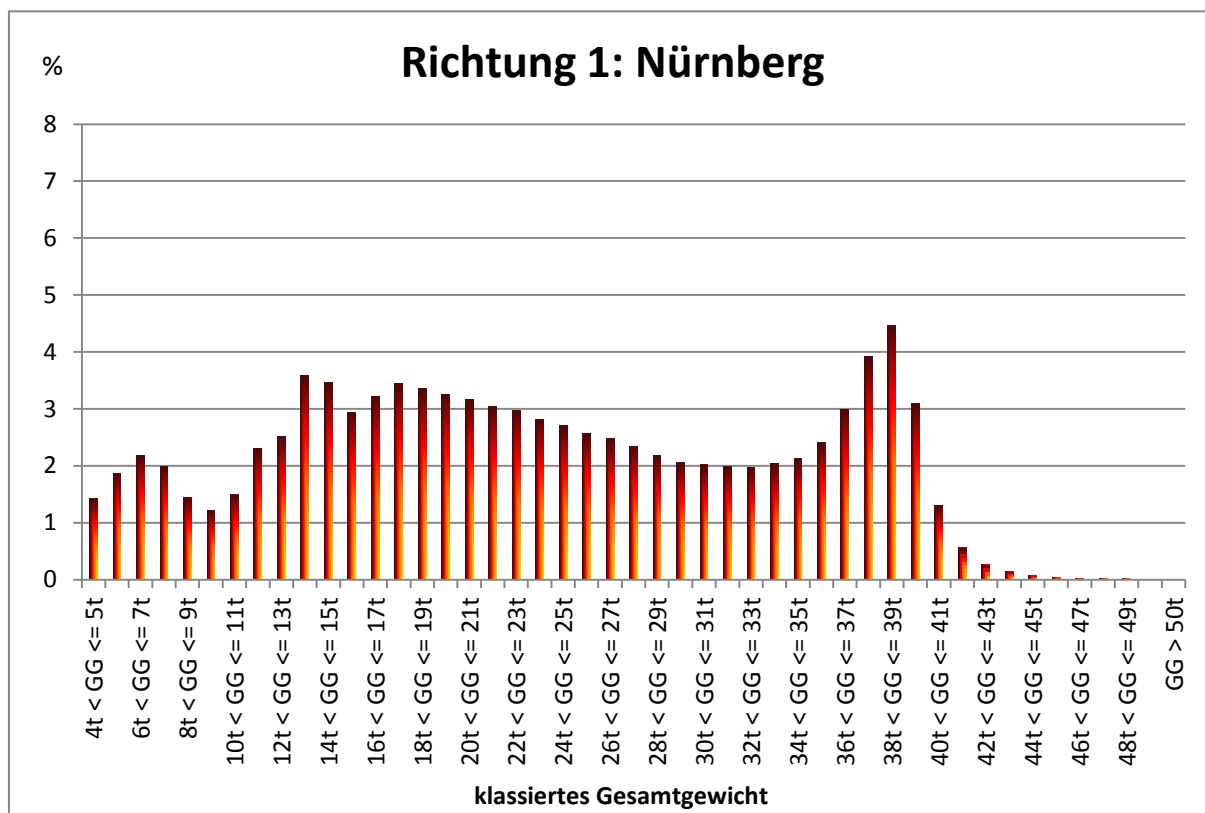
(Richtung 1: 246 plausible Tage, Richtung 2: 0 plausible Tage)



Achslastauswertung 2014 - BY 9626

SV-Gesamtgewichtsverteilung HF's

(Richtung 1: 246 plausible Tage, Richtung 2: 0 plausible Tage)



Achslastauswertung 2014 - BY 9626

SV-Achsgewichtsverteilung HF's quartalsweise

(Richtung 1: 246 plausible Tage, Richtung 2: 0 plausible Tage)

