

Achslastauswertung 2014 - BY 9625

Allgemeine Angaben und Verkehrsstärken

Querschnittsangaben

Name:	Bottenweiler	DTV*:	25.200	Kfz/24h
Straße:	A7	SV-Anteil*:	17,8	%
Land:	Bayern			
BAST-Nr.:	9625			
TK-Blatt:	6727			

Richtungsbezogene Angaben

	Richtung 1	Richtung 2
Fernziel:	Würzburg	Ulm
Nahziel:	Wörnitz	Kreuz Feuchtwangen
Anzahl Fs:	2	2
Fs mit AL:	1	1
Anzahl Kfz	4.022.057 Kfz	3.262.062 Kfz
Anzahl SV	819.234 Kfz	659.640 Kfz
<i>plausible Tage:</i>	312	257

Fahrstreifenbezogene Angaben

	Richtung 1	Richtung 2
Anzahl Kfz Fs1:	2.629.613 Kfz	2.280.028 Kfz
Anzahl SV Fs1:	779.259 Kfz	613.658 Kfz
EDTA Fs1:	2.227	2.567
Anzahl Kfz Fs2:	1.392.444 Kfz	982.034 Kfz
Anzahl SV Fs2:	39.975 Kfz	45.982 Kfz

Bemerkungen

*: Orientierungswerte aus SVZ 2010

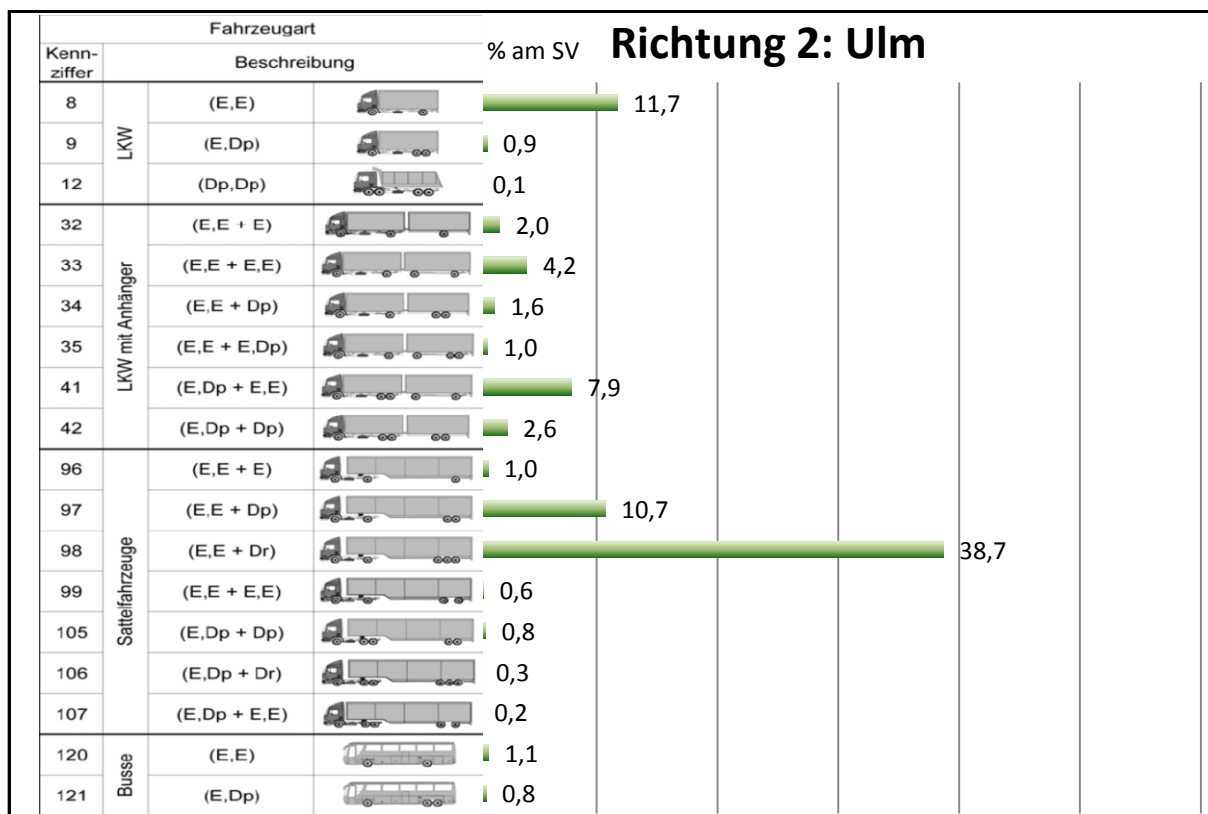
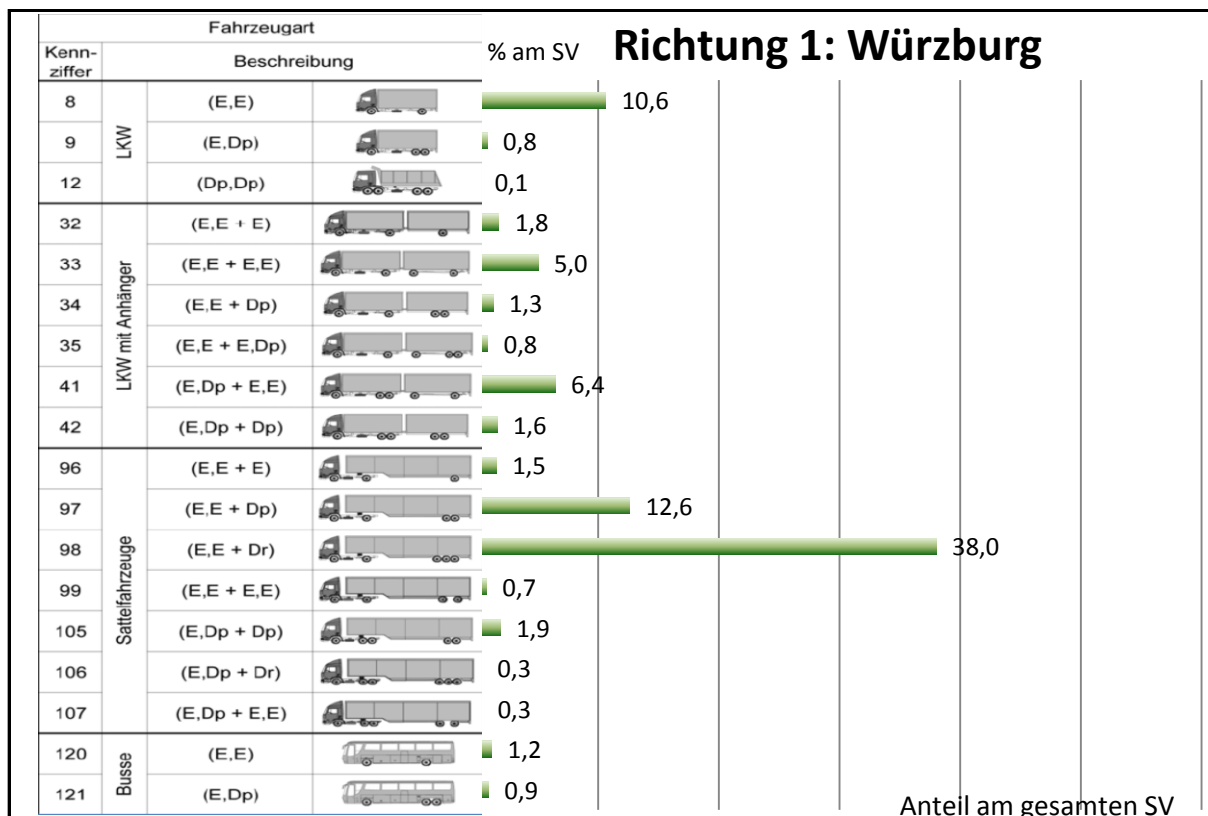
Abkürzungen

DTV: Durchschnittliche Tägliche Verkehrsstärke
Kfz: Kraftfahrzeuge
SV: Schwerverkehr (Lkw mit/ohne Anh. > 3,5t zGG, Sattelzüge und Busse)
AL: Achslasterfassung
Fs: Fahrstreifen
HF: Hauptfahrstreifen (entspricht Fs1)
EDTA: durchschn. Anzahl der täglichen äquivalenten Achsübergänge des SV
SVZ: Straßenverkehrszählung (5-Jahresrythmus)

Achslastauswertung 2014 - BY 9625

Schwerverkehrsverteilung HF

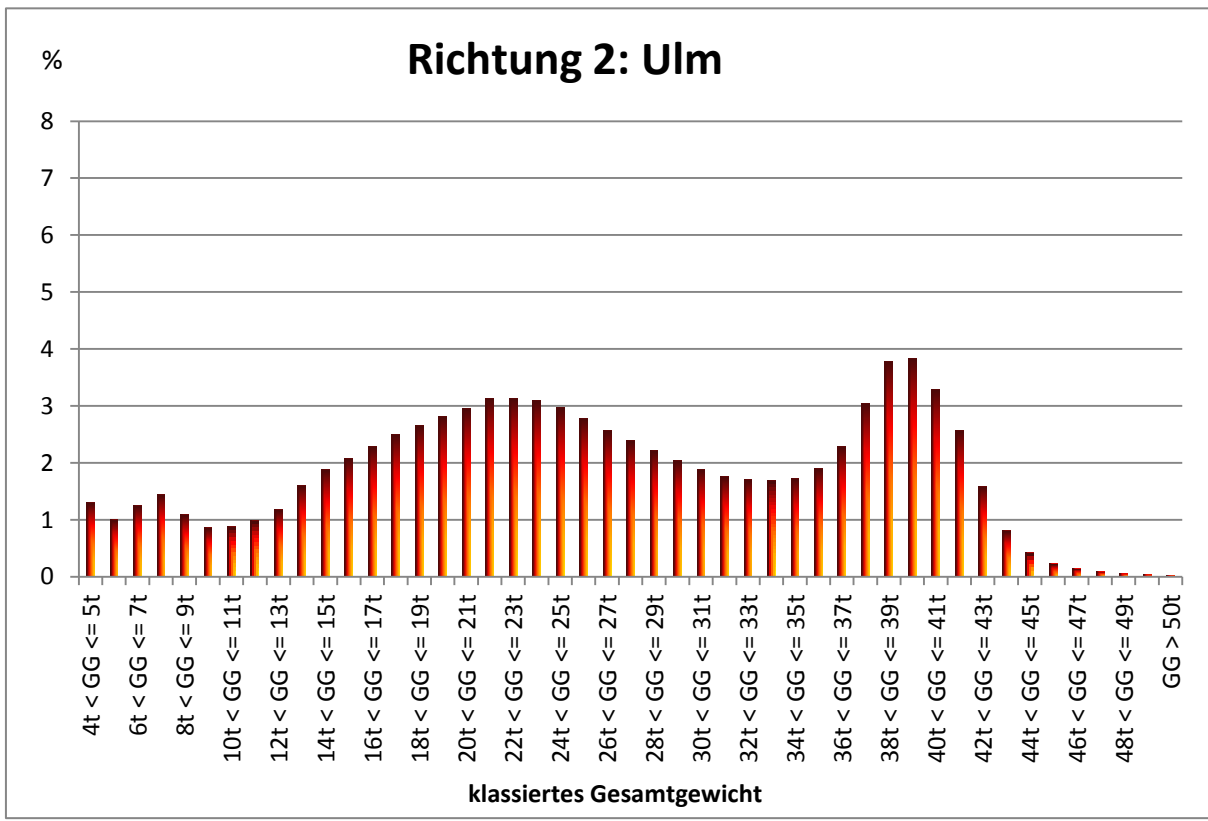
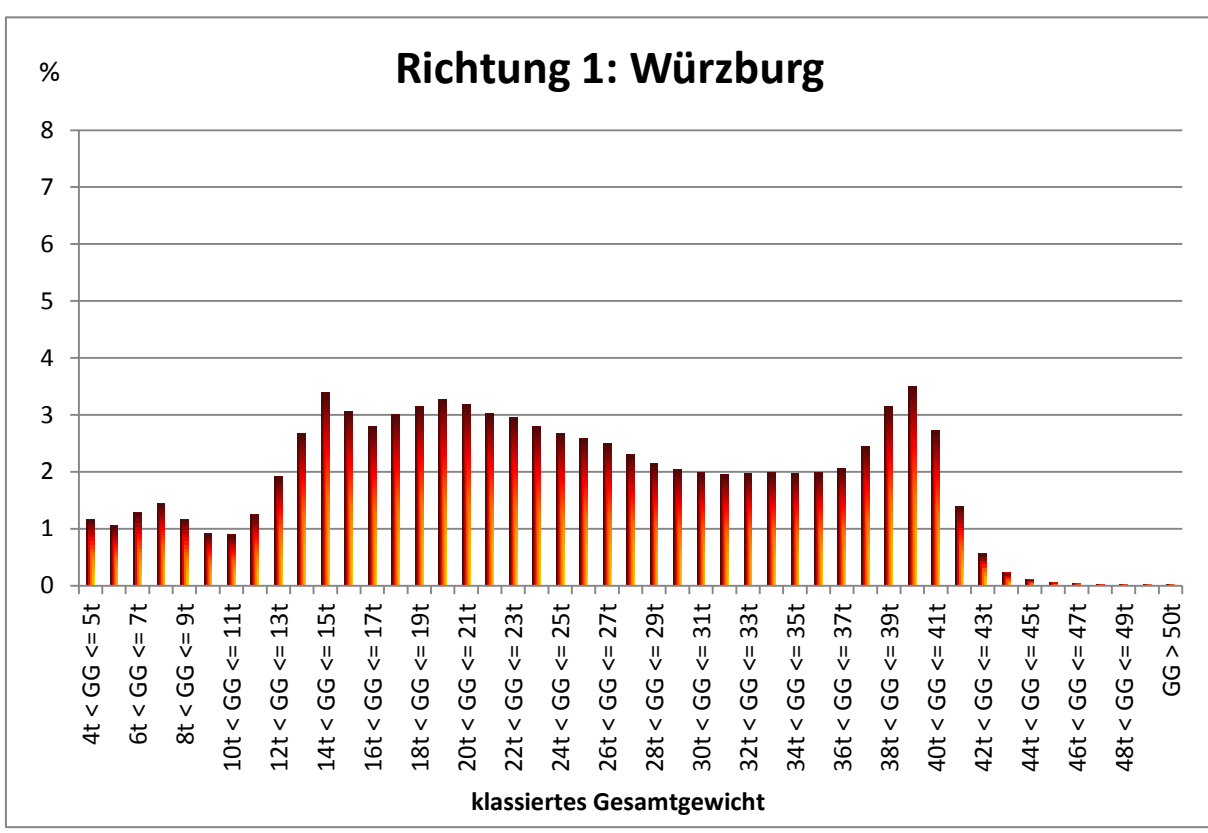
(Richtung 1: 312 plausible Tage, Richtung 2: 257 plausible Tage)



Achslastauswertung 2014 - BY 9625

SV-Gesamtgewichtsverteilung HFs

(Richtung 1: 312 plausible Tage, Richtung 2: 257 plausible Tage)



Achslastauswertung 2014 - BY 9625

SV-Achsgewichtsverteilung HF's quartalsweise

(Richtung 1: 312 plausible Tage, Richtung 2: 257 plausible Tage)

