

Achslastauswertung 2014 - NW 5705

Allgemeine Angaben und Verkehrsstärken

Querschnittsangaben

Name:	Reken	DTV*:	31.500	Kfz/24h
Straße:	A31	SV-Anteil*:	13,1	%
Land:	Nordrhein-Westfalen			
BAST-Nr.:	5705			
TK-Blatt:	4108			

Richtungsbezogene Angaben

	Richtung 1	Richtung 2
Fernziel:	Emden	Bottrop
Nahziel:	Borken	Reken
Anzahl Fs:	2	2
Fs mit AL:	1	1
Anzahl Kfz	711.701 Kfz	- Kfz
Anzahl SV	101.325 Kfz	- Kfz
<i>plausible Tage:</i>	43	0

Fahrstreifenbezogene Angaben

	Richtung 1	Richtung 2
Anzahl Kfz Fs1:	400.887 Kfz	- Kfz
Anzahl SV Fs1:	91.952 Kfz	- Kfz
EDTA Fs1:	2.054	-
Anzahl Kfz Fs2:	310.814 Kfz	- Kfz
Anzahl SV Fs2:	9.373 Kfz	- Kfz

Bemerkungen

*: Orientierungswerte aus SVZ 2010
Fahrstreifenerfassung unvollständig! Auswertung erfolgte nur für erfasste Fahrstreifen

Abkürzungen

DTV: Durchschnittliche Tägliche Verkehrsstärke
Kfz: Kraftfahrzeuge
SV: Schwerverkehr (Lkw mit/ohne Anh. > 3,5t zGG, Sattelzüge und Busse)
AL: Achslasterfassung
Fs: Fahrstreifen
HF: Hauptfahrstreifen (entspricht Fs1)
EDTA: durchschn. Anzahl der täglichen äquivalenten Achsübergänge des SV
SVZ: Straßenverkehrszählung (5-Jahresrythmus)

Achslastauswertung 2014 - NW 5705

Schwerverkehrsverteilung HF

(Richtung 1: 43 plausible Tage, Richtung 2: 0 plausible Tage)

Fahrzeugart		Richtung 1: Emden	
Kenn-ziffer	Beschreibung	% am SV	
LKW	(E,E)	16,2	
	(E,Dp)	1,5	
	(Dp,Dp)	0,4	
LKW mit Anhänger	(E,E + E)	2,2	
	(E,E + E,E)	3,9	
	(E,E + Dp)	1,9	
	(E,E + E,Dp)	1,0	
	(E,Dp + E,E)	3,4	
	(E,Dp + Dp)	1,9	
Sattelfahrzeuge	(E,E + E)	1,2	
	(E,E + Dp)	10,1	
	(E,E + Dr)	32,9	
	(E,E + E,E)	1,2	
	(E,Dp + Dp)	0,3	
	(E,Dp + Dr)	0,5	
	(E,Dp + E,E)	0,0	
Busse	(E,E)	0,7	
	(E,Dp)	0,6	

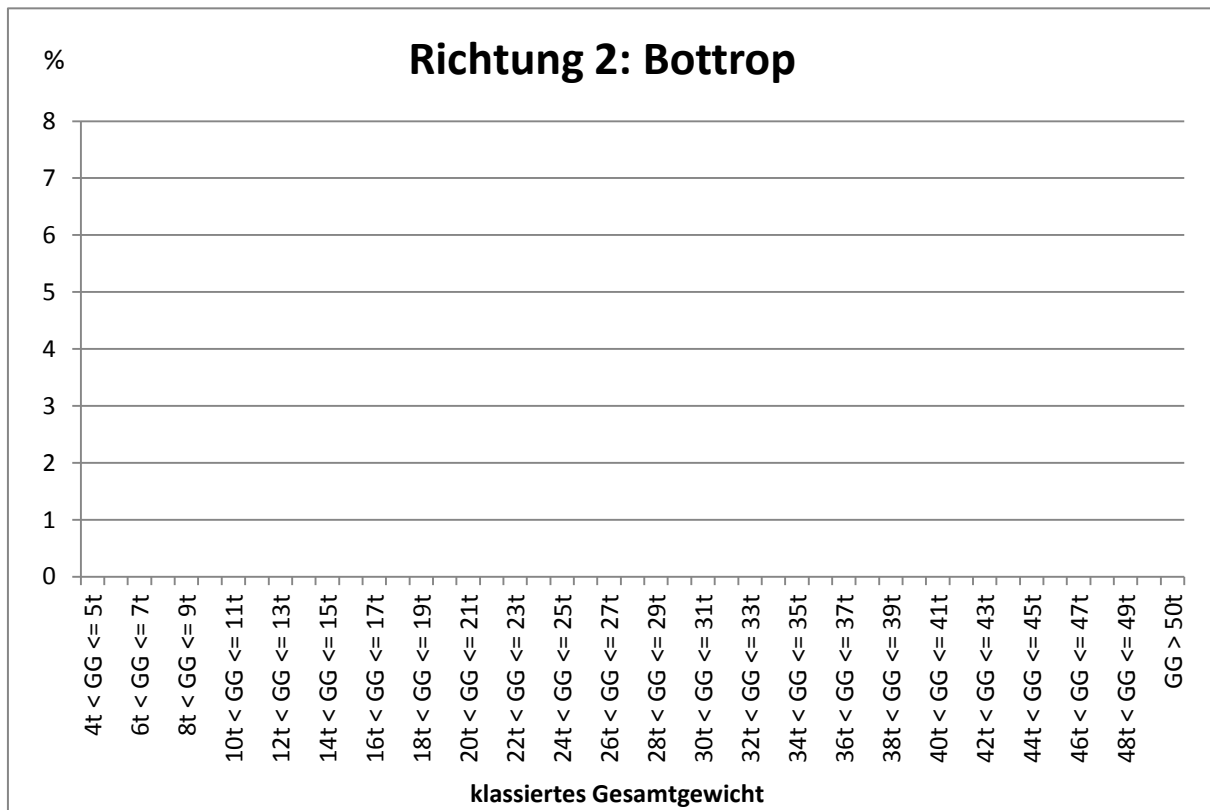
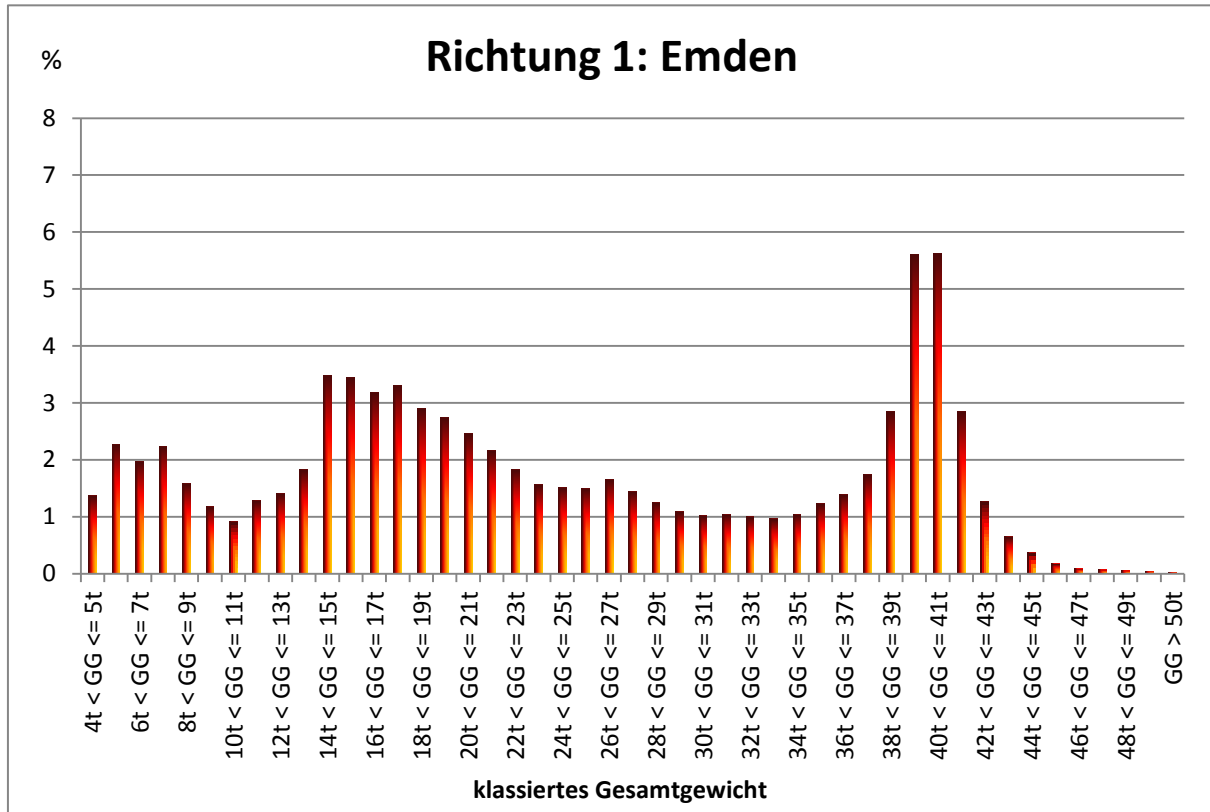
Anteil am gesamten SV

Fahrzeugart		Richtung 2: Bottrop	
Kenn-ziffer	Beschreibung	% am SV	
LKW	(E,E)	0,0	
	(E,Dp)	0,0	
	(Dp,Dp)	0,0	
LKW mit Anhänger	(E,E + E)	0,0	
	(E,E + E,E)	0,0	
	(E,E + Dp)	0,0	
	(E,E + E,Dp)	0,0	
	(E,Dp + E,E)	0,0	
	(E,Dp + Dp)	0,0	
Sattelfahrzeuge	(E,E + E)	0,0	
	(E,E + Dp)	0,0	
	(E,E + Dr)	0,0	
	(E,E + E,E)	0,0	
	(E,Dp + Dp)	0,0	
	(E,Dp + Dr)	0,0	
	(E,Dp + E,E)	0,0	
Busse	(E,E)	0,0	
	(E,Dp)	0,0	

Achslastauswertung 2014 - NW 5705

SV-Gesamtgewichtsverteilung HF's

(Richtung 1: 43 plausible Tage, Richtung 2: 0 plausible Tage)



Achslastauswertung 2014 - NW 5705

SV-Achsgewichtsverteilung HF's quartalsweise

(Richtung 1: 43 plausible Tage, Richtung 2: 0 plausible Tage)

