

Achslastauswertung 2014 - BY 9628

Allgemeine Angaben und Verkehrsstärken

Querschnittsangaben

Name:	Aicha vorm Wald	DTV*:	42.200	Kfz/24h
Straße:	A3	SV-Anteil*:	20,5	%
Land:	Bayern			
BAST-Nr.:	9628			
TK-Blatt:	7345			

Richtungsbezogene Angaben

	Richtung 1	Richtung 2
Fernziel:	Nürnberg	Passau
Nahziel:	Garham/Vilshofen	Aicha vorm Wald
Anzahl Fs:	2	2
Fs mit AL:	1	1
Anzahl Kfz	4.006.057 Kfz	3.515.747 Kfz
Anzahl SV	896.604 Kfz	826.862 Kfz
<i>plausible Tage:</i>	177	155

Fahrstreifenbezogene Angaben

	Richtung 1	Richtung 2
Anzahl Kfz Fs1:	1.962.722 Kfz	1.836.789 Kfz
Anzahl SV Fs1:	821.447 Kfz	744.852 Kfz
EDTA Fs1:	4.810	5.062
Anzahl Kfz Fs2:	2.043.335 Kfz	1.678.958 Kfz
Anzahl SV Fs2:	75.157 Kfz	82.010 Kfz

Bemerkungen

*: Orientierungswerte aus SVZ 2010

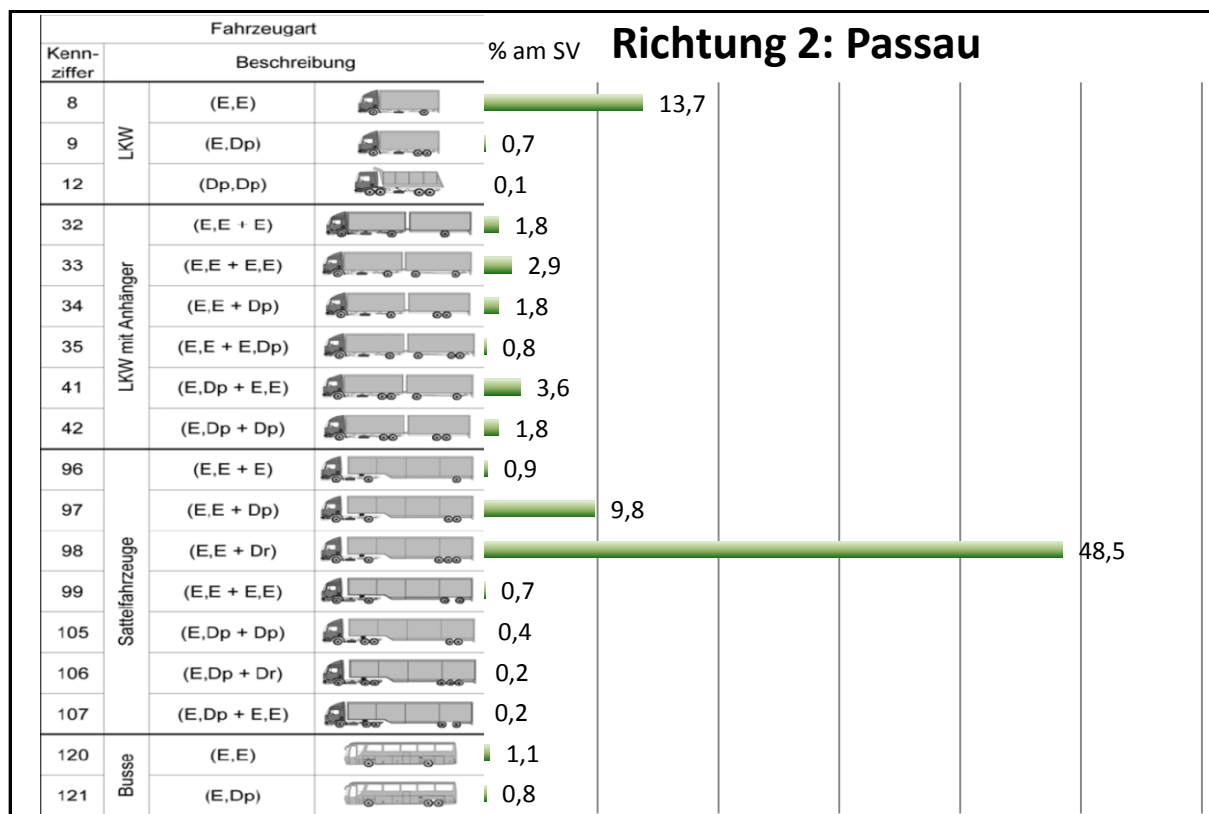
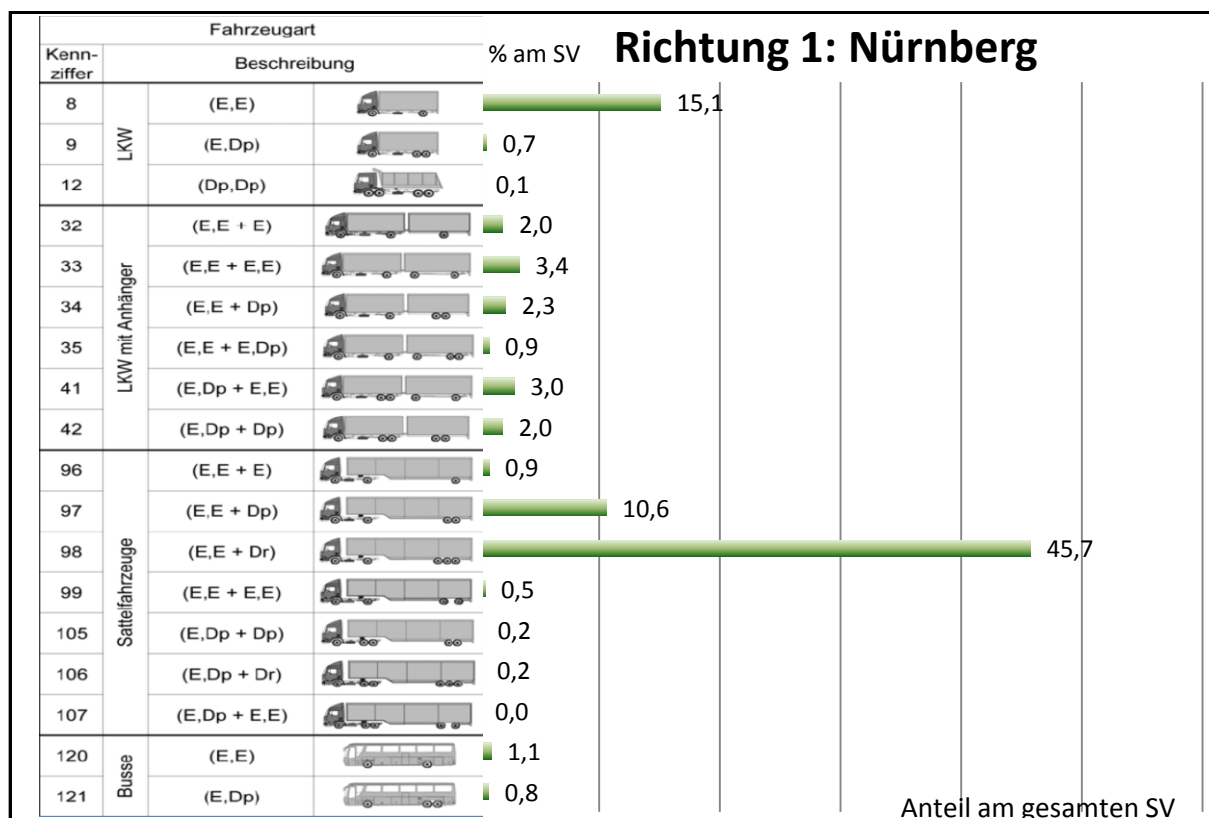
Abkürzungen

DTV: Durchschnittliche Tägliche Verkehrsstärke
Kfz: Kraftfahrzeuge
SV: Schwerverkehr (Lkw mit/ohne Anh. > 3,5t zGG, Sattelzüge und Busse)
AL: Achslasterfassung
Fs: Fahrstreifen
HF: Hauptfahrstreifen (entspricht Fs1)
EDTA: durchschn. Anzahl der täglichen äquivalenten Achsübergänge des SV
SVZ: Straßenverkehrszählung (5-Jahresrythmus)

Achslastauswertung 2014 - BY 9628

Schwerverkehrsverteilung HF

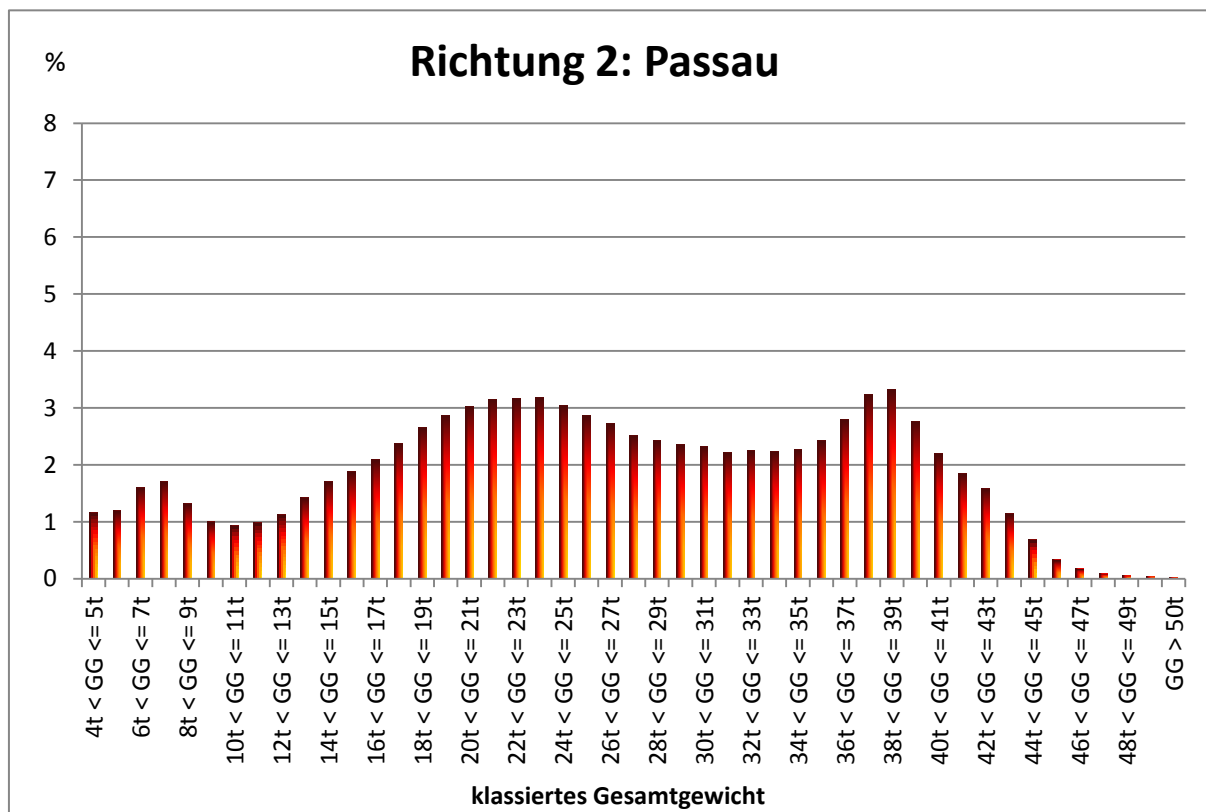
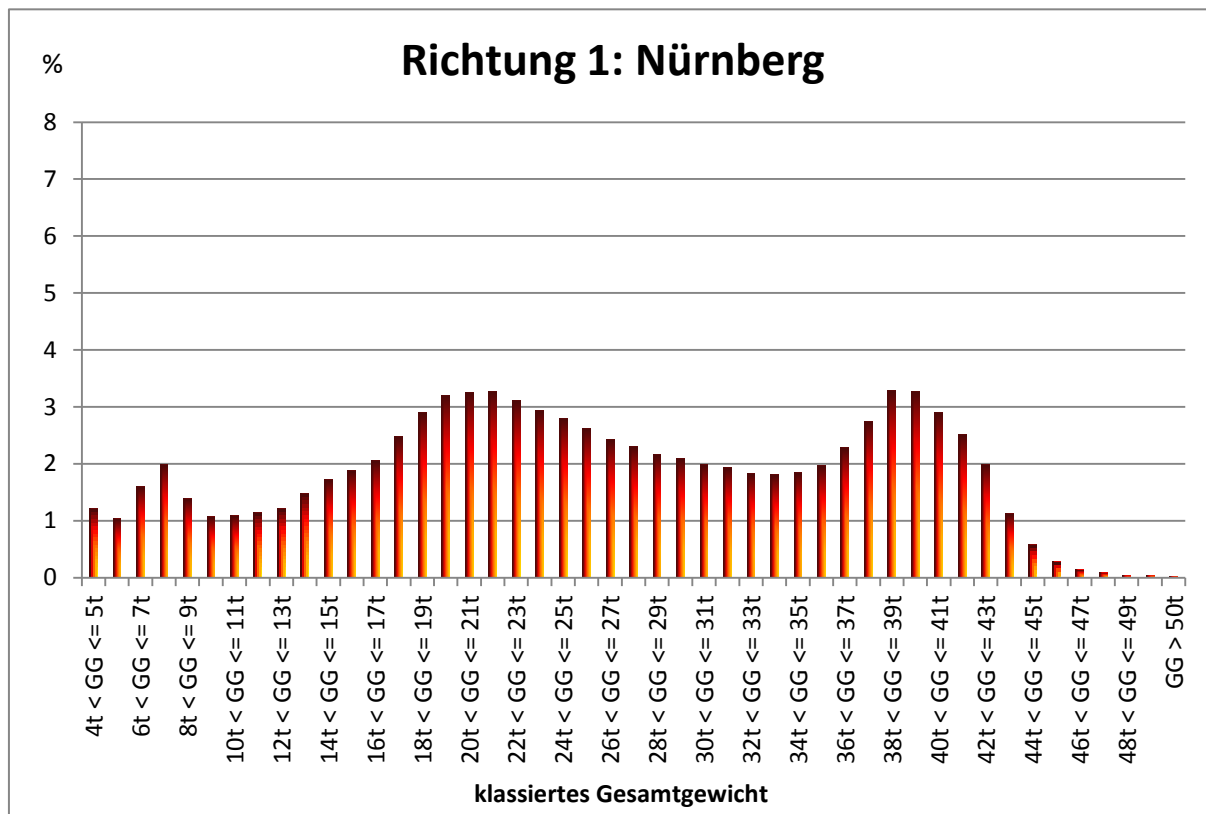
(Richtung 1: 177 plausible Tage, Richtung 2: 155 plausible Tage)



Achslastauswertung 2014 - BY 9628

SV-Gesamtgewichtsverteilung HFs

(Richtung 1: 177 plausible Tage, Richtung 2: 155 plausible Tage)



Achslastauswertung 2014 - BY 9628

SV-Achsgewichtsverteilung HF's quartalsweise

(Richtung 1: 177 plausible Tage, Richtung 2: 155 plausible Tage)

