

## Achslastauswertung 2014 - NI 3493

### Allgemeine Angaben und Verkehrsstärken

#### Querschnittsangaben

Name:	Essehof	DTV*:	74.900	Kfz/24h
Straße:	A2	SV-Anteil*:	22,3	%
Land:	Niedersachsen			
BAST-Nr.:	3493 (3391+3392)			
TK-Blatt:	3629			

#### Richtungsbezogene Angaben

	<b>Richtung 1</b>	<b>Richtung 2</b>
Fernziel:	Magdeburg	Braunschweig
Nahziel:	Kreuz Wolfsburg/Königsutter	Braunschweig-Ost
Anzahl Fs:	3	3
Fs mit AL:	2	2
Anzahl Kfz	13.246.063	- Kfz
Anzahl SV	3.482.556	- Kfz
<i>plausible Tage:</i>	337	0

#### Fahrstreifenbezogene Angaben

	<b>Richtung 1</b>	<b>Richtung 2</b>
Anzahl Kfz Fs1:	4.526.407	- Kfz
Anzahl SV Fs1:	2.728.523	- Kfz
EDTA Fs1:	12.623	-
Anzahl Kfz Fs2:	5.163.368	- Kfz
Anzahl SV Fs2:	689.951	- Kfz
Anzahl Kfz Fs3:	3.556.288	- Kfz
Anzahl SV Fs3:	64.082	- Kfz

#### Bemerkungen

\*: Orientierungswerte aus SVZ 2010  
Fahrstreifenerfassung unvollständig! Auswertung erfolgte nur für erfasste Fahrstreifen

#### Abkürzungen

DTV: Durchschnittliche Tägliche Verkehrsstärke
Kfz: Kraftfahrzeuge
SV: Schwerverkehr (Lkw mit/ohne Anh. > 3,5t zGG, Sattelzüge und Busse)
AL: Achslasterfassung
Fs: Fahrstreifen
HF: Hauptfahrstreifen (entspricht Fs1)
EDTA: durchschn. Anzahl der täglichen äquivalenten Achsübergänge des SV
SVZ: Straßenverkehrszählung (5-Jahresrythmus)

# Achslastauswertung 2014 - NI 3493

## Schwerverkehrsverteilung HF

(Richtung 1: 337 plausible Tage, Richtung 2: 0 plausible Tage)

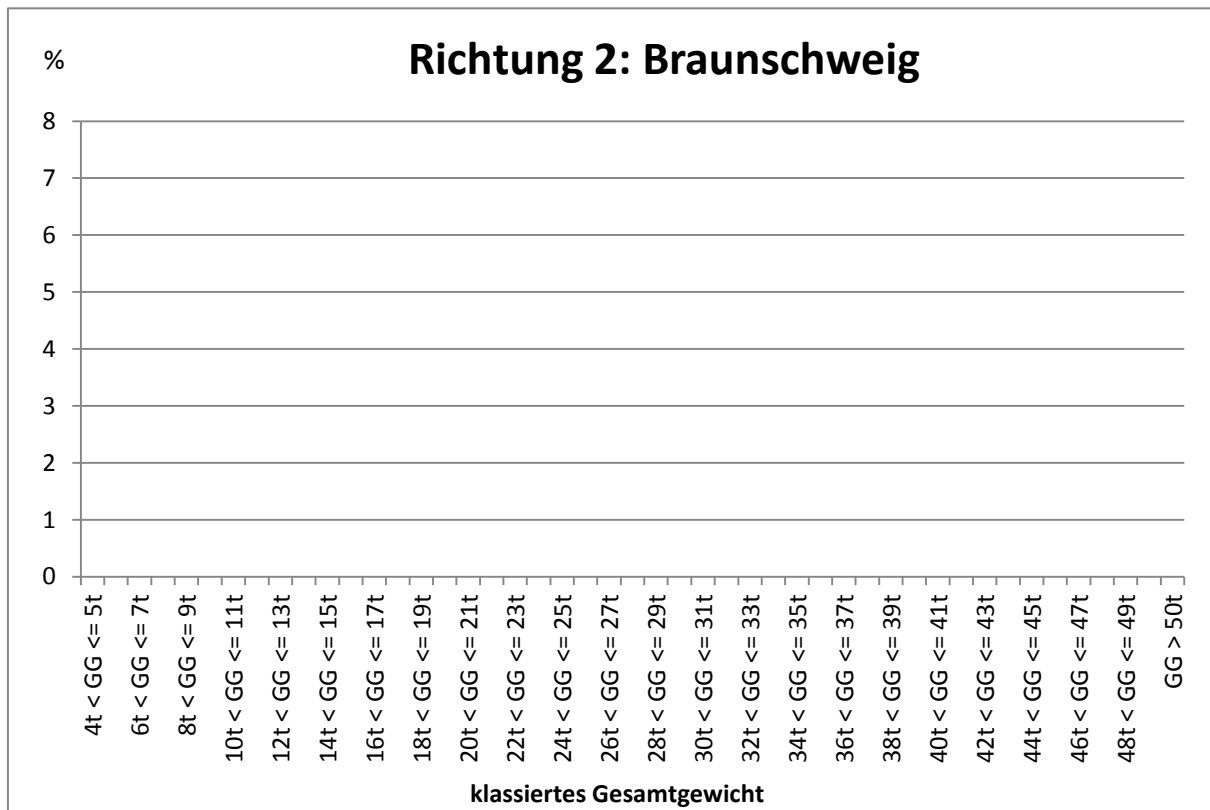
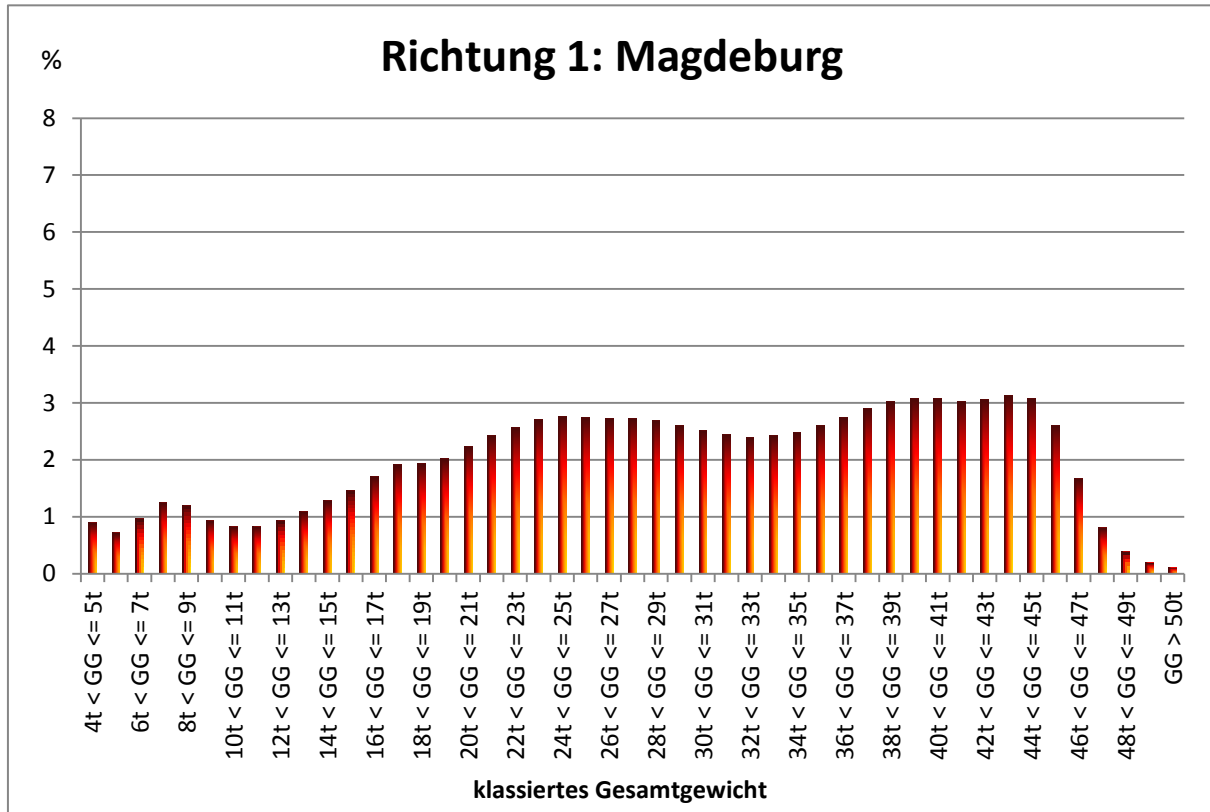
Fahrzeugart				Richtung 1: Magdeburg				
Kenn-ziffer	Beschreibung		% am SV					
8	LKW	(E,E)	9,4					
9		(E,Dp)	0,5					
12		(Dp,Dp)	0,1					
32	LKW mit Anhänger	(E,E + E)	2,2					
33		(E,E + E,E)	3,9					
34		(E,E + Dp)	3,0					
35		(E,E + E,Dp)	0,8					
41		(E,Dp + E,E)	4,3					
42		(E,Dp + Dp)	3,0					
96	Sattelfahrzeuge	(E,E + E)	0,7					
97		(E,E + Dp)	10,0					
98		(E,E + Dr)	51,5					
99		(E,E + E,E)	0,7					
105		(E,Dp + Dp)	0,2					
106		(E,Dp + Dr)	0,3					
107		(E,Dp + E,E)	0,0					
120	Busse	(E,E)	0,6					
121		(E,Dp)	0,6					
				Anteil am gesamten SV				

Fahrzeugart				Richtung 2: Braunschweig				
Kenn-ziffer	Beschreibung		% am SV					
8	LKW	(E,E)	0,0					
9		(E,Dp)	0,0					
12		(Dp,Dp)	0,0					
32	LKW mit Anhänger	(E,E + E)	0,0					
33		(E,E + E,E)	0,0					
34		(E,E + Dp)	0,0					
35		(E,E + E,Dp)	0,0					
41		(E,Dp + E,E)	0,0					
42		(E,Dp + Dp)	0,0					
96	Sattelfahrzeuge	(E,E + E)	0,0					
97		(E,E + Dp)	0,0					
98		(E,E + Dr)	0,0					
99		(E,E + E,E)	0,0					
105		(E,Dp + Dp)	0,0					
106		(E,Dp + Dr)	0,0					
107		(E,Dp + E,E)	0,0					
120	Busse	(E,E)	0,0					
121		(E,Dp)	0,0					

# Achslastauswertung 2014 - NI 3493

## SV-Gesamtgewichtsverteilung HF's

(Richtung 1: 337 plausible Tage, Richtung 2: 0 plausible Tage)



## Achslastauswertung 2014 - NI 3493

### SV-Achsgewichtsverteilung HF's quartalsweise

(Richtung 1: 337 plausible Tage, Richtung 2: 0 plausible Tage)

