

## Achslastauswertung 2014 - BB 3502

### Allgemeine Angaben und Verkehrsstärken

#### Querschnittsangaben

Name:	Storkow	DTV*:	39.700	Kfz/24h
Straße:	A12	SV-Anteil*:	22,5	%
Land:	Brandenburg			
BAST-Nr.:	3502			
TK-Blatt:	3649			

#### Richtungsbezogene Angaben

	<b>Richtung 1</b>	<b>Richtung 2</b>
Fernziel:	Frankfurt (Oder)	Berlin (A10)
Nahziel:	Fürstenwalde-West	Storkow
Anzahl Fs:	2	2
Fs mit AL:	1	1
Anzahl Kfz	288.160 Kfz	265.684 Kfz
Anzahl SV	111.116 Kfz	95.365 Kfz
<i>plausible Tage:</i>	17	17

#### Fahrstreifenbezogene Angaben

	<b>Richtung 1</b>	<b>Richtung 2</b>
Anzahl Kfz Fs1:	183.344 Kfz	179.323 Kfz
Anzahl SV Fs1:	95.641 Kfz	82.822 Kfz
EDTA Fs1:	7.049	5.367
Anzahl Kfz Fs2:	104.816 Kfz	86.361 Kfz
Anzahl SV Fs2:	15.475 Kfz	12.543 Kfz

#### Bemerkungen

\*: Orientierungswerte aus SVZ 2010

#### Abkürzungen

DTV: Durchschnittliche Tägliche Verkehrsstärke
Kfz: Kraftfahrzeuge
SV: Schwerverkehr (Lkw mit/ohne Anh. > 3,5t zGG, Sattelzüge und Busse)
AL: Achslasterfassung
Fs: Fahrstreifen
HF: Hauptfahrstreifen (entspricht Fs1)
EDTA: durchschn. Anzahl der täglichen äquivalenten Achsübergänge des SV
SVZ: Straßenverkehrszählung (5-Jahresrythmus)

# Achslastauswertung 2014 - BB 3502

## Schwerverkehrsverteilung HF

(Richtung 1: 17 plausible Tage, Richtung 2: 17 plausible Tage)

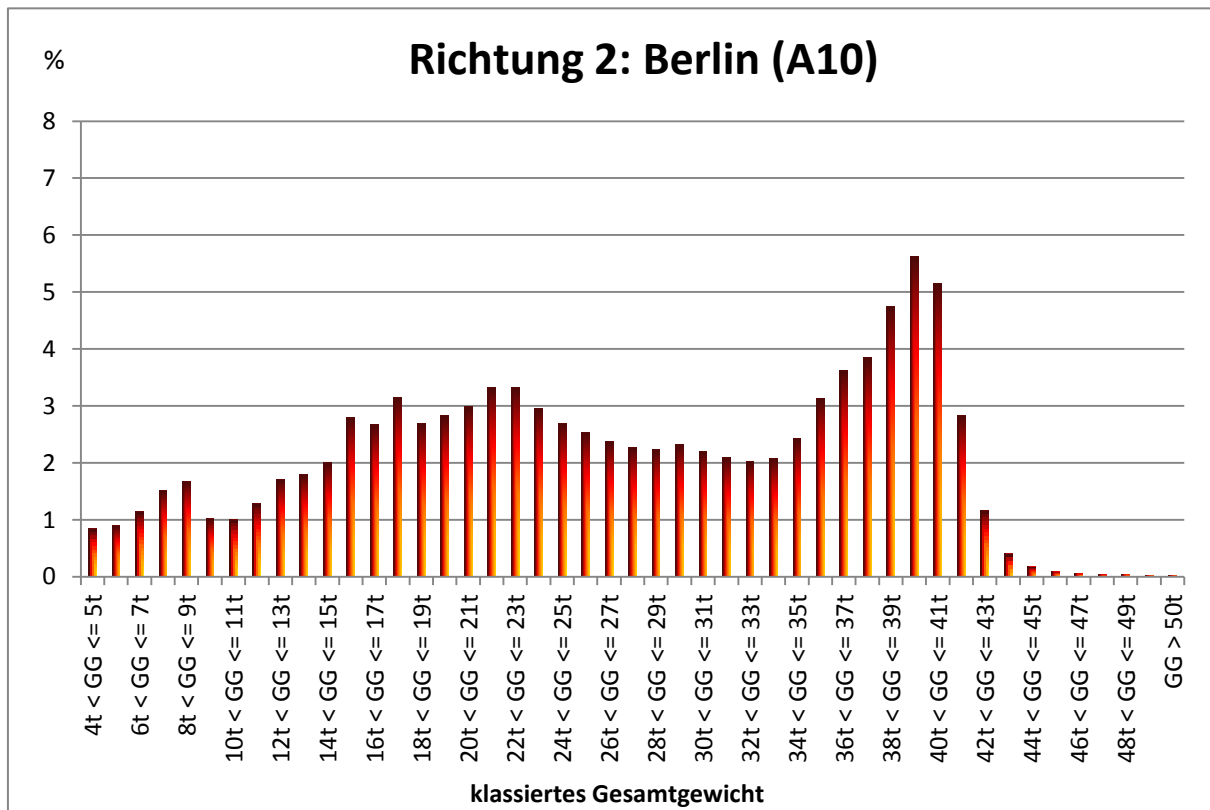
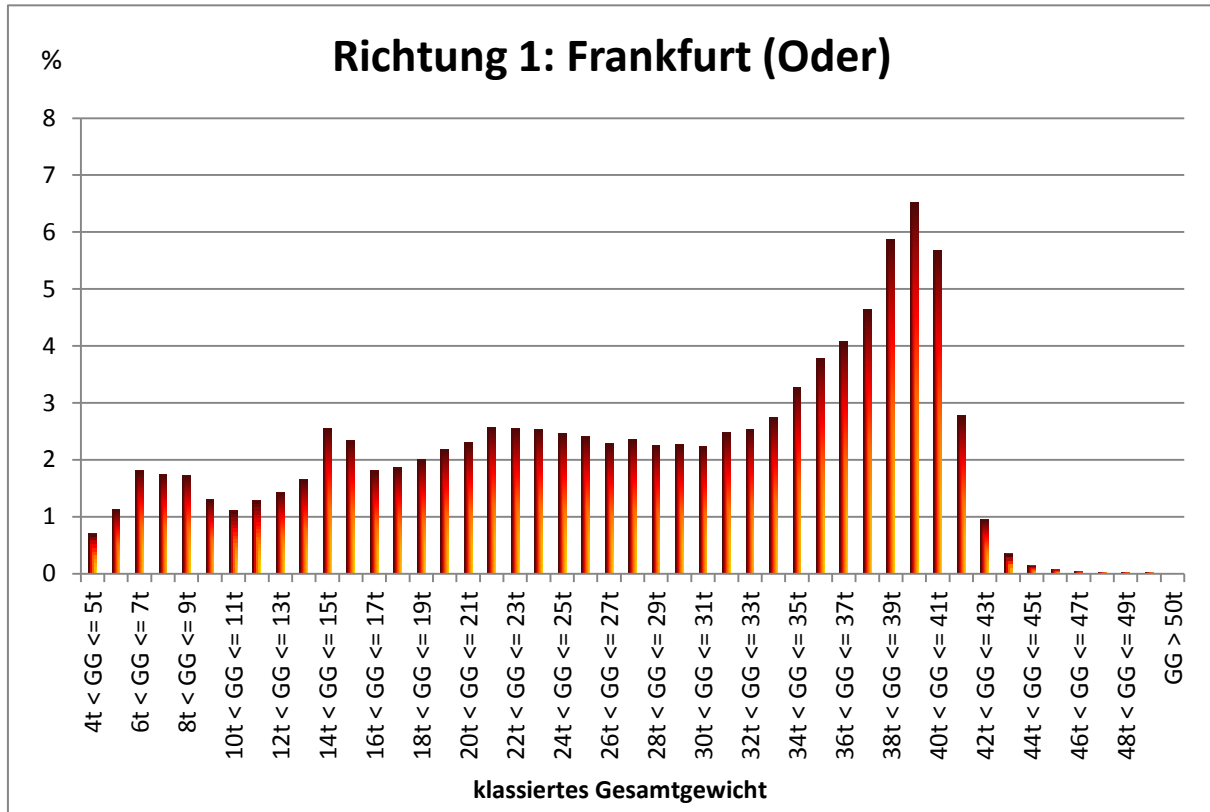
Kenn-ziffer	Fahrzeugart		% am SV	Richtung 1: Frankfurt (Oder)			
		Beschreibung					
8	LKW	(E,E)	8,3				
9		(E,Dp)	0,5				
12		(Dp,Dp)	0,1				
32	LKW mit Anhängen	(E,E + E)	1,4				
33		(E,E + E,E)	0,8				
34		(E,E + Dp)	7,4				
35		(E,E + E,Dp)	0,4				
41		(E,Dp + E,E)	1,2				
42		(E,Dp + Dp)	4,1				
96	Sattelfahrzeuge	(E,E + E)	0,6				
97		(E,E + Dp)	7,7				
98		(E,E + Dr)					
99		(E,E + E,E)	0,1				
105		(E,Dp + Dp)	0,1				
106		(E,Dp + Dr)	0,3				
107		(E,Dp + E,E)	0,0				
120	Busse	(E,E)	0,4				
121		(E,Dp)	0,2				
				Anteil am gesamten SV			

Kenn-ziffer	Fahrzeugart		% am SV	Richtung 2: Berlin (A10)			
		Beschreibung					
8	LKW	(E,E)	10,1				
9		(E,Dp)	0,5				
12		(Dp,Dp)	0,0				
32	LKW mit Anhängen	(E,E + E)	1,8				
33		(E,E + E,E)	1,0				
34		(E,E + Dp)	5,4				
35		(E,E + E,Dp)	0,3				
41		(E,Dp + E,E)	1,5				
42		(E,Dp + Dp)	3,9				
96	Sattelfahrzeuge	(E,E + E)	0,7				
97		(E,E + Dp)	11,3				
98		(E,E + Dr)					
99		(E,E + E,E)	0,1				
105		(E,Dp + Dp)	0,1				
106		(E,Dp + Dr)	0,2				
107		(E,Dp + E,E)	0,0				
120	Busse	(E,E)	0,4				
121		(E,Dp)	0,3				

# Achslastauswertung 2014 - BB 3502

## SV-Gesamtgewichtsverteilung HFs

(Richtung 1: 17 plausible Tage, Richtung 2: 17 plausible Tage)



## Achslastauswertung 2014 - BB 3502

### SV-Achsgewichtsverteilung HF's quartalsweise

(Richtung 1: 17 plausible Tage, Richtung 2: 17 plausible Tage)

