

Achslastauswertung 2014 - SH 1291

Allgemeine Angaben und Verkehrsstärken

Querschnittsangaben

Name:	Reinfeld	DTV*:	66.300	Kfz/24h
Straße:	A1	SV-Anteil*:	13,1	%
Land:	Schleswig-Holstein			
BAST-Nr.:	1291			
TK-Blatt:	2128			

Richtungsbezogene Angaben

	Richtung 1	Richtung 2
Fernziel:	Lübeck	Hamburg
Nahziel:	Reinfeld	Bad Oldesloe
Anzahl Fs:	3	3
Fs mit AL:	2	2
Anzahl Kfz	731.276 Kfz	- Kfz
Anzahl SV	167.272 Kfz	- Kfz
<i>plausible Tage:</i>	47	0

Fahrstreifenbezogene Angaben

	Richtung 1	Richtung 2
Anzahl Kfz Fs1:	442.649 Kfz	- Kfz
Anzahl SV Fs1:	163.304 Kfz	- Kfz
EDTA Fs1:	3.217	-
Anzahl Kfz Fs2:	633 Kfz	- Kfz
Anzahl SV Fs2:	400 Kfz	- Kfz
Anzahl Kfz Fs3:	287.994 Kfz	- Kfz
Anzahl SV Fs3:	3.568 Kfz	- Kfz

Bemerkungen

*: Orientierungswerte aus SVZ 2010
Fahrstreifenerfassung unvollständig! Auswertung erfolgte nur für erfasste Fahrstreifen

Abkürzungen

DTV: Durchschnittliche Tägliche Verkehrsstärke
Kfz: Kraftfahrzeuge
SV: Schwerverkehr (Lkw mit/ohne Anh. > 3,5t zGG, Sattelzüge und Busse)
AL: Achslasterfassung
Fs: Fahrstreifen
HF: Hauptfahrstreifen (entspricht Fs1)
EDTA: durchschn. Anzahl der täglichen äquivalenten Achsübergänge des SV
SVZ: Straßenverkehrszählung (5-Jahresrythmus)

Achslastauswertung 2014 - SH 1291

Schwerverkehrsverteilung HF

(Richtung 1: 47 plausible Tage, Richtung 2: 0 plausible Tage)

Fahrzeugart				Richtung 1: Lübeck				
Kenn-ziffer	Beschreibung		% am SV					
8	LKW	(E,E)	13,7					
9		(E,Dp)	1,1					
12		(Dp,Dp)	0,1					
32	LKW mit Anhänger	(E,E + E)	1,1					
33		(E,E + E,E)	3,0					
34		(E,E + Dp)	1,2					
35		(E,E + E,Dp)	0,5					
41		(E,Dp + E,E)	3,5					
42		(E,Dp + Dp)	1,3					
96	Sattelfahrzeuge	(E,E + E)	1,1					
97		(E,E + Dp)	10,8					
98		(E,E + Dr)	48,0					
99		(E,E + E,E)	0,7					
105		(E,Dp + Dp)	0,4					
106		(E,Dp + Dr)	1,4					
107		(E,Dp + E,E)	0,1					
120	Busse	(E,E)	0,4					
121		(E,Dp)	0,6					

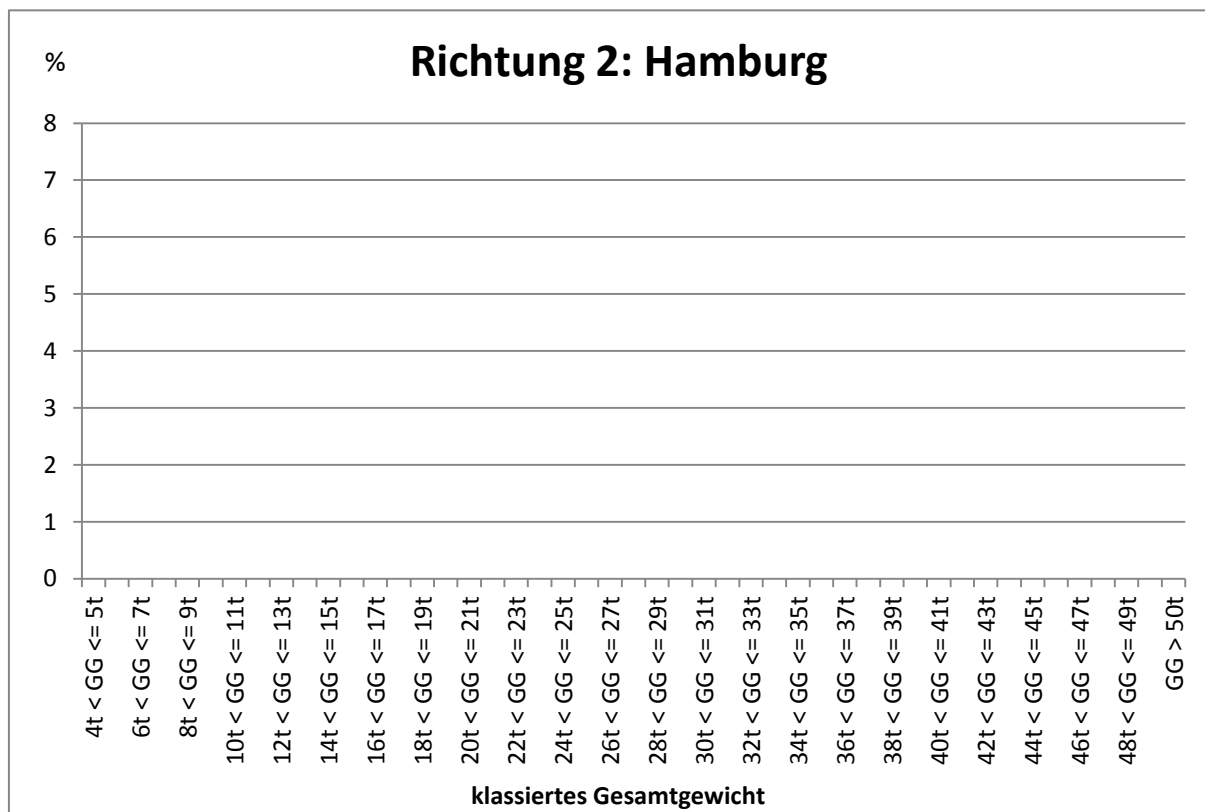
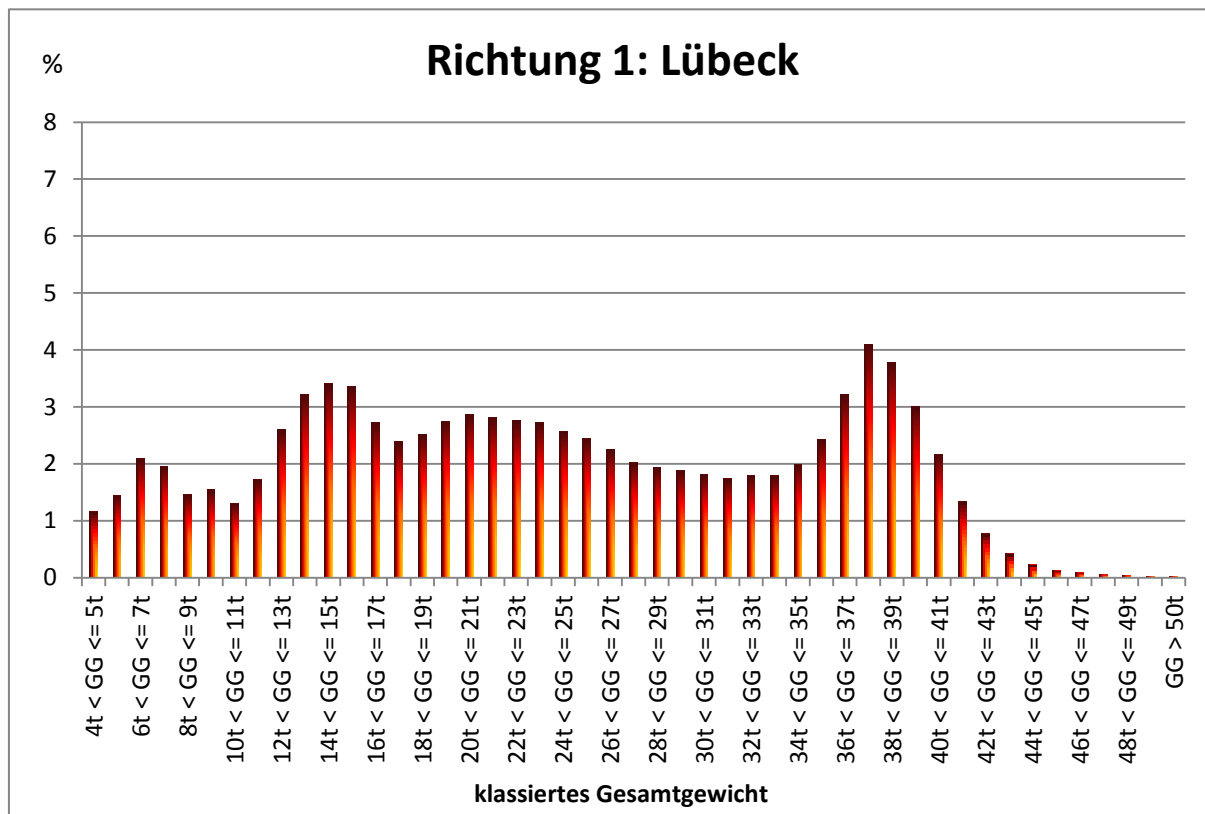
Anteil am gesamten SV

Fahrzeugart				Richtung 2: Hamburg				
Kenn-ziffer	Beschreibung		% am SV					
8	LKW	(E,E)	0,0					
9		(E,Dp)	0,0					
12		(Dp,Dp)	0,0					
32	LKW mit Anhänger	(E,E + E)	0,0					
33		(E,E + E,E)	0,0					
34		(E,E + Dp)	0,0					
35		(E,E + E,Dp)	0,0					
41		(E,Dp + E,E)	0,0					
42		(E,Dp + Dp)	0,0					
96	Sattelfahrzeuge	(E,E + E)	0,0					
97		(E,E + Dp)	0,0					
98		(E,E + Dr)	0,0					
99		(E,E + E,E)	0,0					
105		(E,Dp + Dp)	0,0					
106		(E,Dp + Dr)	0,0					
107		(E,Dp + E,E)	0,0					
120	Busse	(E,E)	0,0					
121		(E,Dp)	0,0					

Achslastauswertung 2014 - SH 1291

SV-Gesamtgewichtsverteilung HF's

(Richtung 1: 47 plausible Tage, Richtung 2: 0 plausible Tage)



Achslastauswertung 2014 - SH 1291

SV-Achsgewichtsverteilung HF's quartalsweise

(Richtung 1: 47 plausible Tage, Richtung 2: 0 plausible Tage)

