

Achslastauswertung 2013 - BY 9629

Allgemeine Angaben und Verkehrsstärken

Querschnittsangaben

Name:	Fischbach am Inn	DTV*:	48.400	Kfz/24h
Straße:	A93	SV-Anteil*:	14,6	%
Land:	Bayern			
BAST-Nr.:	9629			
TK-Blatt:	8238			

Richtungsbezogene Angaben

	Richtung 1	Richtung 2
Fernziel:	Rosenheim	Bundesgrenze (A)
Nahziel:	Brannenburg	Oberaudorf
Anzahl Fs:	2	2
Fs mit AL:	1	1
Anzahl Kfz	3.630.308 Kfz	3.376.767 Kfz
Anzahl SV	552.962 Kfz	632.624 Kfz
<i>plausible Tage:</i>	131	139

Fahrstreifenbezogene Angaben

	Richtung 1	Richtung 2
Anzahl Kfz Fs1:	1.923.305 Kfz	1.885.864 Kfz
Anzahl SV Fs1:	503.947 Kfz	580.646 Kfz
EDTA Fs1:	5.842	4.626
Anzahl Kfz Fs2:	1.707.003 Kfz	1.490.903 Kfz
Anzahl SV Fs2:	49.015 Kfz	51.978 Kfz

Bemerkungen

*: Orientierungswerte aus SVZ 2010

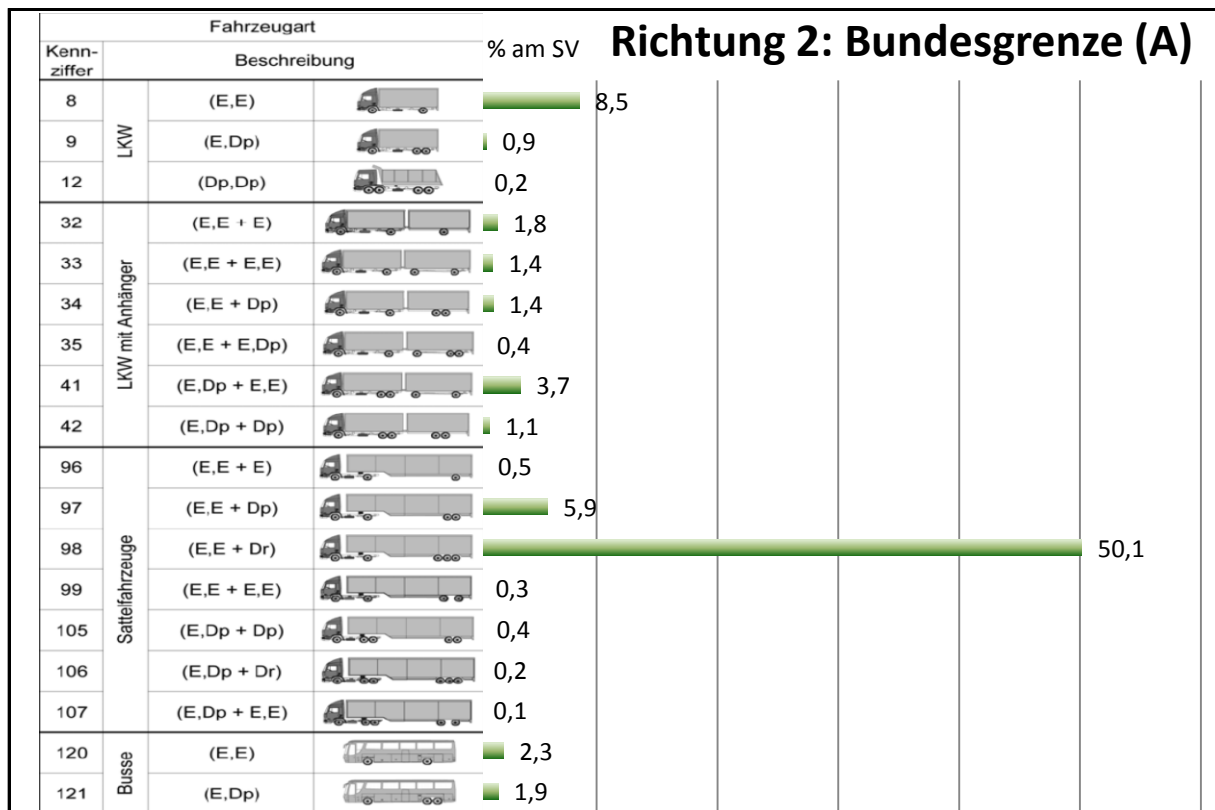
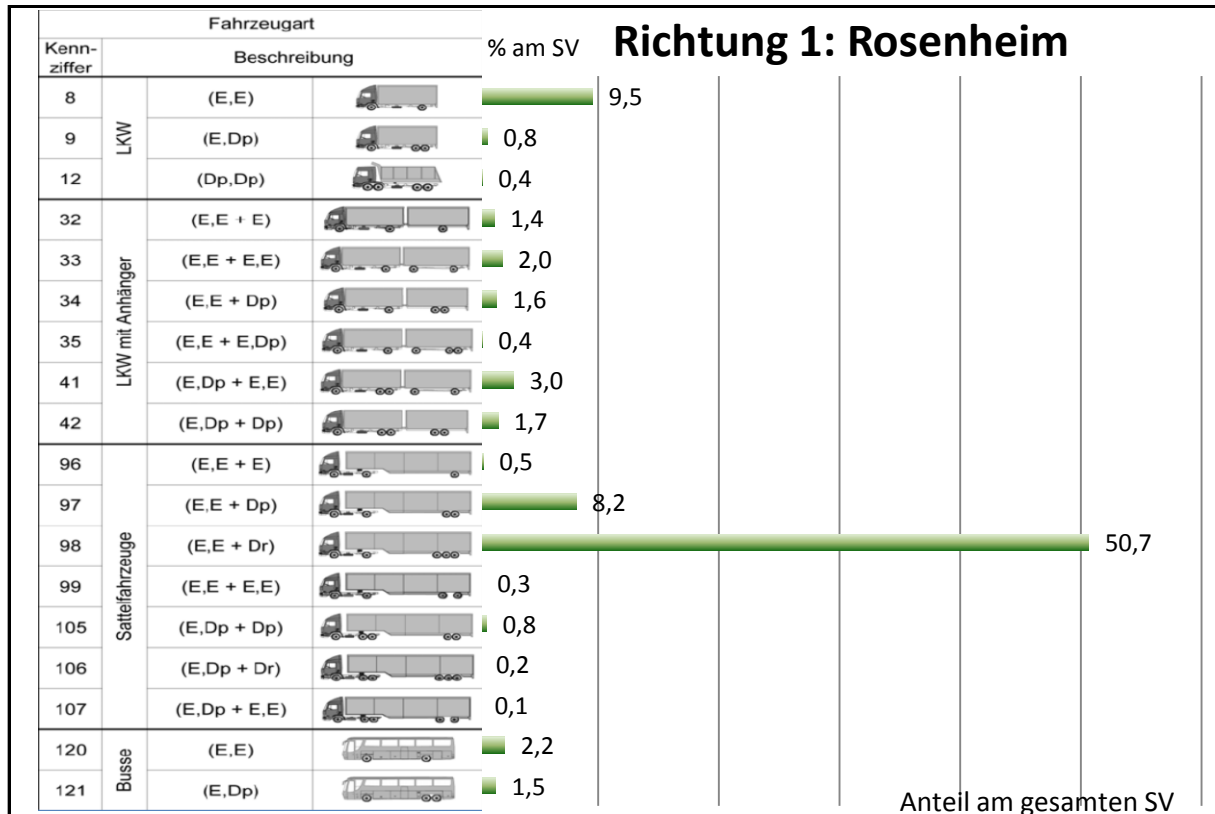
Abkürzungen

DTV: Durchschnittliche Tägliche Verkehrsstärke
Kfz: Kraftfahrzeuge
SV: Schwerverkehr (Lkw mit/ohne Anh. > 3,5t zGG, Sattelzüge und Busse)
AL: Achslasterfassung
Fs: Fahrstreifen
HF: Hauptfahrstreifen (entspricht Fs1)
EDTA: durchschn. Anzahl der täglichen äquivalenten Achsübergänge des SV
SVZ: Straßenverkehrszählung (5-Jahresrythmus)

Achslastauswertung 2013 - BY 9629

Schwerverkehrsverteilung HF

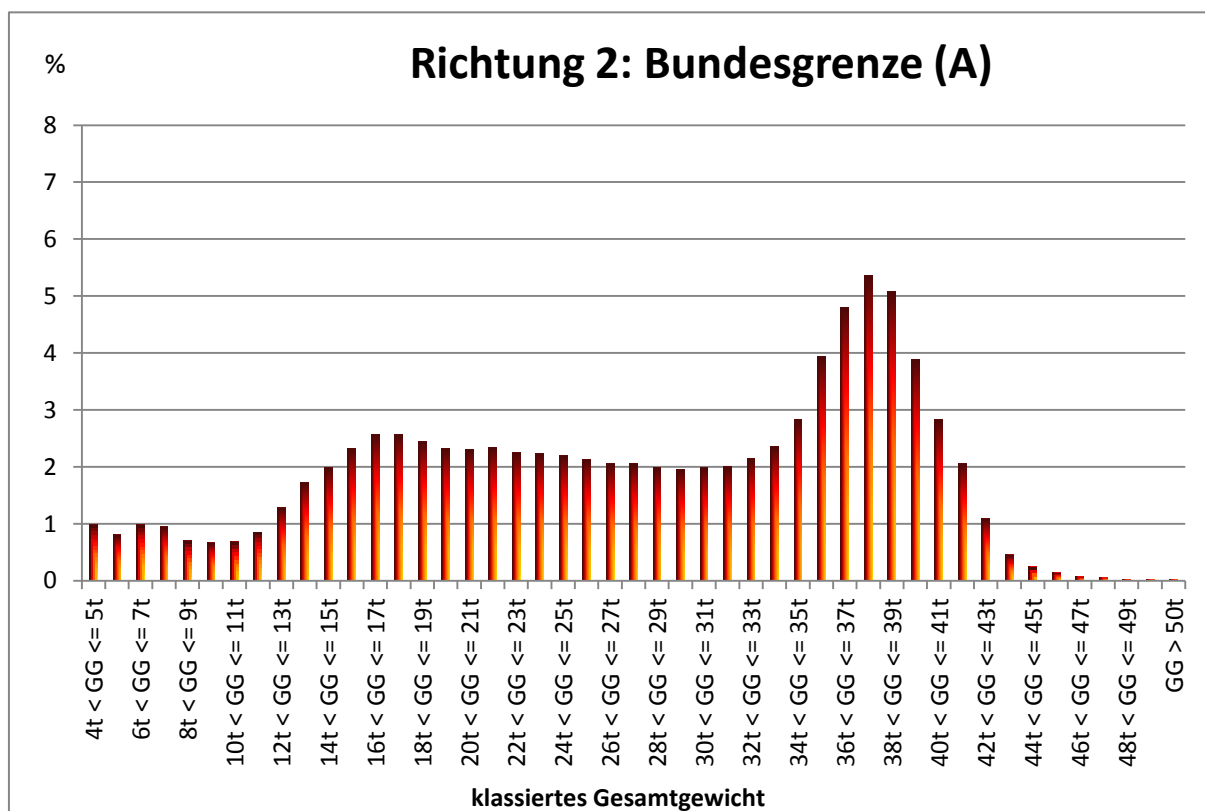
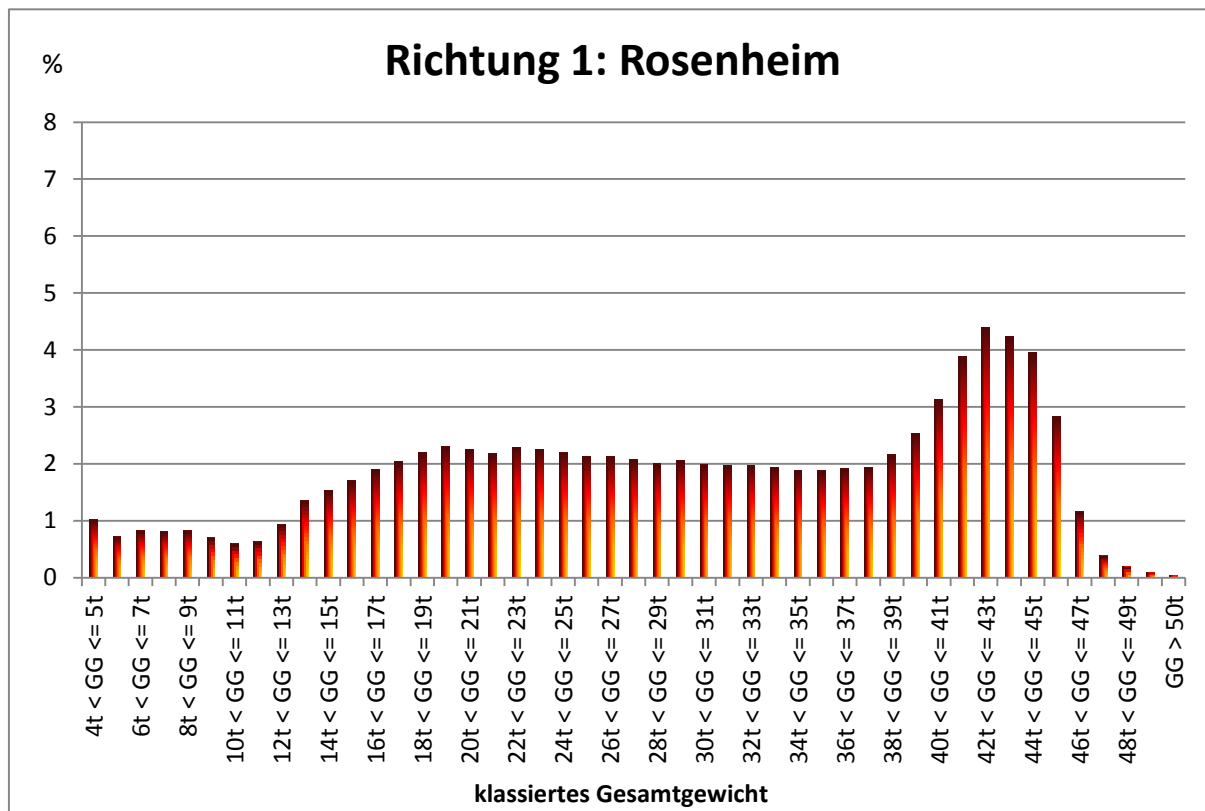
(Richtung 1: 131 plausible Tage, Richtung 2: 139 plausible Tage)



Achslastauswertung 2013 - BY 9629

SV-Gesamtgewichtsverteilung HF's

(Richtung 1: 131 plausible Tage, Richtung 2: 139 plausible Tage)



Achslastauswertung 2013 - BY 9629

SV-Achsgewichtsverteilung HF's quartalsweise

(Richtung 1: 131 plausible Tage, Richtung 2: 139 plausible Tage)

