

## Achslastauswertung 2013 - ST 3811

### Allgemeine Angaben und Verkehrsstärken

#### Querschnittsangaben

Name:	Dessau	DTV*:	51.800	Kfz/24h
Straße:	A9	SV-Anteil*:	16,6	%
Land:	Sachsen-Anhalt			
BAST-Nr.:	3811 (3901+3902)			
TK-Blatt:	4239			

#### Richtungsbezogene Angaben

	<b>Richtung 1</b>	<b>Richtung 2</b>
Fernziel:	Berlin (A10)	Schkeuditz
Nahziel:	Dessau-Süd	Bitterfeld/Wolfen
Anzahl Fs:	3	3
Fs mit AL:	1	2
Anzahl Kfz	1.425.217 Kfz	1.307.691 Kfz
Anzahl SV	556.072 Kfz	365.296 Kfz
<i>plausible Tage:</i>	136	88

#### Fahrstreifenbezogene Angaben

	<b>Richtung 1</b>	<b>Richtung 2</b>
Anzahl Kfz Fs1:	995.640 Kfz	982.277 Kfz
Anzahl SV Fs1:	555.546 Kfz	364.933 Kfz
EDTA Fs1:	5.231	6.630
Anzahl Kfz Fs2:	25.779 Kfz	- Kfz
Anzahl SV Fs2:	0 Kfz	- Kfz
Anzahl Kfz Fs3:	403.798 Kfz	325.414 Kfz
Anzahl SV Fs3:	526 Kfz	363 Kfz

#### Bemerkungen

\*: Orientierungswerte aus SVZ 2010  
Fahrstreifenerfassung unvollständig! Auswertung erfolgte nur für erfasste Fahrstreifen

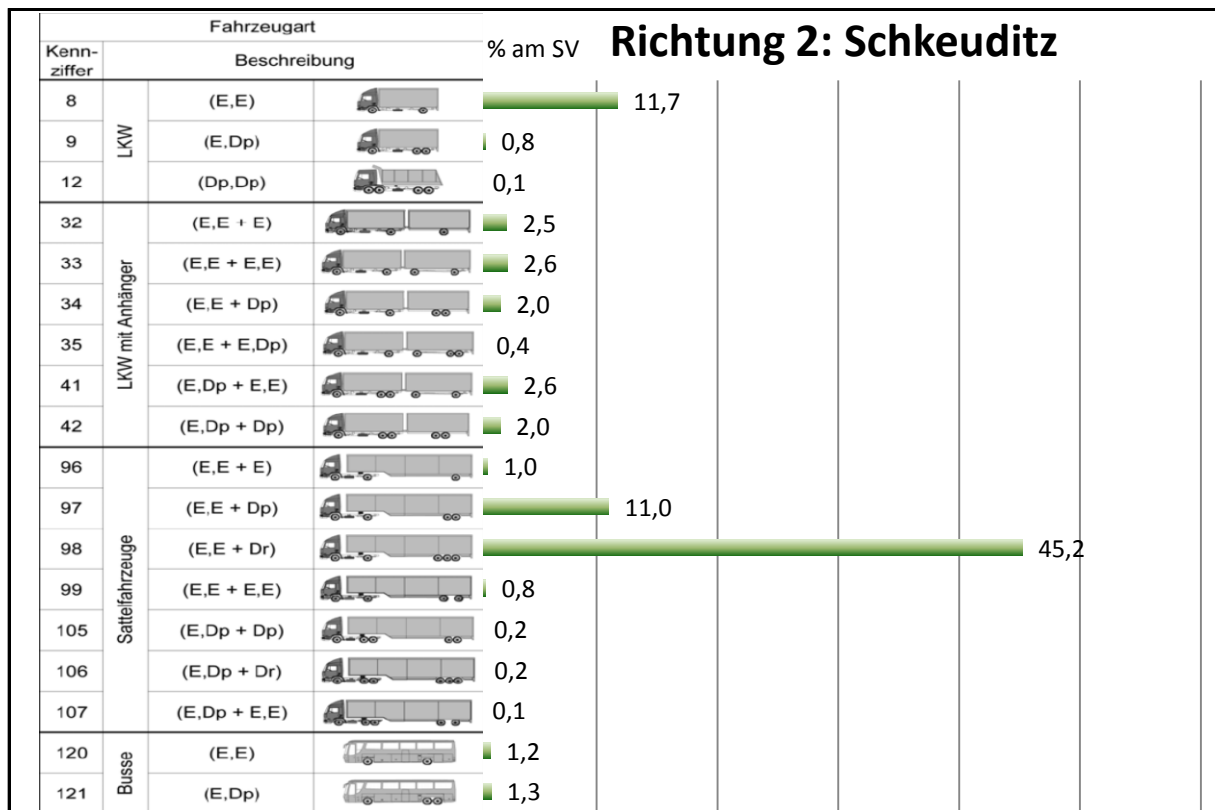
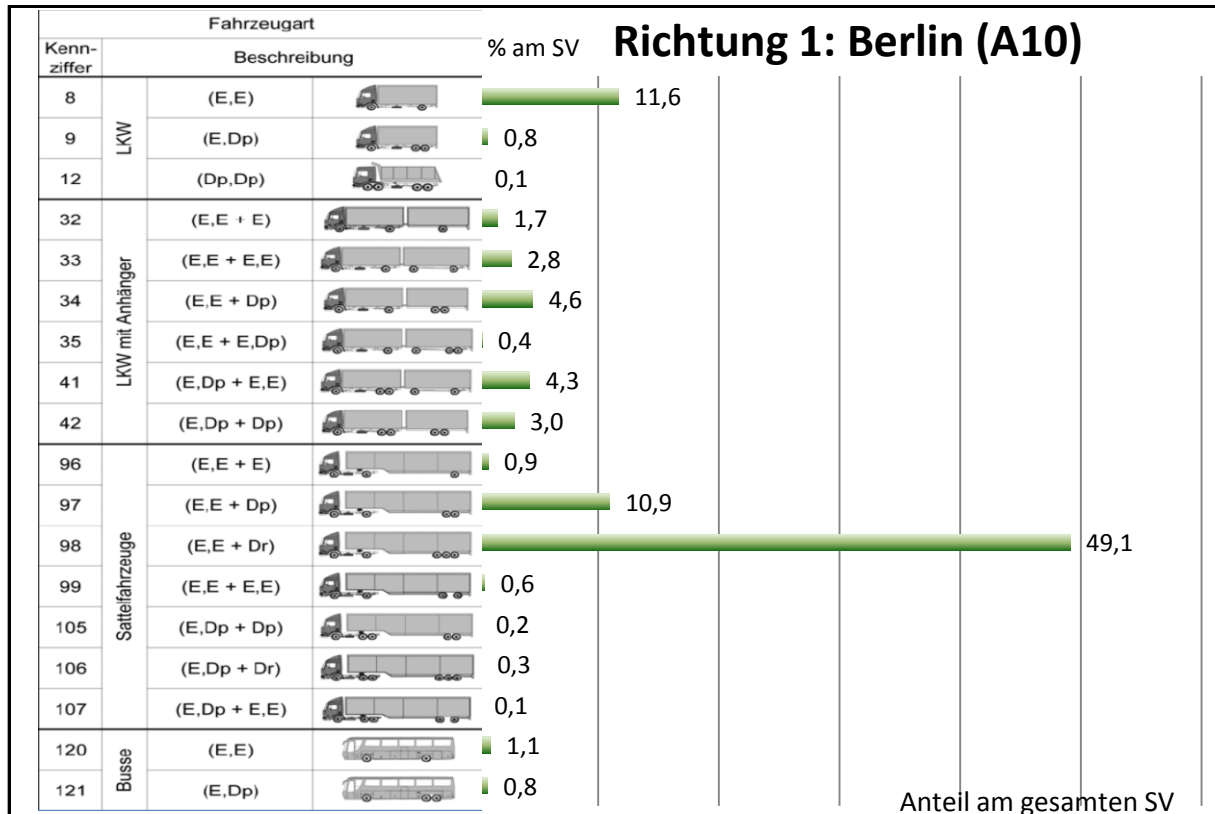
#### Abkürzungen

DTV: Durchschnittliche Tägliche Verkehrsstärke
Kfz: Kraftfahrzeuge
SV: Schwerverkehr (Lkw mit/ohne Anh. > 3,5t zGG, Sattelzüge und Busse)
AL: Achslasterfassung
Fs: Fahrstreifen
HF: Hauptfahrstreifen (entspricht Fs1)
EDTA: durchschn. Anzahl der täglichen äquivalenten Achsübergänge des SV
SVZ: Straßenverkehrszählung (5-Jahresrythmus)

# Achslastauswertung 2013 - ST 3811

## Schwerverkehrsverteilung HF

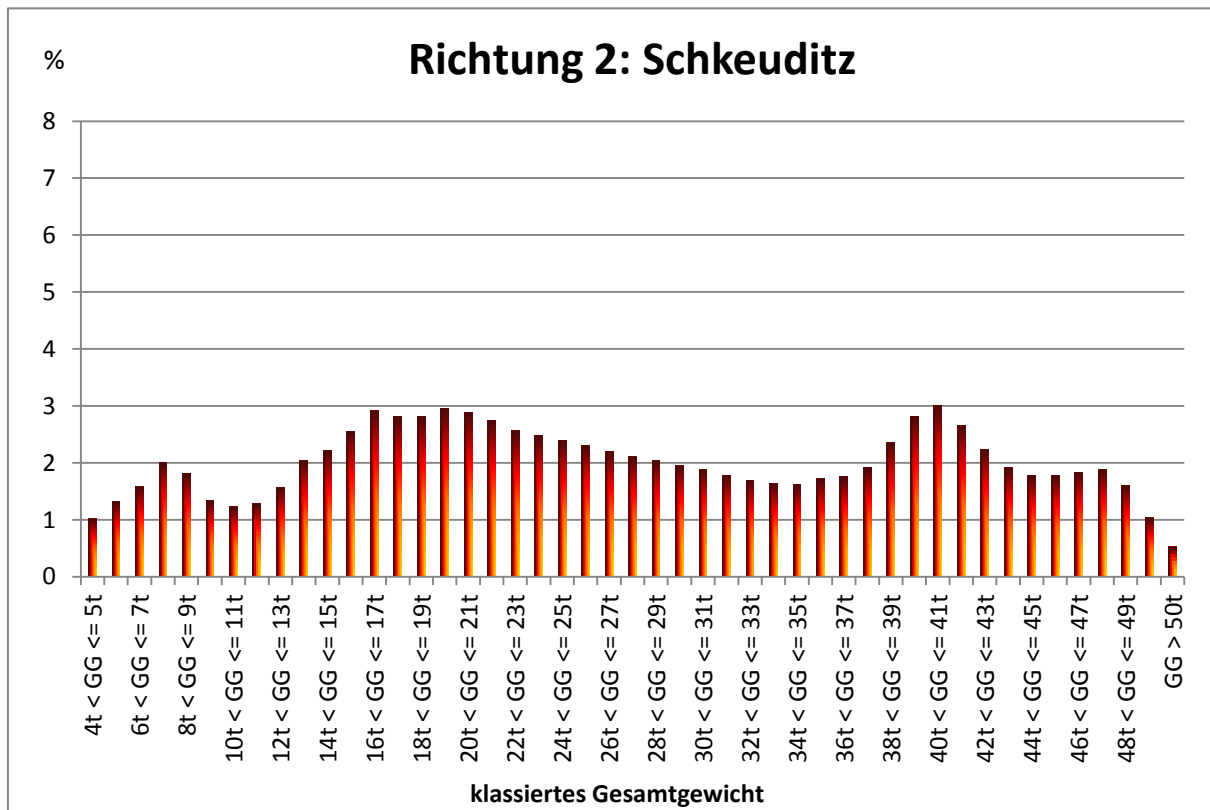
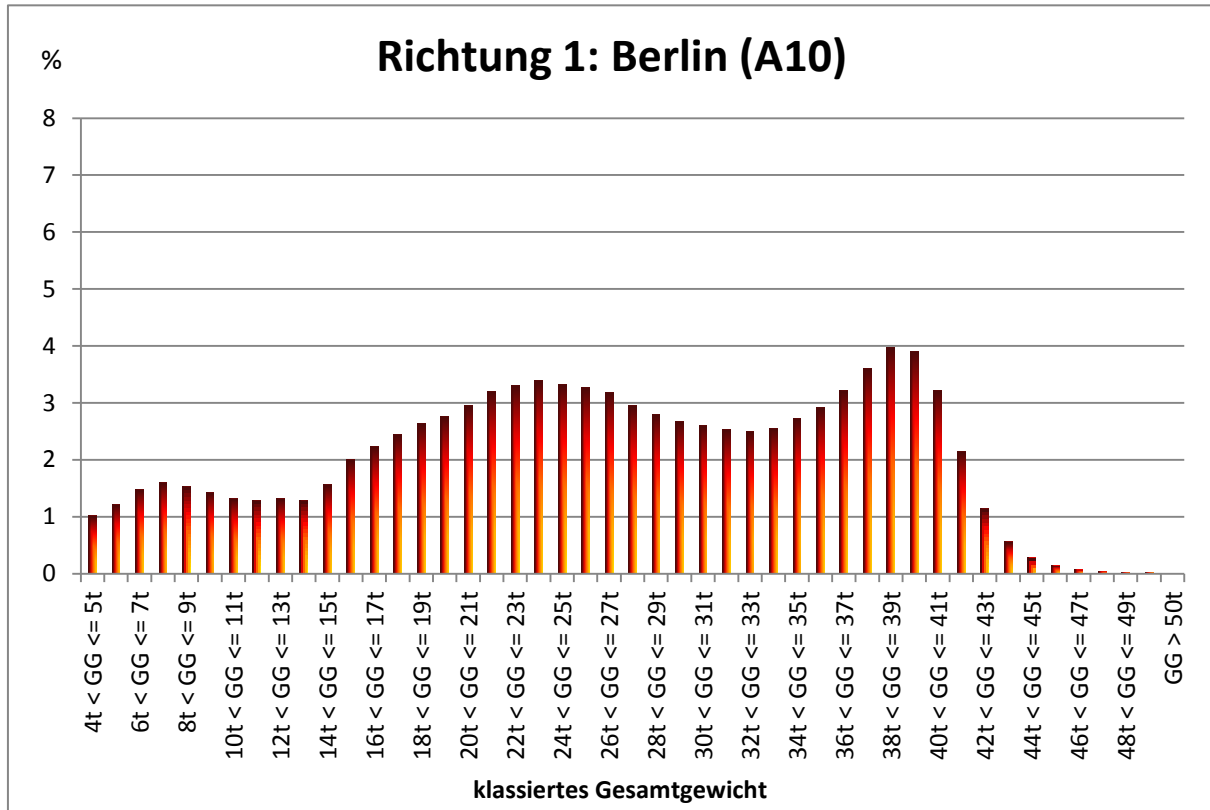
(Richtung 1: 136 plausible Tage, Richtung 2: 88 plausible Tage)



# Achslastauswertung 2013 - ST 3811

## SV-Gesamtgewichtsverteilung HF

(Richtung 1: 136 plausible Tage, Richtung 2: 88 plausible Tage)



## Achslastauswertung 2013 - ST 3811

### SV-Achsgewichtsverteilung HF's quartalsweise

(Richtung 1: 136 plausible Tage, Richtung 2: 88 plausible Tage)

