

Achslastauswertung 2013 - BY 9626

Allgemeine Angaben und Verkehrsstärken

Querschnittsangaben

Name:	Baarer Weiher	DTV*:	85.500	Kfz/24h
Straße:	A9	SV-Anteil*:	12,1	%
Land:	Bayern			
BAST-Nr.:	9626 (9616+9666)			
TK-Blatt:	7335			

Richtungsbezogene Angaben

	Richtung 1	Richtung 2
Fernziel:	Nürnberg	München
Nahziel:	Manching	Langenbruck
Anzahl Fs:	3	3
Fs mit AL:	2	2
Anzahl Kfz	1.923.293 Kfz	- Kfz
Anzahl SV	1.731.359 Kfz	- Kfz
<i>plausible Tage:</i>	342	0

Fahrstreifenbezogene Angaben

	Richtung 1	Richtung 2
Anzahl Kfz Fs1:	1.729.610 Kfz	- Kfz
Anzahl SV Fs1:	1.584.537 Kfz	- Kfz
EDTA Fs1:	3.764	-
Anzahl Kfz Fs2:	181.408 Kfz	- Kfz
Anzahl SV Fs2:	146.822 Kfz	- Kfz
Anzahl Kfz Fs3:	12.275 Kfz	- Kfz
Anzahl SV Fs3:	0 Kfz	- Kfz

Bemerkungen

*: Orientierungswerte aus SVZ 2010
Fahrstreifenerfassung unvollständig! Auswertung erfolgte nur für erfasste Fahrstreifen

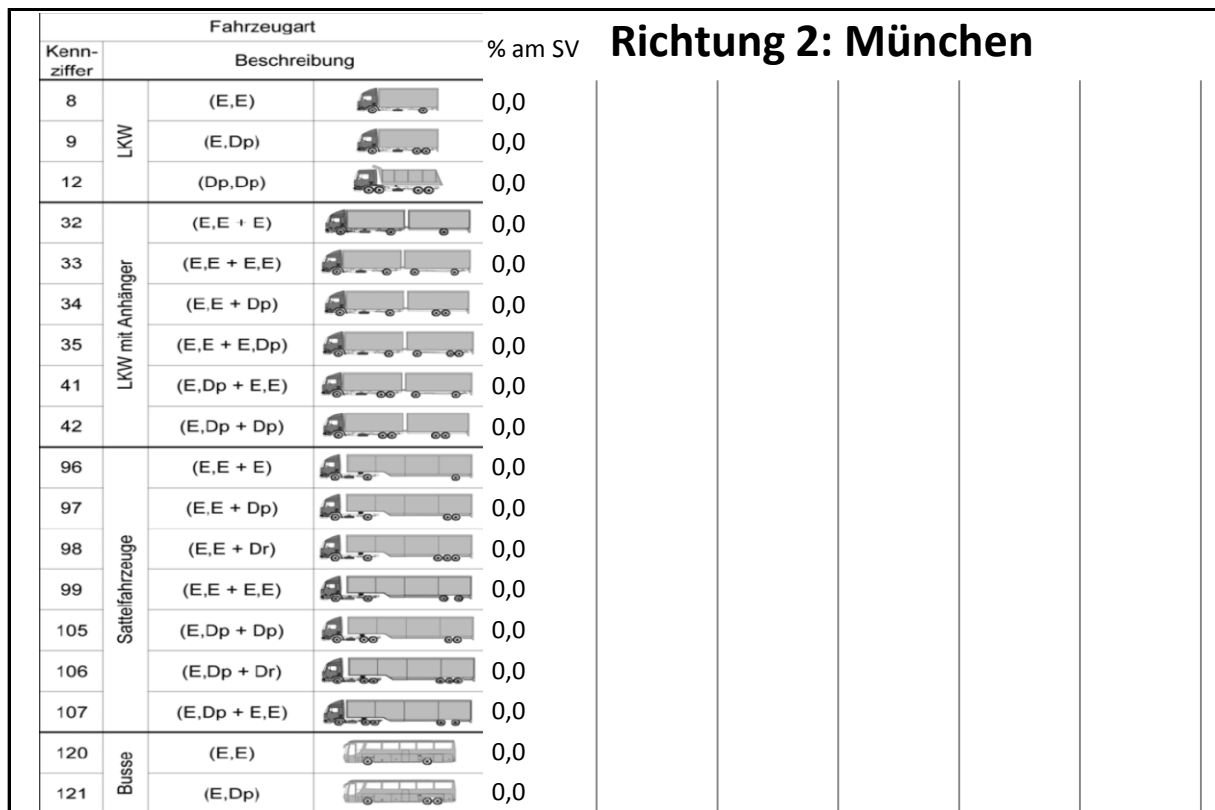
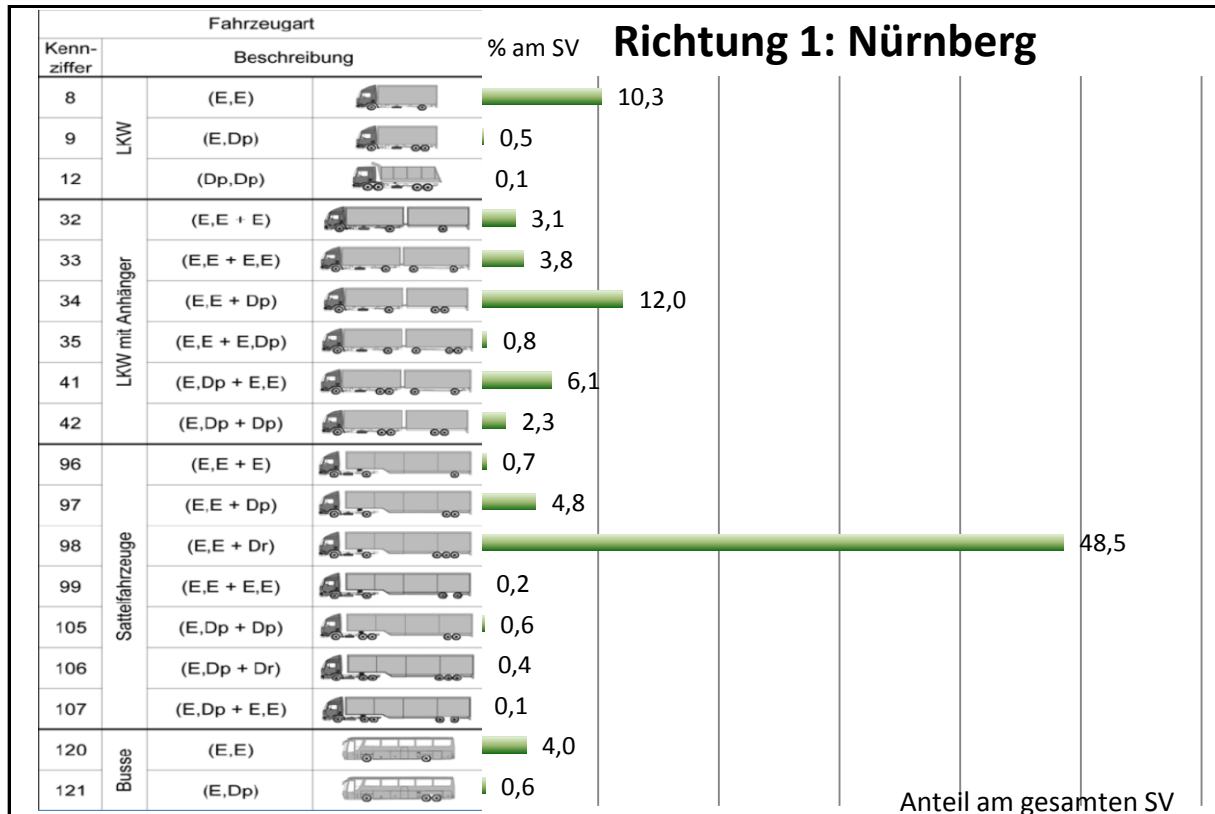
Abkürzungen

DTV: Durchschnittliche Tägliche Verkehrsstärke
Kfz: Kraftfahrzeuge
SV: Schwerverkehr (Lkw mit/ohne Anh. > 3,5t zGG, Sattelzüge und Busse)
AL: Achslasterfassung
Fs: Fahrstreifen
HF: Hauptfahrstreifen (entspricht Fs1)
EDTA: durchschn. Anzahl der täglichen äquivalenten Achsübergänge des SV
SVZ: Straßenverkehrszählung (5-Jahresrythmus)

Achslastauswertung 2013 - BY 9626

Schwerverkehrsverteilung HF

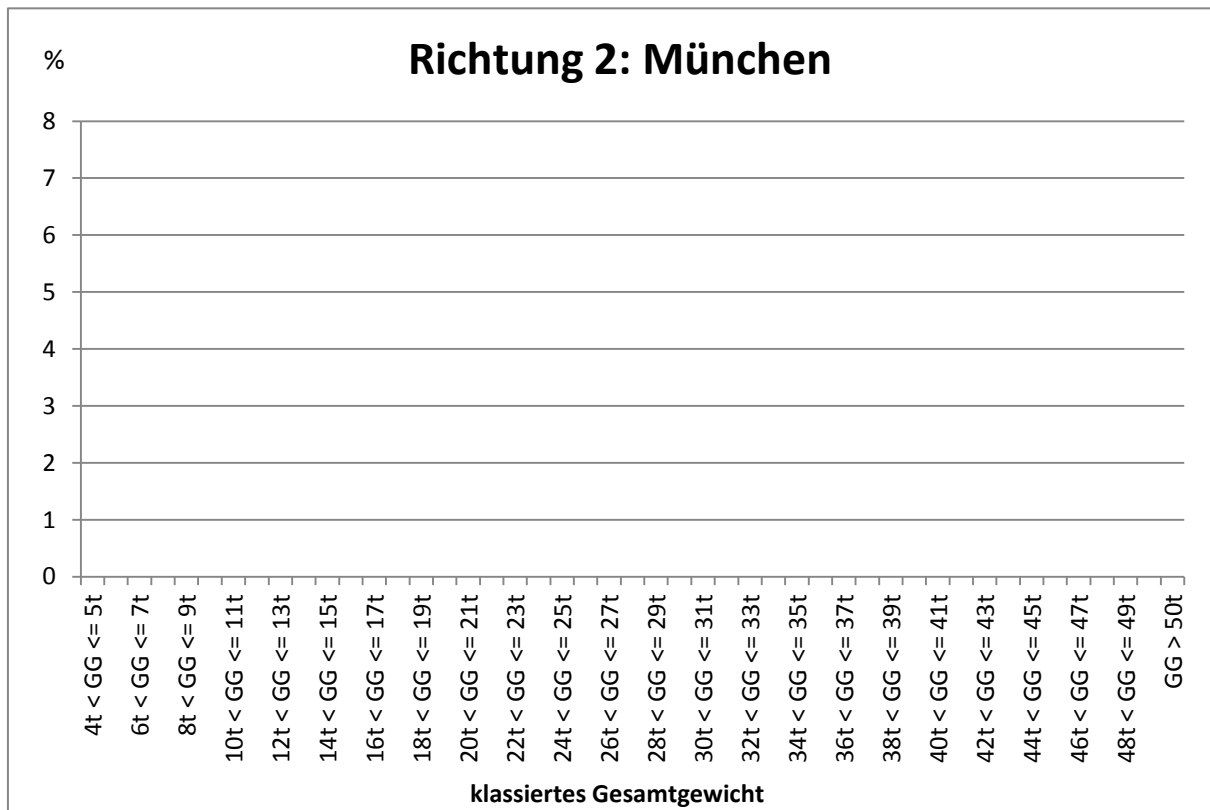
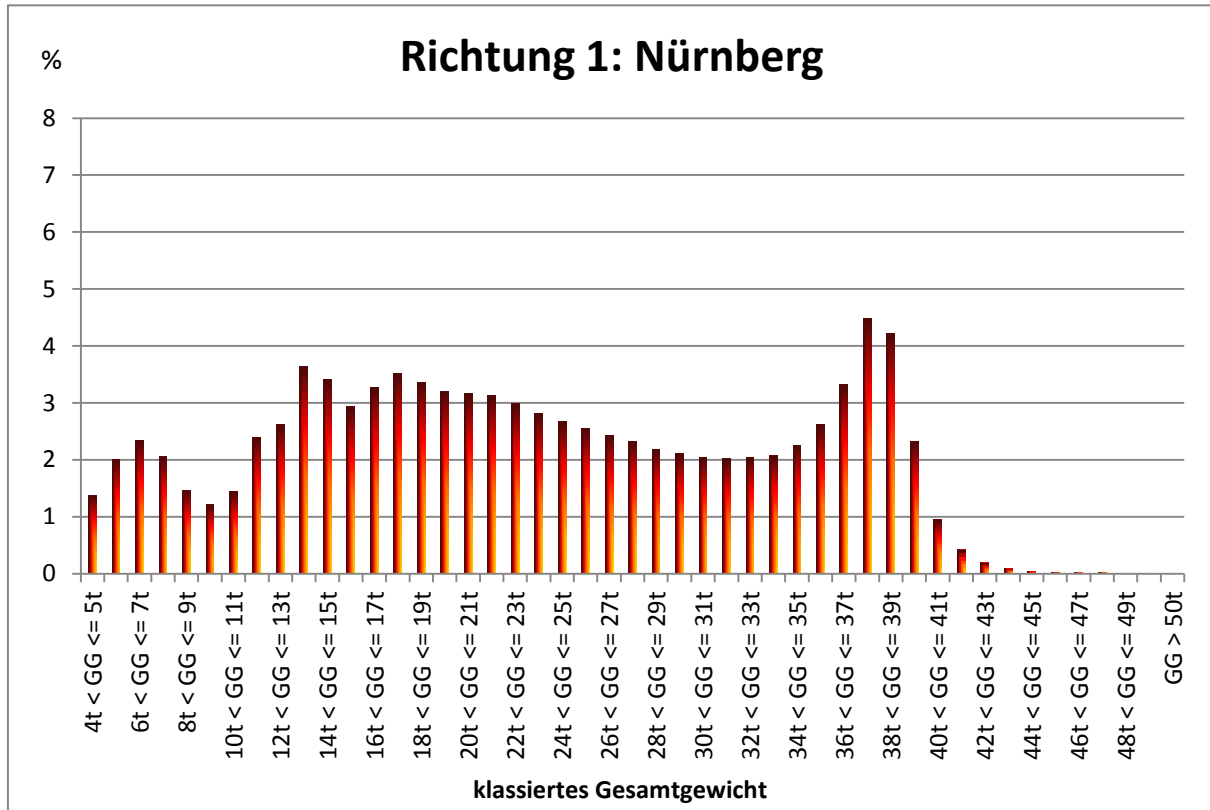
(Richtung 1: 342 plausible Tage, Richtung 2: 0 plausible Tage)



Achslastauswertung 2013 - BY 9626

SV-Gesamtgewichtsverteilung HF's

(Richtung 1: 342 plausible Tage, Richtung 2: 0 plausible Tage)



Achslastauswertung 2013 - BY 9626

SV-Achsgewichtsverteilung HF's quartalsweise

(Richtung 1: 342 plausible Tage, Richtung 2: 0 plausible Tage)

