

Achslastauswertung 2013 - NW 5705

Allgemeine Angaben und Verkehrsstärken

Querschnittsangaben

Name:	Reken	DTV*:	31.500	Kfz/24h
Straße:	A31	SV-Anteil*:	13,1	%
Land:	Nordrhein-Westfalen			
BAST-Nr.:	5705			
TK-Blatt:	4108			

Richtungsbezogene Angaben

	Richtung 1	Richtung 2
Fernziel:	Emden	Bottrop
Nahziel:	Borken	Reken
Anzahl Fs:	2	2
Fs mit AL:	1	1
Anzahl Kfz	1.252.245 Kfz	- Kfz
Anzahl SV	207.327 Kfz	- Kfz
<i>plausible Tage:</i>	90	0

Fahrstreifenbezogene Angaben

	Richtung 1	Richtung 2
Anzahl Kfz Fs1:	801.821 Kfz	- Kfz
Anzahl SV Fs1:	195.616 Kfz	- Kfz
EDTA Fs1:	1.753	-
Anzahl Kfz Fs2:	450.424 Kfz	- Kfz
Anzahl SV Fs2:	11.711 Kfz	- Kfz

Bemerkungen

*: Orientierungswerte aus SVZ 2010
Fahrstreifenerfassung unvollständig! Auswertung erfolgte nur für erfasste Fahrstreifen

Abkürzungen

DTV: Durchschnittliche Tägliche Verkehrsstärke
Kfz: Kraftfahrzeuge
SV: Schwerverkehr (Lkw mit/ohne Anh. > 3,5t zGG, Sattelzüge und Busse)
AL: Achslasterfassung
Fs: Fahrstreifen
HF: Hauptfahrstreifen (entspricht Fs1)
EDTA: durchschn. Anzahl der täglichen äquivalenten Achsübergänge des SV
SVZ: Straßenverkehrszählung (5-Jahresrythmus)

Achslastauswertung 2013 - NW 5705

Schwerverkehrsverteilung HF

(Richtung 1: 90 plausible Tage, Richtung 2: 0 plausible Tage)

Fahrzeugart				Richtung 1: Emden				
Kenn-ziffer	Beschreibung		% am SV					
8	LKW	(E,E)	16,6					
9		(E,Dp)	1,4					
12		(Dp,Dp)	0,1					
32	LKW mit Anhänger	(E,E + E)	1,8					
33		(E,E + E,E)	4,5					
34		(E,E + Dp)	2,0					
35		(E,E + E,Dp)	2,0					
41		(E,Dp + E,E)	3,0					
42		(E,Dp + Dp)	1,6					
96	Sattelfahrzeuge	(E,E + E)	1,1					
97		(E,E + Dp)	9,2					
98		(E,E + Dr)	31,2					
99		(E,E + E,E)	1,6					
105		(E,Dp + Dp)	0,4					
106		(E,Dp + Dr)	0,4					
107		(E,Dp + E,E)	0,0					
120		Busse	(E,E)	0,5				
121	(E,Dp)		0,4					

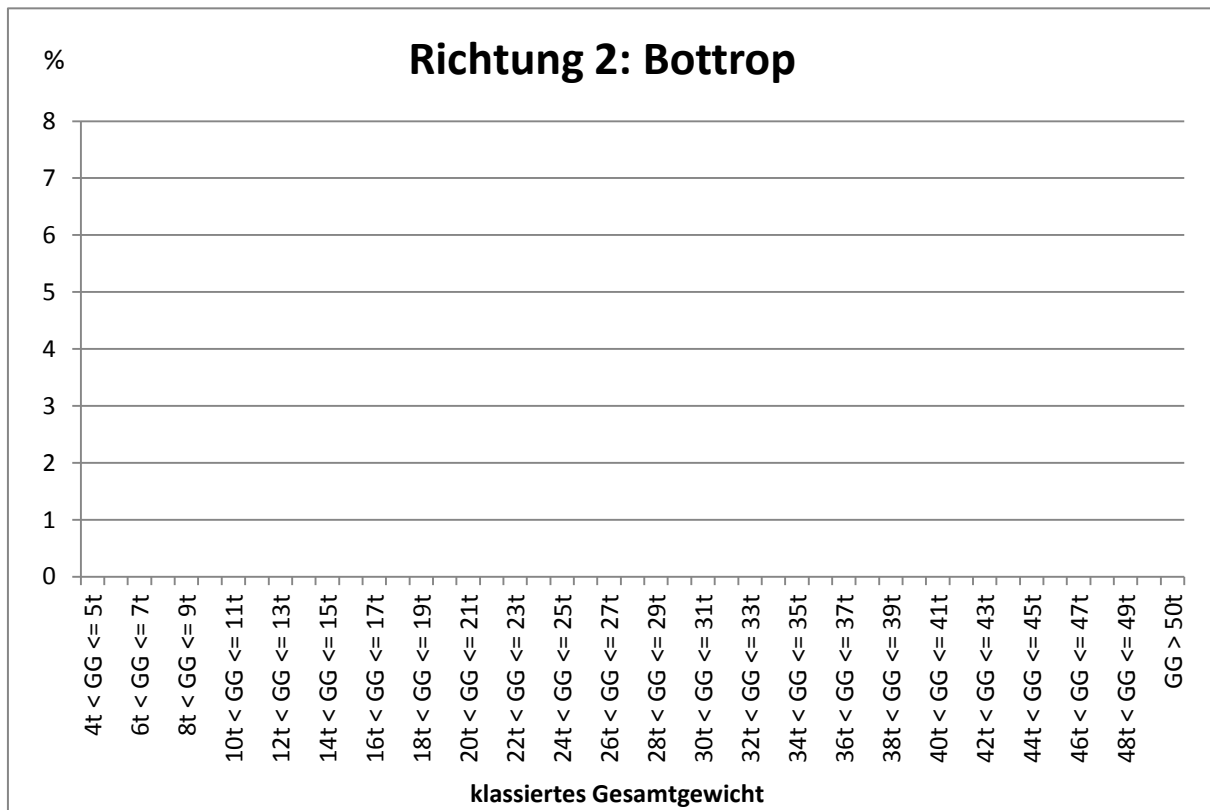
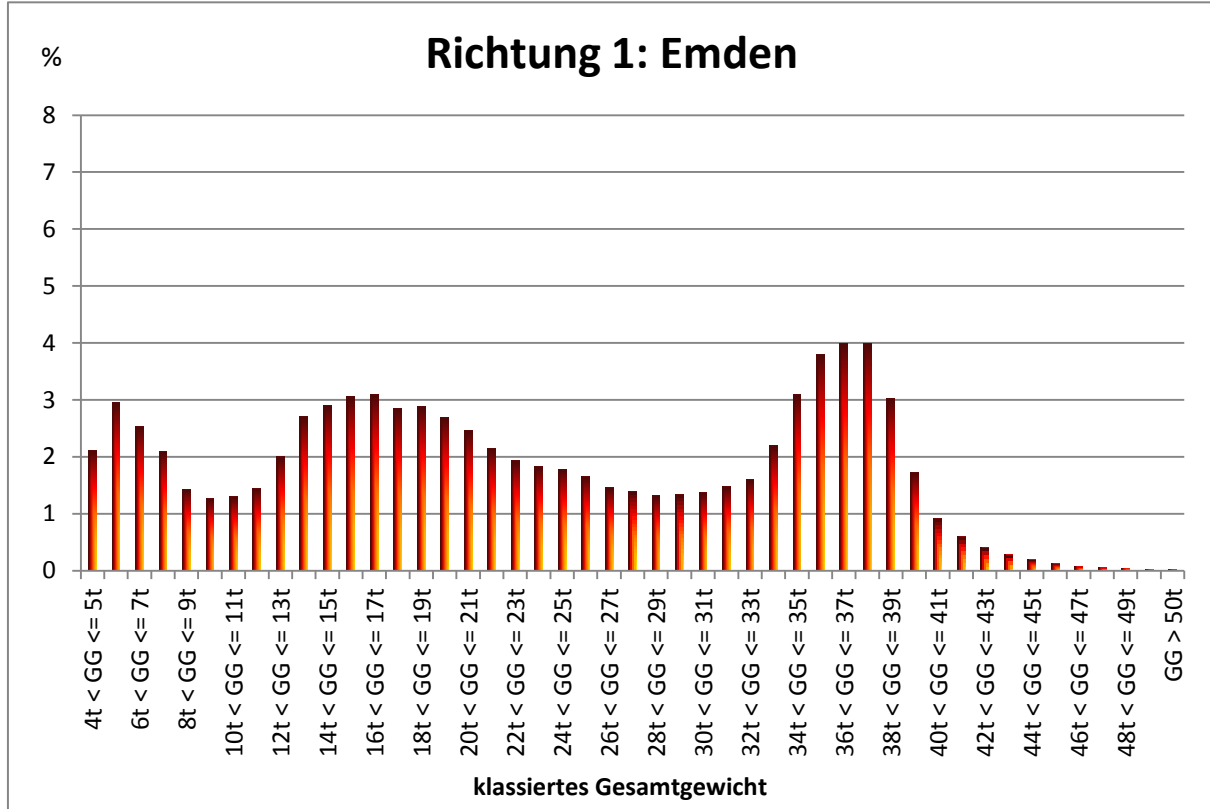
Anteil am gesamten SV

Fahrzeugart				Richtung 2: Bottrop				
Kenn-ziffer	Beschreibung		% am SV					
8	LKW	(E,E)	0,0					
9		(E,Dp)	0,0					
12		(Dp,Dp)	0,0					
32	LKW mit Anhänger	(E,E + E)	0,0					
33		(E,E + E,E)	0,0					
34		(E,E + Dp)	0,0					
35		(E,E + E,Dp)	0,0					
41		(E,Dp + E,E)	0,0					
42		(E,Dp + Dp)	0,0					
96	Sattelfahrzeuge	(E,E + E)	0,0					
97		(E,E + Dp)	0,0					
98		(E,E + Dr)	0,0					
99		(E,E + E,E)	0,0					
105		(E,Dp + Dp)	0,0					
106		(E,Dp + Dr)	0,0					
107		(E,Dp + E,E)	0,0					
120		Busse	(E,E)	0,0				
121	(E,Dp)		0,0					

Achslastauswertung 2013 - NW 5705

SV-Gesamtgewichtsverteilung HF's

(Richtung 1: 90 plausible Tage, Richtung 2: 0 plausible Tage)



Achslastauswertung 2013 - NW 5705

SV-Achsgewichtsverteilung HF's quartalsweise

(Richtung 1: 90 plausible Tage, Richtung 2: 0 plausible Tage)

