

## Achslastauswertung 2013 - BY 9627

### Allgemeine Angaben und Verkehrsstärken

#### Querschnittsangaben

Name:	Schlüsselfeld	DTV*:	57.700	Kfz/24h
Straße:	A3	SV-Anteil*:	21,2	%
Land:	Bayern			
BAST-Nr.:	9627			
TK-Blatt:	6229			

#### Richtungsbezogene Angaben

	<b>Richtung 1</b>	<b>Richtung 2</b>
Fernziel:	Würzburg	Nürnberg
Nahziel:	Geiselwind	Schlüsselfeld
Anzahl Fs:	2	2
Fs mit AL:	1	1
Anzahl Kfz	2.160.734 Kfz	1.278.644 Kfz
Anzahl SV	534.263 Kfz	351.010 Kfz
<i>plausible Tage:</i>	81	48

#### Fahrstreifenbezogene Angaben

	<b>Richtung 1</b>	<b>Richtung 2</b>
Anzahl Kfz Fs1:	1.036.103 Kfz	666.420 Kfz
Anzahl SV Fs1:	483.488 Kfz	329.754 Kfz
EDTA Fs1:	5.158	7.312
Anzahl Kfz Fs2:	1.124.631 Kfz	612.224 Kfz
Anzahl SV Fs2:	50.775 Kfz	21.256 Kfz

#### Bemerkungen

\*: Orientierungswerte aus SVZ 2010

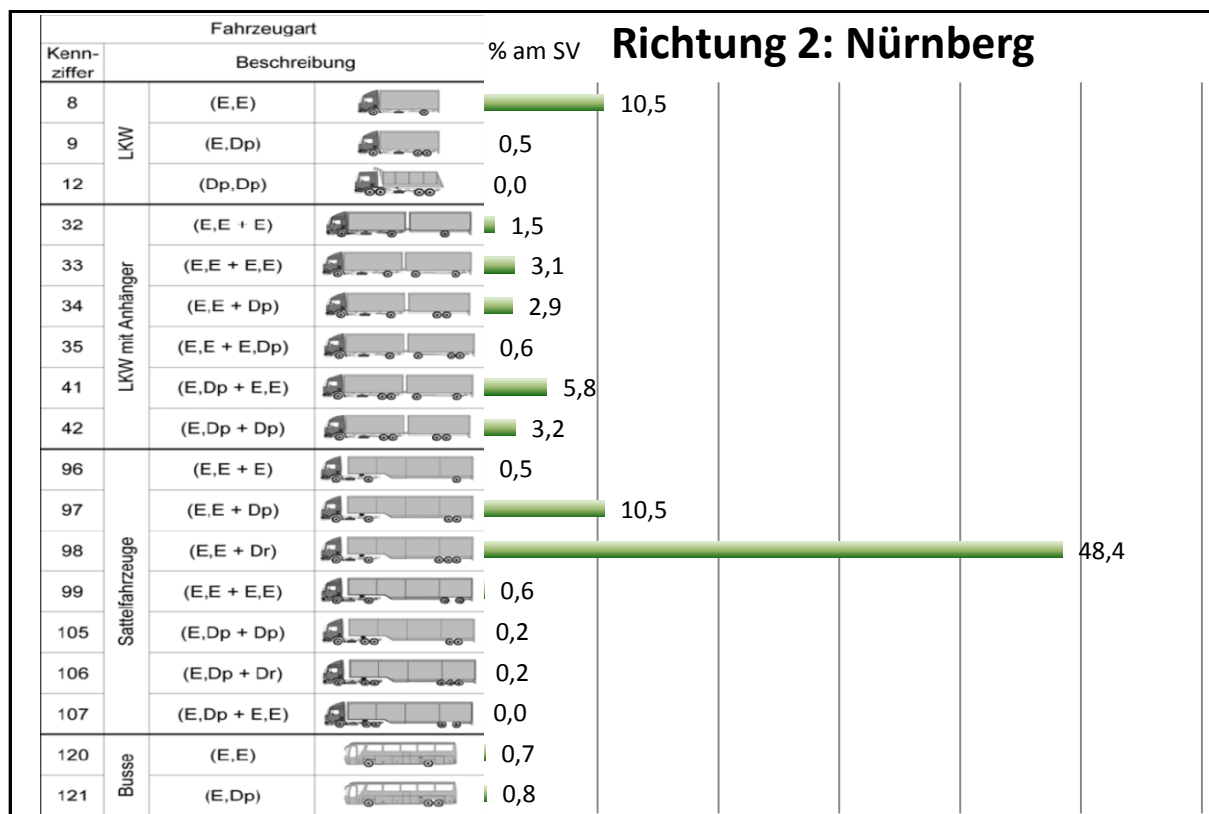
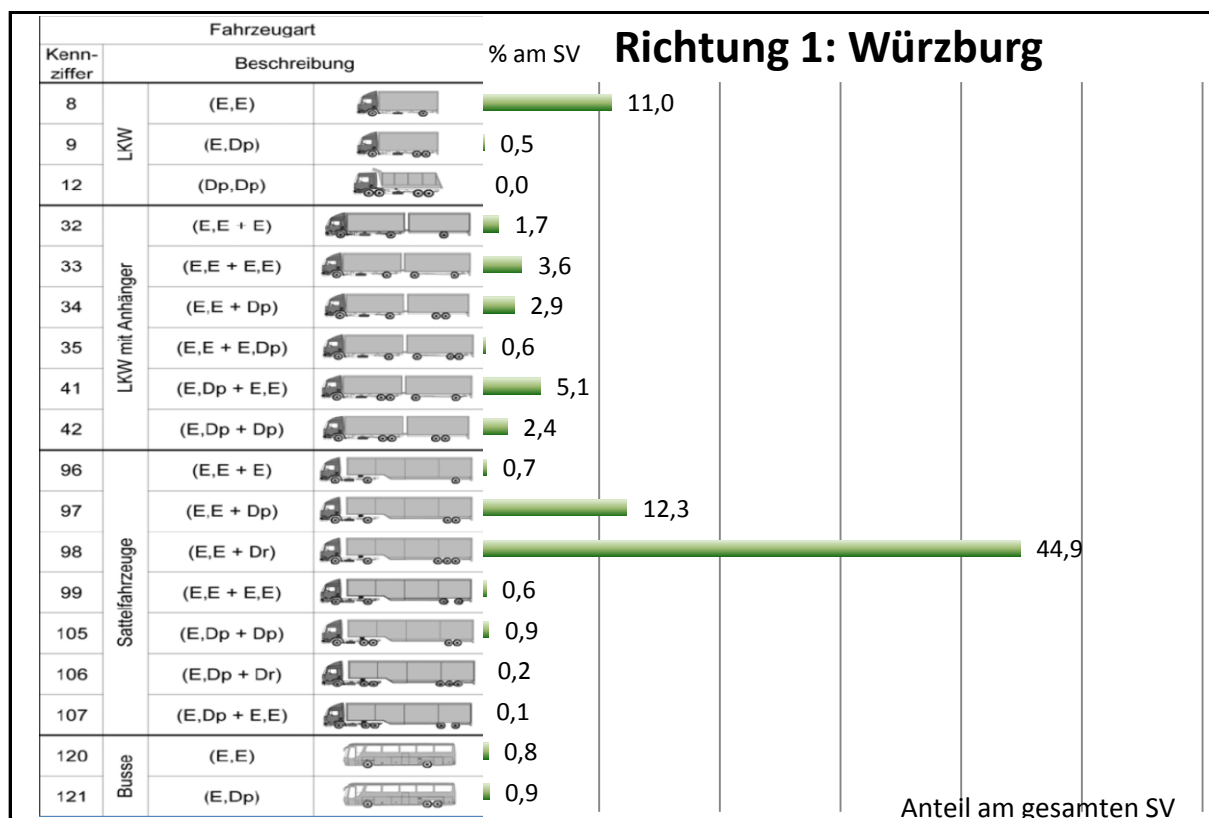
#### Abkürzungen

DTV: Durchschnittliche Tägliche Verkehrsstärke
Kfz: Kraftfahrzeuge
SV: Schwerverkehr (Lkw mit/ohne Anh. > 3,5t zGG, Sattelzüge und Busse)
AL: Achslasterfassung
Fs: Fahrstreifen
HF: Hauptfahrstreifen (entspricht Fs1)
EDTA: durchschn. Anzahl der täglichen äquivalenten Achsübergänge des SV
SVZ: Straßenverkehrszählung (5-Jahresrythmus)

## Achslastauswertung 2013 - BY 9627

### Schwerverkehrsverteilung HF

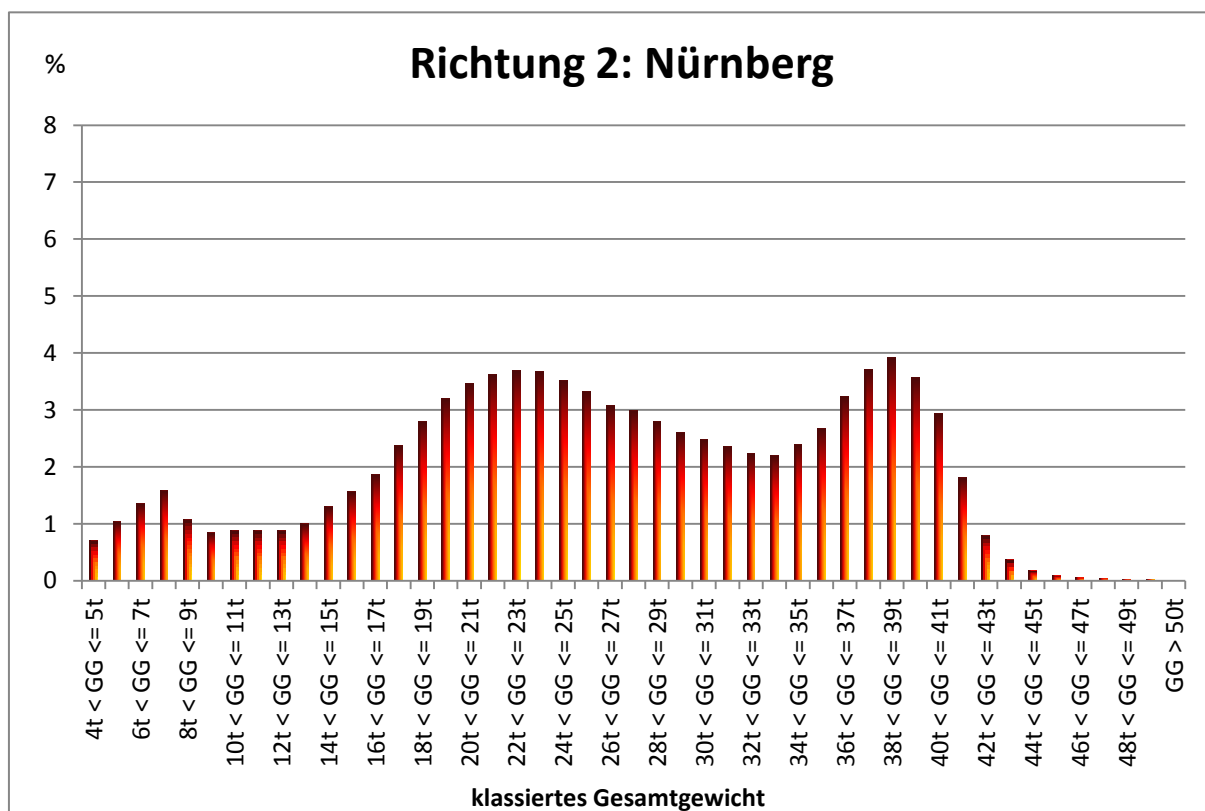
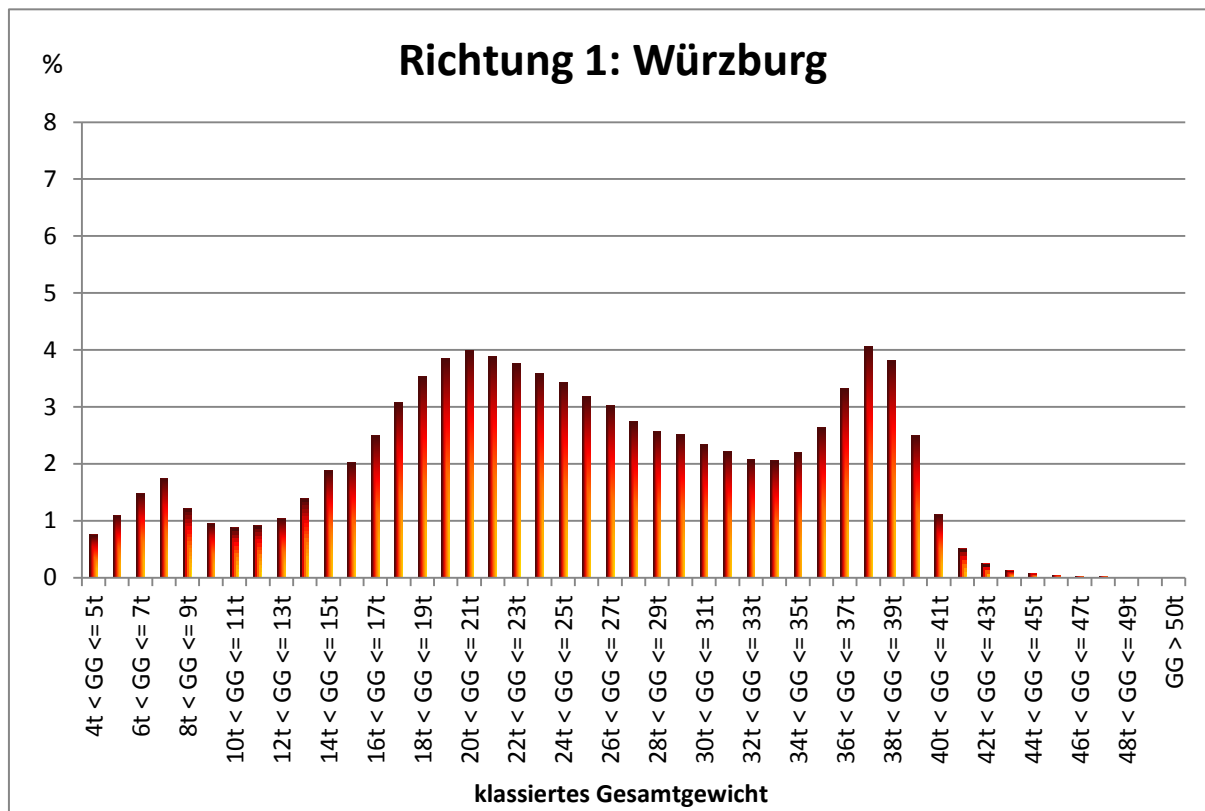
(Richtung 1: 81 plausible Tage, Richtung 2: 48 plausible Tage)



## Achslastauswertung 2013 - BY 9627

### SV-Gesamtgewichtsverteilung HFs

(Richtung 1: 81 plausible Tage, Richtung 2: 48 plausible Tage)



## Achslastauswertung 2013 - BY 9627

### SV-Achsgewichtsverteilung HF's quartalsweise

(Richtung 1: 81 plausible Tage, Richtung 2: 48 plausible Tage)

