

## Achslastauswertung 2013 - MV 1501

### Allgemeine Angaben und Verkehrsstärken

#### Querschnittsangaben

Name:	Neustadt-Glewe	DTV*:	27.000	Kfz/24h
Straße:	A24	SV-Anteil*:	16,5	%
Land:	Mecklenburg-Vorpommern			
BAST-Nr.:	1501			
TK-Blatt:	2535			

#### Richtungsbezogene Angaben

	<b>Richtung 1</b>	<b>Richtung 2</b>
Fernziel:	Berlin (A10)	Hamburg
Nahziel:	Neustadt-Glewe	Dreieck Schwerin
Anzahl Fs:	2	2
Fs mit AL:	1	1
Anzahl Kfz	1.620.826 Kfz	- Kfz
Anzahl SV	287.358 Kfz	- Kfz
<i>plausible Tage:</i>	135	0

#### Fahrstreifenbezogene Angaben

	<b>Richtung 1</b>	<b>Richtung 2</b>
Anzahl Kfz Fs1:	1.049.434 Kfz	- Kfz
Anzahl SV Fs1:	273.661 Kfz	- Kfz
EDTA Fs1:	2.719	-
Anzahl Kfz Fs2:	571.392 Kfz	- Kfz
Anzahl SV Fs2:	13.697 Kfz	- Kfz

#### Bemerkungen

\*: Orientierungswerte aus SVZ 2010  
Fahrstreifenerfassung unvollständig! Auswertung erfolgte nur für erfasste Fahrstreifen

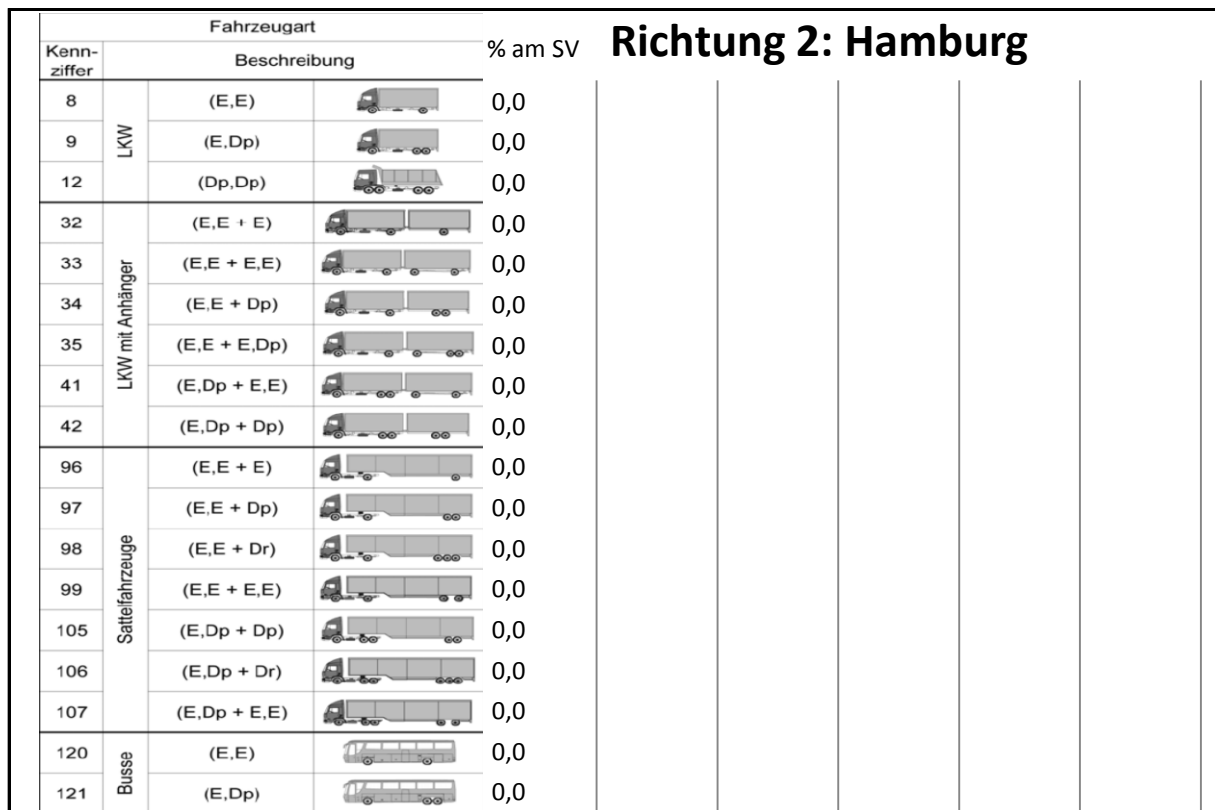
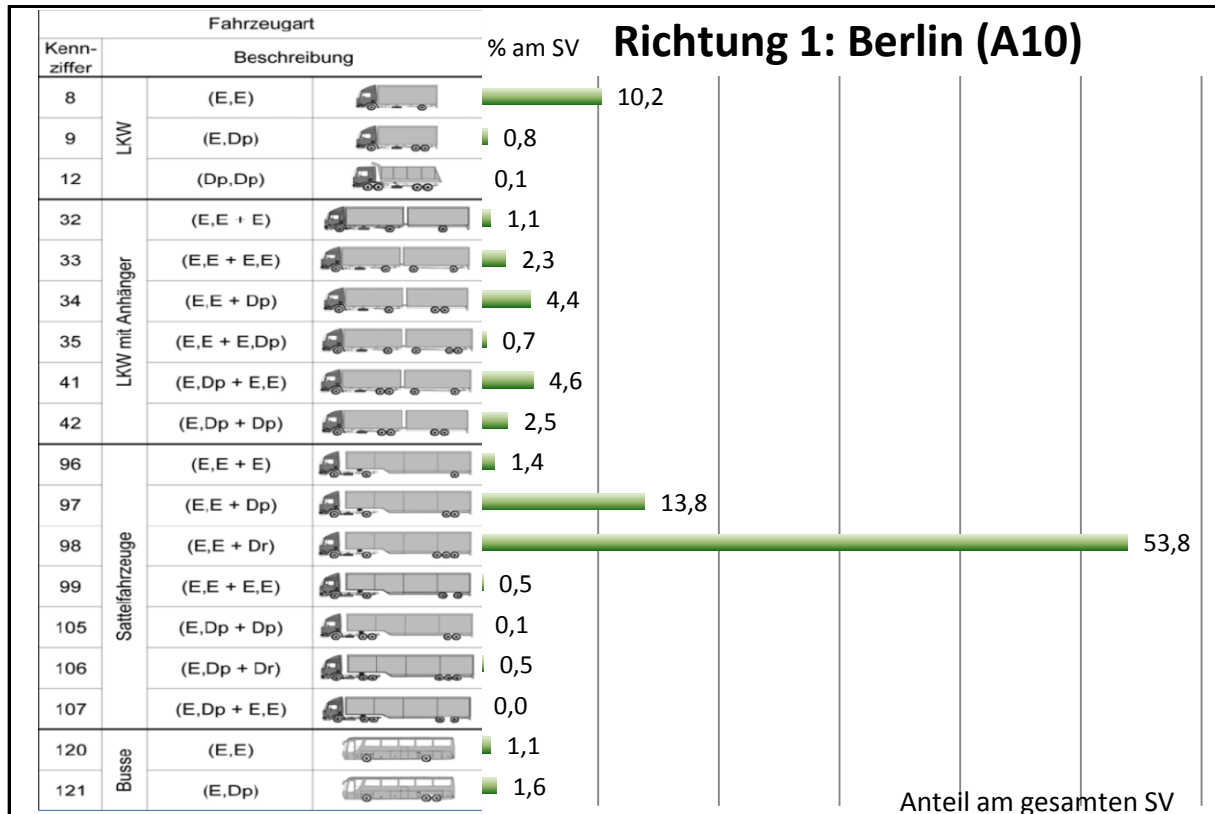
#### Abkürzungen

DTV: Durchschnittliche Tägliche Verkehrsstärke
Kfz: Kraftfahrzeuge
SV: Schwerverkehr (Lkw mit/ohne Anh. > 3,5t zGG, Sattelzüge und Busse)
AL: Achslasterfassung
Fs: Fahrstreifen
HF: Hauptfahrstreifen (entspricht Fs1)
EDTA: durchschn. Anzahl der täglichen äquivalenten Achsübergänge des SV
SVZ: Straßenverkehrszählung (5-Jahresrythmus)

# Achslastauswertung 2013 - MV 1501

## Schwerverkehrsverteilung HF

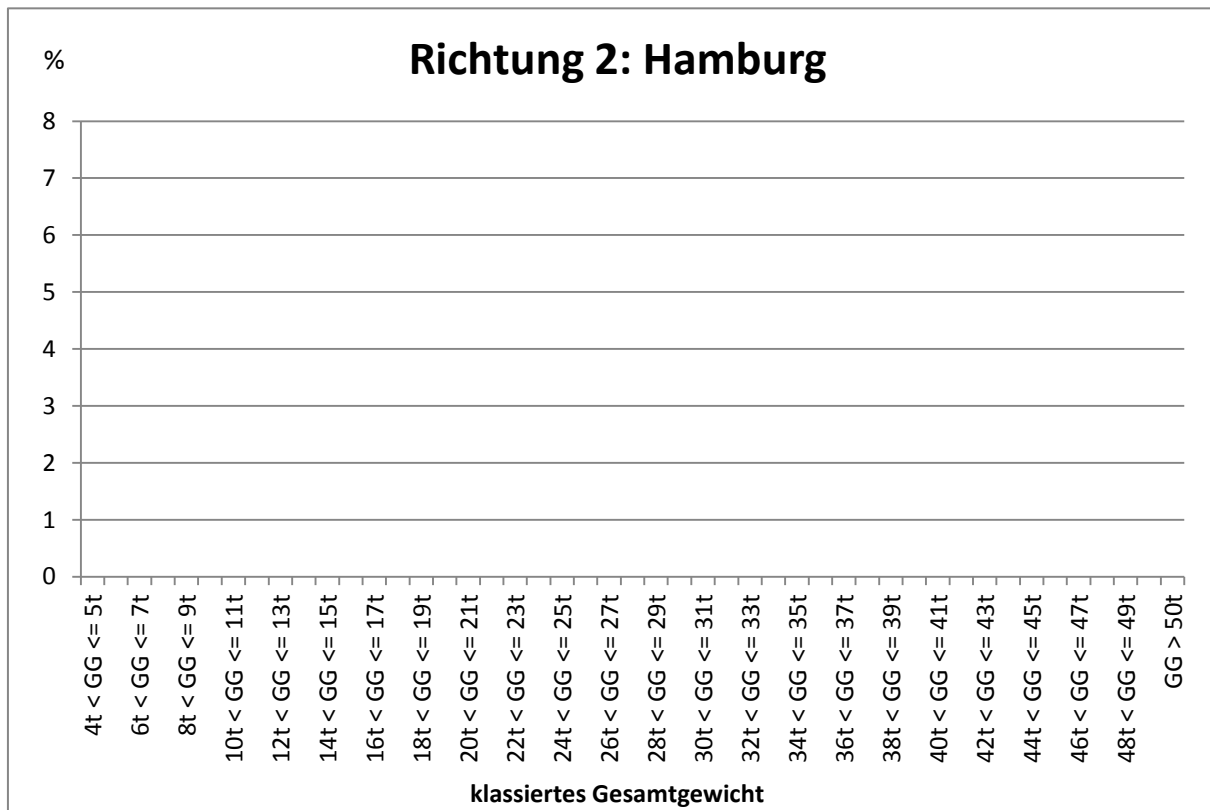
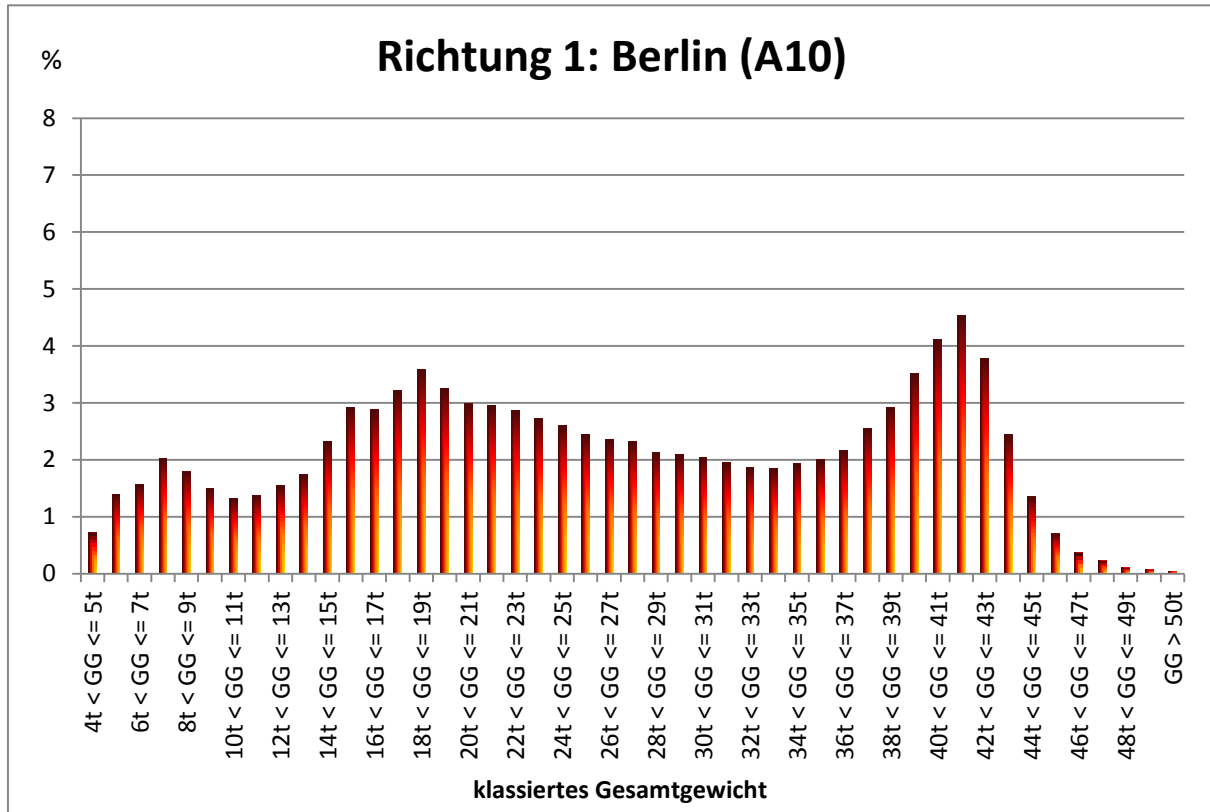
(Richtung 1: 135 plausible Tage, Richtung 2: 0 plausible Tage)



# Achslastauswertung 2013 - MV 1501

## SV-Gesamtgewichtsverteilung HF's

(Richtung 1: 135 plausible Tage, Richtung 2: 0 plausible Tage)



## Achslastauswertung 2013 - MV 1501

### SV-Achsgewichtsverteilung HF's quartalsweise

(Richtung 1: 135 plausible Tage, Richtung 2: 0 plausible Tage)

