

Achslastauswertung 2012 - BY 9629

Allgemeine Angaben und Verkehrsstärken

Querschnittsangaben

Name:	Fischbach am Inn	DTV*:	48.400	Kfz/24h
Straße:	A93	SV-Anteil*:	14,6	%
Land:	Bayern			
BAST-Nr.:	9629			
TK-Blatt:	8238			

Richtungsbezogene Angaben

	Richtung 1	Richtung 2
Fernziel:	Rosenheim	Bundesgrenze (A)
Nahziel:	Brannenburg	Oberaudorf
Anzahl Fs:	2	2
Fs mit AL:	1	1
Anzahl Kfz	3.364.516 Kfz	2.790.764 Kfz
Anzahl SV	663.542 Kfz	522.444 Kfz
<i>plausible Tage:</i>	<i>151</i>	<i>125</i>

Fahrstreifenbezogene Angaben

	Richtung 1	Richtung 2
Anzahl Kfz Fs1:	2.099.637 Kfz	1.671.337 Kfz
Anzahl SV Fs1:	622.214 Kfz	481.820 Kfz
EDTA Fs1:	4.815	5.054
Anzahl Kfz Fs2:	1.264.879 Kfz	1.119.427 Kfz
Anzahl SV Fs2:	41.328 Kfz	40.624 Kfz

Bemerkungen

*: Orientierungswerte aus SVZ 2010

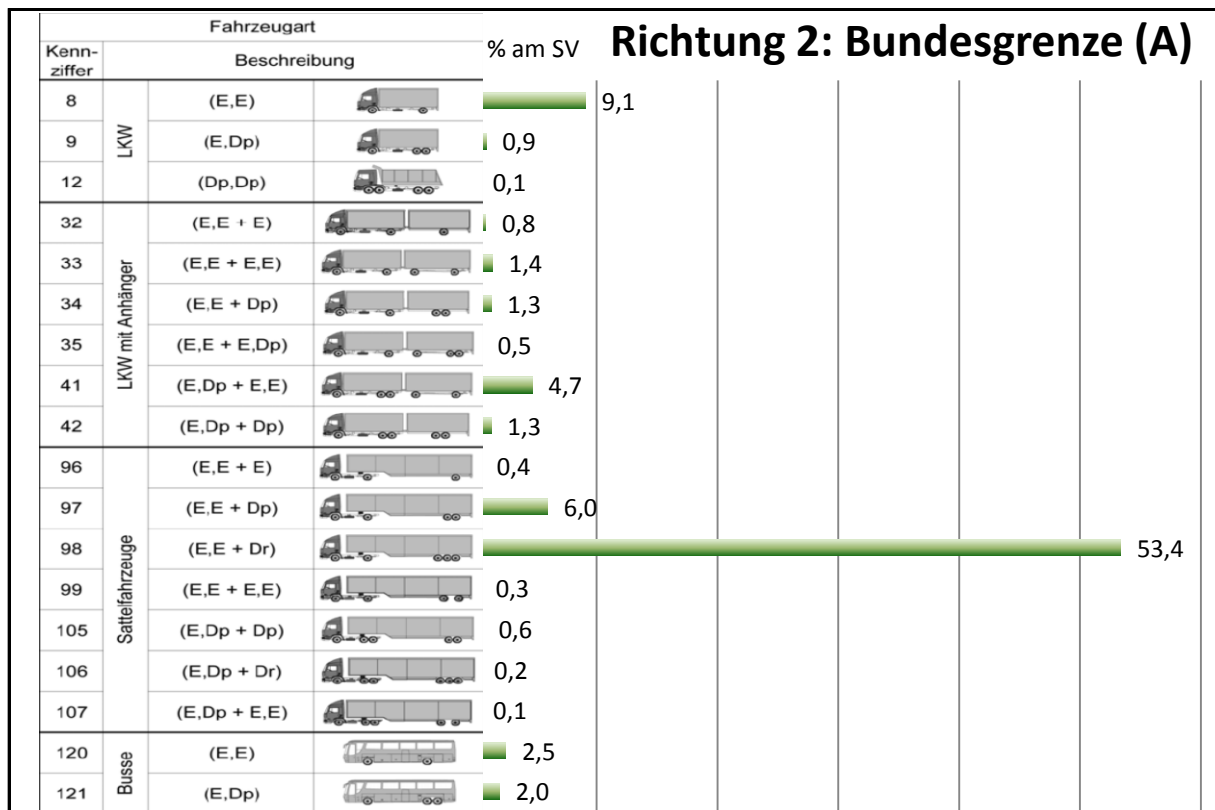
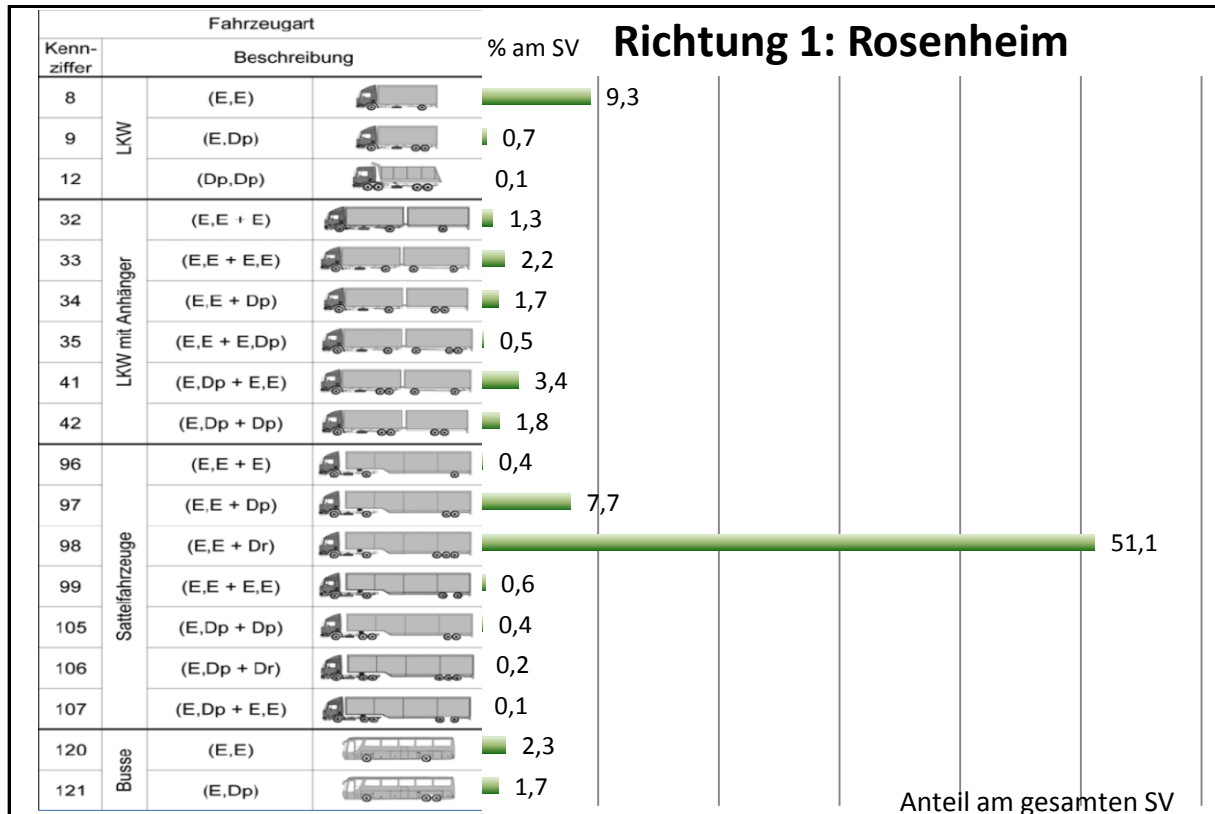
Abkürzungen

DTV: Durchschnittliche Tägliche Verkehrsstärke
Kfz: Kraftfahrzeuge
SV: Schwerverkehr (Lkw mit/ohne Anh. > 3,5t zGG, Sattelzüge und Busse)
AL: Achslasterfassung
Fs: Fahrstreifen
HF: Hauptfahrstreifen (entspricht Fs1)
EDTA: durchschn. Anzahl der täglichen äquivalenten Achsübergänge des SV
SVZ: Straßenverkehrszählung (5-Jahresrythmus)

Achslastauswertung 2012 - BY 9629

Schwerverkehrsverteilung HF

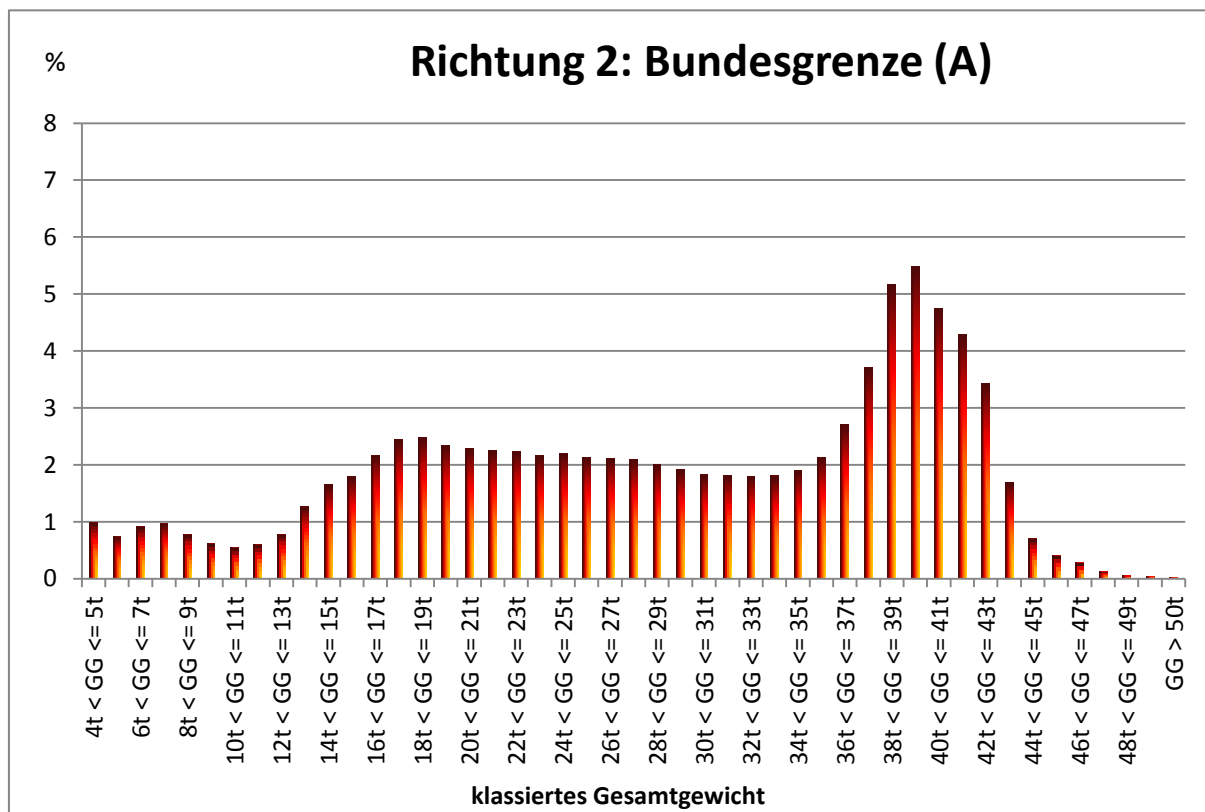
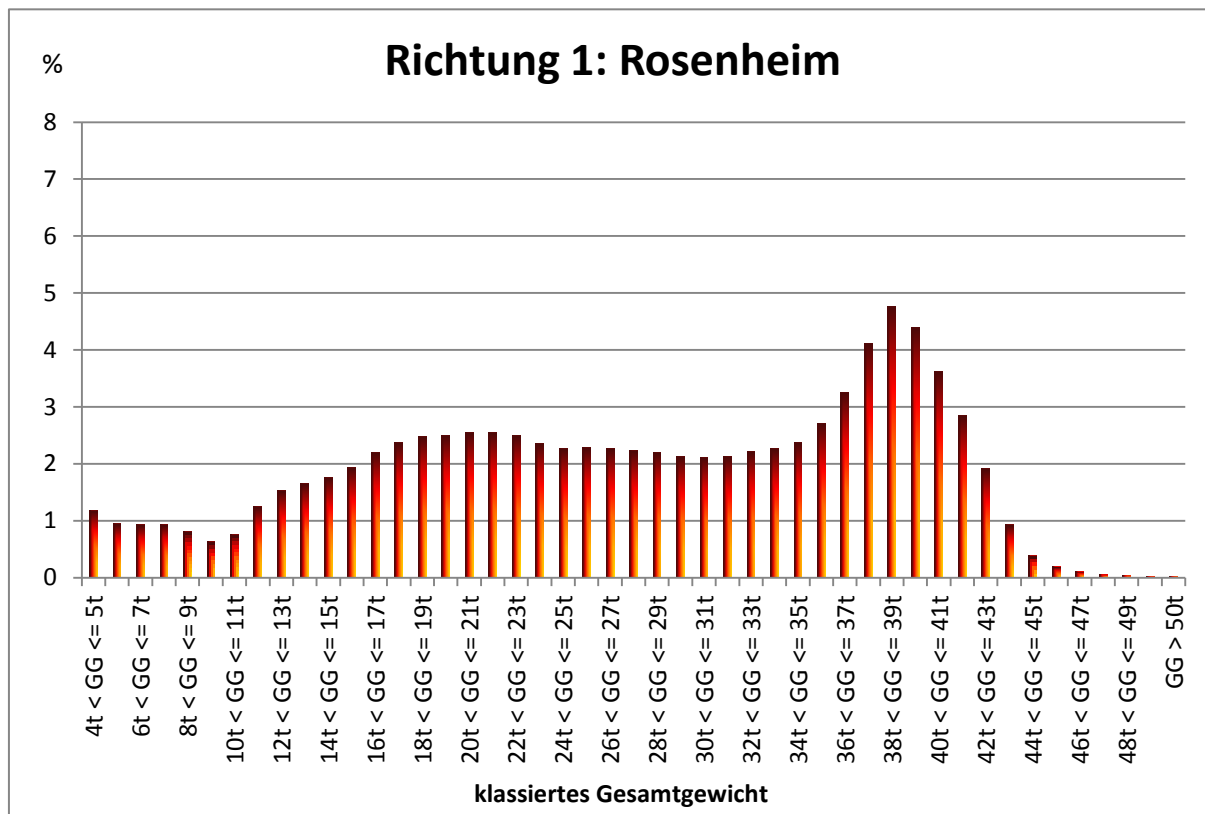
(Richtung 1: 151 plausible Tage, Richtung 2: 125 plausible Tage)



Achslastauswertung 2012 - BY 9629

SV-Gesamtgewichtsverteilung HFs

(Richtung 1: 151 plausible Tage, Richtung 2: 125 plausible Tage)



Achslastauswertung 2012 - BY 9629

SV-Achsgewichtsverteilung HF's quartalsweise

(Richtung 1: 151 plausible Tage, Richtung 2: 125 plausible Tage)

