

Achslastauswertung 2012 - ST 3811

Allgemeine Angaben und Verkehrsstärken

Querschnittsangaben

Name:	Dessau	DTV*:	51.800	Kfz/24h
Straße:	A9	SV-Anteil*:	16,6	%
Land:	Sachsen-Anhalt			
BAST-Nr.:	3811 (3901+3902)			
TK-Blatt:	4239			

Richtungsbezogene Angaben

	Richtung 1	Richtung 2
Fernziel:	Berlin (A10)	Schkeuditz
Nahziel:	Dessau-Süd	Bitterfeld/Wolfen
Anzahl Fs:	3	3
Fs mit AL:	1	2
Anzahl Kfz	1.320.379	- Kfz
Anzahl SV	1.132.723	- Kfz
<i>plausible Tage:</i>	276	0

Fahrstreifenbezogene Angaben

	Richtung 1	Richtung 2
Anzahl Kfz Fs1:	1.214.690	- Kfz
Anzahl SV Fs1:	1.132.723	- Kfz
EDTA Fs1:	4.255	-
Anzahl Kfz Fs2:	102.798	- Kfz
Anzahl SV Fs2:	0	- Kfz
Anzahl Kfz Fs3:	2.891	- Kfz
Anzahl SV Fs3:	0	- Kfz

Bemerkungen

*: Orientierungswerte aus SVZ 2010
Fahrstreifenerfassung unvollständig! Auswertung erfolgte nur für erfasste Fahrstreifen

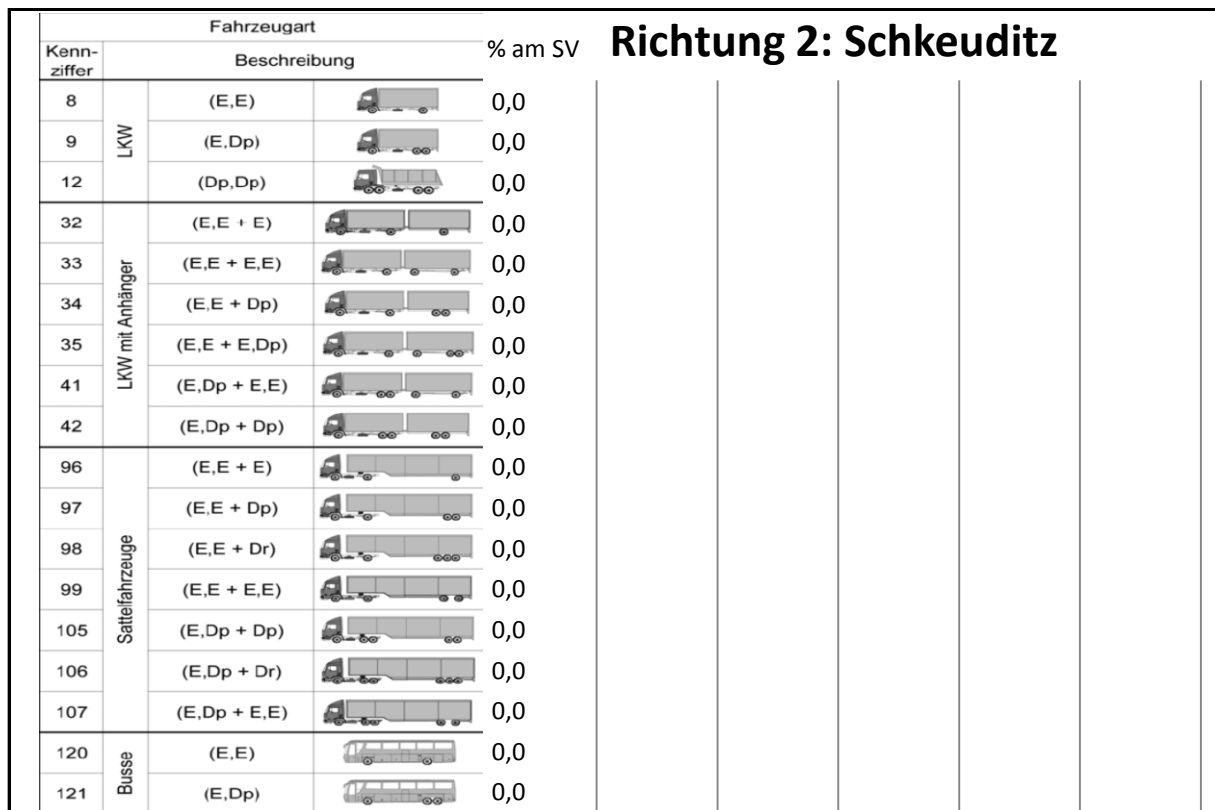
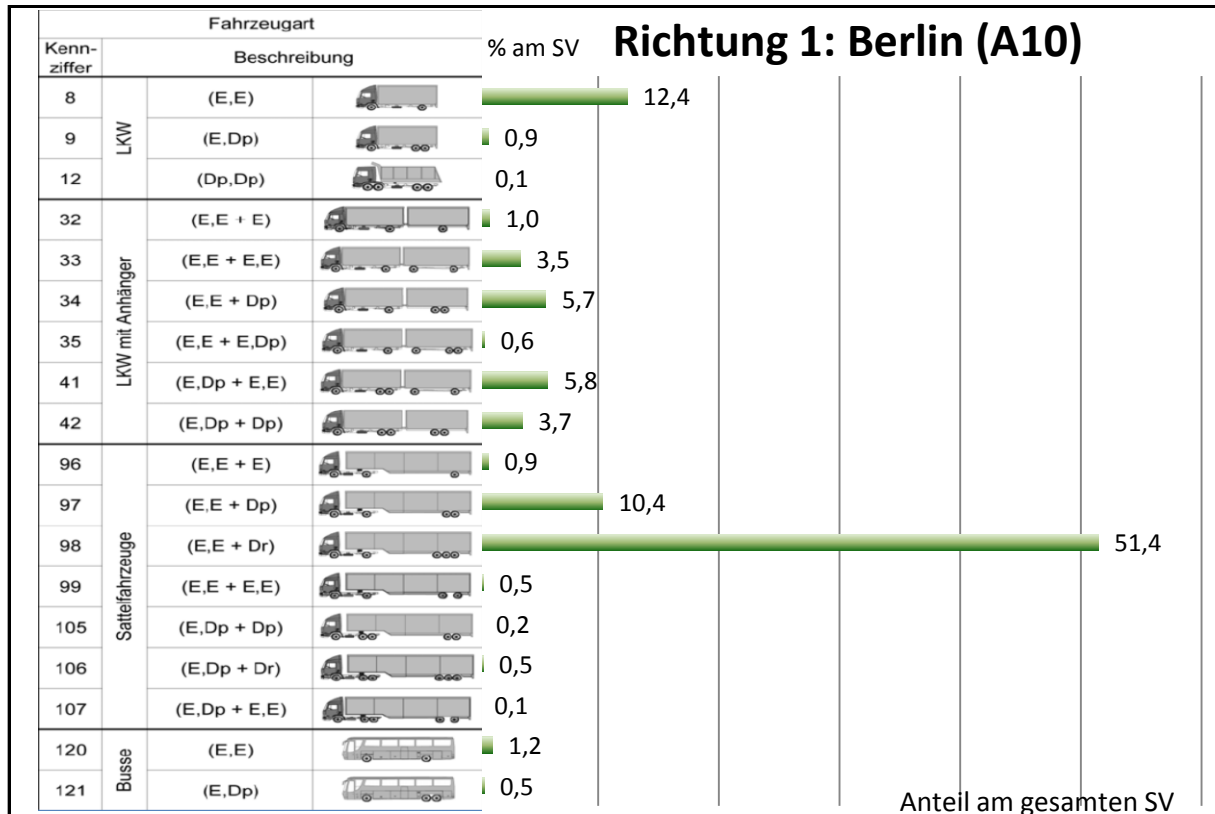
Abkürzungen

DTV: Durchschnittliche Tägliche Verkehrsstärke
Kfz: Kraftfahrzeuge
SV: Schwerverkehr (Lkw mit/ohne Anh. > 3,5t zGG, Sattelzüge und Busse)
AL: Achslasterfassung
Fs: Fahrstreifen
HF: Hauptfahrstreifen (entspricht Fs1)
EDTA: durchschn. Anzahl der täglichen äquivalenten Achsübergänge des SV
SVZ: Straßenverkehrszählung (5-Jahresrythmus)

Achslastauswertung 2012 - ST 3811

Schwerverkehrsverteilung HF

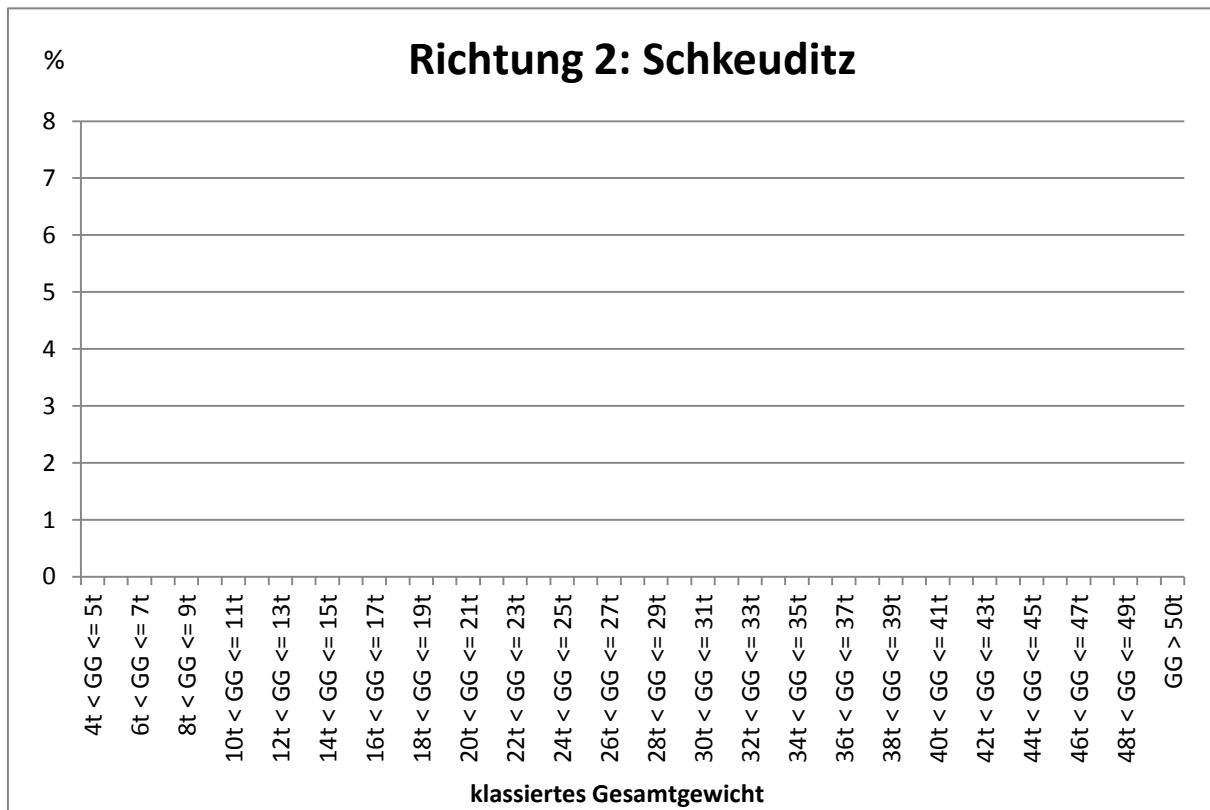
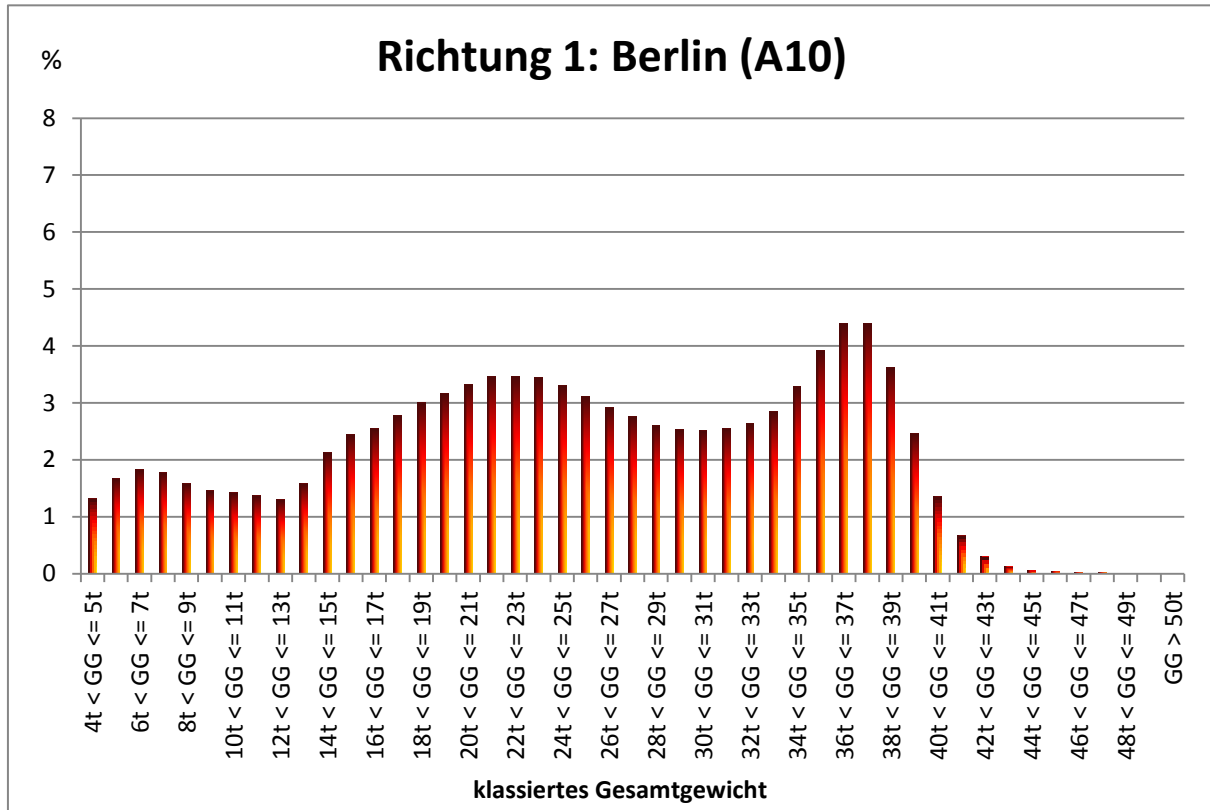
(Richtung 1: 276 plausible Tage, Richtung 2: 0 plausible Tage)



Achslastauswertung 2012 - ST 3811

SV-Gesamtgewichtsverteilung HF's

(Richtung 1: 276 plausible Tage, Richtung 2: 0 plausible Tage)



Achslastauswertung 2012 - ST 3811

SV-Achsgewichtsverteilung HF's quartalsweise

(Richtung 1: 276 plausible Tage, Richtung 2: 0 plausible Tage)

