

Achslastauswertung 2012 - BY 9625

Allgemeine Angaben und Verkehrsstärken

Querschnittsangaben

Name:	Bottenweiler	DTV*:	25.200	Kfz/24h
Straße:	A7	SV-Anteil*:	17,8	%
Land:	Bayern			
BAST-Nr.:	9625			
TK-Blatt:	6727			

Richtungsbezogene Angaben

	Richtung 1	Richtung 2
Fernziel:	Würzburg	Ulm
Nahziel:	Wörnitz	Kreuz Feuchtwangen
Anzahl Fs:	2	2
Fs mit AL:	1	1
Anzahl Kfz	3.915.505 Kfz	3.839.092 Kfz
Anzahl SV	790.062 Kfz	759.641 Kfz
<i>plausible Tage:</i>	302	302

Fahrstreifenbezogene Angaben

	Richtung 1	Richtung 2
Anzahl Kfz Fs1:	2.561.985 Kfz	2.738.951 Kfz
Anzahl SV Fs1:	752.467 Kfz	728.818 Kfz
EDTA Fs1:	2.135	2.216
Anzahl Kfz Fs2:	1.353.520 Kfz	1.100.141 Kfz
Anzahl SV Fs2:	37.595 Kfz	30.823 Kfz

Bemerkungen

*: Orientierungswerte aus SVZ 2010

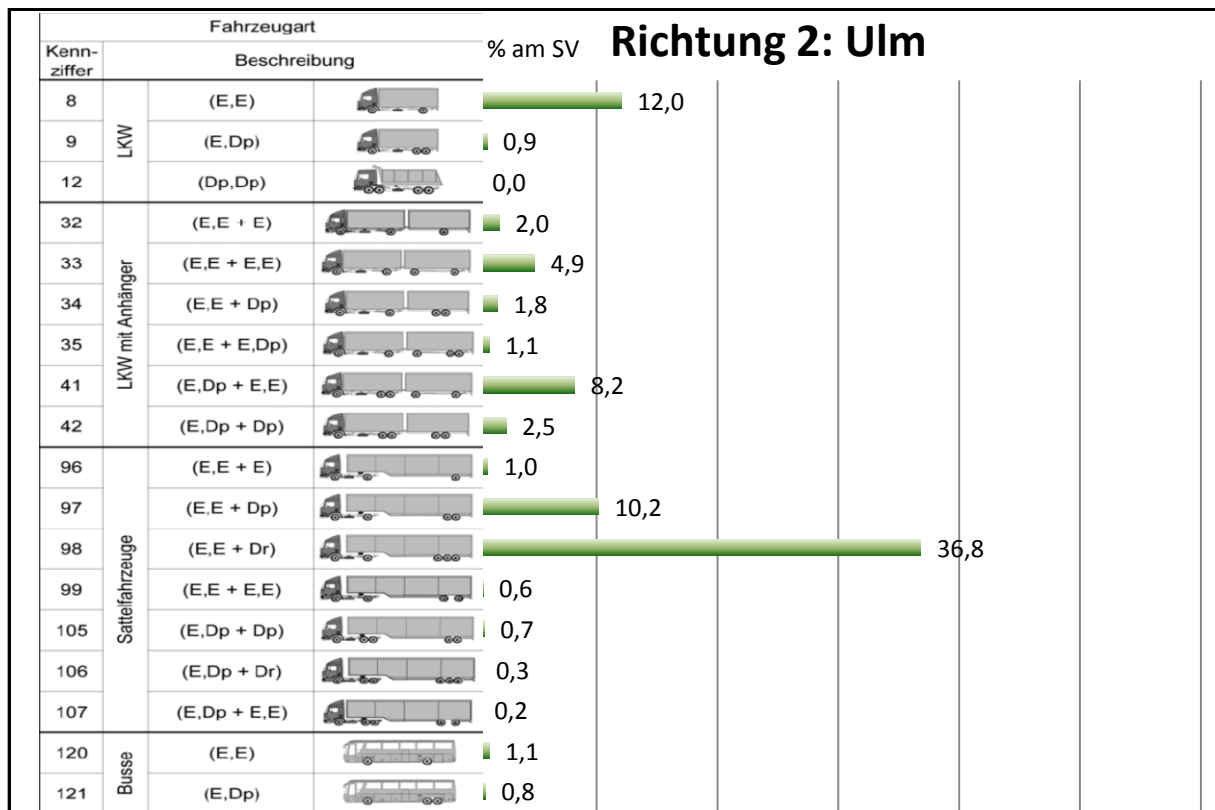
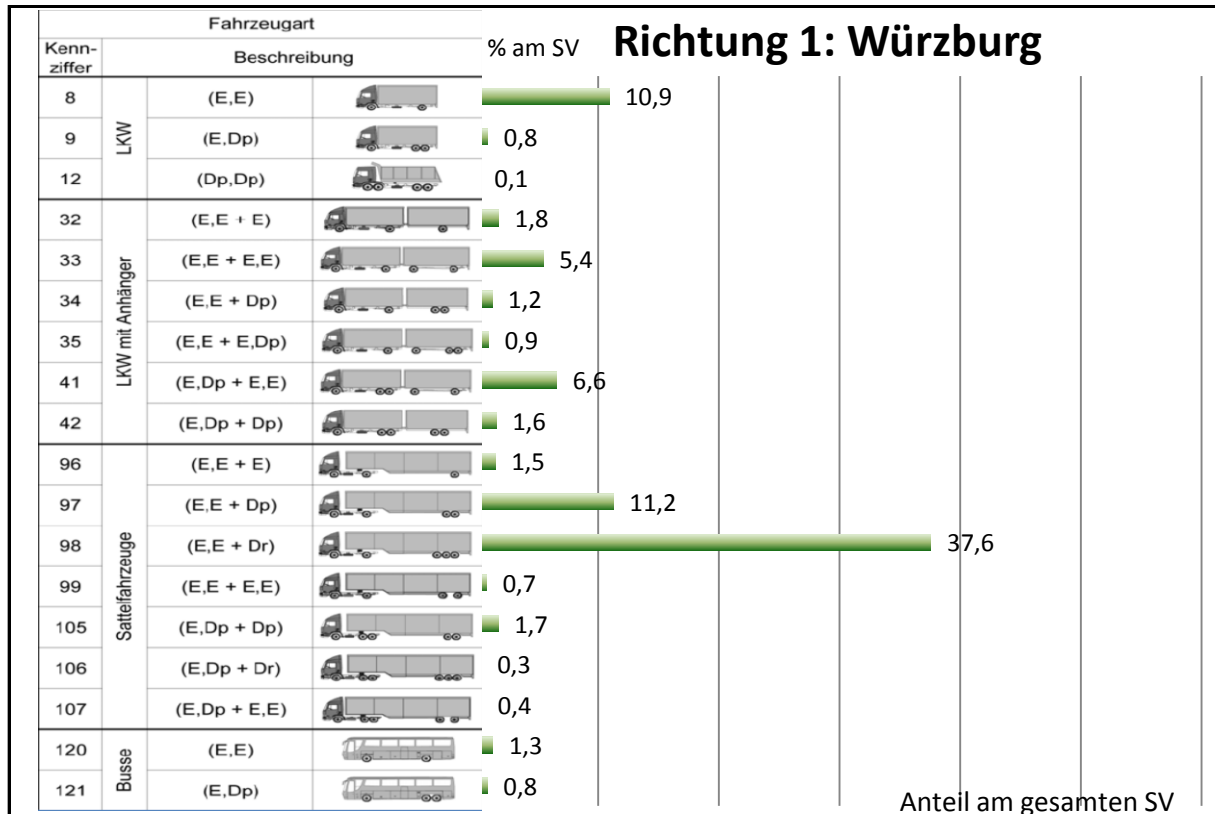
Abkürzungen

DTV: Durchschnittliche Tägliche Verkehrsstärke
Kfz: Kraftfahrzeuge
SV: Schwerverkehr (Lkw mit/ohne Anh. > 3,5t zGG, Sattelzüge und Busse)
AL: Achslasterfassung
Fs: Fahrstreifen
HF: Hauptfahrstreifen (entspricht Fs1)
EDTA: durchschn. Anzahl der täglichen äquivalenten Achsübergänge des SV
SVZ: Straßenverkehrszählung (5-Jahresrythmus)

Achslastauswertung 2012 - BY 9625

Schwerverkehrsverteilung HF

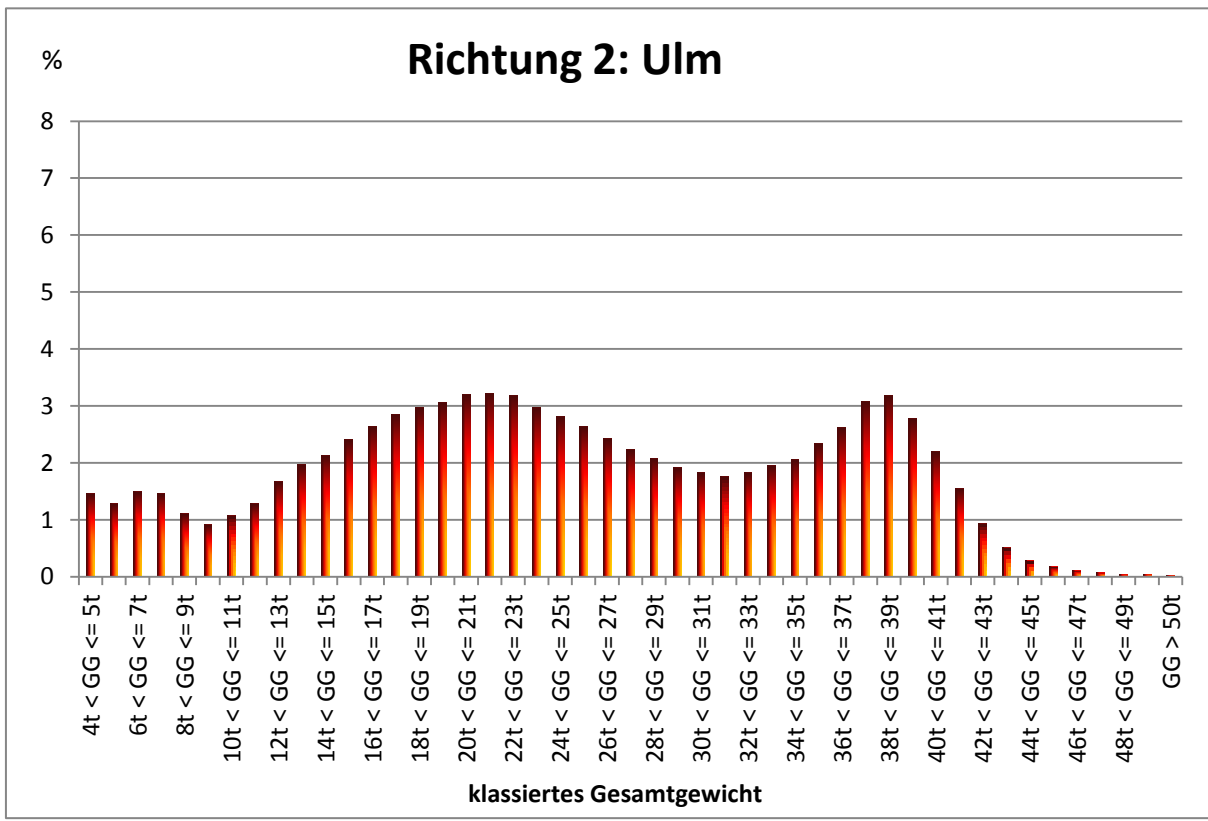
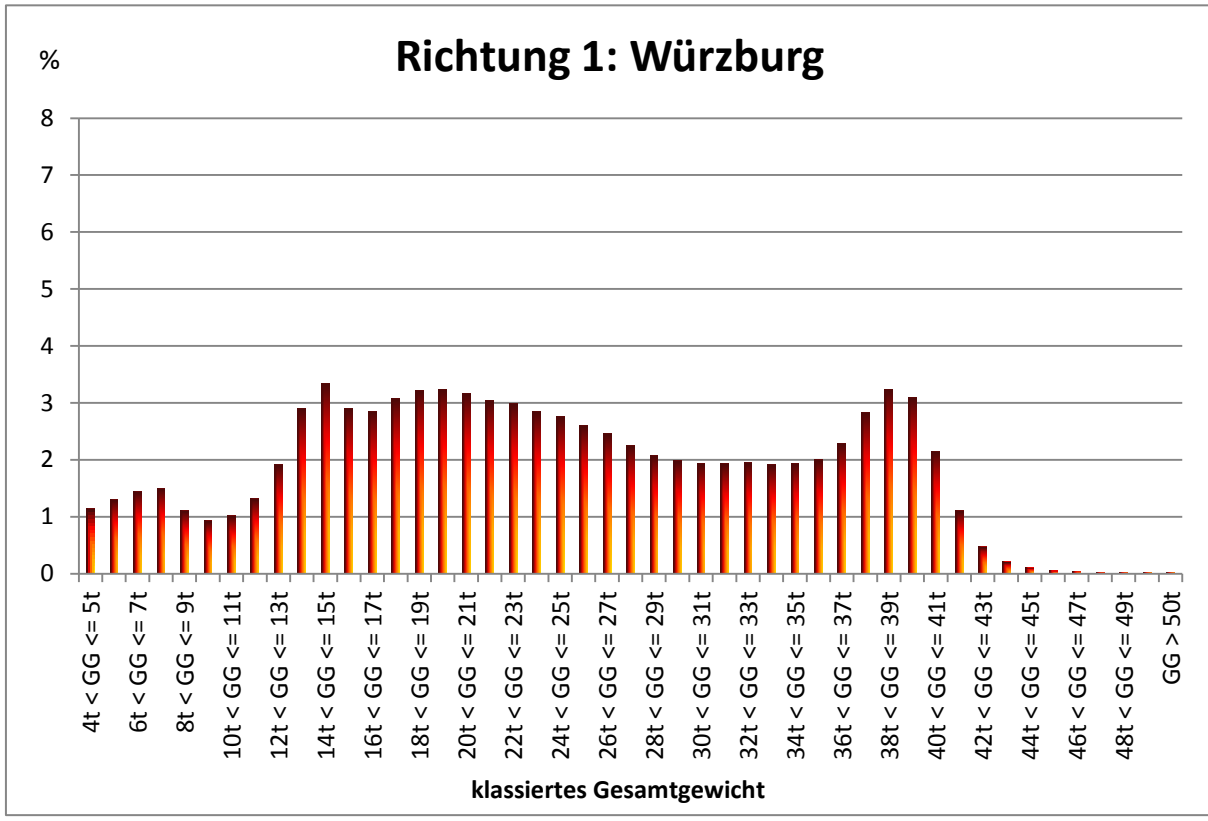
(Richtung 1: 302 plausible Tage, Richtung 2: 302 plausible Tage)



Achslastauswertung 2012 - BY 9625

SV-Gesamtgewichtsverteilung HF's

(Richtung 1: 302 plausible Tage, Richtung 2: 302 plausible Tage)



Achslastauswertung 2012 - BY 9625

SV-Achsgewichtsverteilung HF's quartalsweise

(Richtung 1: 302 plausible Tage, Richtung 2: 302 plausible Tage)

