

## Achslastauswertung 2012 - NW 5705

### Allgemeine Angaben und Verkehrsstärken

#### Querschnittsangaben

Name:	Reken	DTV*:	31.500	Kfz/24h
Straße:	A31	SV-Anteil*:	13,1	%
Land:	Nordrhein-Westfalen			
BAST-Nr.:	5705			
TK-Blatt:	4108			

#### Richtungsbezogene Angaben

	<b>Richtung 1</b>	<b>Richtung 2</b>
Fernziel:	Emden	Bottrop
Nahziel:	Borken	Reken
Anzahl Fs:	2	2
Fs mit AL:	1	1
Anzahl Kfz	4.108.348 Kfz	3.986.436 Kfz
Anzahl SV	739.240 Kfz	761.309 Kfz
<i>plausible Tage:</i>	307	303

#### Fahrstreifenbezogene Angaben

	<b>Richtung 1</b>	<b>Richtung 2</b>
Anzahl Kfz Fs1:	3.052.460 Kfz	3.070.023 Kfz
Anzahl SV Fs1:	714.242 Kfz	738.182 Kfz
EDTA Fs1:	2.131	1.877
Anzahl Kfz Fs2:	1.055.888 Kfz	916.413 Kfz
Anzahl SV Fs2:	24.998 Kfz	23.127 Kfz

#### Bemerkungen

\*: Orientierungswerte aus SVZ 2010

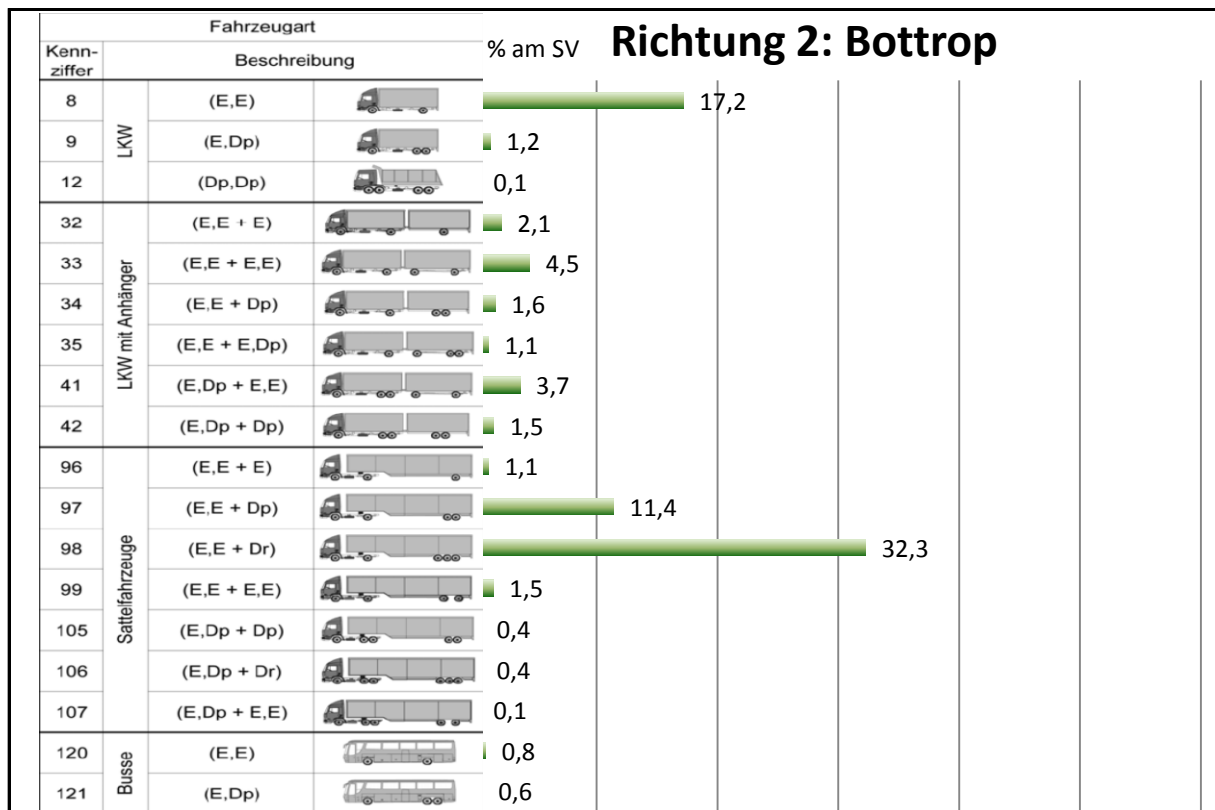
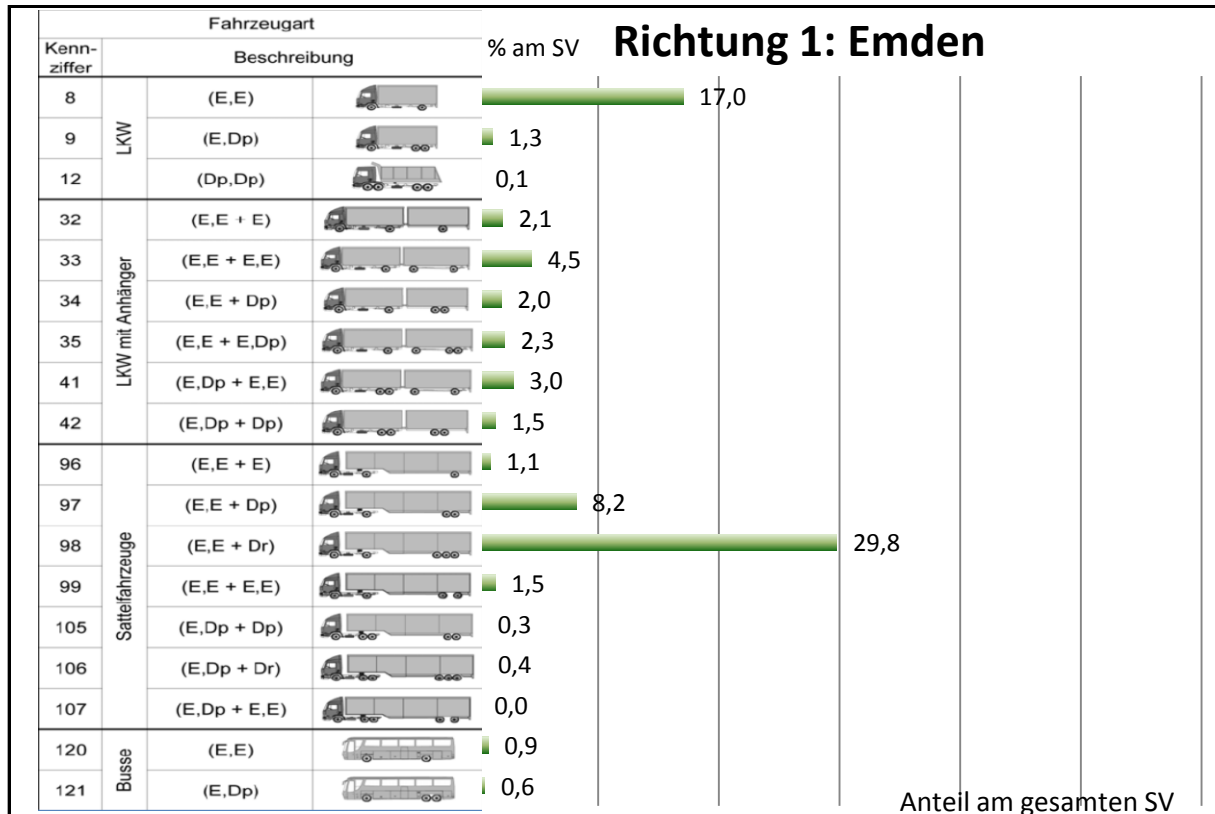
#### Abkürzungen

DTV: Durchschnittliche Tägliche Verkehrsstärke
Kfz: Kraftfahrzeuge
SV: Schwerverkehr (Lkw mit/ohne Anh. > 3,5t zGG, Sattelzüge und Busse)
AL: Achslasterfassung
Fs: Fahrstreifen
HF: Hauptfahrstreifen (entspricht Fs1)
EDTA: durchschn. Anzahl der täglichen äquivalenten Achsübergänge des SV
SVZ: Straßenverkehrszählung (5-Jahresrythmus)

# Achslastauswertung 2012 - NW 5705

## Schwerverkehrsverteilung HF

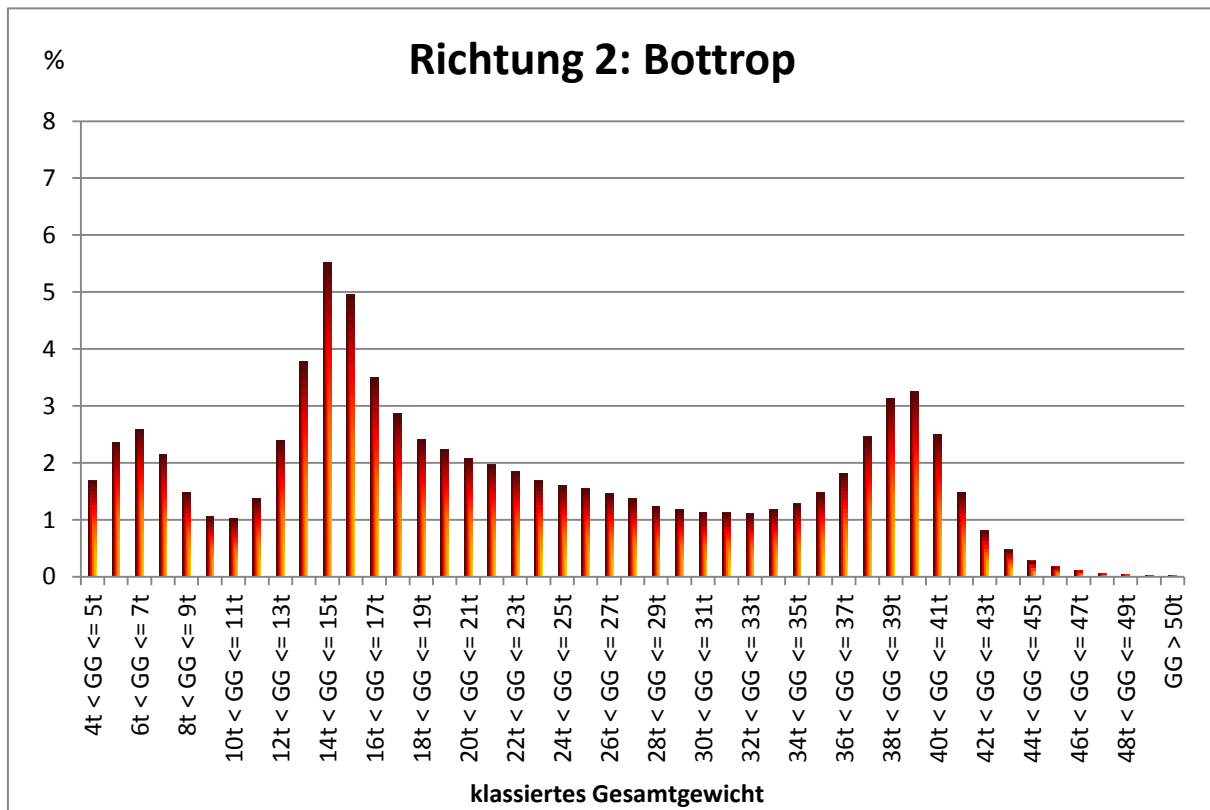
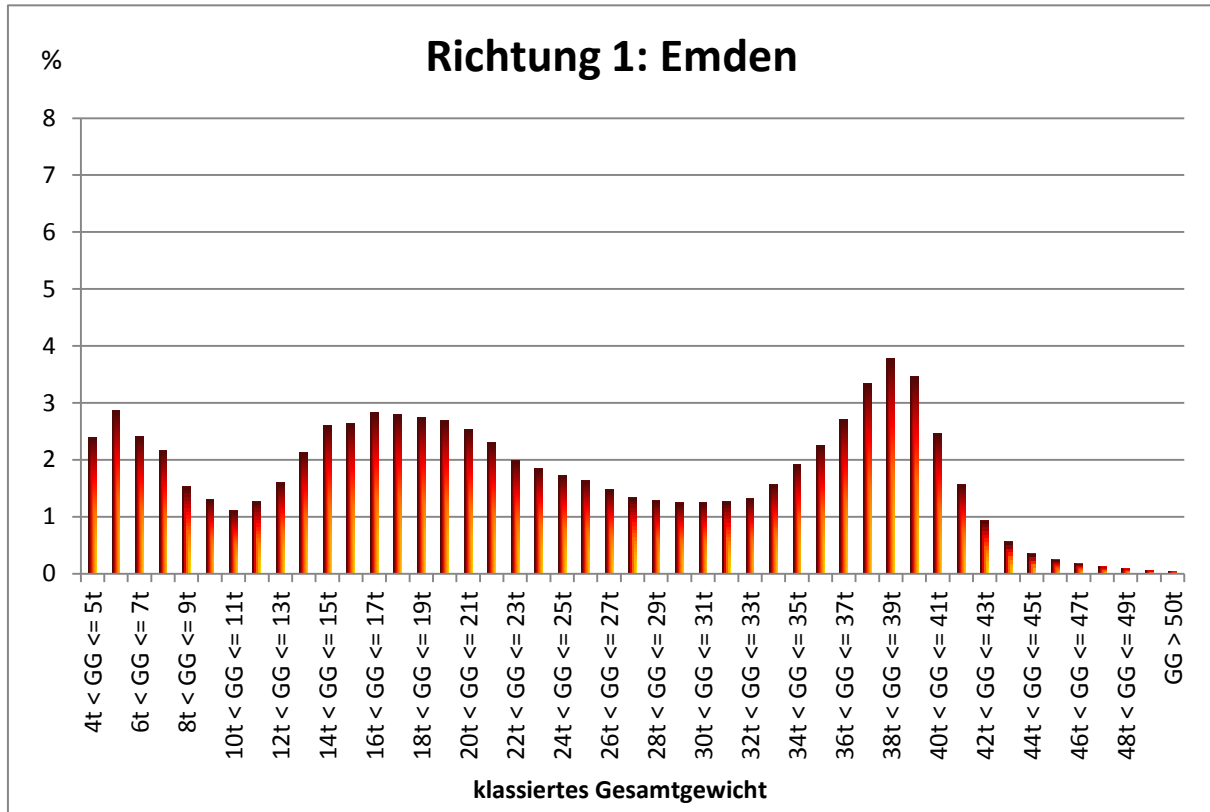
(Richtung 1: 307 plausible Tage, Richtung 2: 303 plausible Tage)



# Achslastauswertung 2012 - NW 5705

## SV-Gesamtwichtsverteilung HF's

(Richtung 1: 307 plausible Tage, Richtung 2: 303 plausible Tage)



## Achslastauswertung 2012 - NW 5705

### SV-Achsgewichtsverteilung HF's quartalsweise

(Richtung 1: 307 plausible Tage, Richtung 2: 303 plausible Tage)

