

Achslastauswertung 2012 - BY 9627

Allgemeine Angaben und Verkehrsstärken

Querschnittsangaben

Name:	Schlüsselfeld	DTV*:	57.700	Kfz/24h
Straße:	A3	SV-Anteil*:	21,2	%
Land:	Bayern			
BAST-Nr.:	9627			
TK-Blatt:	6229			

Richtungsbezogene Angaben

	Richtung 1	Richtung 2
Fernziel:	Würzburg	Nürnberg
Nahziel:	Geiselwind	Schlüsselfeld
Anzahl Fs:	2	2
Fs mit AL:	1	1
Anzahl Kfz	6.812.899 Kfz	3.460.203 Kfz
Anzahl SV	1.658.223 Kfz	856.260 Kfz
<i>plausible Tage:</i>	243	124

Fahrstreifenbezogene Angaben

	Richtung 1	Richtung 2
Anzahl Kfz Fs1:	3.456.651 Kfz	1.853.996 Kfz
Anzahl SV Fs1:	1.526.926 Kfz	808.739 Kfz
EDTA Fs1:	5.783	7.347
Anzahl Kfz Fs2:	3.356.248 Kfz	1.606.207 Kfz
Anzahl SV Fs2:	131.297 Kfz	47.521 Kfz

Bemerkungen

*: Orientierungswerte aus SVZ 2010

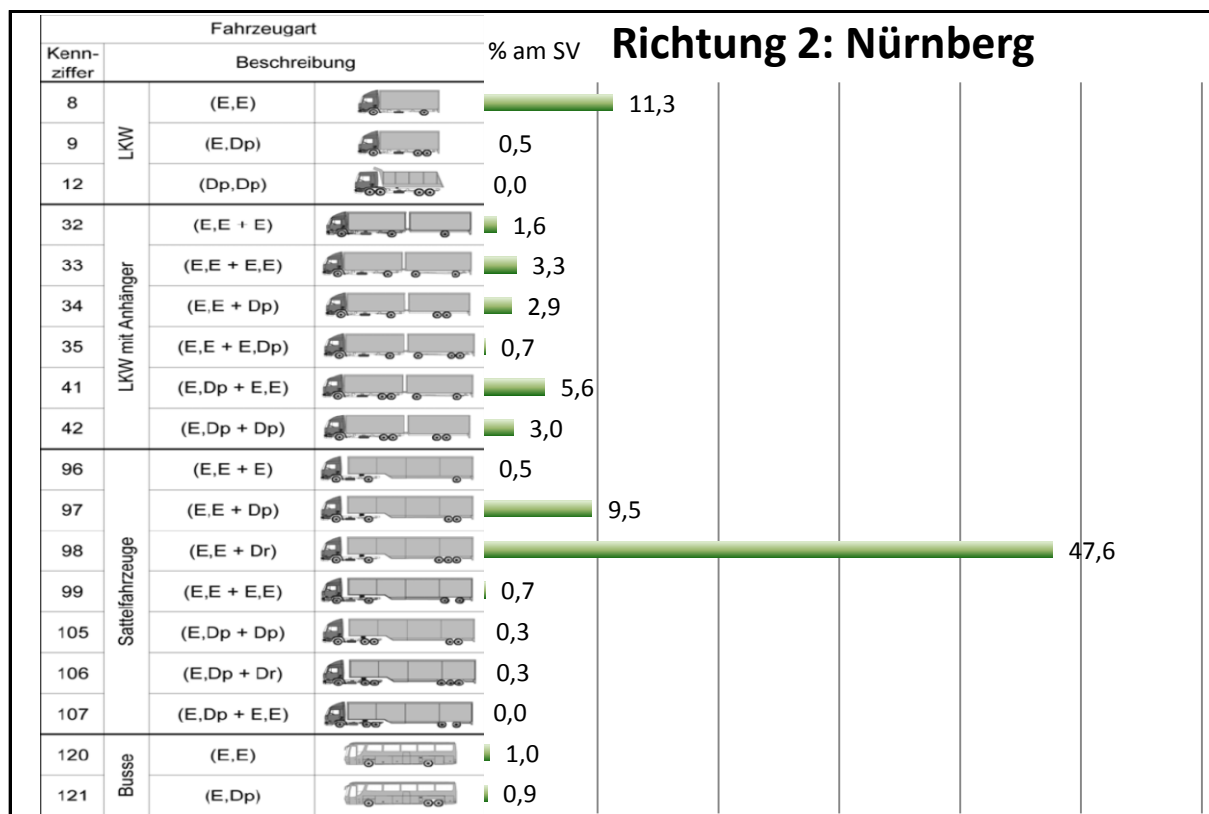
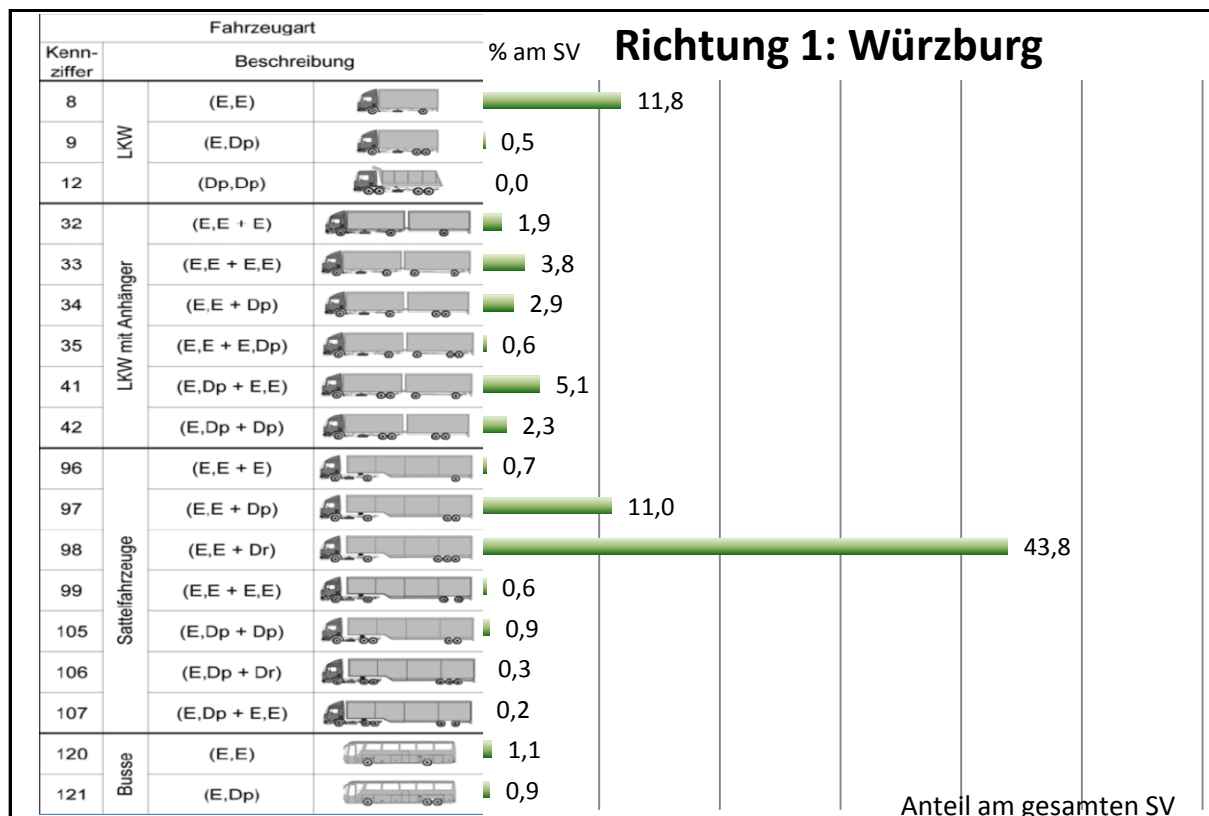
Abkürzungen

DTV: Durchschnittliche Tägliche Verkehrsstärke
Kfz: Kraftfahrzeuge
SV: Schwerverkehr (Lkw mit/ohne Anh. > 3,5t zGG, Sattelzüge und Busse)
AL: Achslasterfassung
Fs: Fahrstreifen
HF: Hauptfahrstreifen (entspricht Fs1)
EDTA: durchschn. Anzahl der täglichen äquivalenten Achsübergänge des SV
SVZ: Straßenverkehrszählung (5-Jahresrythmus)

Achslastauswertung 2012 - BY 9627

Schwerverkehrsverteilung HF

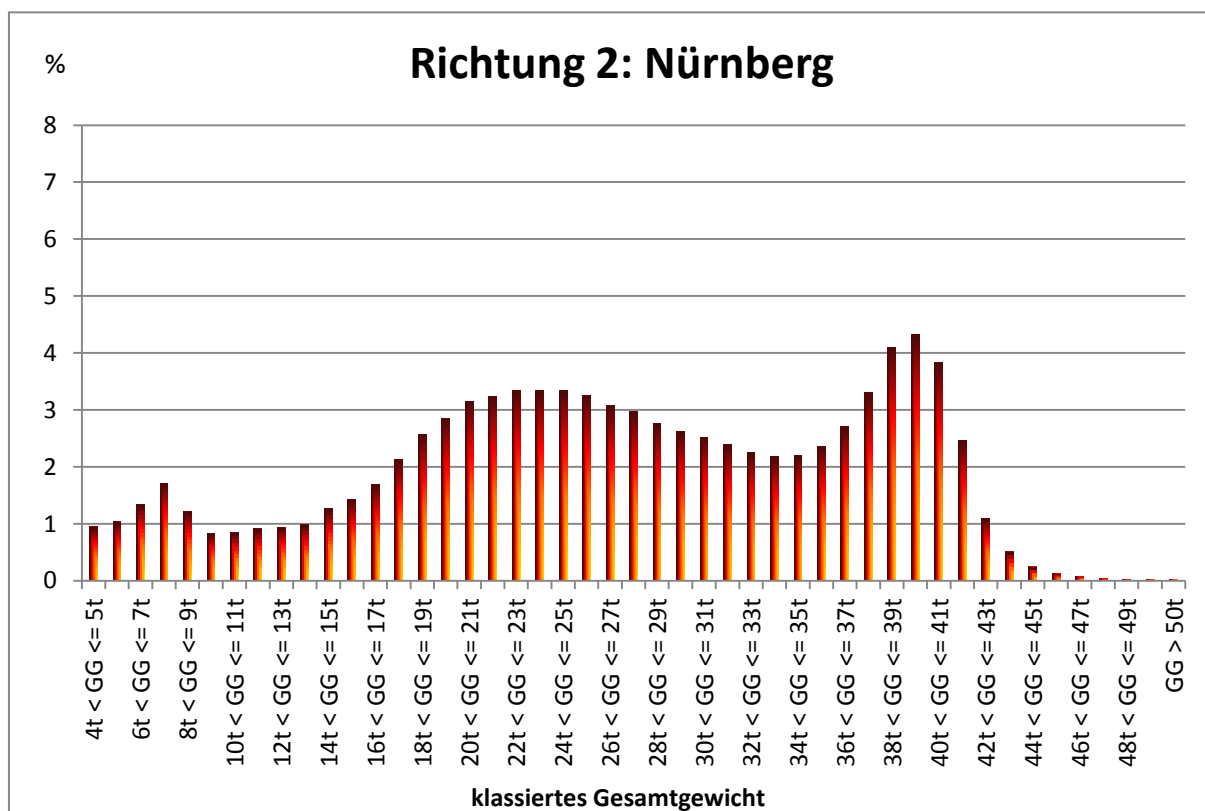
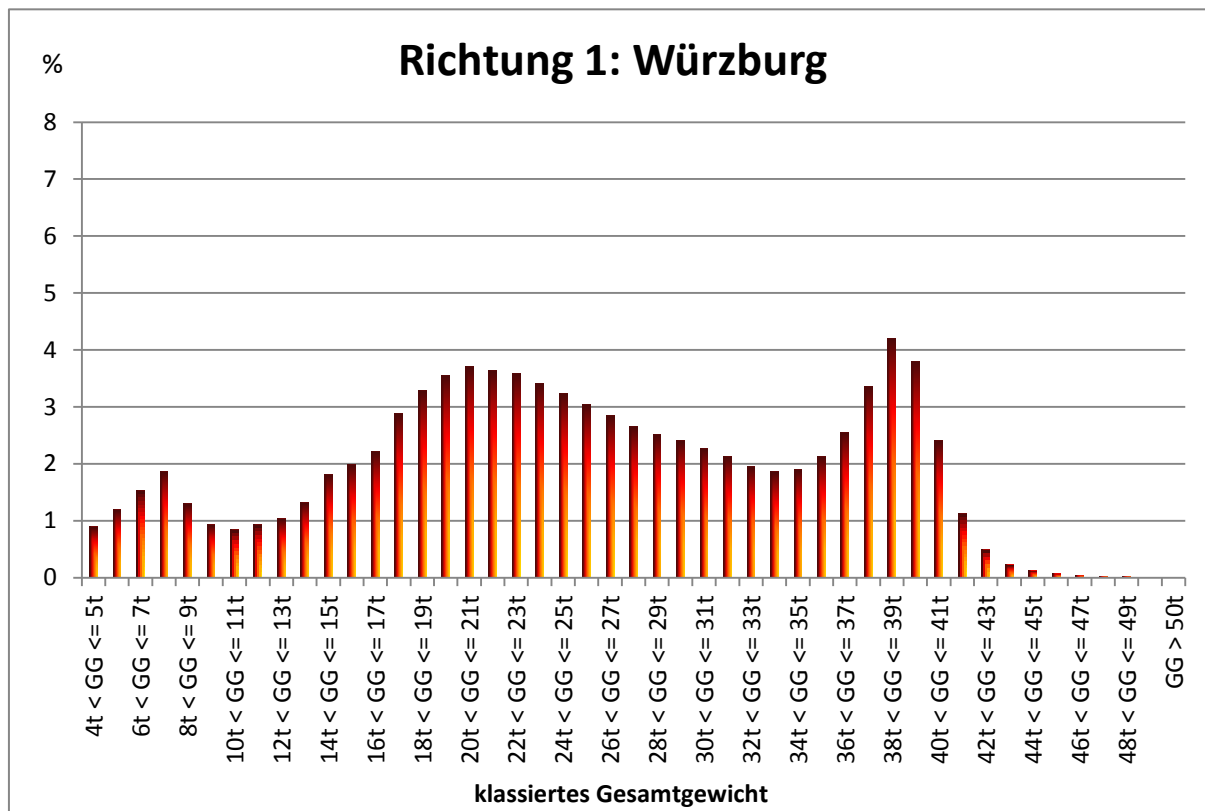
(Richtung 1: 243 plausible Tage, Richtung 2: 124 plausible Tage)



Achslastauswertung 2012 - BY 9627

SV-Gesamtgewichtsverteilung HF's

(Richtung 1: 243 plausible Tage, Richtung 2: 124 plausible Tage)



Achslastauswertung 2012 - BY 9627

SV-Achsgewichtsverteilung HF's quartalsweise

(Richtung 1: 243 plausible Tage, Richtung 2: 124 plausible Tage)

