

## Achslastauswertung 2012 - BY 9628

### Allgemeine Angaben und Verkehrsstärken

#### Querschnittsangaben

Name:	Aicha vorm Wald	DTV*:	42.200	Kfz/24h
Straße:	A3	SV-Anteil*:	20,5	%
Land:	Bayern			
BAST-Nr.:	9628			
TK-Blatt:	7345			

#### Richtungsbezogene Angaben

	<b>Richtung 1</b>	<b>Richtung 2</b>
Fernziel:	Nürnberg	Passau
Nahziel:	Garham/Vilshofen	Aicha vorm Wald
Anzahl Fs:	2	2
Fs mit AL:	1	1
Anzahl Kfz	5.667.806 Kfz	3.356.871 Kfz
Anzahl SV	1.281.188 Kfz	843.783 Kfz
<i>plausible Tage:</i>	259	159

#### Fahrstreifenbezogene Angaben

	<b>Richtung 1</b>	<b>Richtung 2</b>
Anzahl Kfz Fs1:	2.953.734 Kfz	1.962.447 Kfz
Anzahl SV Fs1:	1.185.799 Kfz	784.625 Kfz
EDTA Fs1:	4.770	5.028
Anzahl Kfz Fs2:	2.714.072 Kfz	1.394.424 Kfz
Anzahl SV Fs2:	95.389 Kfz	59.158 Kfz

#### Bemerkungen

\*: Orientierungswerte aus SVZ 2010

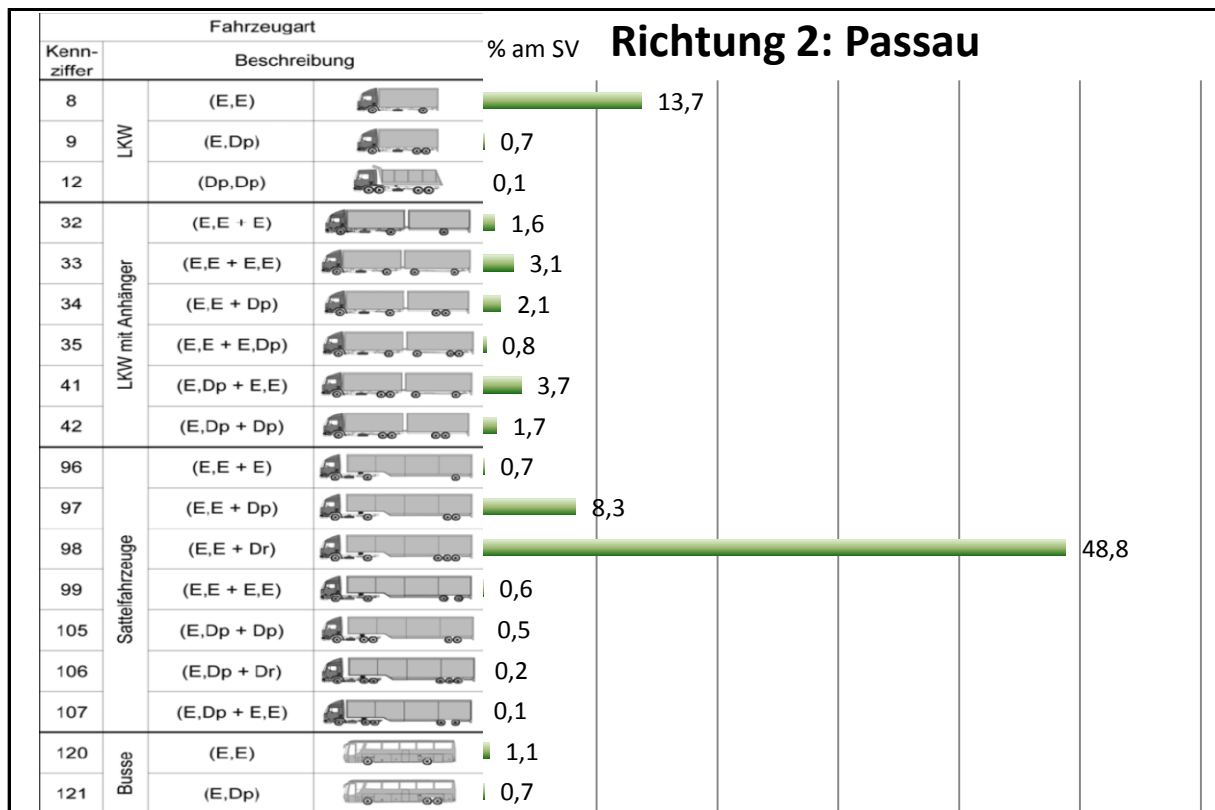
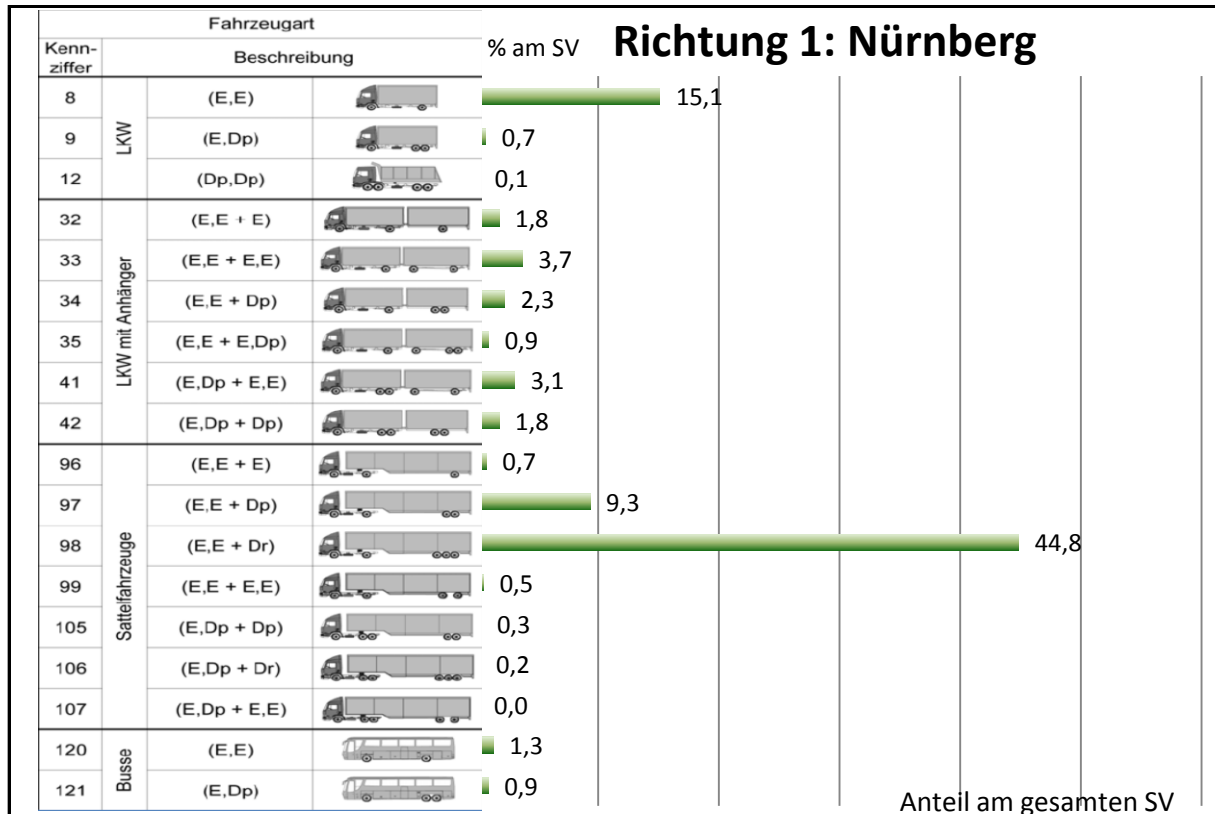
#### Abkürzungen

DTV: Durchschnittliche Tägliche Verkehrsstärke
Kfz: Kraftfahrzeuge
SV: Schwerverkehr (Lkw mit/ohne Anh. > 3,5t zGG, Sattelzüge und Busse)
AL: Achslasterfassung
Fs: Fahrstreifen
HF: Hauptfahrstreifen (entspricht Fs1)
EDTA: durchschn. Anzahl der täglichen äquivalenten Achsübergänge des SV
SVZ: Straßenverkehrszählung (5-Jahresrythmus)

# Achslastauswertung 2012 - BY 9628

## Schwerverkehrsverteilung HF

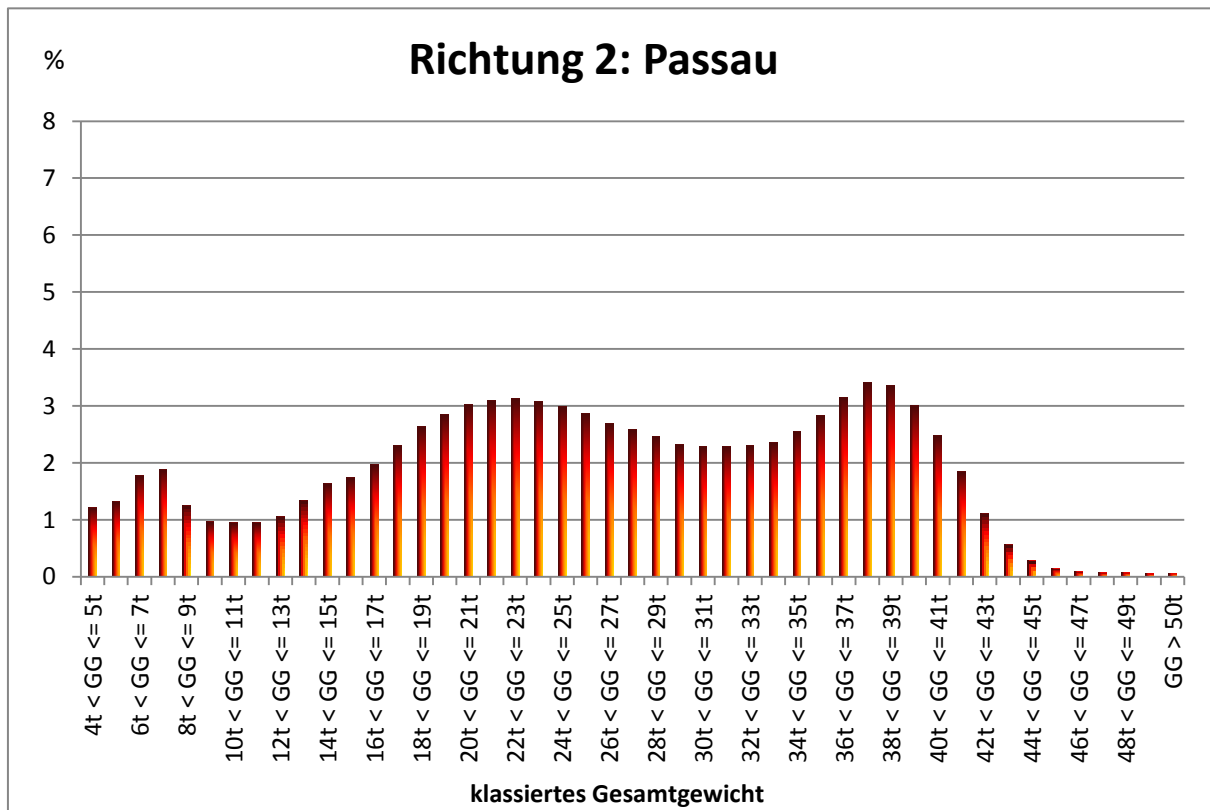
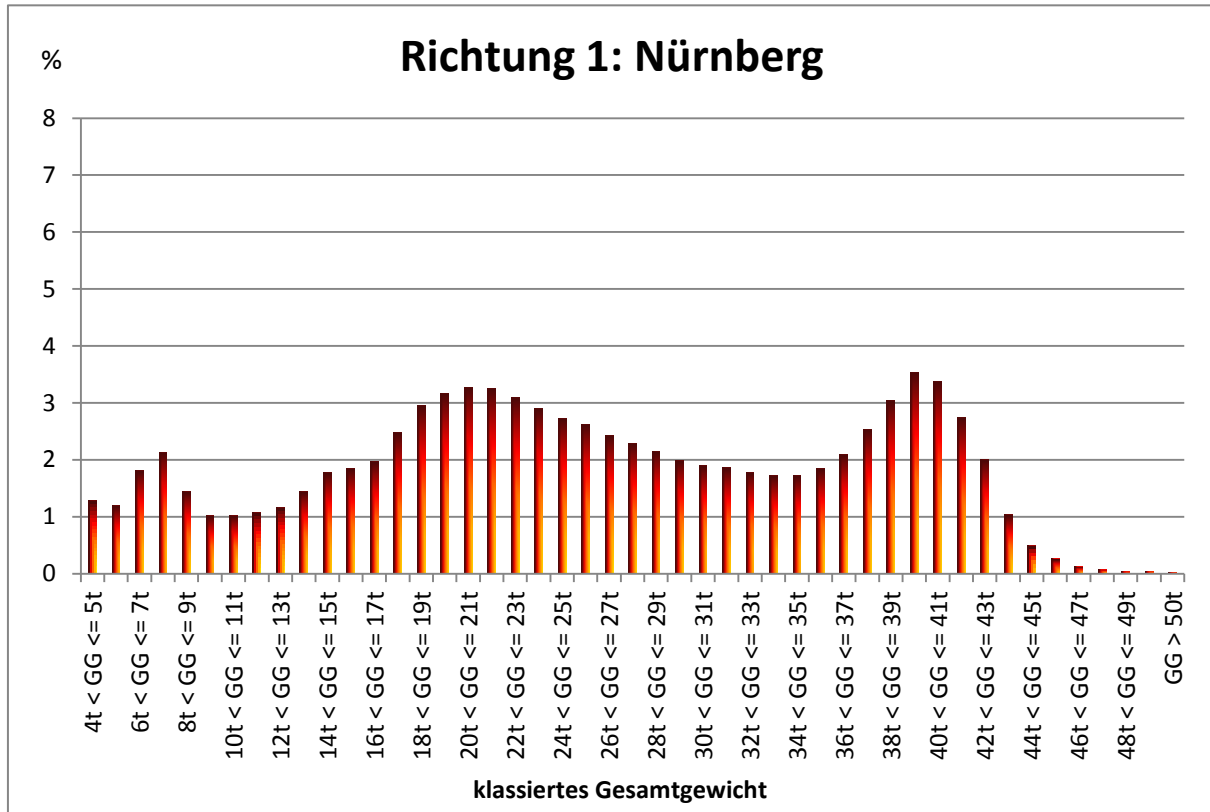
(Richtung 1: 259 plausible Tage, Richtung 2: 159 plausible Tage)



# Achslastauswertung 2012 - BY 9628

## SV-Gesamtgewichtsverteilung HF's

(Richtung 1: 259 plausible Tage, Richtung 2: 159 plausible Tage)



## Achslastauswertung 2012 - BY 9628

### SV-Achsgewichtsverteilung HF's quartalsweise

(Richtung 1: 259 plausible Tage, Richtung 2: 159 plausible Tage)

