

Achslastauswertung 2012 - SH 1291

Allgemeine Angaben und Verkehrsstärken

Querschnittsangaben

Name:	Reinfeld	DTV*:	66.300	Kfz/24h
Straße:	A1	SV-Anteil*:	13,1	%
Land:	Schleswig-Holstein			
BAST-Nr.:	1291			
TK-Blatt:	2128			

Richtungsbezogene Angaben

	Richtung 1	Richtung 2
Fernziel:	Lübeck	Hamburg
Nahziel:	Reinfeld	Bad Oldesloe
Anzahl Fs:	3	3
Fs mit AL:	2	2
Anzahl Kfz	2.414.554 Kfz	1.529.770 Kfz
Anzahl SV	388.870 Kfz	239.164 Kfz
<i>plausible Tage:</i>	75	46

Fahrstreifenbezogene Angaben

	Richtung 1	Richtung 2
Anzahl Kfz Fs1:	878.435 Kfz	465.985 Kfz
Anzahl SV Fs1:	308.574 Kfz	176.126 Kfz
EDTA Fs1:	4.516	4.291
Anzahl Kfz Fs2:	1.062.917 Kfz	714.754 Kfz
Anzahl SV Fs2:	75.153 Kfz	59.290 Kfz
Anzahl Kfz Fs3:	473.202 Kfz	349.031 Kfz
Anzahl SV Fs3:	5.143 Kfz	3.748 Kfz

Bemerkungen

*: Orientierungswerte aus SVZ 2010

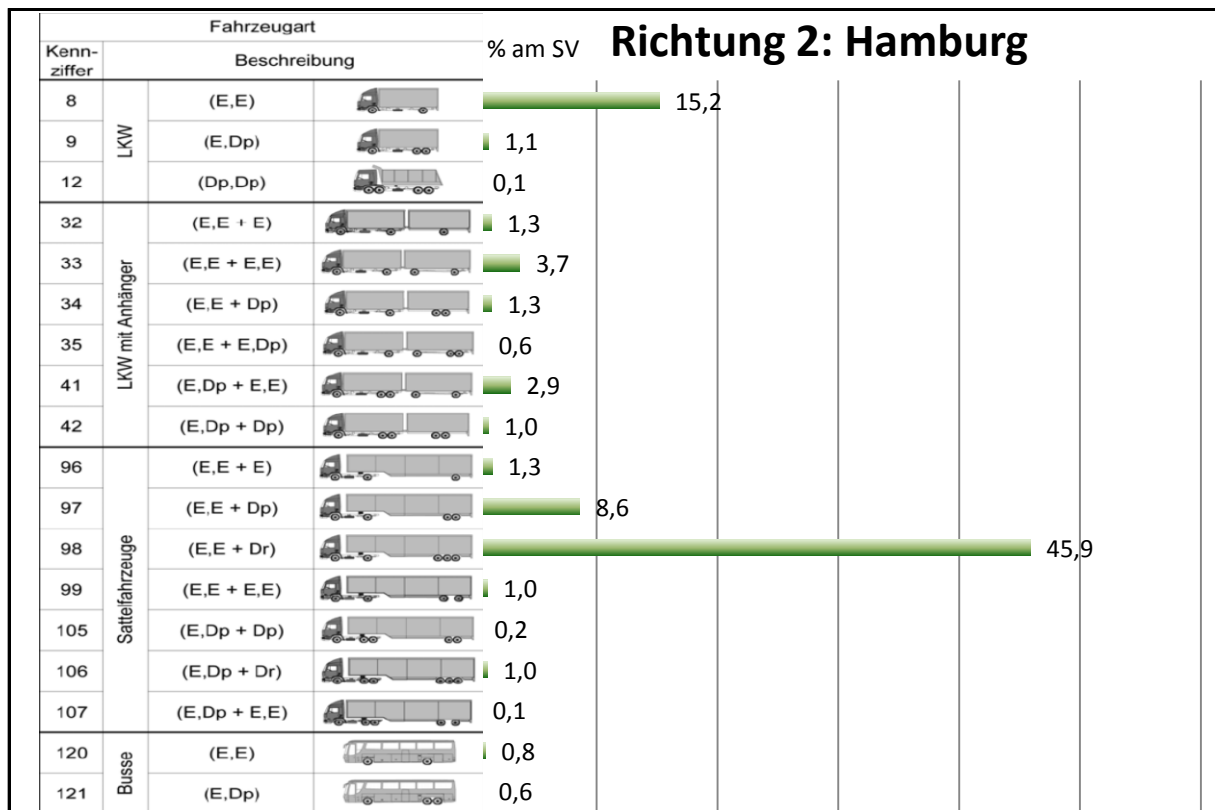
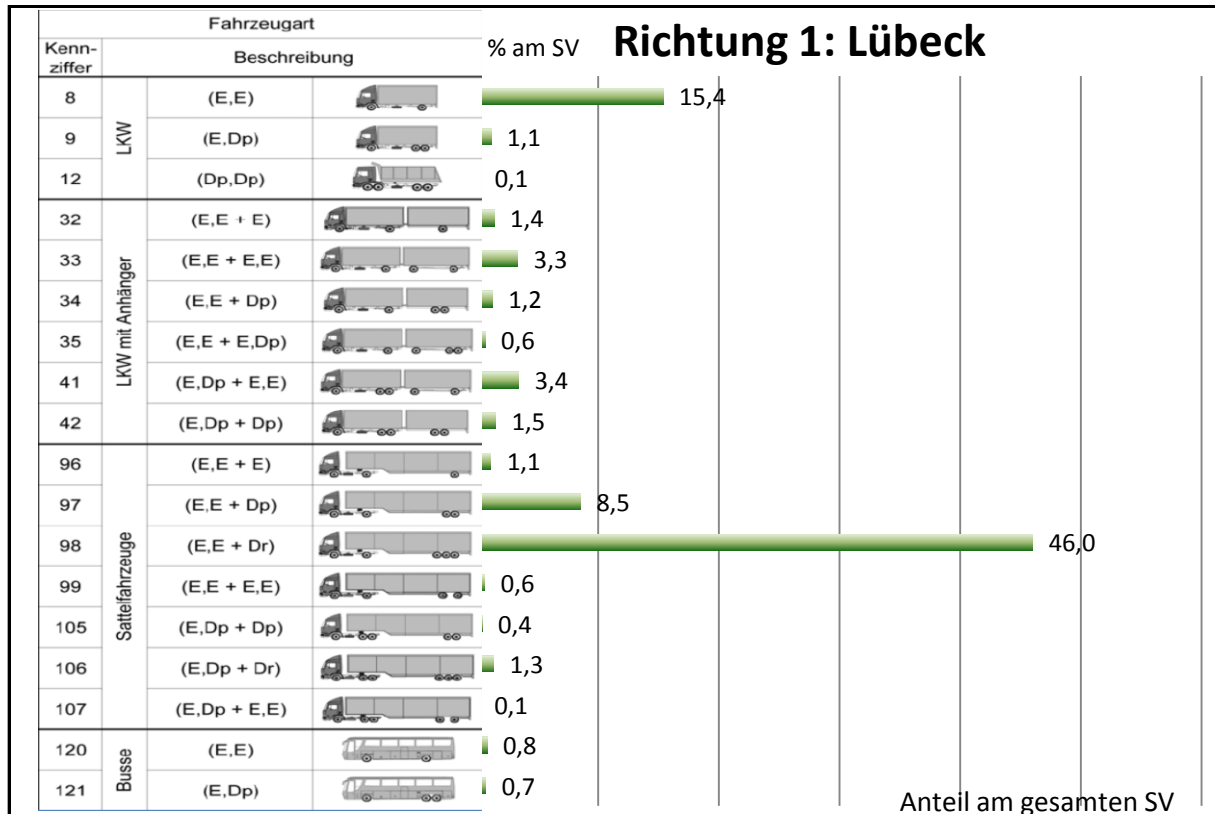
Abkürzungen

DTV: Durchschnittliche Tägliche Verkehrsstärke
Kfz: Kraftfahrzeuge
SV: Schwerverkehr (Lkw mit/ohne Anh. > 3,5t zGG, Sattelzüge und Busse)
AL: Achslasterfassung
Fs: Fahrstreifen
HF: Hauptfahrstreifen (entspricht Fs1)
EDTA: durchschn. Anzahl der täglichen äquivalenten Achsübergänge des SV
SVZ: Straßenverkehrszählung (5-Jahresrythmus)

Achslastauswertung 2012 - SH 1291

Schwerverkehrsverteilung HF

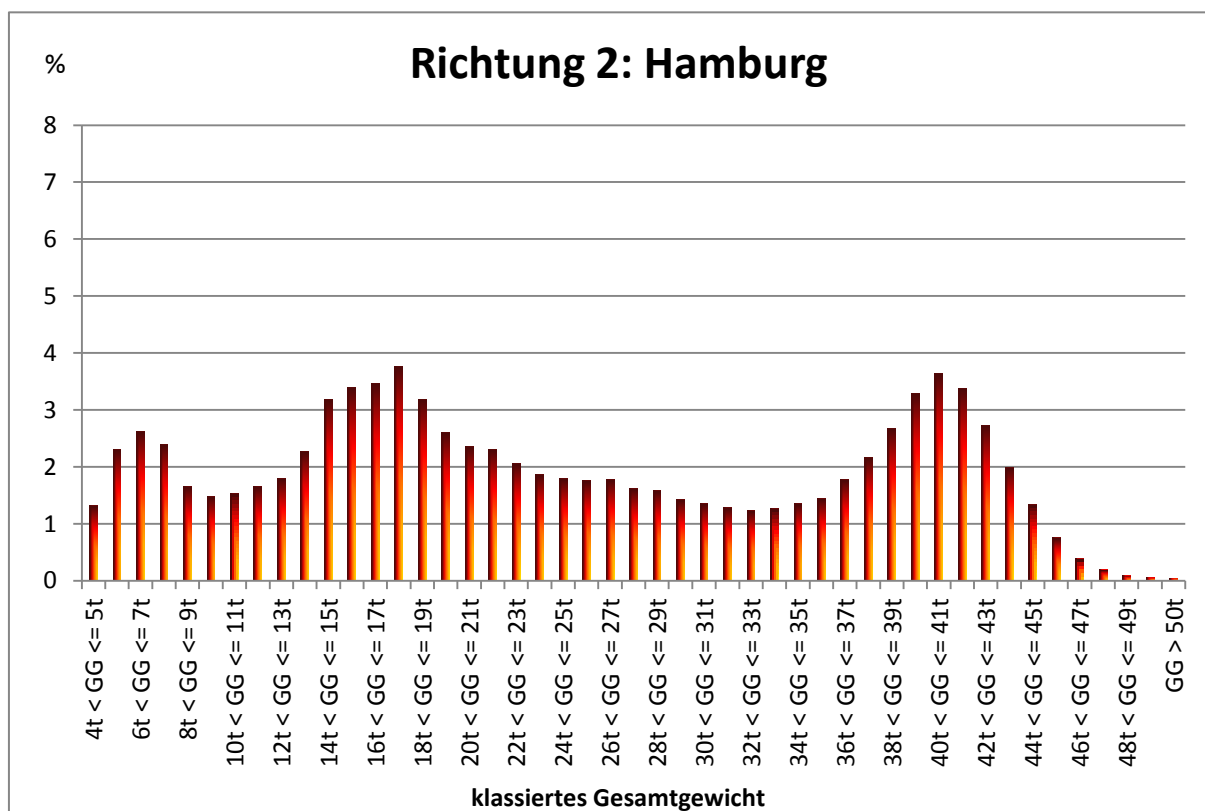
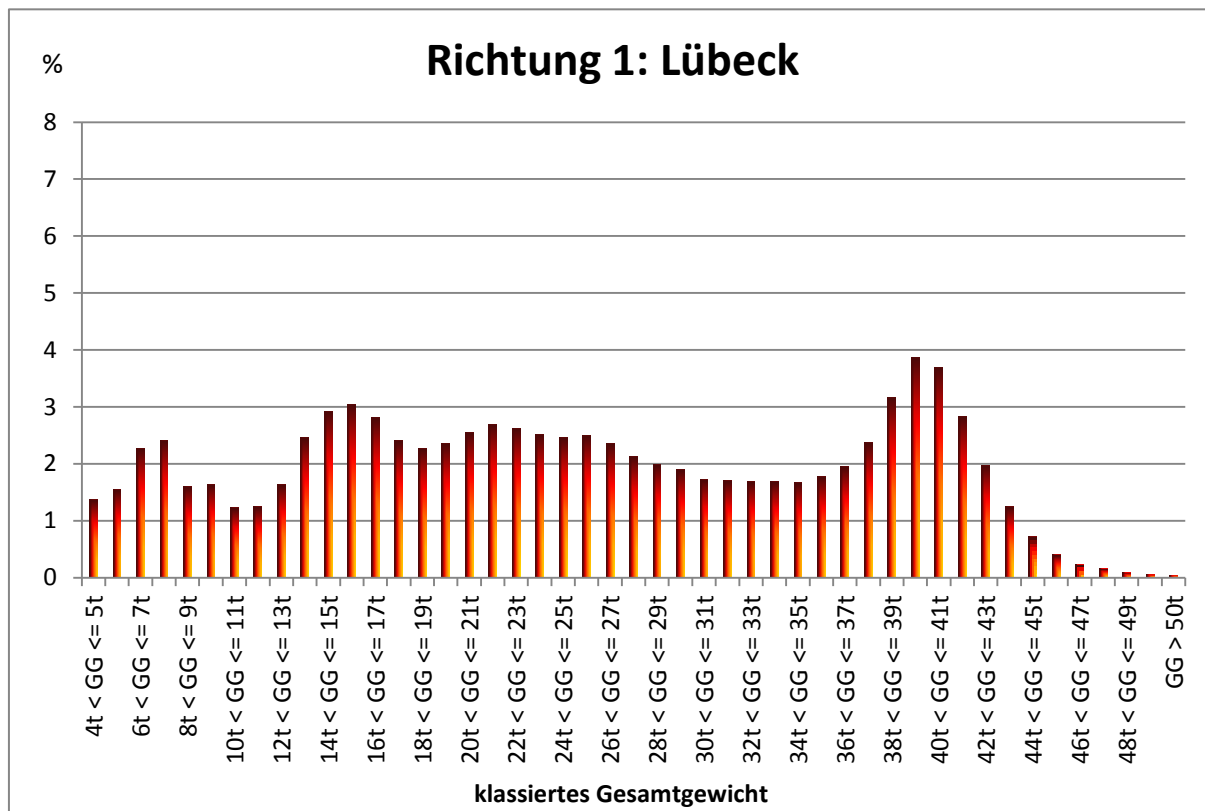
(Richtung 1: 75 plausible Tage, Richtung 2: 46 plausible Tage)



Achslastauswertung 2012 - SH 1291

SV-Gesamtgewichtsverteilung HF's

(Richtung 1: 75 plausible Tage, Richtung 2: 46 plausible Tage)



Achslastauswertung 2012 - SH 1291

SV-Achsgewichtsverteilung HF's quartalsweise

(Richtung 1: 75 plausible Tage, Richtung 2: 46 plausible Tage)

