

## Achslastauswertung 2011 - BY 9629

### Allgemeine Angaben und Verkehrsstärken

#### Querschnittsangaben

Name:	Fischbach am Inn	DTV*:	48.400	Kfz/24h
Straße:	A93	SV-Anteil*:	14,6	%
Land:	Bayern			
BAST-Nr.:	9629			
TK-Blatt:	8238			

#### Richtungsbezogene Angaben

	<b>Richtung 1</b>	<b>Richtung 2</b>
Fernziel:	Rosenheim	Bundesgrenze (A)
Nahziel:	Brannenburg	Oberaudorf
Anzahl Fs:	2	2
Fs mit AL:	1	1
Anzahl Kfz	3.746.293 Kfz	1.631.235 Kfz
Anzahl SV	1.228.250 Kfz	537.193 Kfz
<i>plausible Tage:</i>	278	127

#### Fahrstreifenbezogene Angaben

	<b>Richtung 1</b>	<b>Richtung 2</b>
Anzahl Kfz Fs1:	3.746.293 Kfz	1.631.235 Kfz
Anzahl SV Fs1:	1.228.250 Kfz	537.193 Kfz
EDTA Fs1:	4.979	5.175
Anzahl Kfz Fs2:	- Kfz	- Kfz
Anzahl SV Fs2:	- Kfz	- Kfz

#### Bemerkungen

\*: Orientierungswerte aus SVZ 2010  
Fahrstreifenerfassung unvollständig! Auswertung erfolgte nur für erfasste Fahrstreifen

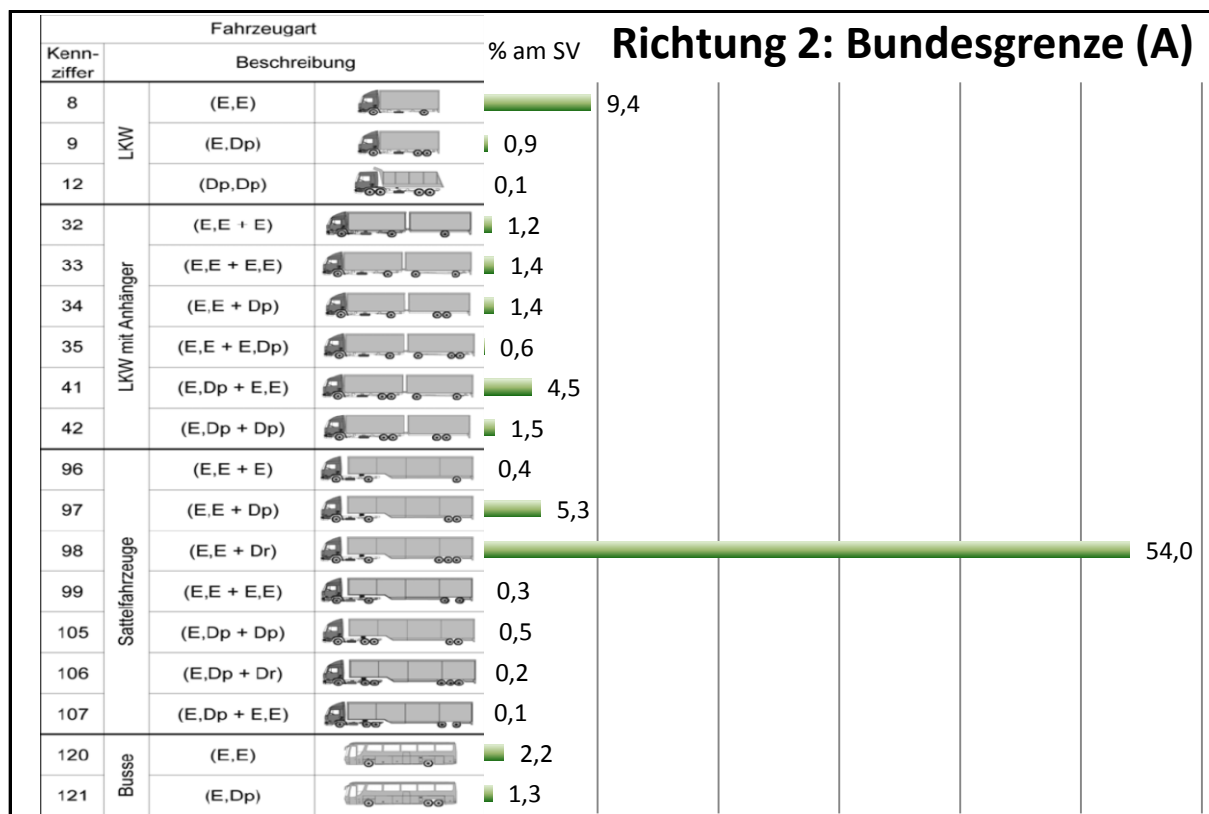
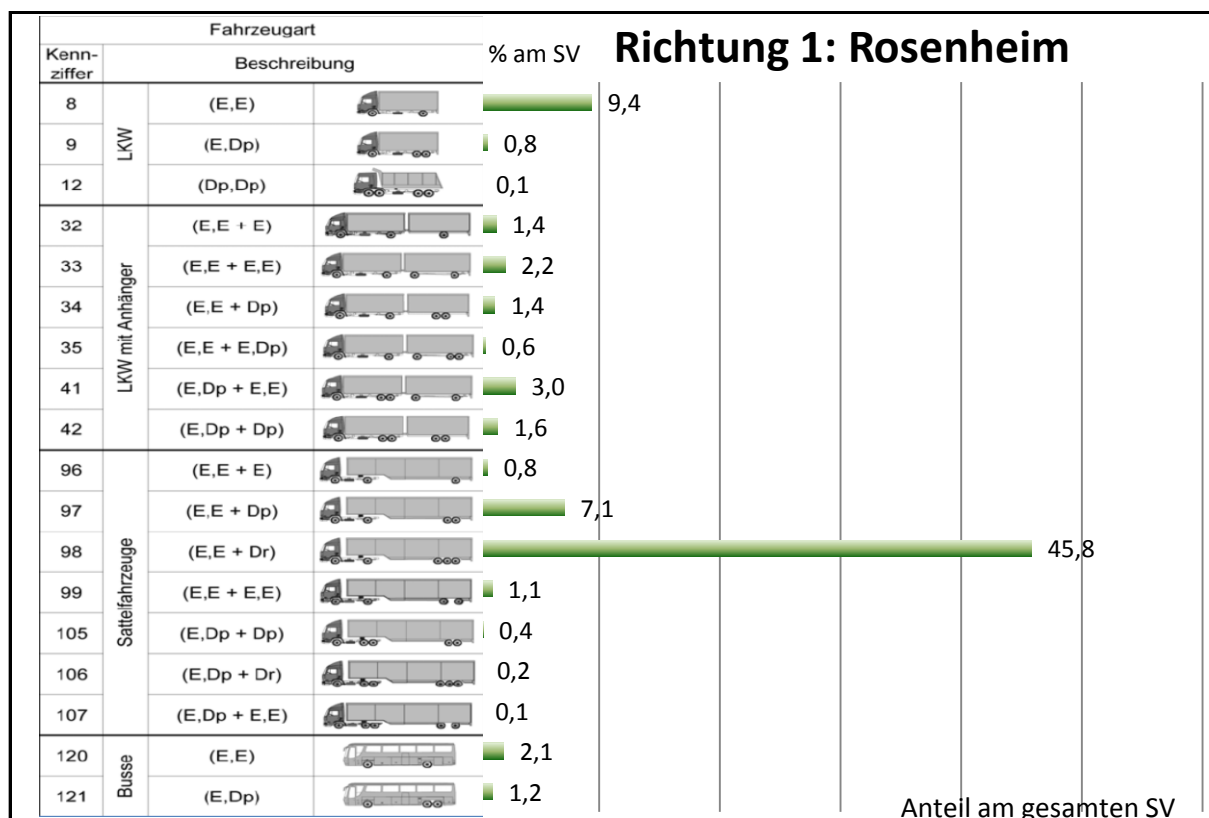
#### Abkürzungen

DTV: Durchschnittliche Tägliche Verkehrsstärke
Kfz: Kraftfahrzeuge
SV: Schwerverkehr (Lkw mit/ohne Anh. > 3,5t zGG, Sattelzüge und Busse)
AL: Achslasterfassung
Fs: Fahrstreifen
HF: Hauptfahrstreifen (entspricht Fs1)
EDTA: durchschn. Anzahl der täglichen äquivalenten Achsübergänge des SV
SVZ: Straßenverkehrszählung (5-Jahresrythmus)

## Achslastauswertung 2011 - BY 9629

### Schwerverkehrsverteilung HFs

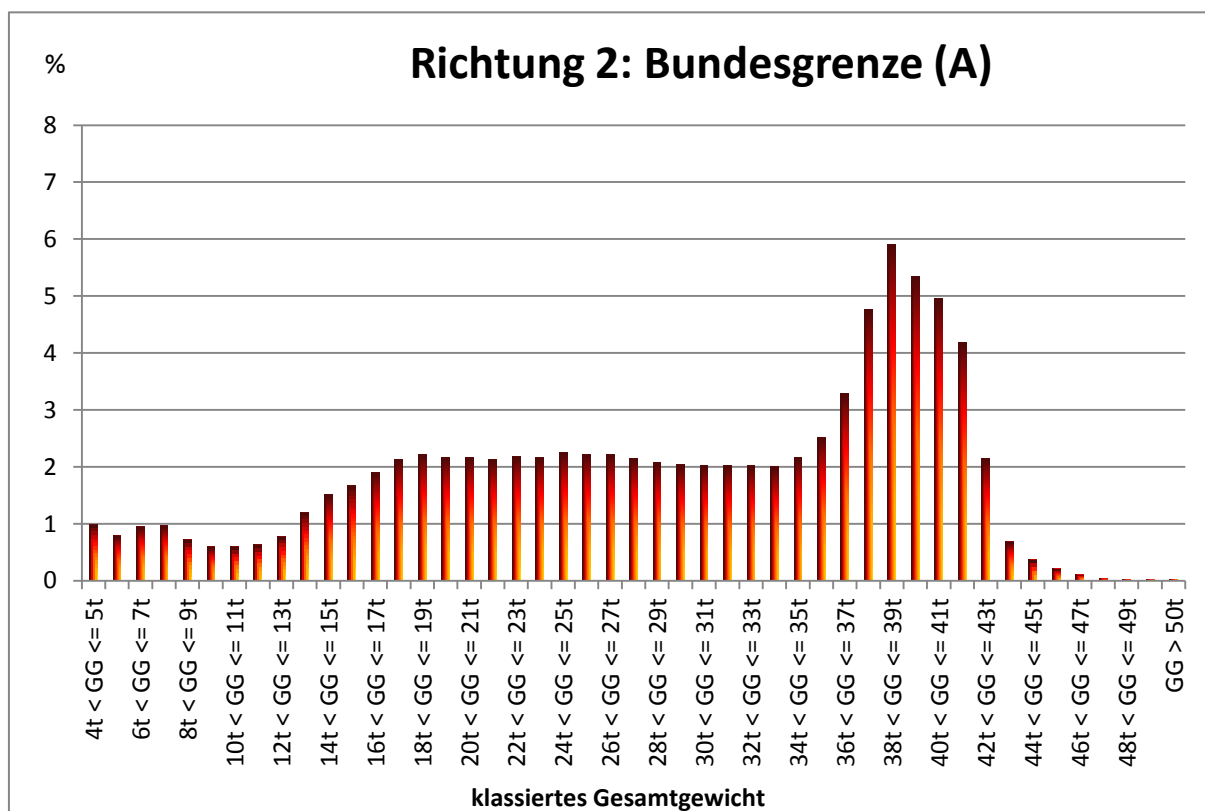
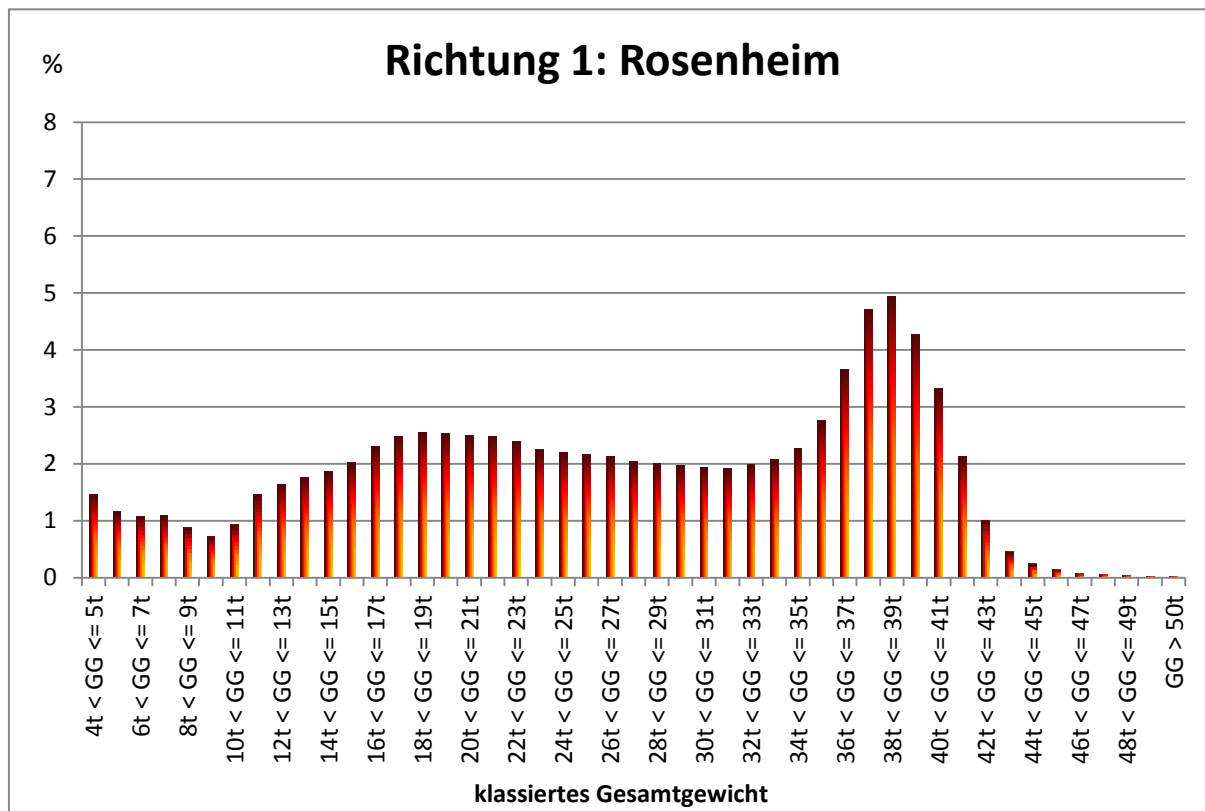
(Richtung 1: 278 plausible Tage, Richtung 2: 127 plausible Tage)



# Achslastauswertung 2011 - BY 9629

## SV-Gesamtgewichtsverteilung HF's

(Richtung 1: 278 plausible Tage, Richtung 2: 127 plausible Tage)



## Achslastauswertung 2011 - BY 9629

### SV-Achsgewichtsverteilung HF's quartalsweise

(Richtung 1: 278 plausible Tage, Richtung 2: 127 plausible Tage)

