

Achslastauswertung 2011 - BY 9635

Allgemeine Angaben und Verkehrsstärken

Querschnittsangaben

Name:	Dachau	DTV*:	86.800	Kfz/24h
Straße:	A8	SV-Anteil*:	11,6	%
Land:	Bayern			
BAST-Nr.:	9635			
TK-Blatt:	7734			

Richtungsbezogene Angaben

	Richtung 1	Richtung 2
Fernziel:	München	Augsburg
Nahziel:	Dreieck München-Eschenried	Dachau/Fürstenfeldbrunn
Anzahl Fs:	3	3
Fs mit AL:	2	2
Anzahl Kfz	- Kfz	408.541 Kfz
Anzahl SV	- Kfz	373.787 Kfz
<i>plausible Tage:</i>	0	83

Fahrstreifenbezogene Angaben

	Richtung 1	Richtung 2
Anzahl Kfz Fs1:	- Kfz	346.826 Kfz
Anzahl SV Fs1:	- Kfz	332.432 Kfz
EDTA Fs1:	-	3.166
Anzahl Kfz Fs2:	- Kfz	46.729 Kfz
Anzahl SV Fs2:	- Kfz	41.355 Kfz
Anzahl Kfz Fs3:	- Kfz	14.986 Kfz
Anzahl SV Fs3:	- Kfz	0 Kfz

Bemerkungen

*: Orientierungswerte aus SVZ 2010
Fahrstreifenerfassung unvollständig! Auswertung erfolgte nur für erfasste Fahrstreifen

Abkürzungen

DTV: Durchschnittliche Tägliche Verkehrsstärke
Kfz: Kraftfahrzeuge
SV: Schwerverkehr (Lkw mit/ohne Anh. > 3,5t zGG, Sattelzüge und Busse)
AL: Achslasterfassung
Fs: Fahrstreifen
HF: Hauptfahrstreifen (entspricht Fs1)
EDTA: durchschn. Anzahl der täglichen äquivalenten Achsübergänge des SV
SVZ: Straßenverkehrszählung (5-Jahresrythmus)

Achslastauswertung 2011 - BY 9635

Schwerverkehrsverteilung HF

(Richtung 1: 0 plausible Tage, Richtung 2: 83 plausible Tage)

Kenn-ziffer	Fahrzeugart		% am SV	Richtung 1: München				
		Beschreibung						
8	LKW	(E,E)	0,0					
9		(E,Dp)	0,0					
12		(Dp,Dp)	0,0					
32	LKW mit Anhängern	(E,E + E)	0,0					
33		(E,E + E,E)	0,0					
34		(E,E + Dp)	0,0					
35		(E,E + E,Dp)	0,0					
41		(E,Dp + E,E)	0,0					
42		(E,Dp + Dp)	0,0					
96	Sattelfahrzeuge	(E,E + E)	0,0					
97		(E,E + Dp)	0,0					
98		(E,E + Dr)	0,0					
99		(E,E + E,E)	0,0					
105		(E,Dp + Dp)	0,0					
106		(E,Dp + Dr)	0,0					
107		(E,Dp + E,E)	0,0					
120	Busse	(E,E)	0,0					
121		(E,Dp)	0,0					

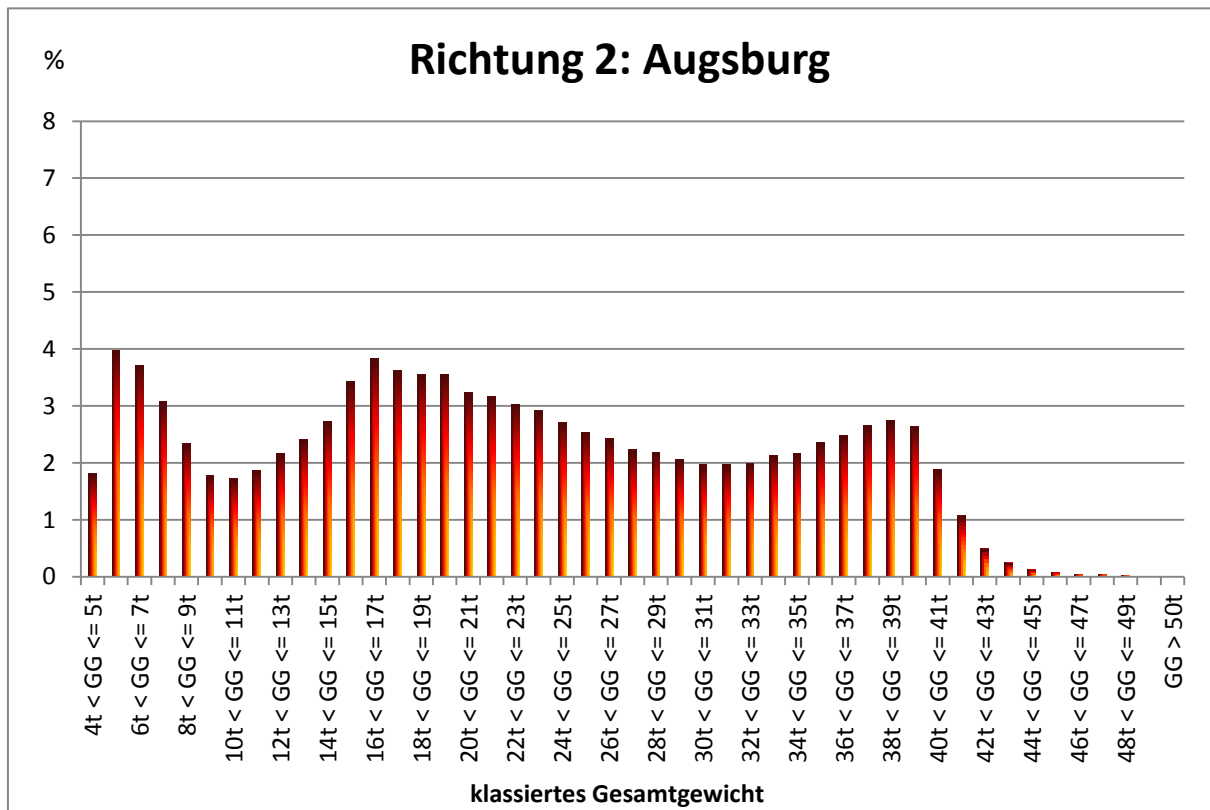
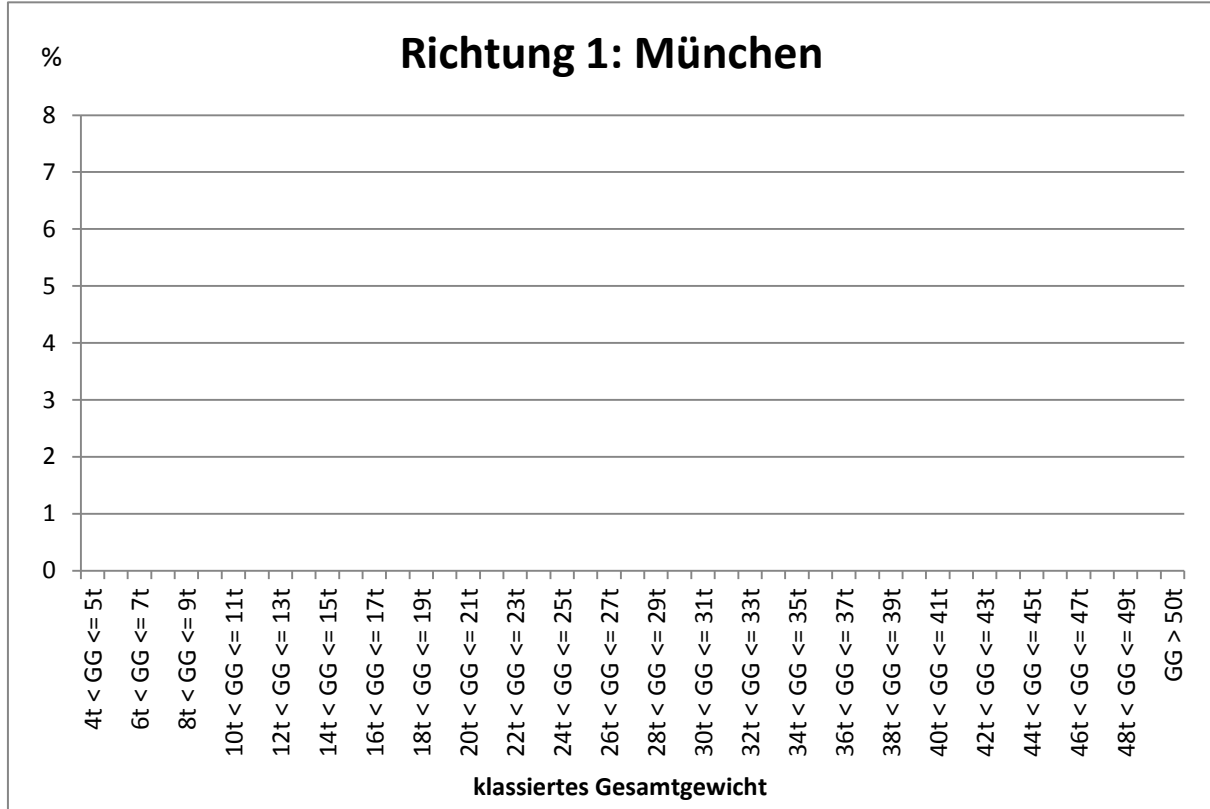
Anteil am gesamten SV

Kenn-ziffer	Fahrzeugart		% am SV	Richtung 2: Augsburg				
		Beschreibung						
8	LKW	(E,E)	19,6					
9		(E,Dp)	2,1					
12		(Dp,Dp)	0,6					
32	LKW mit Anhängern	(E,E + E)	0,8					
33		(E,E + E,E)	5,3					
34		(E,E + Dp)	2,5					
35		(E,E + E,Dp)	0,8					
41		(E,Dp + E,E)	5,0					
42		(E,Dp + Dp)	3,8					
96	Sattelfahrzeuge	(E,E + E)	1,0					
97		(E,E + Dp)	9,0					
98		(E,E + Dr)	42,3					
99		(E,E + E,E)	1,7					
105		(E,Dp + Dp)	0,9					
106		(E,Dp + Dr)	0,3					
107		(E,Dp + E,E)	0,5					
120	Busse	(E,E)	2,2					
121		(E,Dp)	0,6					

Achslastauswertung 2011 - BY 9635

SV-Gesamtgewichtsverteilung HF's

(Richtung 1: 0 plausible Tage, Richtung 2: 83 plausible Tage)



Achslastauswertung 2011 - BY 9635

SV-Achsgewichtsverteilung HF's quartalsweise

(Richtung 1: 0 plausible Tage, Richtung 2: 83 plausible Tage)

