

## Achslastauswertung 2011 - BY 9625

### Allgemeine Angaben und Verkehrsstärken

#### Querschnittsangaben

Name:	Bottenweiler	DTV*:	25.200	Kfz/24h
Straße:	A7	SV-Anteil*:	17,8	%
Land:	Bayern			
BAST-Nr.:	9625			
TK-Blatt:	6727			

#### Richtungsbezogene Angaben

	<b>Richtung 1</b>	<b>Richtung 2</b>
Fernziel:	Würzburg	Ulm
Nahziel:	Wörnitz	Kreuz Feuchtwangen
Anzahl Fs:	2	2
Fs mit AL:	1	1
Anzahl Kfz	1.422.236 Kfz	935.278 Kfz
Anzahl SV	435.061 Kfz	245.164 Kfz
<i>plausible Tage:</i>	177	103

#### Fahrstreifenbezogene Angaben

	<b>Richtung 1</b>	<b>Richtung 2</b>
Anzahl Kfz Fs1:	1.422.236 Kfz	935.278 Kfz
Anzahl SV Fs1:	435.061 Kfz	245.164 Kfz
EDTA Fs1:	2.116	2.353
Anzahl Kfz Fs2:	- Kfz	- Kfz
Anzahl SV Fs2:	- Kfz	- Kfz

#### Bemerkungen

\*: Orientierungswerte aus SVZ 2010  
Fahrstreifenerfassung unvollständig! Auswertung erfolgte nur für erfasste Fahrstreifen

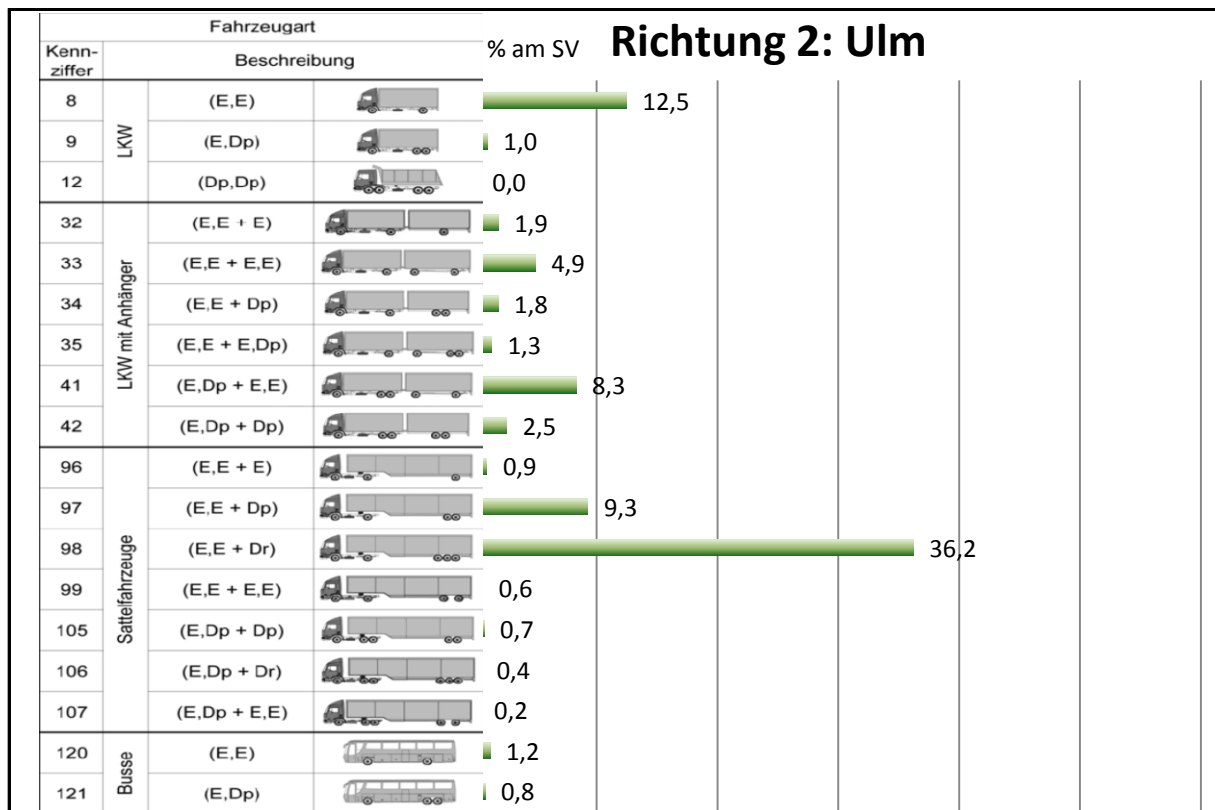
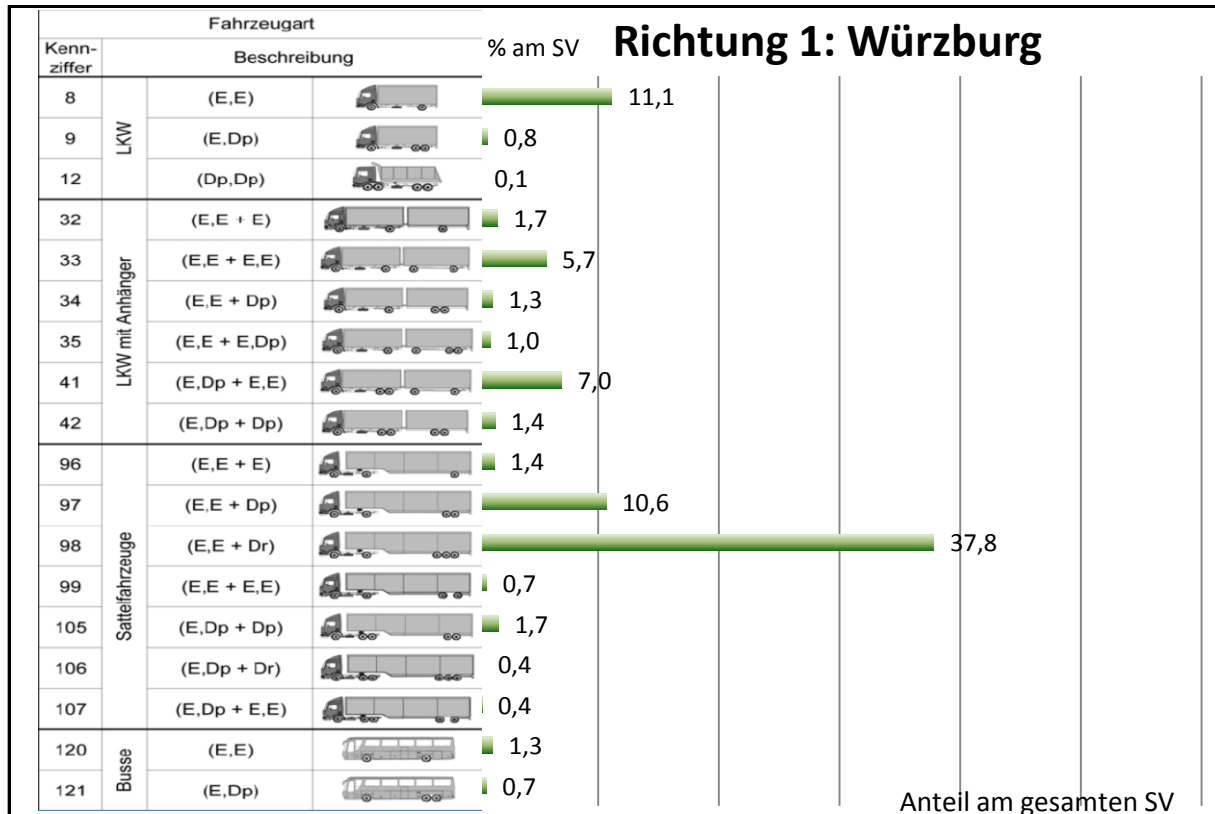
#### Abkürzungen

DTV: Durchschnittliche Tägliche Verkehrsstärke
Kfz: Kraftfahrzeuge
SV: Schwerverkehr (Lkw mit/ohne Anh. > 3,5t zGG, Sattelzüge und Busse)
AL: Achslasterfassung
Fs: Fahrstreifen
HF: Hauptfahrstreifen (entspricht Fs1)
EDTA: durchschn. Anzahl der täglichen äquivalenten Achsübergänge des SV
SVZ: Straßenverkehrszählung (5-Jahresrythmus)

# Achslastauswertung 2011 - BY 9625

## Schwerverkehrsverteilung HF

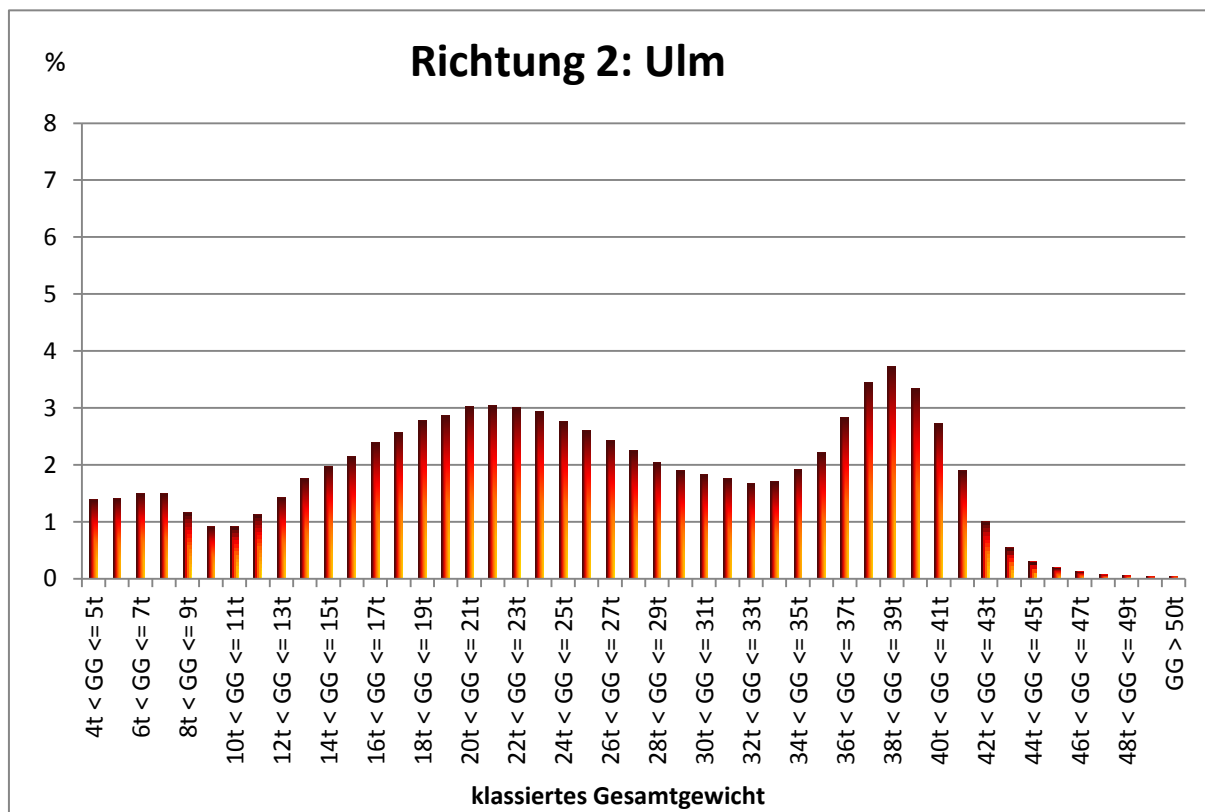
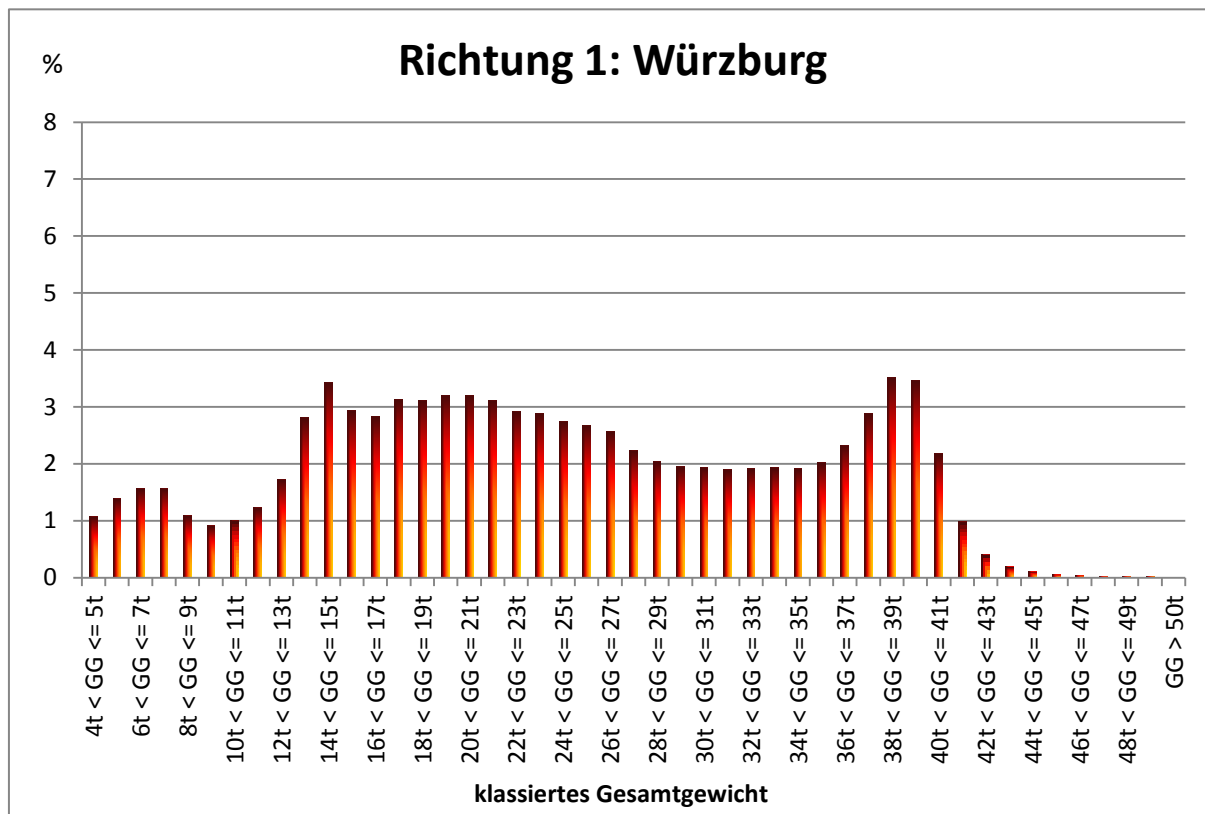
(Richtung 1: 177 plausible Tage, Richtung 2: 103 plausible Tage)



## Achslastauswertung 2011 - BY 9625

### SV-Gesamtgewichtsverteilung HF's

(Richtung 1: 177 plausible Tage, Richtung 2: 103 plausible Tage)



## Achslastauswertung 2011 - BY 9625

### SV-Achsgewichtsverteilung HF's quartalsweise

(Richtung 1: 177 plausible Tage, Richtung 2: 103 plausible Tage)

