

Achslastauswertung 2011 - NW 5705

Allgemeine Angaben und Verkehrsstärken

Querschnittsangaben

Name:	Reken	DTV*:	31.500	Kfz/24h
Straße:	A31	SV-Anteil*:	13,1	%
Land:	Nordrhein-Westfalen			
BAST-Nr.:	5705			
TK-Blatt:	4108			

Richtungsbezogene Angaben

	Richtung 1	Richtung 2
Fernziel:	Emden	Bottrop
Nahziel:	Borken	Reken
Anzahl Fs:	2	2
Fs mit AL:	1	1
Anzahl Kfz	2.705.104 Kfz	2.873.238 Kfz
Anzahl SV	631.498 Kfz	698.468 Kfz
<i>plausible Tage:</i>	<i>261</i>	<i>280</i>

Fahrstreifenbezogene Angaben

	Richtung 1	Richtung 2
Anzahl Kfz Fs1:	2.705.104 Kfz	2.873.238 Kfz
Anzahl SV Fs1:	631.498 Kfz	698.468 Kfz
EDTA Fs1:	1.912	1.876
Anzahl Kfz Fs2:	- Kfz	- Kfz
Anzahl SV Fs2:	- Kfz	- Kfz

Bemerkungen

*: Orientierungswerte aus SVZ 2010
Fahrstreifenerfassung unvollständig! Auswertung erfolgte nur für erfasste Fahrstreifen

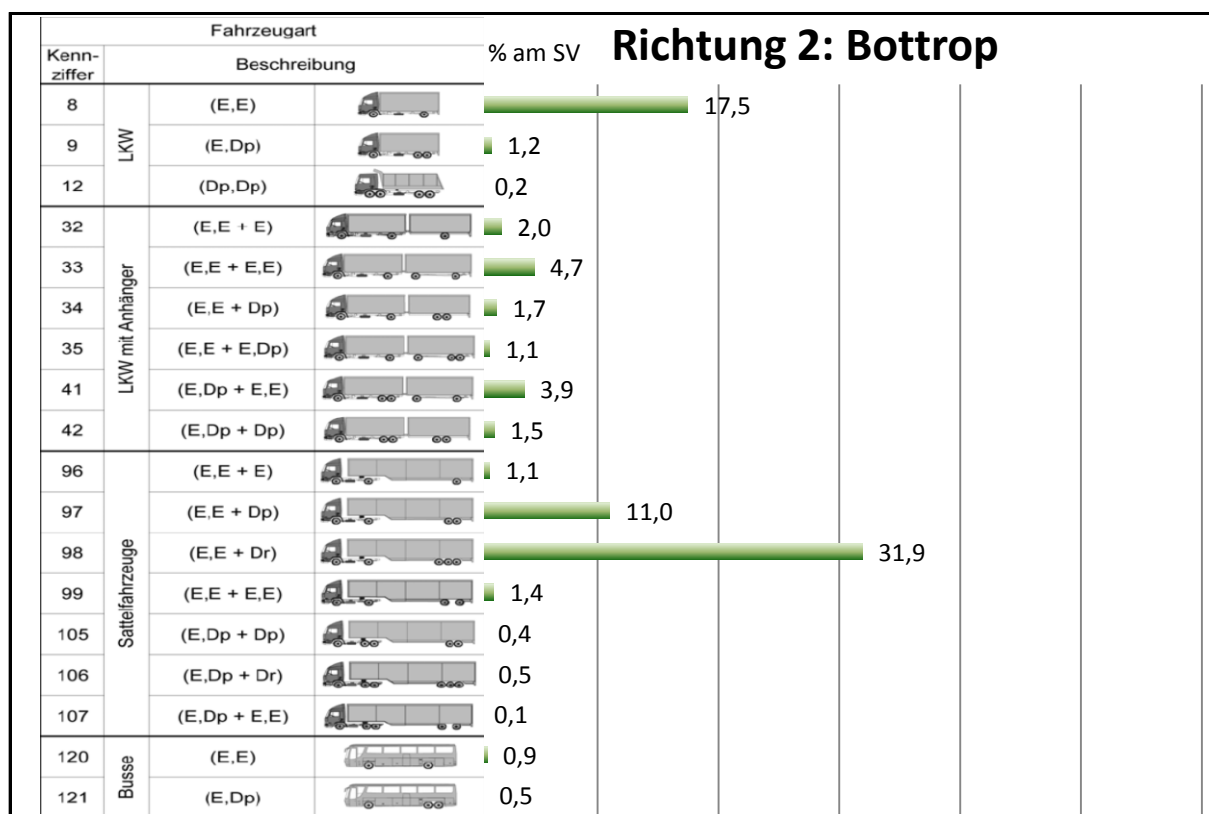
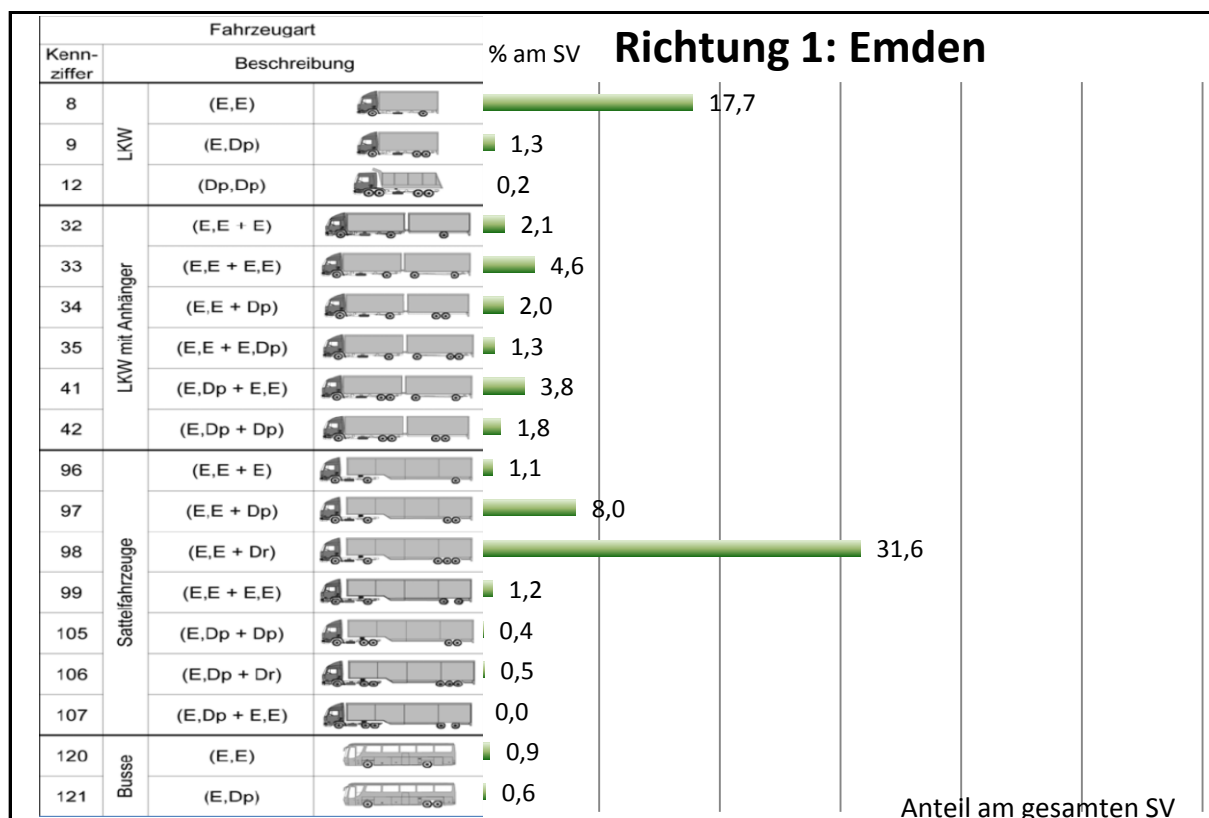
Abkürzungen

DTV: Durchschnittliche Tägliche Verkehrsstärke
Kfz: Kraftfahrzeuge
SV: Schwerverkehr (Lkw mit/ohne Anh. > 3,5t zGG, Sattelzüge und Busse)
AL: Achslasterfassung
Fs: Fahrstreifen
HF: Hauptfahrstreifen (entspricht Fs1)
EDTA: durchschn. Anzahl der täglichen äquivalenten Achsübergänge des SV
SVZ: Straßenverkehrszählung (5-Jahresrythmus)

Achslastauswertung 2011 - NW 5705

Schwerverkehrsverteilung HFs

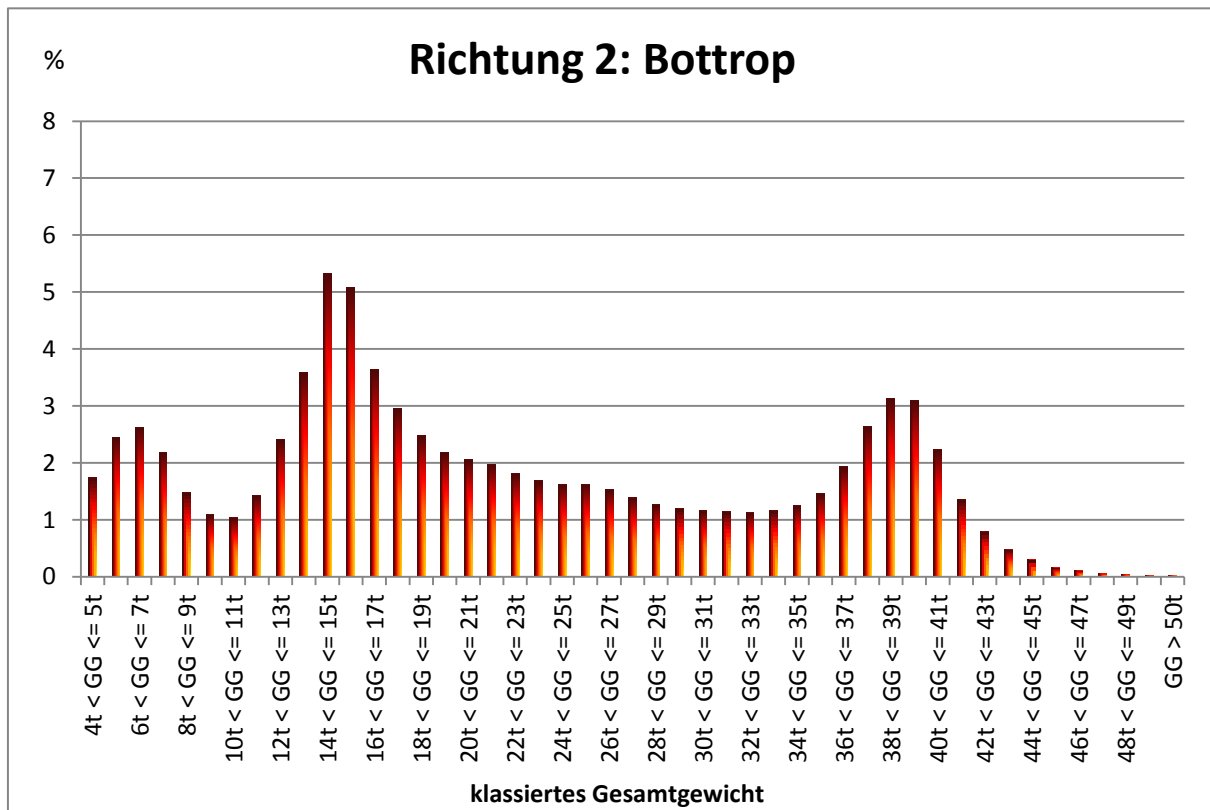
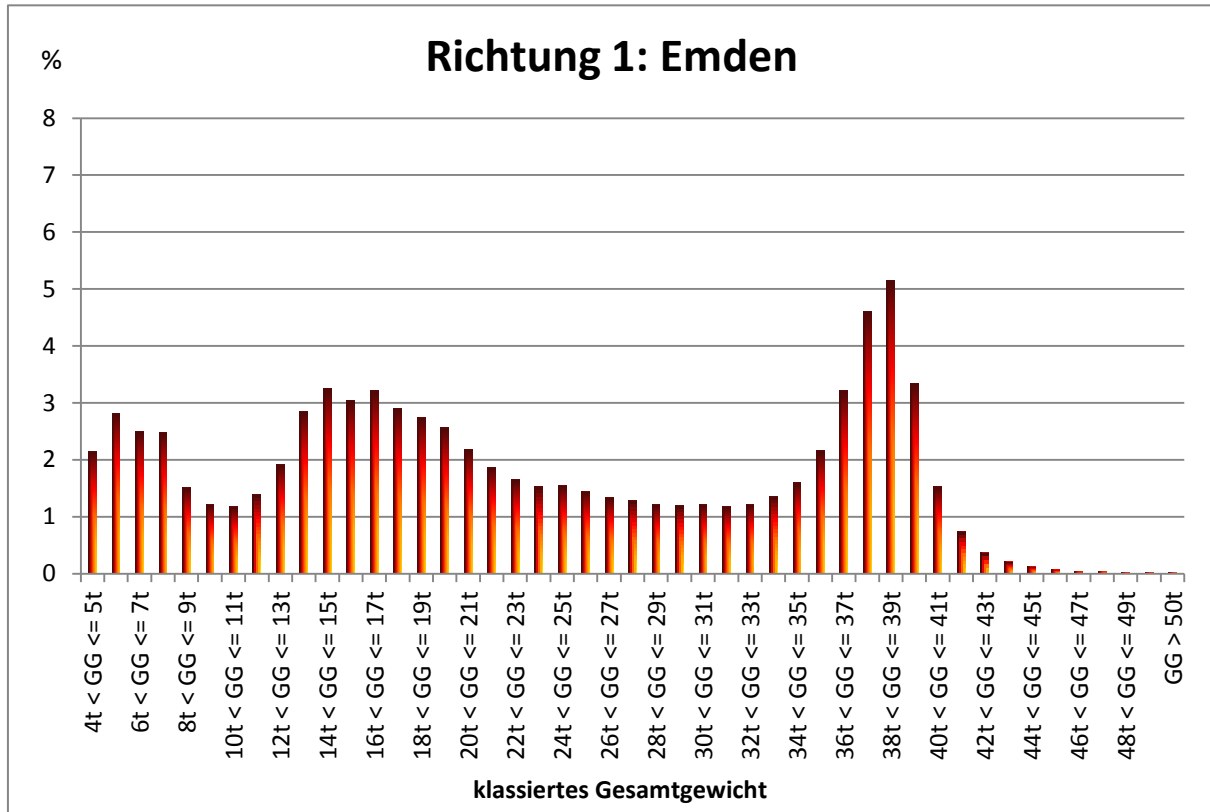
(Richtung 1: 261 plausible Tage, Richtung 2: 280 plausible Tage)



Achslastauswertung 2011 - NW 5705

SV-Gesamtgewichtsverteilung HFs

(Richtung 1: 261 plausible Tage, Richtung 2: 280 plausible Tage)



Achslastauswertung 2011 - NW 5705

SV-Achsgewichtsverteilung HF's quartalsweise

(Richtung 1: 261 plausible Tage, Richtung 2: 280 plausible Tage)

